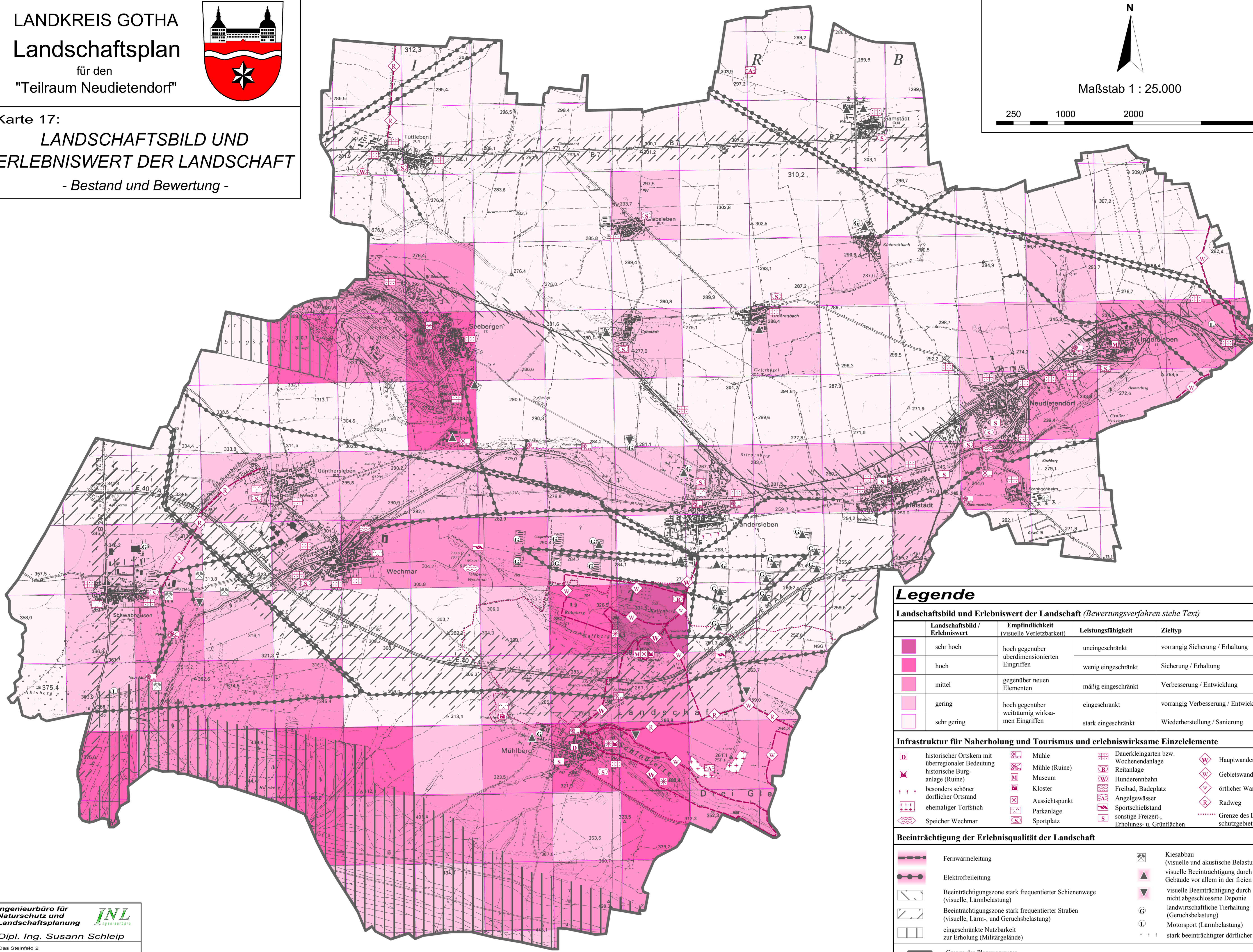
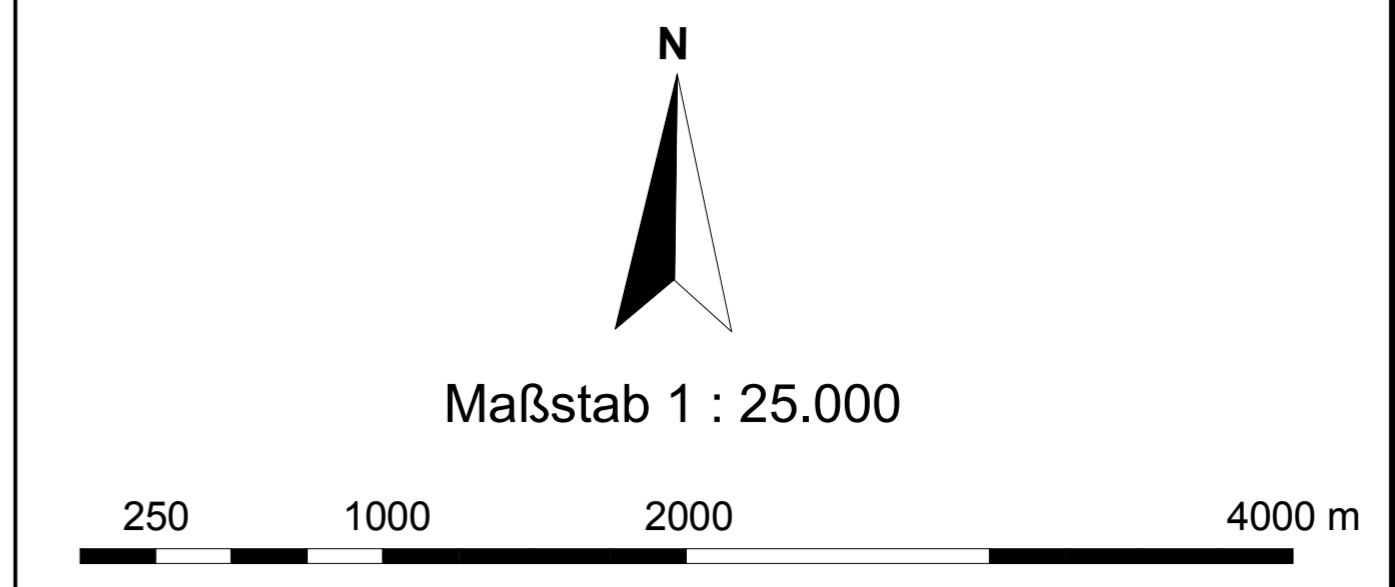


Karte 17:  
LANDSCHAFTSBILD UND  
ERLEBNISWERT DER LANDSCHAFT  
- Bestand und Bewertung -



**Legende**

**Landschaftsbild und Erlebniswert der Landschaft (Bewertungsverfahren siehe Text)**

Landschaftsbild / Erlebniswert	Empfindlichkeit (visuelle Verletzbarkeit)	Leistungsfähigkeit	Zieltyp
sehr hoch	hoch gegenüber überdimensionierten Eingriffen	ungeeignet	vorrangig Sicherung / Erhaltung
hoch	gegenüber neuen Elementen	wenig eingeschränkt	Sicherung / Erhaltung
mittel	gegenüber weiträumig wirksamen Eingriffen	mäßig eingeschränkt	Verbesserung / Entwicklung
gering	hoch gegenüber weiträumig wirksamen Eingriffen	eingeschränkt	vorrangig Verbesserung / Entwicklung
sehr gering		stark eingeschränkt	Wiederherstellung / Sanierung

**Infrastruktur für Naherholung und Tourismus und erlebniswirksame Einzelelemente**

historischer Ortskern mit überregionaler Bedeutung	Mühle	Dauerkleingarten bzw. Wochenendanlage	Hauptwanderweg
historische Burganlage (Ruine)	Mühle (Ruine)	Kottanlage	Gebietswanderweg
besonders schöner dörflicher Ortsrand	Museum	Hundereitbahn	örtlicher Wanderweg
ehemaliger Torfstich	Kloster	Freibad, Badeplatz	Radweg
Speicher Wechmar	Aussichtspunkt	Angelschießstand	
	Parkanlage	Sportschießstand	
	Sportplatz	sonstige Freizeiteinrichtungen u. Grünflächen	

**Beeinträchtigung der Erlebnisqualität der Landschaft**

Fernwärmeleitung	Kiesabbau (visuelle und akustische Belastung)
Elektrofreileitung	visuelle Beeinträchtigung durch Gebäude vor allem in der freien Landschaft
Beeinträchtigungszone stark frequentierter Schienenwege (visuelle, Lärmbelastung)	visuelle Beeinträchtigung durch nicht abgeschlossene Deponie
Beeinträchtigungszone stark frequentierter Straßen (visuelle, Lärm- und Geruchsbelastung)	landwirtschaftliche Tierhaltung (Geruchsbelastung)
eingeschränkte Nutzbarkeit zur Erholung (Militärgelände)	Motorsport (Lärmbelastung)
	stark beeinträchtigter dörflicher Ortsrand