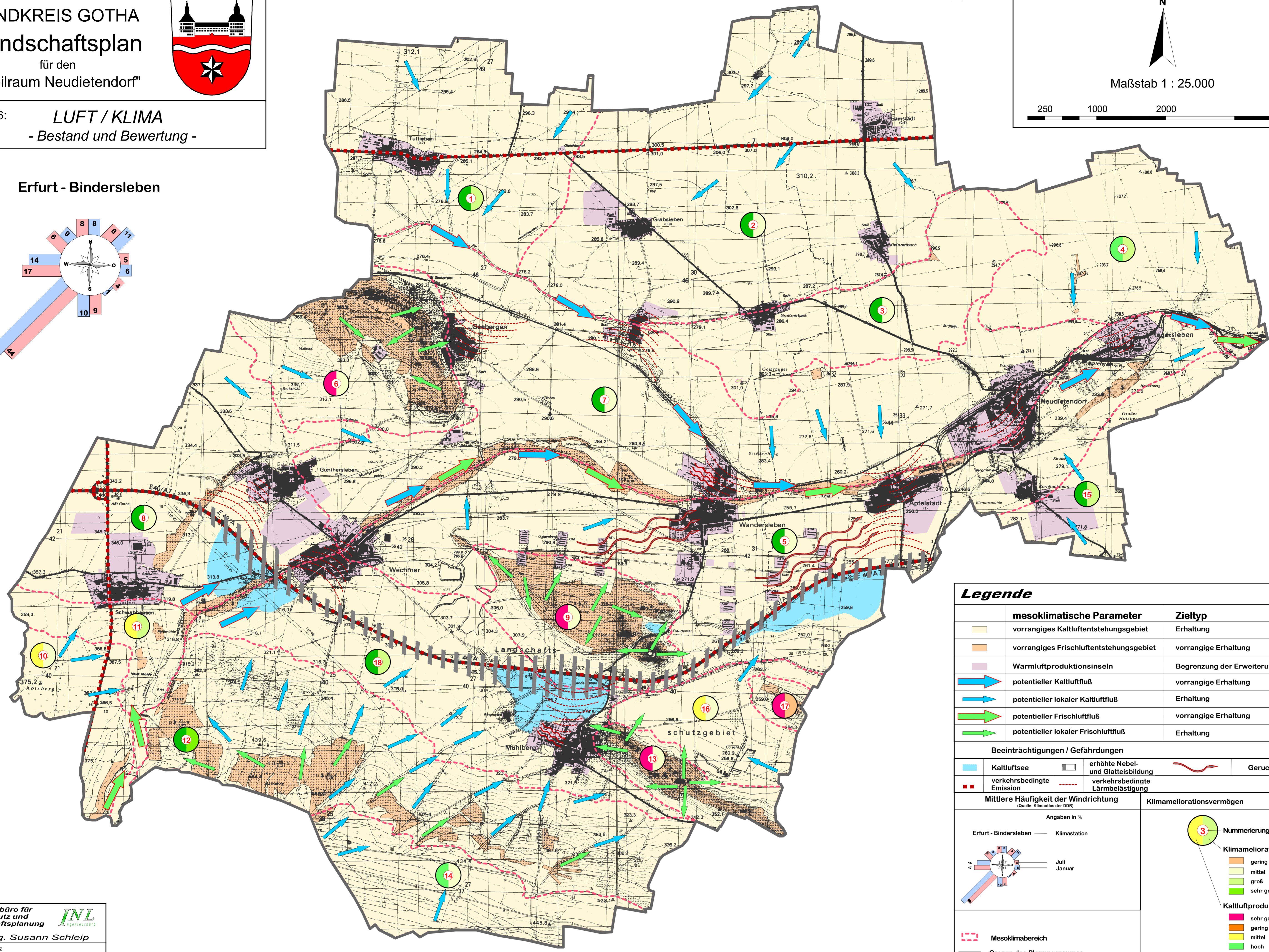
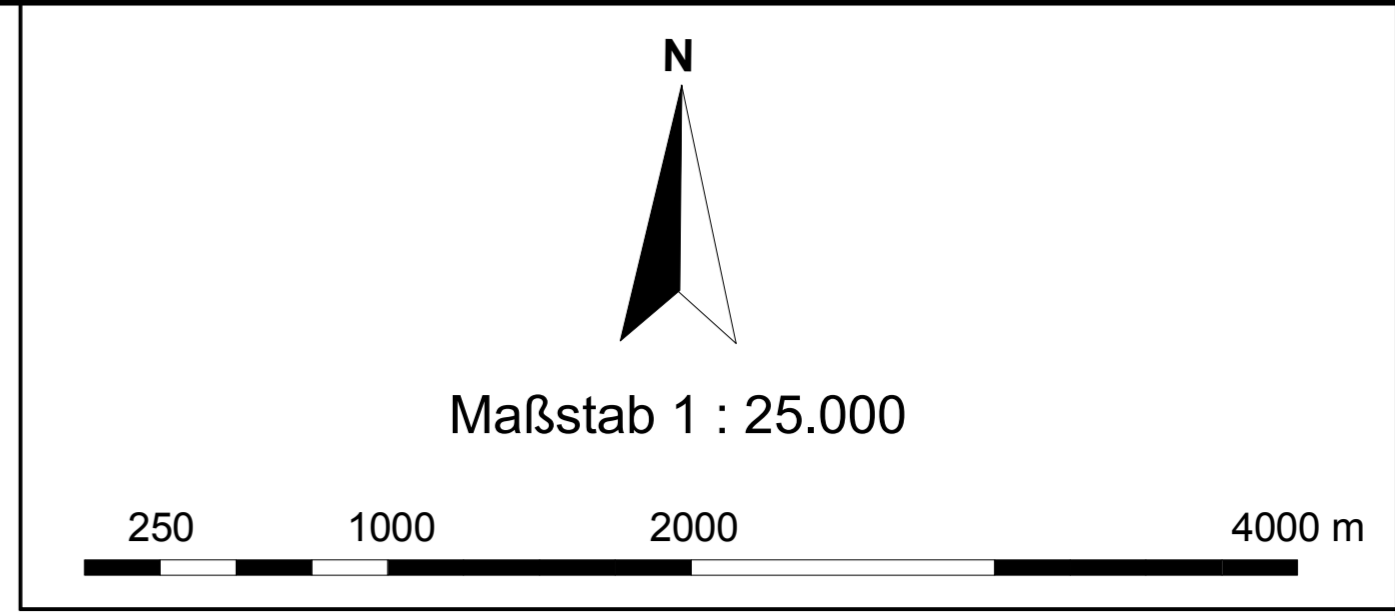
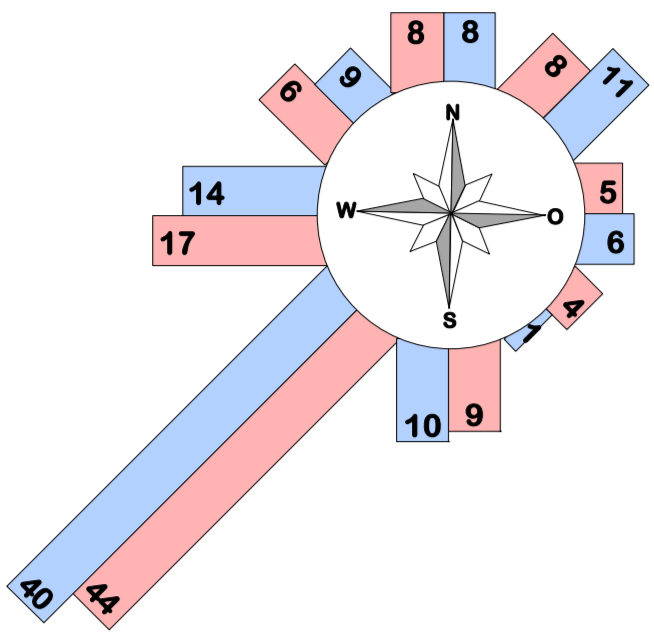


Erfurt - Bindersleben



**Legende**

mesoklimatische Parameter		Zieltyp
	vorrangiges Kaltluftentstehungsgebiet	Erhaltung
	vorrangiges Frischluftentstehungsgebiet	vorrangige Erhaltung
	Wärmeluftproduktionsinseln	Begrenzung der Erweiterung
	potentieller Kaltluftfluß	vorrangige Erhaltung
	potentieller lokaler Kaltluftfluß	Erhaltung
	potentieller Frischluftfluß	vorrangige Erhaltung
	potentieller lokaler Frischluftfluß	Erhaltung

Beeinträchtigungen / Gefährdungen		
	Kaltluftsee	erhöhte Nebel- und Glatteisbildung
	verkehrsbedingte Emission	verkehrsbedingte Lärmbelastigung
		Geruchsbelastigung

Mittlere Häufigkeit der Windrichtung	Klimameliorationsvermögen
<p>Angaben in %</p> <p>Erfurt - Bindersleben</p> <p>Klimastation</p> <p>Juli</p> <p>Januar</p>	<p>3</p> <p>Nummerierung der Bereiche</p> <p>Klimameliorationsvermögen</p> <ul style="list-style-type: none"> <li>gering</li> <li>mittel</li> <li>groß</li> <li>sehr groß</li> </ul> <p>Kaltluftproduktivität</p> <ul style="list-style-type: none"> <li>sehr gering</li> <li>gering</li> <li>mittel</li> <li>hoch</li> <li>sehr hoch</li> </ul>

	Mesoklimabereich
	Grenze des Planungsraumes