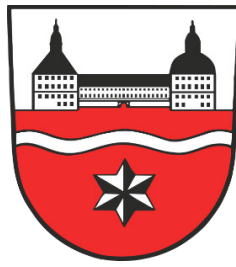


# LANDKREIS GOTHA



## Landschaftsplan „Untere Apfelstäd – Drei Gleichen“

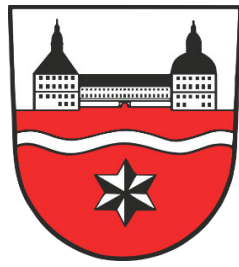


**Auftraggeber:** Landratsamt Gotha  
Umweltamt / Untere Naturschutzbehörde  
18.-März-Straße 50  
99867 Gotha

**Auftragnehmer:** Ingenieurbüro für Naturschutz und Landschaftsplanung (INL)  
Dipl. Ing. Susann Schleip  
Mühlberger Straße 22  
99869 Drei Gleichen

Stand Juni 2020

# LANDKREIS GOTHA



## Landschaftsplan

### „Untere Apfelstadt – Drei Gleichen“

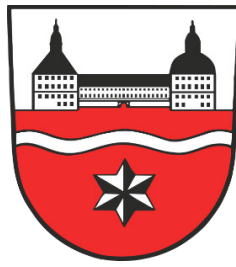


## TEIL I

## BESTANDSERFASSUNG UND BEWERTUNG



# LANDKREIS GOTHA



## Landschaftsplan

### „Untere Apfelstädt – Drei Gleichen“



## TEIL II PLANUNG

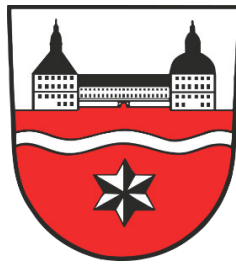
# **LANDKREIS GOTHA**

## **Landschaftsplan**

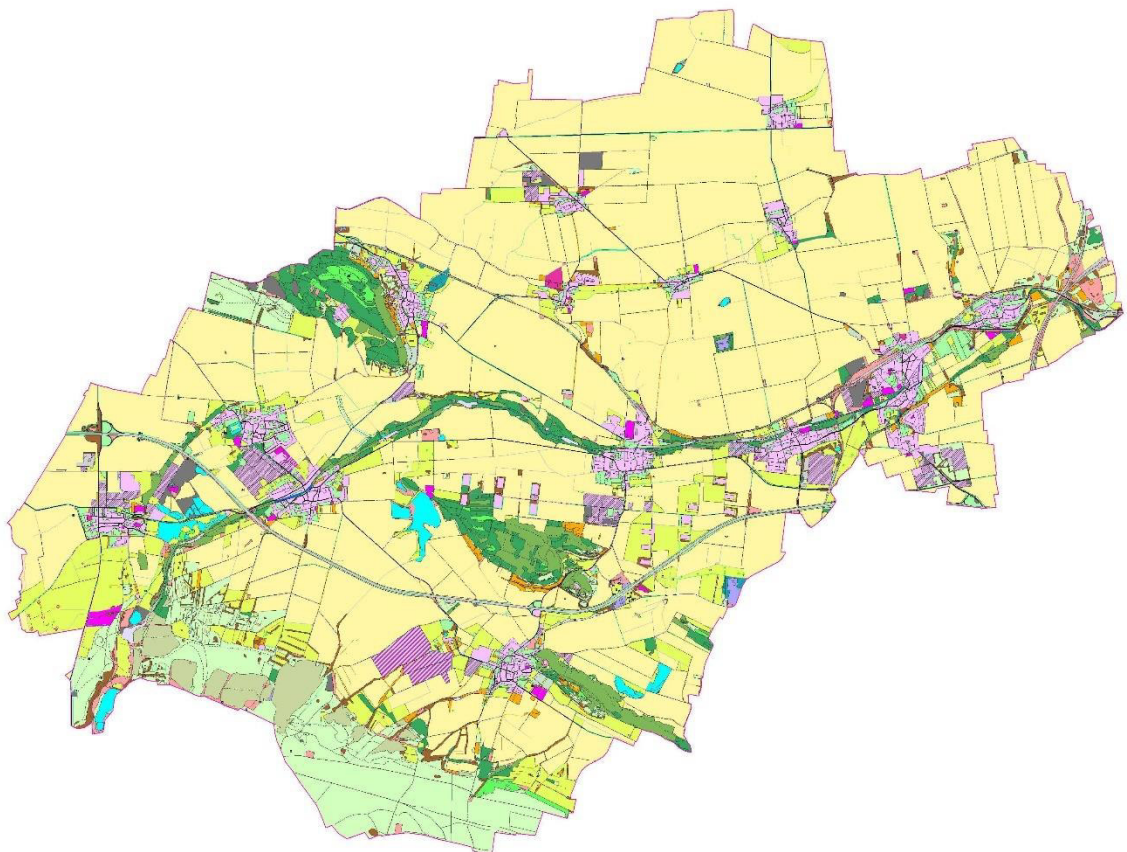
### **„Untere Apfelstadt – Drei Gleichen“**

#### **LITERATURVERZEICHNIS**

# LANDKREIS GOTHA



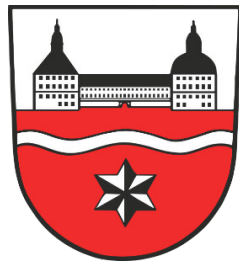
## Landschaftsplan „Untere Apfelstätt – Drei Gleichen“



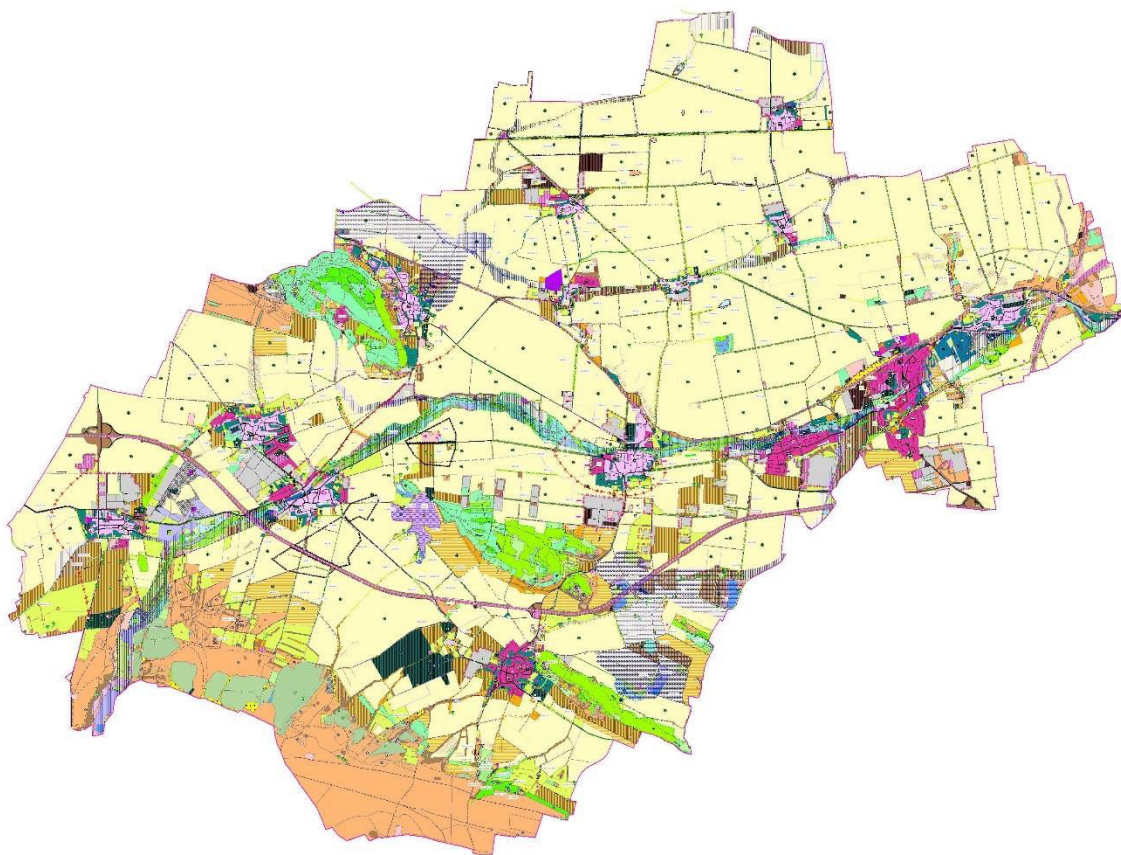
### LEGENDE

### FLÄCHENNUTZUNG UND BIOTOPTYPEN

# LANDKREIS GOTHA



## Landschaftsplan „Untere Apfelstadt – Drei Gleichen“

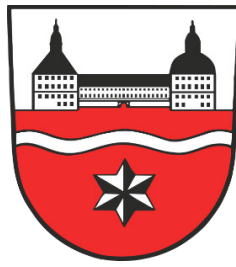


### LEGENDE

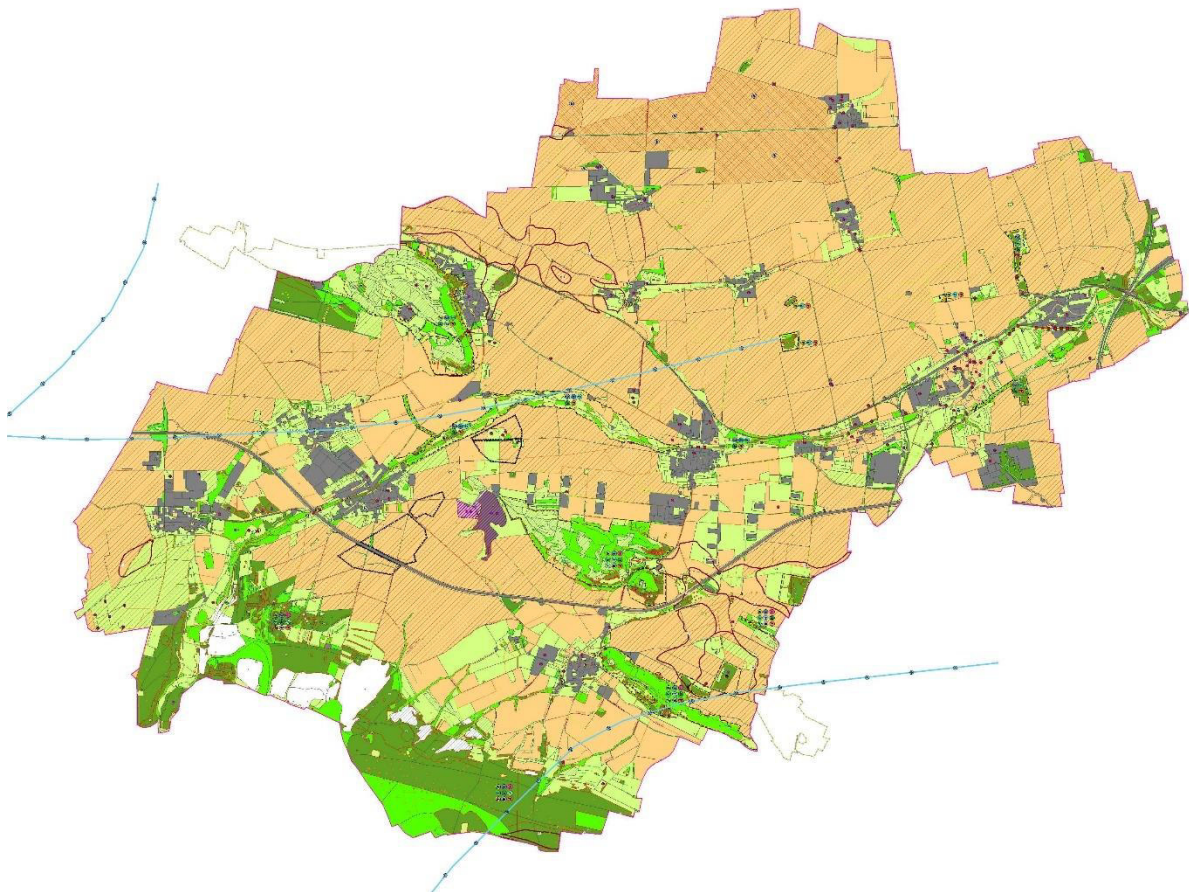
### ENTWICKLUNGSKONZEPTION



# LANDKREIS GOTHA



## Landschaftsplan „Untere Apfelstädt – Drei Gleichen“



### LEGENDE

### ARTEN UND LEBENSGEMEINSCHAFTEN