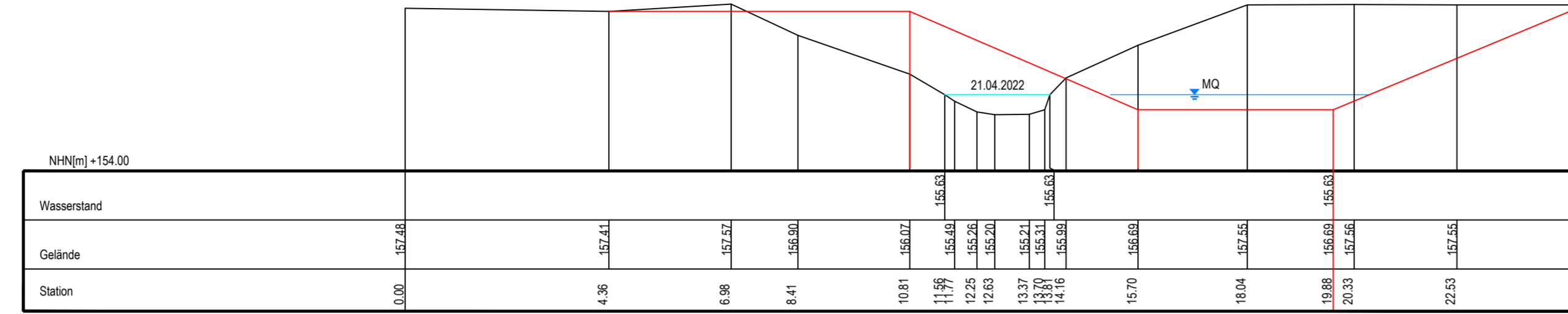


Querprofil N - Fl.km 7+810  
(E11500)  
1:100



### Zeichenerklärung

**Planung**

- Planung
- Fließrichtung
- Gewässerrachse
- Gehölzfällung
- Neupflanzung Gehölz
- Neupflanzung Büsche / Sträucher
- Baustraße
- Baustelleneinrichtungsfläche
- Berjeshecke
- Wurzelstockbohrne
- Stammbohrne Lebendverbau
- Berme u. periodisch überströmte Kiesbank
- Totholzstruktur
- Vorlandstruktur
- Kiesinsel
- Faschinen
- Steinpackung
- Böschung

**Bestand**

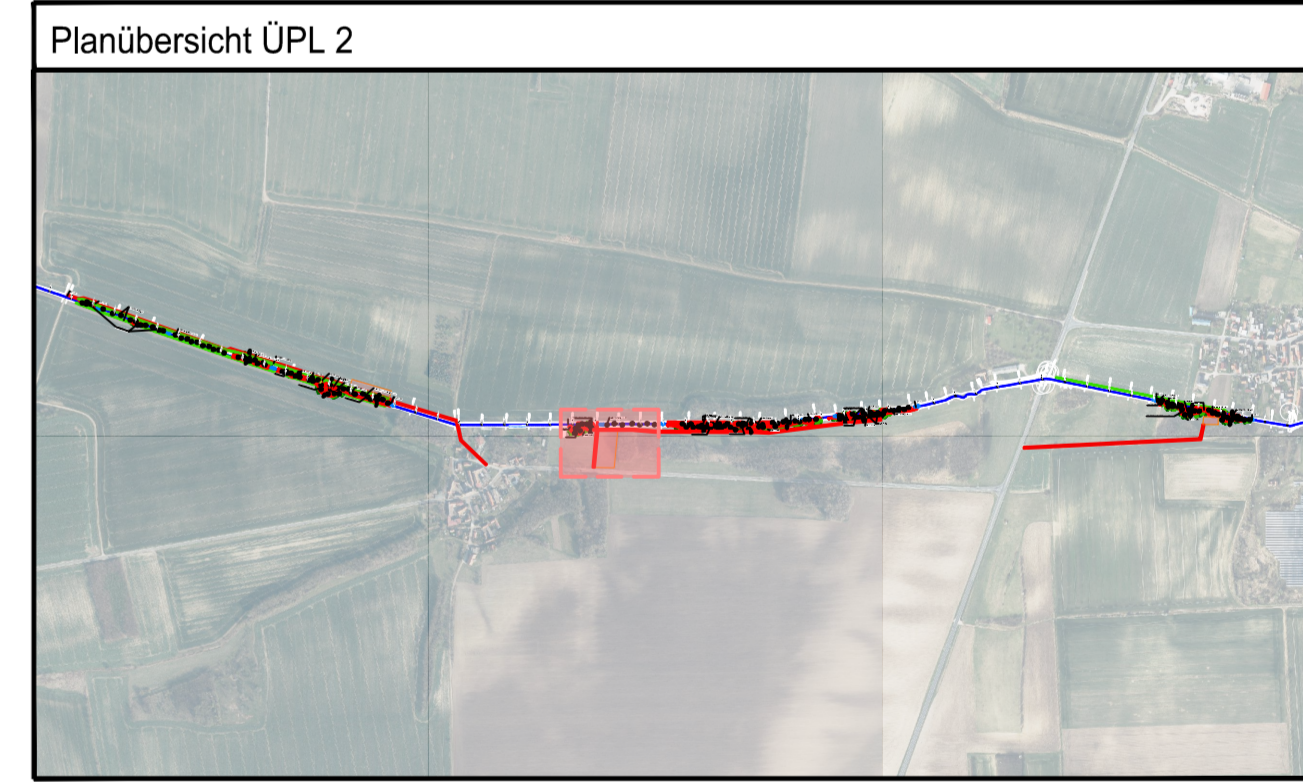
- Hauptgebäude
- Böschung
- Bestand
- Stromkabel - Mittelspannung

**Kataster**

- Gemarkungsgrenze
- Flurgrenze
- Flurstücksgrenze
- Flurstücksbezeichnung

Die Liegenschaftsgrenzen wurden grafisch eingepasst und besitzen keinen rechtlichen Charakter.


102/5



Änderung	Bearbeitung	Prüfung	Datum
Entwurfsvorfall	Auftraggeber		
Datum	Datum		

## GENEHMIGUNGSPLANUNG

Auftraggeber:  
Gewässerunterhaltungsverband Untere Ilm  
Königstraße 10 - 14  
99510 Apolda



Projekt:  
Initiieren einer eigendynamischen Entwicklung am Emsenbach

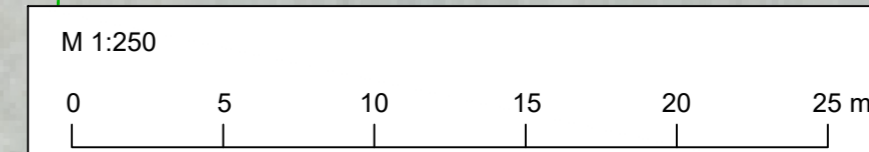
Planbezeichnung:  
Detaillageplan 8

Zeichen	Bearbeitung	Zeichnung	Prüfung	Lage-system	Höhen-system
	GF	BK / AB	AK	ETRS89 (UTM 32)	DHHN 2016
Datum	11/2023	11/2023	11/2023	Projekt-Nr.	2022 001 20



BJÖRNSEN BERATENDE INGENIEURE  
BjörnSEN Beratende Ingenieure Erfurt GmbH | Pariserstraße 2 | 99092 Erfurt  
Telefon +49 361 2646-100 | Fax +49 361 2646-111 | www.bjornsen.de

Blattgröße	0,46 m²	Maßstab	1:250
Unterlage	B-3.9	Blatt-Nr.	



Blattgröße: 102,50 x 69,25 cm, A 0/21 m²  
 Koordinaten: 24 11 23 00853 / Projekt-Nr.: 241123110256  
 CAD-Software: AutoCAD LT 2014, Revit 2014, InRoads 11.00.000.000