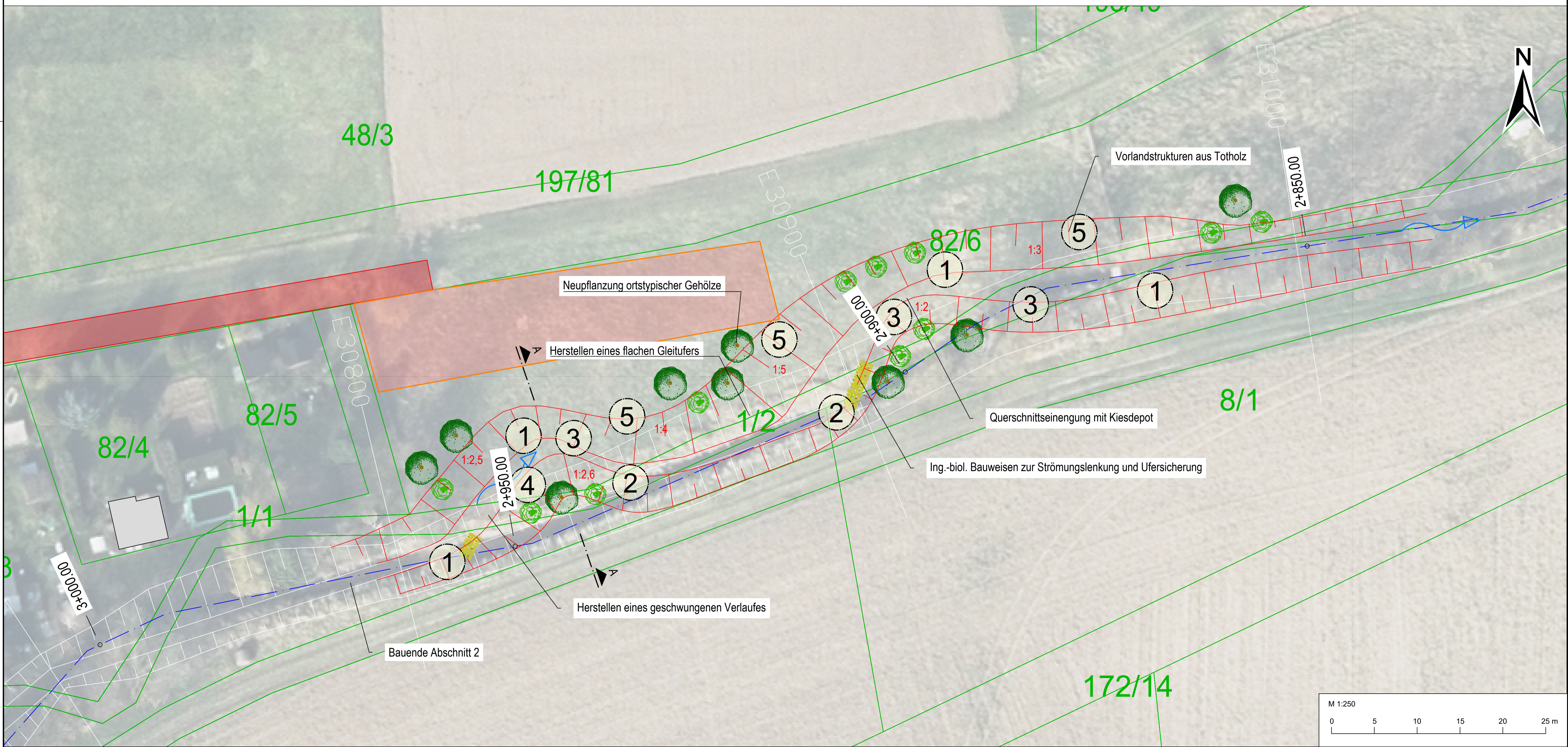
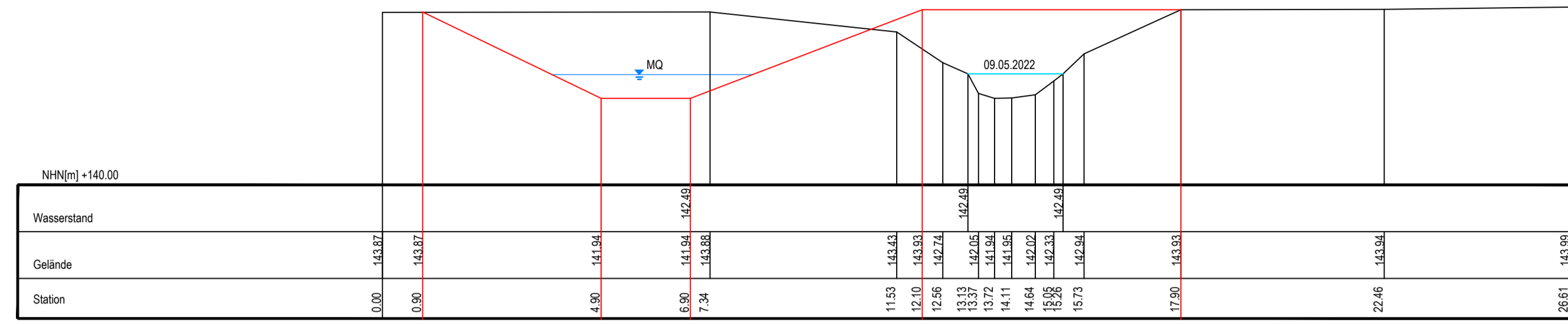


Querprofil A - Fl.-km 2+940
(E30900)
1:100



Zeichenerklärung

Planung

- Planung
- Fließrichtung
- Gewässerachse
- Gehölzfällung
- Neupflanzung Gehölz
- Neupflanzung Büsche / Sträucher
- Baustraße
- Baustelleneinrichtungsfläche
- Benjeshecke

- 1 Wurzelstockbühne
- 2 Stammbühne/ Lebendverbau
- 3 Berme u. periodisch überströmte Kiesbank
- 4 Totholzstruktur
- 5 Vorlandstruktur
- 6 Kiesinsel
- Faschinen
- Steinpackung
- Böschung

Bestand

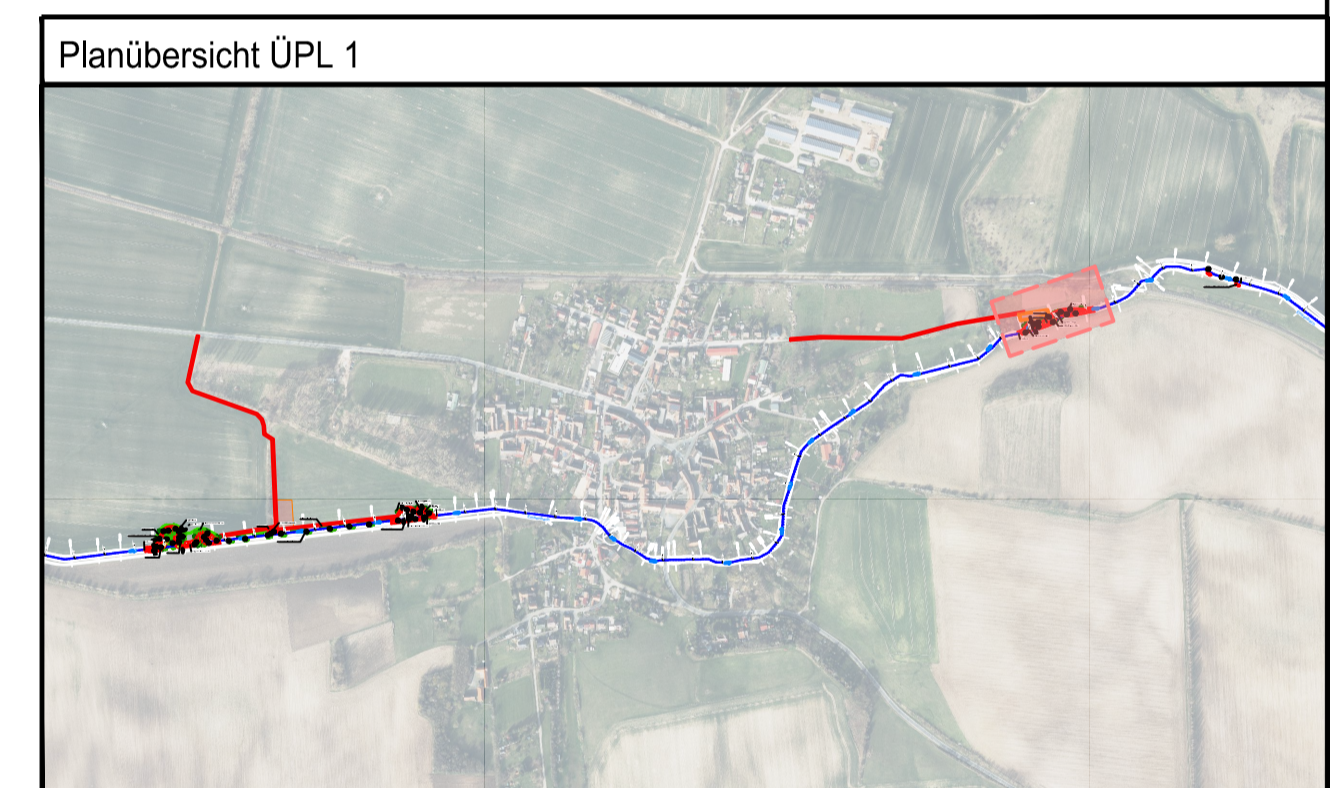
- Hauptgebäude
- Böschung
- Bestand
- Stromkabel - Mittelspannung

Kataster

- Gemarkungsgrenze
- Flurgrenze
- Flurstücksgrenze
- Flurstücksbezeichnung

Die Liegenschaftsgrenzen wurden grafisch eingepasst und besitzen keinen rechtlichen Charakter.

102/5



Anderung	Bearbeitung	Prüfung	Datum

Entwurfsverfasser	Auftraggeber
Datum	Datum

GENEHMIGUNGSPLANUNG

Auftraggeber: Gewässerunterhaltungsverband Untere Ilm
Königstraße 10 - 14
99510 Apolda

Projekt: Initiieren einer eigendynamischen Entwicklung am Emisenbach

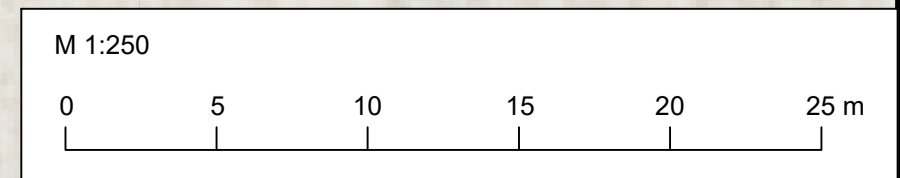
Planbezeichnung: Detaillageplan 2

Zeichen	Bearbeitung	Zeichnung	Prüfung	Lagesystem:	Höhensystem:
Datum	11/2023	11/2023	11/2023	ETRS89 (UTM 32)	DHNN 2016

Projekt-Nr.: 2022 001 20
Blattgröße: 0,56 m²
Maßstab: 1:250
Unterlage: B-3.3
Blatt-Nr.:

BCHE
BJÖRNSEN BERATENDE INGENIEURE

Björnsen Beratende Ingenieure Erfurt GmbH | Parsevalstraße 2 | 99092 Erfurt
Telefon +49 361 2249-100 | Fax +49 361 2249-111 | www.bjoernsen.de



Blattgröße: 900,00 x 510,00 mm, A = 0,49 m²
 E:\2020\Björnsen\2022_001_20\02_Bearb\DWG\ÜPL_Planung_Lagepl.ÜPL.dwg
 E:\2020\Björnsen\2022_001_20\02_Bearb\DWG\ÜPL_Planung_Lagepl.ÜPL.dwg