

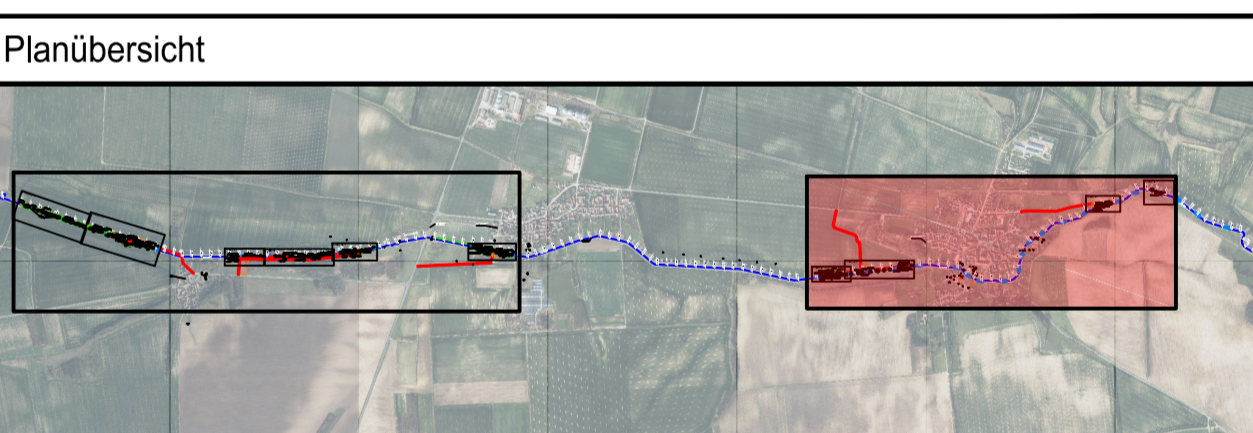


Zeichenerklärung

Planung		Bestand	
	Planung		Hauptgebäude
	Fließrichtung		Bestand
	Gewässerachse		Stromkabel - Mittelspannung
	Gehölzfällung		Gemarkungsgrenze
	Neupflanzung Gehölz		Flurgrenze
	Neupflanzung Büsche / Sträucher		Flurstücksgrenze
	Baustraße		Flurstücksbezeichnung
	Baustelleneinrichtungsfläche		
	Wurzelstockbühne		
	Stammbühne / Lebendverbau		
	Berne u. periodisch überströmte Kiesbank		
	Totholzstruktur		
	Vorlandstruktur		
	Kiesinsel		
	Faschinen		
	Steinpackung		
	Böschung		

Kataster


	Gemarkungsgrenze	Die Liegenschaftsgrenzen wurden grafisch eingegrenzt und besitzen keinen rechtlichen Charakter.
	Flurgrenze	
	Flurstücksgrenze	
	Flurstücksbezeichnung	




Änderung	Bearbeitung	Prüfung	Datum

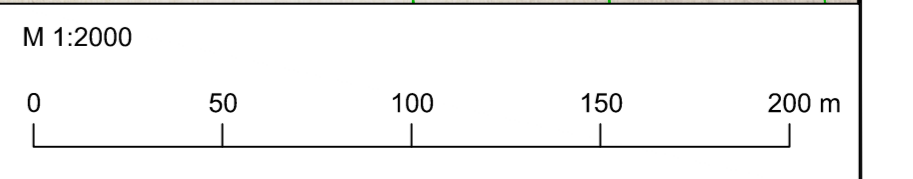
Entwurfsverfasser	Auftraggeber
Datum	Datum

Auftraggeber
Gewässerunterhaltungsverband Untere Ilm
 Königstraße 10 - 14
 99510 Apolda



Projekt
 Initiieren einer eigendynamischen Entwicklung
 am Eisenbach

Planbezeichnung			Lagesystem:		Höhensystem:	
Übersichtslageplan 1 Abschnitt 2 bis 4			ETRS89 (UTM 32)		DHN 2016	
Zeichen	GF	BK / AB	AM3			
Datum	09/2023	09/2023	09/2023			
			Projekt-Nr.:	2022 001 20		
			Baugröße:	0,83 m²	Maßstab:	1:2000
			Umrisslage:	B-3.1	Blatt-Nr.:	1 von 2



Baugröße: 0,83 m² (1:500) mm, A 4,37 m²
 Datum: 09/2023
 Entwurfsverfasser: BJÖRNSEN BERATENDE INGENIEURE
 Auftraggeber: Gewässerunterhaltungsverband Untere Ilm