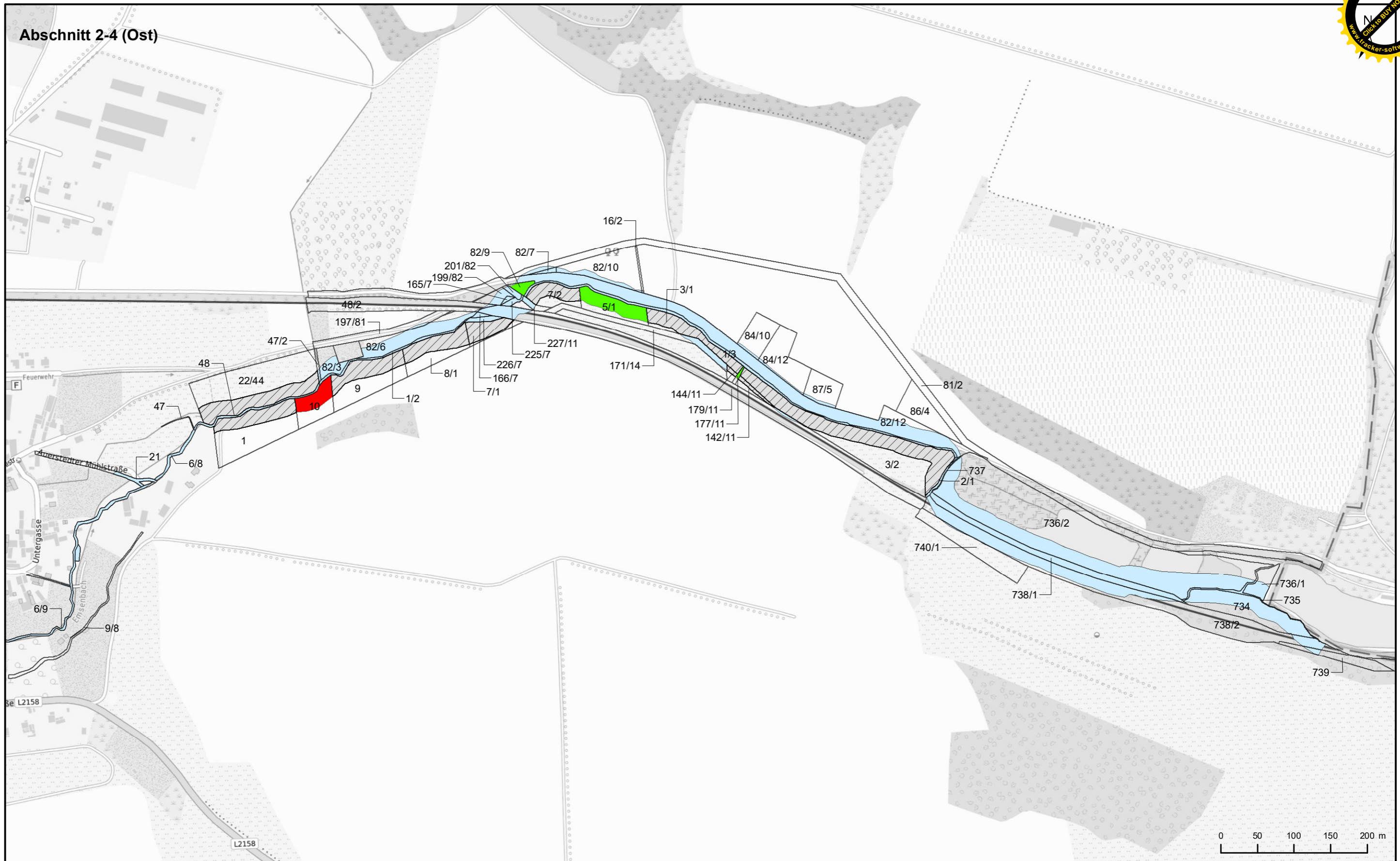




# Abschnitt 2-4 (Ost)



Zeichenerklärung		<b>Verfügbarkeit privater Grundstücke</b>		verfügbare kommunale Flurstücke
	verfügbar		verfügbare kommunale Flurstücke	
	evtl. verfügbar			
	nicht verfügbar			
	keine Rückmeldung			

Datengrundlagen  
DTK © GeoBasis-DE / BKG 2022; [http://sg.geodatenzentrum.de/web\\_public/Datenquellen\\_TopPlus\\_Open.pdf](http://sg.geodatenzentrum.de/web_public/Datenquellen_TopPlus_Open.pdf)

Auftraggeber  
**Gewässerunterhaltungsverband Untere Ilm**  
Königsstraße 10-14  
99510 Apolda

Planbezeichnung  
**Flächenverfügbarkeit der Flurstücke**

Projekt  
**Initieren einer eigendynamischen Entwicklung am Emsenbach**

BJÖRNSEN BERATENDE INGENIEURE

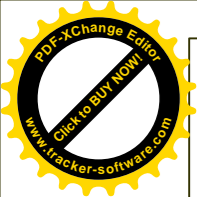
Projekt-Nr.	2022001.20
Blattgröße	DIN A3
Maßstab	1: 5.000

	Datum	Zeichen	Lagesystem	Höhensystem
Bearbeitung	09/2023	SPe	LS489	

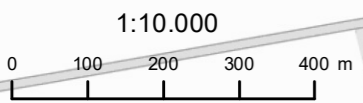
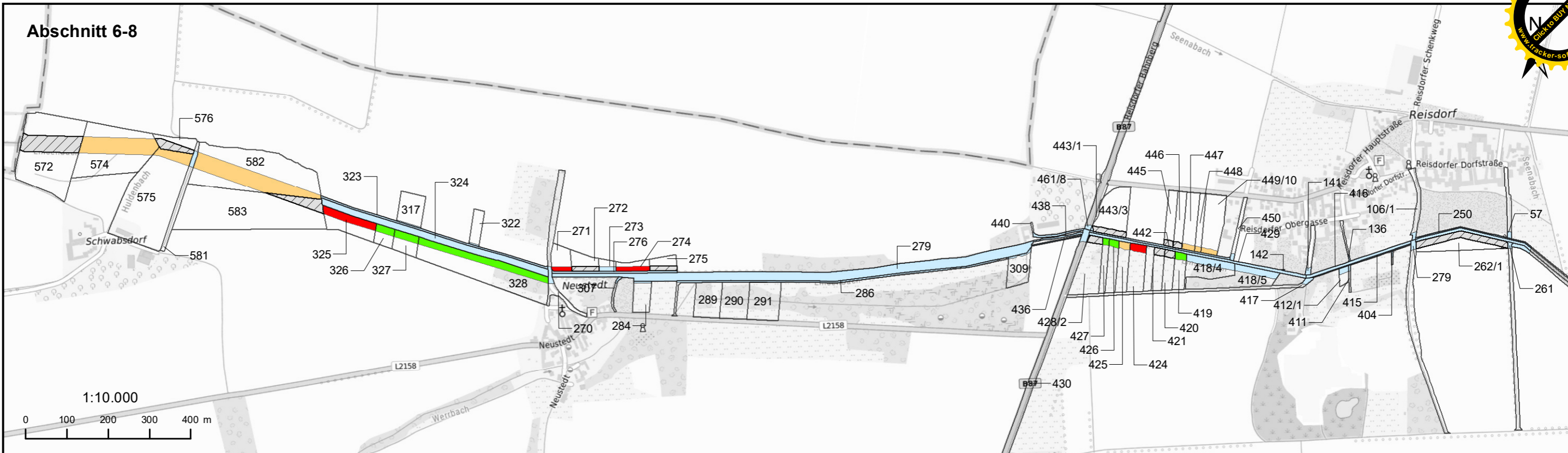
Parsevalstraße 2  
99092 Erfurt  
Tel. 0361 2249-100  
Fax 0361 2249-111  
[www.bjoernsen.de](http://www.bjoernsen.de)

Unterlage	B-1.8	Blatt-Nr.	1 von 2
-----------	-------	-----------	---------

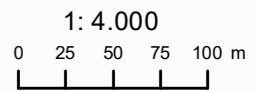
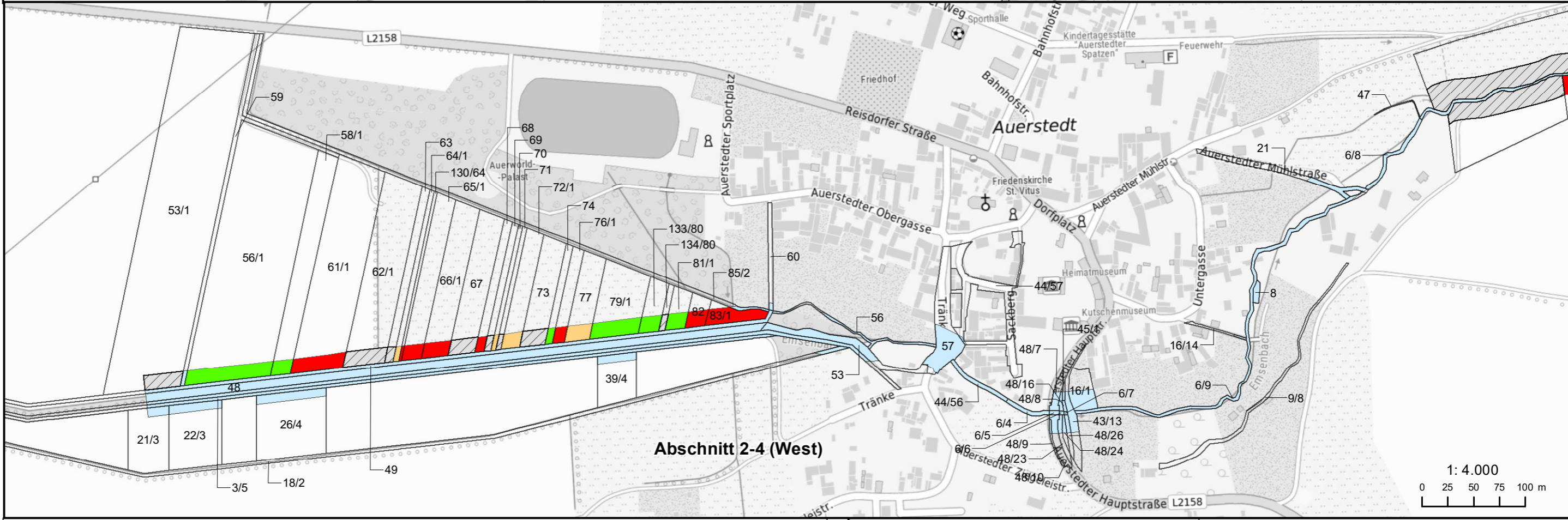




# Abschnitt 6-8



# Abschnitt 2-4 (West)



Zeichenerklärung	<b>Verfügbarkeit privater Grundstücke</b>	<b>verfügbare kommunale Flurstücke</b>
	verfügbar	
	evtl. verfügbar	
	nicht verfügbar	
	keine Rückmeldung	

Datengrundlagen  
 DTK © GeoBasis-DE / BKG 2022; [http://sg.geodatenzentrum.de/web\\_public/Datenquellen\\_TopPlus\\_Open.pdf](http://sg.geodatenzentrum.de/web_public/Datenquellen_TopPlus_Open.pdf)

Auftraggeber <b>Gewässerunterhaltungsverband Untere Ilm</b> Königsstraße 10-14 99510 Apolda		Planbezeichnung <b>Flächenverfügbarkeit der Flurstücke</b>	
Projekt <b>Initieren einer eigendynamischen Entwicklung am Emsenbach</b>		 Parsevalstraße 2 99092 Erfurt Tel. 0361 2249-100 Fax 0361 2249-111 www.bjoensen.de	
Bearbeitung	Datum 09/2023	Zeichen SPe	Lagesystem LS489 Höhensystem

Projekt-Nr.	2022001.20
Blattgröße	DIN A3
Maßstab	1:10.000
Unterlage	Blatt-Nr. 2 von 2

Koordinatensystem: ETRS 1989 UTM Zone 32N  
 Datum: 18.09.2023 Bearbeiter: petersohn Ablage: E:\2200120\planung\03\_GIS\mxd\diverse\20230918\_Flächenverfügbarkeit\Flächenverfügbarkeit\_Blatt2.mxd