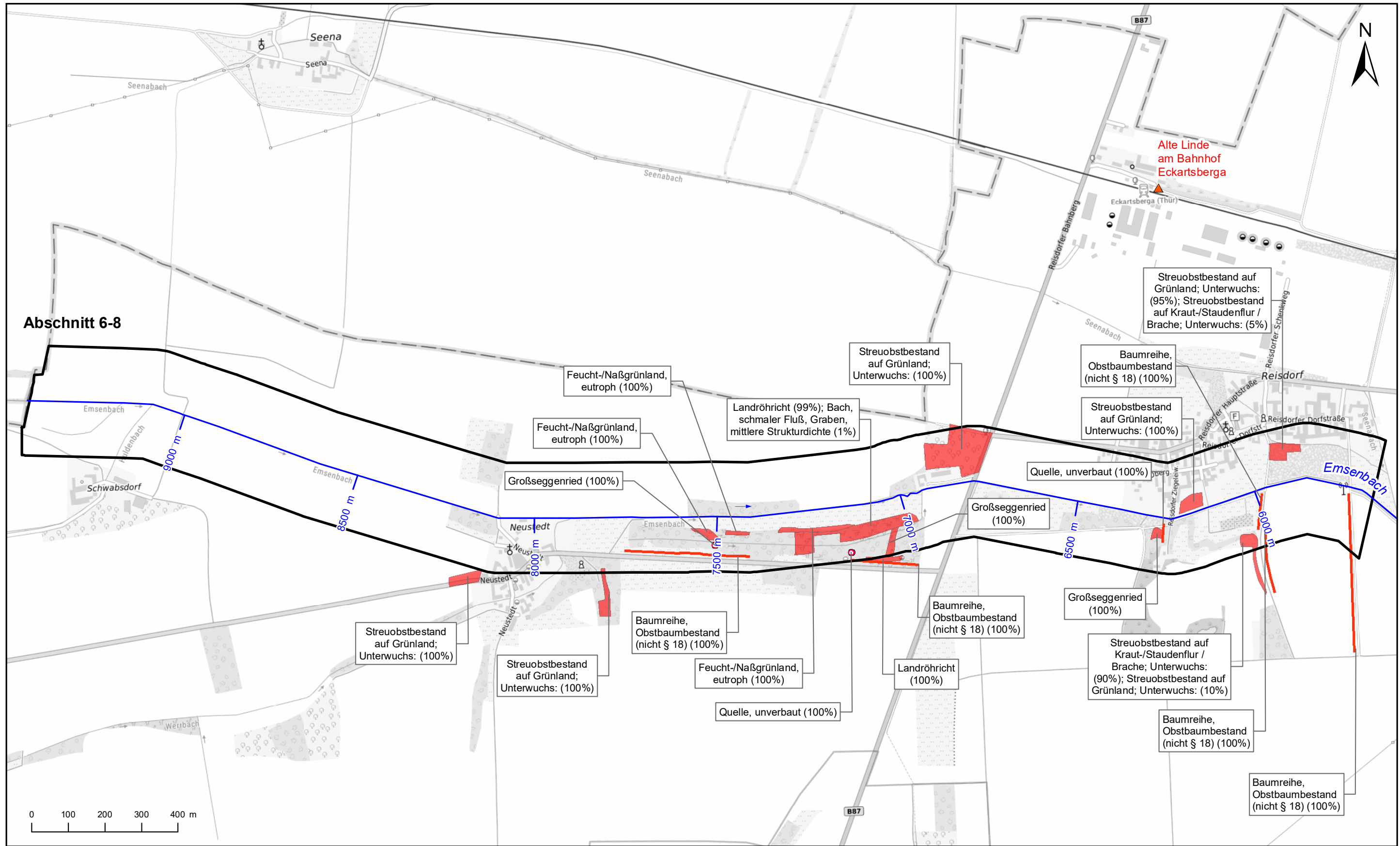


Zeichenerklärung		Biotope der Offenlandkartierung (es sind nur Biotope im Maßnahmenbereich dargestellt):	
	Flora-Fauna-Habitat (FFH-Gebiet)		OBK Punktoobjekte
	Flächennaturdenkmal		OBK Linienobjekte
			OBK Flächenobjekte

Datengrundlagen	
DTK © GeoBasis-DE / BKG 2022; <a href="http://sg.geodatenzentrum.de/web_public/Datenquellen_TopPlus_Open.pdf">http://sg.geodatenzentrum.de/web_public/Datenquellen_TopPlus_Open.pdf</a>	

Auftraggeber <b>Gewässerunterhaltungsverband Untere Ilm</b> Königsstraße 10-14 99510 Apolda				
Projekt <b>Initieren einer eigendynamischen Entwicklung am Emsenbach</b>				
	Datum	Zeichen	Lagesystem	Höhensystem
Bearbeitung	08/2022	SPe	LS489	


Planbezeichnung <b>Schutzgebiete Abschnitt 2-4</b>	
BJÖRNSEN BERATENDE INGENIEURE	
Projekt-Nr.	2022001.20
Blattgröße	Maßstab
DIN A3	1:10.000
Unterlage	Blatt-Nr.
B-1.2	1 von 2
Parsevalstraße 2 99092 Erfurt Tel. 0361 2249-100 Fax 0361 2249-111 www.bjoernsen.de	



Zeichenerklärung		Biotope der Offenlandkartierung (es sind nur Biotope im Maßnahmenbereich dargestellt):	
▲	Naturdenkmal	○	OBK Punktoobjekte
—		—	OBK Linienobjekte
■		■	OBK Flächenobjekte

Datengrundlagen	
DTK © GeoBasis-DE / BKG 2022; <a href="http://sg.geodatenzentrum.de/web_public/Datenquellen_TopPlus_Open.pdf">http://sg.geodatenzentrum.de/web_public/Datenquellen_TopPlus_Open.pdf</a>	

Auftraggeber <b>Gewässerunterhaltungsverband Untere Ilm</b> Königsstraße 10-14 99510 Apolda				
Projekt <b>Initieren einer eigendynamischen Entwicklung am Emsenbach</b>				
	Datum	Zeichen	Lagesystem	Höhensystem
Bearbeitung	08/2022	SPe	LS489	

Planbezeichnung <b>Schutzgebiete Abschnitt 6-8</b>	
	
Projekt-Nr.	2022001.20
Blattgröße	DIN A3
Maßstab	1:10.000
Unterlage	B-1.2
Blatt-Nr.	2 von 2
Parsevalstraße 2 99092 Erfurt Tel. 0361 2249-100 Fax 0361 2249-111 www.bjoernsen.de	