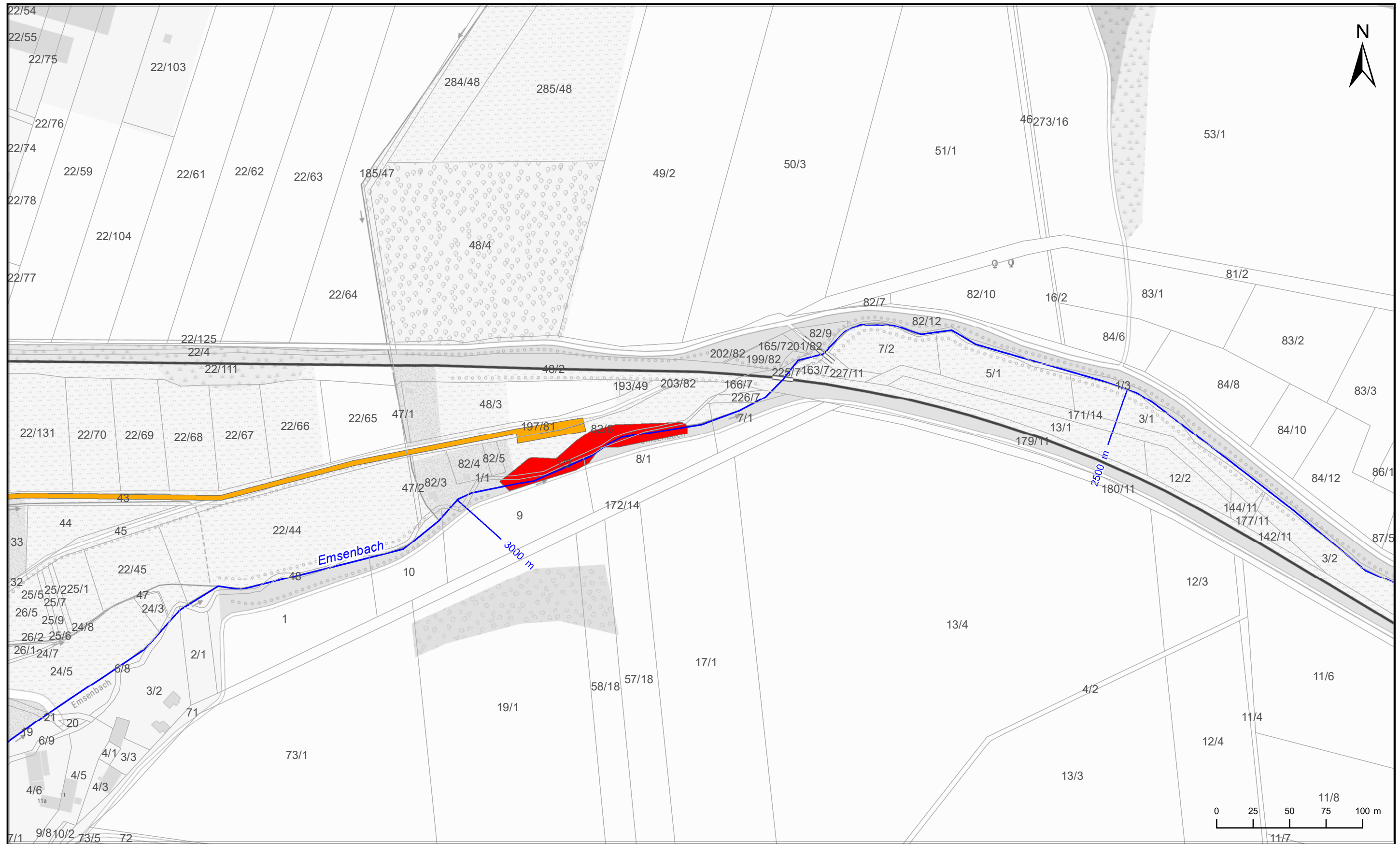


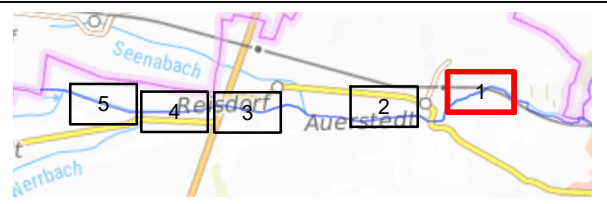
Koordinatensystem: ETRS 1989 UTM Zone 32N
 Datum: 27.11.2023 Bearbeiter: grohmann Ablage: E:\2220120\planung\03_GIS\01_mxd\01_Anlagen\B1_10_Flächenspruchung.mxd



Zeichenerklärung

Flächenbeanspruchung

- dauerhaft
- temporär



Datengrundlagen

DTK © GeoBasis-DE / BKG 2022; http://sg.geodatenzentrum.de/web_public/Datenquellen_TopPlus_Open.pdf

Auftraggeber
 Gewässerunterhaltungsverband Untere Ilm
 Königsstraße 10-14
 99510 Apolda

Projekt
 Initieren einer eigendynamischen Entwicklung
 am Emsenbach

Bearbeitung	Datum	Zeichen	Lagesystem	Höhensystem
	11/2023	JG	LS489	

Planbezeichnung
 Flächenbedarf



Parsevalstraße 2
 99092 Erfurt
 Tel. 0361 2249-100
 Fax 0361 2249-111
 www.bjoensen.de

Projekt-Nr.	202200120
Blattgröße	Maßstab
DIN A3	1:2.500
Unterlage	Blatt-Nr.
B-1.10	1 von 5

Koordinatensystem: ETRS 1989 UTM Zone 32N
 Datum: 27.11.2023 Bearbeiter: grohmann B1_10_FlBeanspruchung.mxd



Zeichenerklärung

Flächenbeanspruchung

- dauerhaft
- temporär

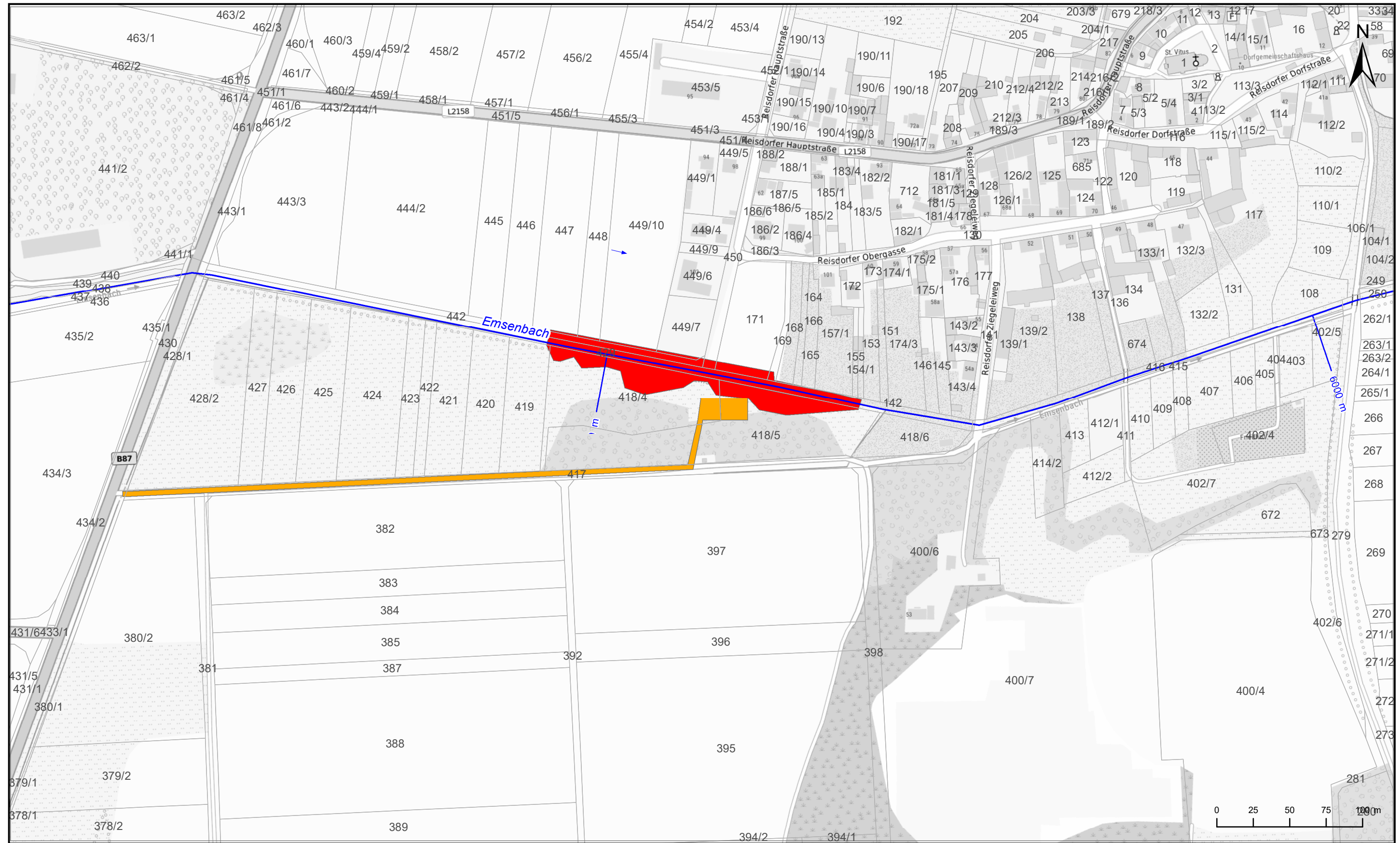
Datengrundlagen

DTK © GeoBasis-DE / BKG 2022; http://sg.geodatenzentrum.de/web_public/Datenquellen_TopPlus_Open.pdf

Auftraggeber Gewässerunterhaltungsverband Untere Ilm Königsstraße 10-14 99510 Apolda			
Projekt Initieren einer eigendynamischen Entwicklung am Emsenbach			
Bearbeitung	Datum 11/2023	Zeichen JG	Lagesystem LS489
		Höhensystem	

Planbezeichnung Flächenbedarf	
Projekt-Nr. 202200120	
Blattgröße DIN A3	Maßstab 1:2.500
Unterlage B-1.10	Blatt-Nr. 2 von 5
Parsevalstraße 2 99092 Erfurt Tel. 0361 2249-100 Fax 0361 2249-111 www.bjoensen.de	

Koordinatensystem: ETRS 1989 UTM Zone 32N
 Datum: 27.11.2023 Bearbeiter: grohmann B1_10_FlBeanspruchung.mxd



Zeichenerklärung

Flächenbeanspruchung

- dauerhaft
- temporär

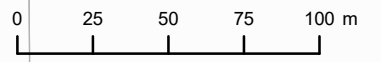
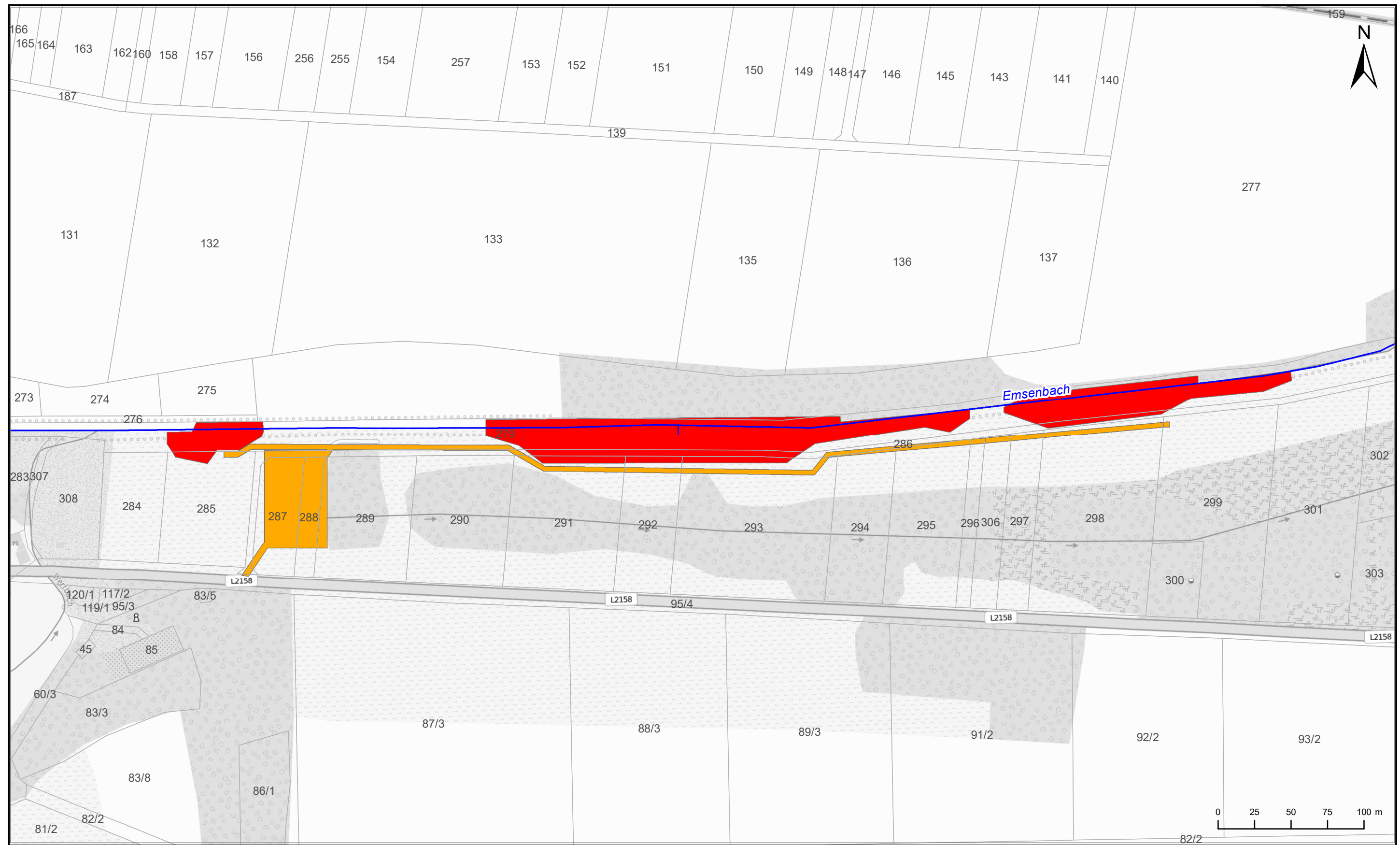
Datengrundlagen

DTK © GeoBasis-DE / BKG 2022; http://sg.geodatenzentrum.de/web_public/Datenquellen_TopPlus_Open.pdf

Auftraggeber			
Gewässerunterhaltungsverband Untere Ilm			
Königsstraße 10-14 99510 Apolda			
Projekt			
Initieren einer eigendynamischen Entwicklung am Emsenbach			
	Datum	Zeichen	Lagesystem
Bearbeitung	11/2023	JG	LS489
			Höhensystem

Planbezeichnung	
Flächenbedarf	
Parsevalstraße 2 99092 Erfurt	
Tel. 0361 2249-100 Fax 0361 2249-111 www.bjoensen.de	
Projekt-Nr.	202200120
Blattgröße	Maßstab
DIN A3	1:2.500
Unterlage	Blatt-Nr.
B-1.10	3 von 5

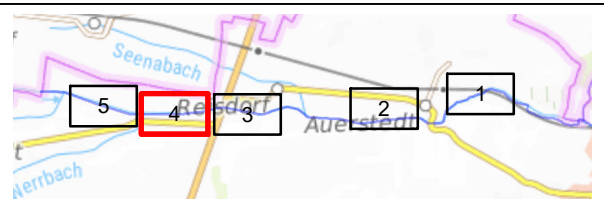
Koordinatensystem: ETRS 1989 UTM Zone 32N
 Datum: 27.11.2023 Bearbeiter: grohmann B1_10_Flächenspruchung.mxd



Zeichenerklärung

Flächenbeanspruchung

- dauerhaft
- temporär



Datengrundlagen

DTK © GeoBasis-DE / BKG 2022; http://sg.geodatenzentrum.de/web_public/Datenquellen_TopPlus_Open.pdf

Auftraggeber
 Gewässerunterhaltungsverband Untere Ilm
 Königsstraße 10-14
 99510 Apolda

Projekt
 Initieren einer eigendynamischen Entwicklung
 am Emsenbach

	Datum	Zeichen	Lagesystem	Höhensystem
Bearbeitung	11/2023	JG	LS489	

Planbezeichnung
 Flächenbedarf



Parsevalstraße 2
 99092 Erfurt
 Tel. 0361 2249-100
 Fax 0361 2249-111
 www.bjoensen.de

Projekt-Nr.	202200120
Blattgröße	DIN A3
Maßstab	1:2.500
Unterlage	B-1.10
Blatt-Nr.	4 von 5

Koordinatensystem: ETRS 1989 UTM Zone 32N
 Datum: 27.11.2023 Bearbeiter: grohmann Ablage: E:\2220120\planung\03_GIS\01_mxd\01_Anlagen\B1_10_FlBeanspruchung.mxd



Zeichenerklärung

Flächenbeanspruchung

- dauerhaft
- temporär

Datengrundlagen

DTK © GeoBasis-DE / BKG 2022; http://sg.geodatenzentrum.de/web_public/Datenquellen_TopPlus_Open.pdf

Auftraggeber Gewässerunterhaltungsverband Untere Ilm Königsstraße 10-14 99510 Apolda				
Projekt Initiieren einer eigendynamischen Entwicklung am Emsenbach				
	Datum	Zeichen	Lagesystem	Höhensystem
Bearbeitung	11/2023	JG	LS489	

Planbezeichnung Flächenbedarf	
Parsevalstraße 2 99092 Erfurt Tel. 0361 2249-100 Fax 0361 2249-111 www.bjoensen.de	
Projekt-Nr. 202200120	Maßstab 1:2.500
Blattgröße DIN A3	Blatt-Nr. 5 von 5
Unterlage B-1.10	