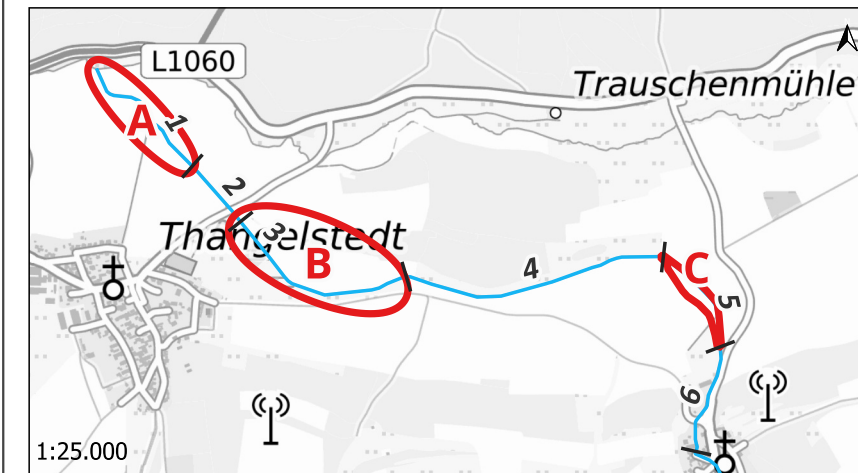


- Legende Biotope**
- 2213 - Bach, strukturarm
 - 2213 mit 3230 - Bach, strukturarm mit Landröhricht
 - 2214 - Graben, schmaler Kanal, Wettergraben
 - 2512 - Kleine Standgewässer (<1ha), mittlere Strukturdichte
 - 2512, 6352 - Kleine Standgewässer (<1ha), mittlere Strukturdichte
 - 2513 - Kleine Standgewässer (<1ha), strukturarm
 - 3220 - Großseggenried
 - 3230 - Landröhricht
 - 3260 - Fließgewässer mit flutender Wasservegetation
 - 4110 - Ackerland
 - 4211 - Halbtrockenrasen
 - 4222 - Mesophiles Grünland, frisch bis mäßig trocken
 - 4223 - Mesophiles Grünland, frisch bis mäßig feucht
 - 4230 - Feucht-/Nassgrünland, eutroph
 - 4710, 5530 - Lesesteinhaufen
 - 5530 - Lesesteinhaufen
 - 6210 - Trespen-Schwingel-Kalk-Trockenrasen
 - 6211 - Gehölze auf Feucht-/Nassstandort
 - 6214, 5530 - Feldgehölz, Lesesteinhaufen
 - 6221 - Gebüsche auf Feucht-/Nassstandort
 - 6510 - Extensive Mähwiesen des Flach- und Hügellandes
 - 9100 - Siedlung
 - 9210 - Straße (versiegelt)
 - 9214 - Wirtschaftswege, Rad- und Fußwege (unversiegelt)
 - 9351 - Garten in Nutzung
 - B63x1 - Baumgruppe
 - B63x2 - Baumreihe
 - 2211 - Bach, schmaler Fluss, Graben, strukturreich
 - 2212 - Bach, schmaler Fluss, Graben, mittlere Strukturdichte
 - 221x-712 - Naturnahes Ufergehölz

Übersichtskarte



- Legende Übersichtskarte (oben)**
- Potentialbereiche
 - Planabschnitte
 - Krakendorfer Bach Ist-Zustand

- Legende Plankarte (links)**
- Untersuchungsrahmen Biotoperfassung
 - Krakendorfer Bach Plan-Zustand
 - Planabschnitte
- Biotope**
siehe Plankarte (links)
- 0 50 100 m

Krakendorfer Bach - Biotope Plan-Zustand Teil 1

Projekt

Strukturverbessernde Maßnahme am Krakendorfer Bach

Leistungsphase

Genehmigungsplanung
Karte 04: Biotoperfassung Plan-Zustand

Erstellung

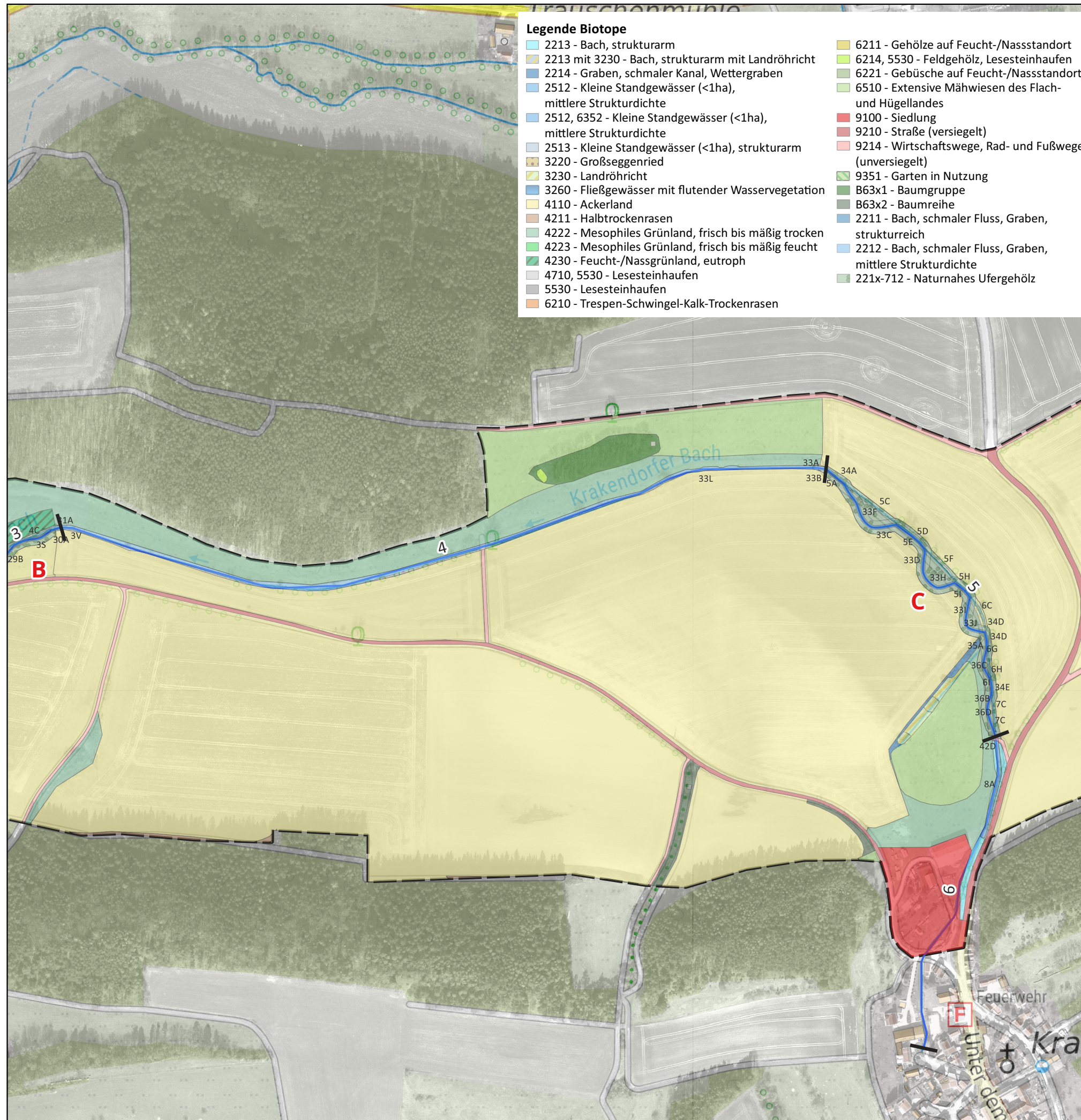
Flussbüro Erfurt Fischersand 43 99084 Erfurt		gezeichnet	25.01.2024	IM
		bearbeitet	26.03.2024	IM
		geprüft	27.03.2024	SG

Auftraggeber

Gewässerunterhaltungsverband Gera/Apfelstädt/Obere Ilm
Feldstraße 23
99334 Amt Wachsenburg/ OT Ichtershausen

Karteninhalt

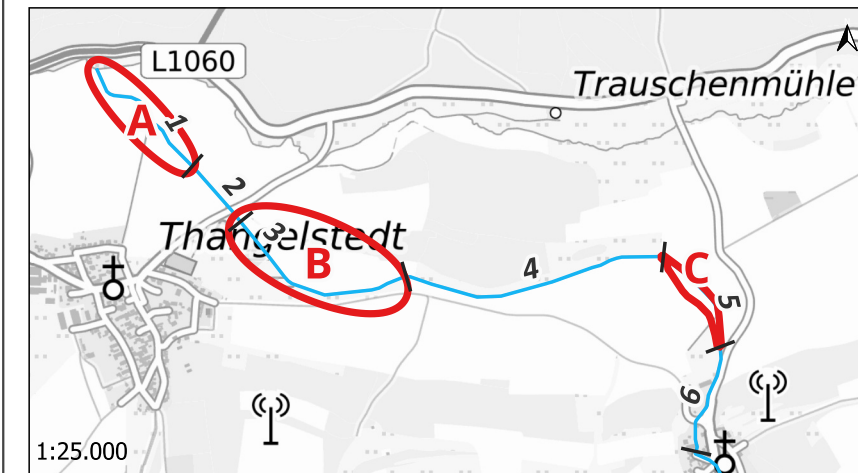
Datengrundlage TopPlusOpen10, 50 (BKG 2024) © GDI-Th: DOP20 (TLBG 2020)	Maßstab 1:4.500	Koordinaten Projektion: UTM Zone 32N Datum: ETRS89 Ellipsoid: GRS 1980
---	--------------------	--



Legende Biotope

- 2213 - Bach, strukturarm
- 2213 mit 3230 - Bach, strukturarm mit Landröhricht
- 2214 - Graben, schmaler Kanal, Wettergraben
- 2512 - Kleine Standgewässer (<1ha), mittlere Strukturdichte
- 2512, 6352 - Kleine Standgewässer (<1ha), mittlere Strukturdichte
- 2513 - Kleine Standgewässer (<1ha), strukturarm
- 3220 - Großseggenried
- 3230 - Landröhricht
- 3260 - Fließgewässer mit flutender Wasservegetation
- 4110 - Ackerland
- 4211 - Halbtrockenrasen
- 4222 - Mesophiles Grünland, frisch bis mäßig trocken
- 4223 - Mesophiles Grünland, frisch bis mäßig feucht
- 4230 - Feucht-/Nassgrünland, eutroph
- 4710, 5530 - Lesesteinhaufen
- 5530 - Lesesteinhaufen
- 6210 - Trespen-Schwingel-Kalk-Trockenrasen
- 6211 - Gehölze auf Feucht-/Nassstandort
- 6214, 5530 - Feldgehölz, Lesesteinhaufen
- 6221 - Gebüsch auf Feucht-/Nassstandort
- 6510 - Extensive Mähwiesen des Flach- und Hügellandes
- 9100 - Siedlung
- 9210 - Straße (versiegelt)
- 9214 - Wirtschaftswege, Rad- und Fußwege (unversiegelt)
- 9351 - Garten in Nutzung
- B63x1 - Baumgruppe
- B63x2 - Baumreihe
- 2211 - Bach, schmaler Fluss, Graben, strukturreich
- 2212 - Bach, schmaler Fluss, Graben, mittlere Strukturdichte
- 221x-712 - Naturnahes Ufergehölz

Übersichtskarte



Legende Übersichtskarte (oben)

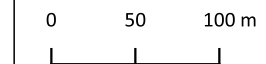
- Potentialbereiche
- | Planabschnitte
- Krakendorfer Bach Ist-Zustand

Legende Plankarte (links)

- Untersuchungsrahmen Biotoperfassung
- Krakendorfer Bach Plan-Zustand
- | Planabschnitte

Biotope

siehe Plankarte (links)



Krakendorfer Bach - Biotope Plan-Zustand Teil 2


Projekt

Strukturverbessernde Maßnahme am Krakendorfer Bach

Leistungsphase

Genehmigungsplanung
Karte 04: Biotoperfassung Plan-Zustand

Erstellung

Flussbüro Erfurt Fischersand 43 99084 Erfurt		gezeichnet	25.01.2024	IM
		bearbeitet	26.03.2024	IM
		geprüft	27.03.2024	SG

Auftraggeber

Gewässerunterhaltungsverband Gera/Apfelstädt/Obere Ilm
 Feldstraße 23
 99334 Amt Wachsenburg/ OT Ichtershausen



Karteninhalt

Datengrundlage TopPlusOpen10, 50 (BKG 2024) © GDI-Th: DOP20 (TLBG 2020)	Maßstab 1:4.500	Koordinaten Projektion: UTM Zone 32N Datum: ETRS89 Ellipsoid: GRS 1980
---	--------------------	--