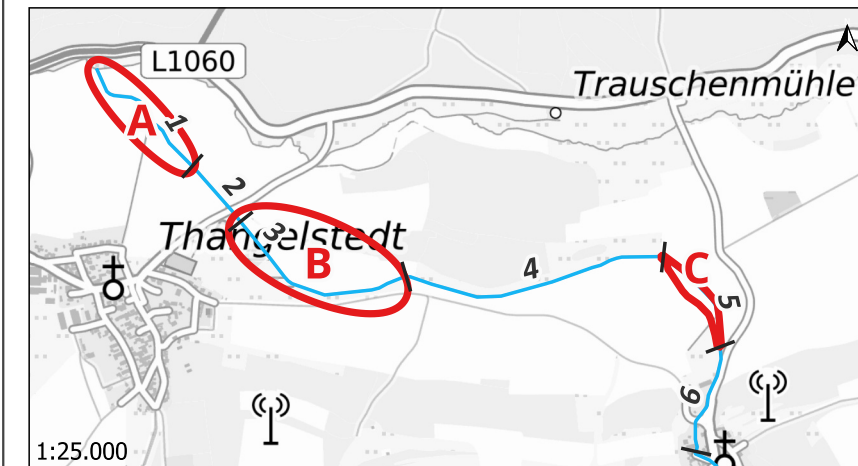


Übersichtskarte



Legende Übersichtskarte (oben)

- Potentialbereiche
- Planabschnitte
- Krakendorfer Bach Ist-Zustand

Legende Plankarte (links)

Biotope und LRT: siehe Kartenfeld links

Fauna (Artengruppen)

- Amphibien
- Fische/Rundmäuler
- Käfer, gesamt
- Libellen
- Säugetiere

Flora (Artengruppen)

- Flechten
- Gefäßpflanzen
- Rotalgen

Vögel

- Rotmilan
- Mäusebussard
- Schwarzspecht
- Grauspecht
- Neuntöter
- Wachtel
- Rotmilan
- Mäusebussard
- Schwarzstorch
- Neuntöter
- Uhu
- Grünspecht
- Neuntöter
- Sperber
- Mauswiesel
- Dreihörniges Labkraut
- Sommer-Adonisröschen

0 50 100 m

Krakendorfer Bach - Fauna und Flora Teil 1

Projekt

Strukturverbessernde Maßnahme am Krakendorfer Bach

Leistungsphase

Genehmigungsplanung
Karte 02: Fauna und Flora

Erstellung

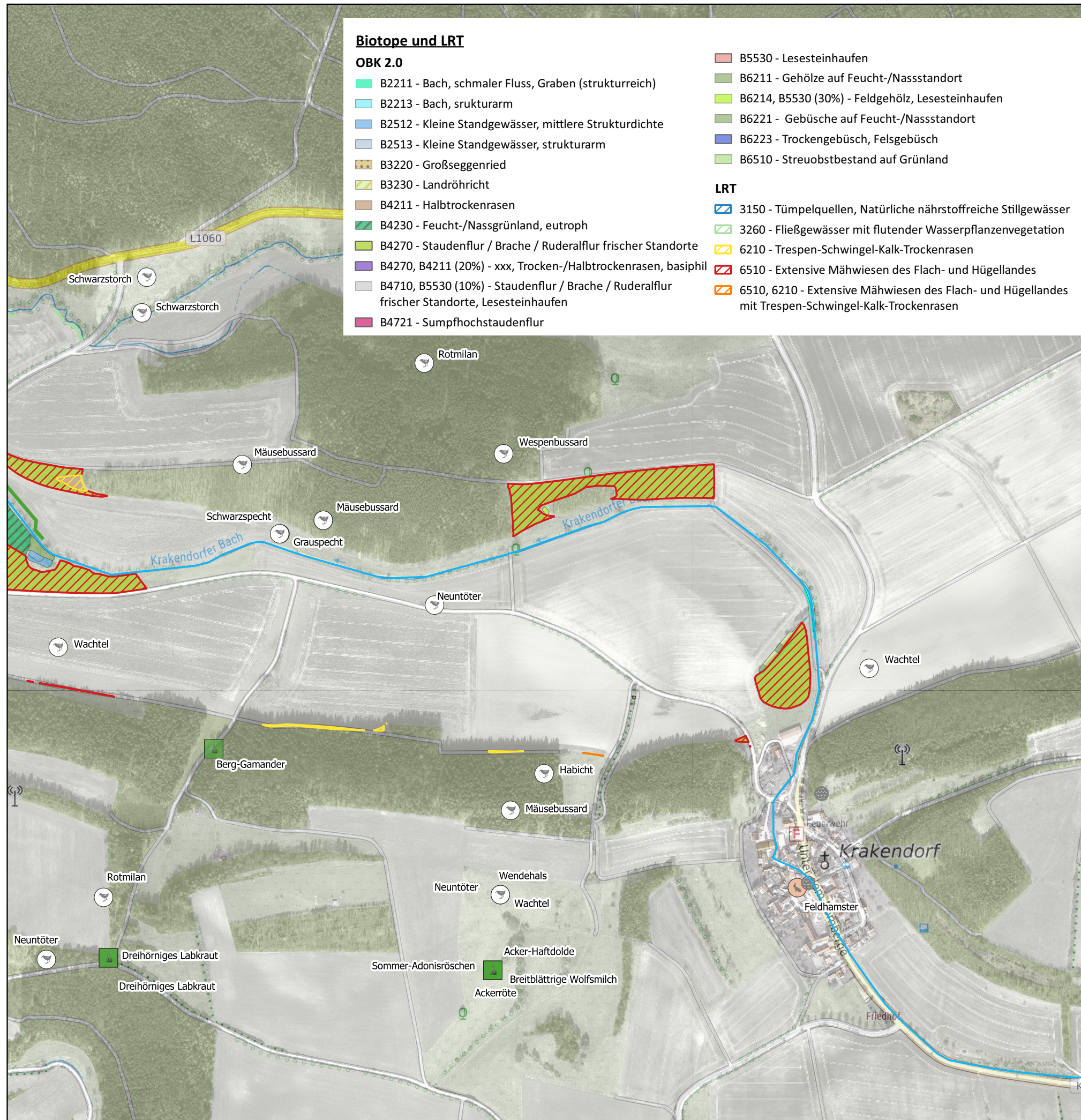
Flussbüro Erfurt Fischersand 43 99084 Erfurt		gezeichnet	21.09.2023	IM
		bearbeitet	25.03.2024	IM
		geprüft	27.03.2024	SG

Auftraggeber

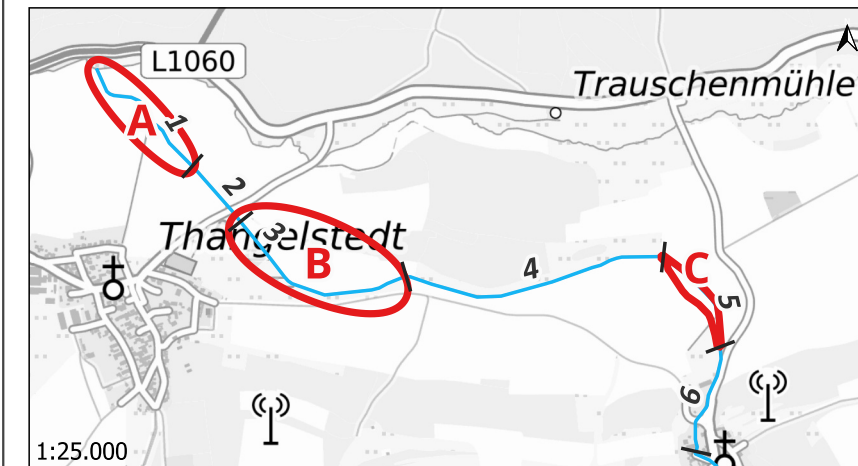
Gewässerunterhaltungsverband Gera/Apfelstädt/Obere Ilm
Feldstraße 23
99334 Amt Wachsenburg/ OT Ichtershausen

Karteninhalt

Datengrundlage TopPlusOpen10, 50 (BKG 2024) © GDI-Th: DOP20 (TLBG 2020) Gewässernetz (TLUBN 2022) Fauna, Flora, OBK, LRT (TLUBN 2022, UNB 2024)	Maßstab 1:7.500	Koordinaten Projektion: UTM Zone 32N Datum: ETRS89 Ellipsoid: GRS 1980
---	--------------------	--



Übersichtskarte



Legende Übersichtskarte (oben)

- Potentialbereiche
- Planabschnitte
- Krakendorfer Bach Ist-Zustand

Legende Plankarte (links)

Biotope und LRT: siehe Kartenfeld links

Fauna (Artengruppen)

- Amphibien
- Fische/Rundmäuler
- Käfer, gesamt
- Libellen
- Säugetiere
- Vögel
- Weichtiere

Flora (Artengruppen)

- Flechten
- Gefäßpflanzen
- Rotalgen

0 50 100 m

Krakendorfer Bach - Fauna und Flora Teil 2

Projekt

Strukturverbessernde Maßnahme am Krakendorfer Bach

Leistungsphase

Genehmigungsplanung
Karte 02: Fauna und Flora

Erstellung

Flussbüro Erfurt Fischersand 43 99084 Erfurt		gezeichnet	21.09.2023	IM
		bearbeitet	25.03.2024	IM
		geprüft	27.03.2024	SG

Auftraggeber

Gewässerunterhaltungsverband Gera/Apfelstädt/Obere Ilm
Feldstraße 23
99334 Amt Wachsenburg/ OT Ichtershausen

Karteninhalt

Datengrundlage TopPlusOpen10, 50 (BKG 2024) © GDI-Th: DOP20 (TLBG 2020) Gewässernetz (TLUBN 2022) Fauna, Flora, OBK, LRT (TLUBN 2022, UNB 2024)	Maßstab 1:7.500	Koordinaten Projektion: UTM Zone 32N Datum: ETRS89 Ellipsoid: GRS 1980
---	--------------------	--