

Fotodokumentation des Planungsraumes



Abbildung 1: Blick von der Westkippe in den Grabeneinschnitt (Foto: A. Helmholz, 02.08.2013)



Abbildung 2: Blick auf das Betriebsgelände des Dolomittagebaus Caaschwitz von der Ackerflur nördlich von Gleina (Foto: S. Seyfarth, 14.08.2013).



Abbildung 3: Blick auf das Nordfeld II (Foto: A. Helmholz, 31.07.2013)



Abbildung 4: Blick auf die Bergbaufolgelandschaft im Zentralfeld (Foto: A. Helmholz, 23.07.2013)



Abbildung 5: Spontanvegetation auf dem Betriebsgelände. links im Bild: lückige Vegetation auf Betriebsböschungen.
zentral im Bild: Brecheranlage, rechts im Bild: Pioniergehölze
(Foto: A. Helmholz, 31.07.2013)



Abbildung 6: die sich bereits begrünenden Bermen des Läuseberges (Südkippe), rechts im
Bild: mobile Aufbereitungsanlage
(Foto: A. Helmholz, 31.07.2013)



Abbildung 7: Schotterflur am Südrand des Tagebaus, westlich des „Gebindes“
Caaschwitz (Foto: A. Helmholz, 25.07.2013)

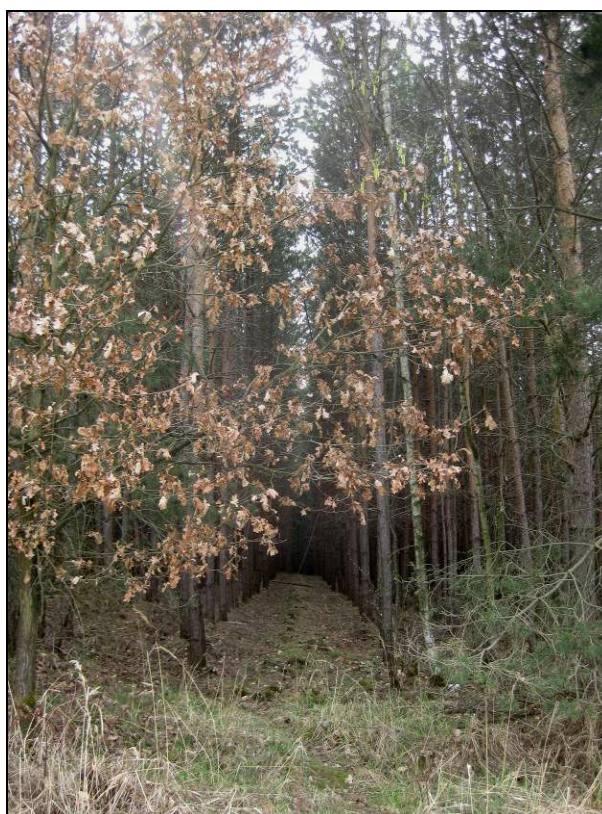


Abbildung 8: dichter Stangenholz-Forstbestand am
Standort des geplanten Wetterschachtes
(Foto: A. Helmholz, 24.03.2013)



Abbildung 9: Ausschnitt aus dem westlichen Altwasser im FFH-Gebiet „Elsteraue bei Bad Köstritz“ (Foto: A. Helmholz, 17.07.2013)

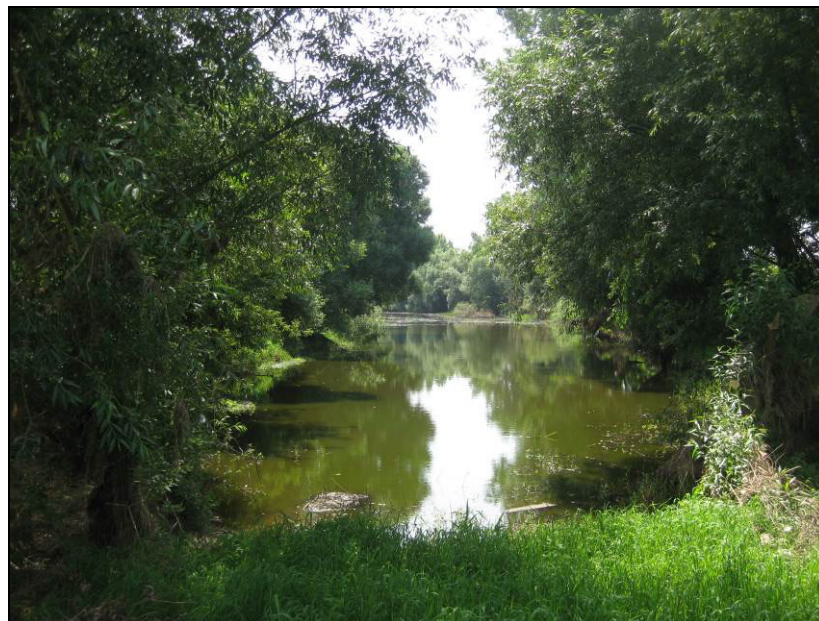


Abbildung 10: Die Schmerle, Blick aus Richtung Nord
(Foto: A. Helmholz, 17.07.2013)



Abbildung 11: Grünland am Meistereich (Foto: A. Helmholz, 18.07.2013)



Abbildung 12: Reste der Flut vom Juni 2013 am Dreiecksteich (Foto: A. Helmholz, 17.07.2013)



Abbildung 13: Die Sinke im FND Kaiserquelle (Foto: A. Helmholz, 24.07.2013)



Abbildung 14: Die Elsteraue mit anthropogenen Belastungen durch Gewerbe/Industrie (rechts und mittig im Bild) sowie dem Dolomittagebau Caaschwitz (links im Bild). Blick von der Silbitzer Anhöhe nach Westen. (Foto: S. Seyfarth, 14.08.2013)



Abbildung 15: Die Elsteraue bei Crossen und Ahlendorf. (Foto: S. Seyfarth, 14.08.2013)



Abbildung 16: Streuobstwiese westlich von Gleina
(Foto: S. Seyfarth, 14.08.2013)



Abbildung 17: Streuobstbestand bei Seifartsdorf, mittig: Hohlweg (Foto: A. Helmholz, 24.07.2013)



Abbildung 18: Hohlweg bei Seifartsdorf
(Foto: A. Helmholz, 23.07.2013)



Abbildung 19: Seifartsdorfer Grund (Foto: A. Helmholz, 18.07.2013)



Abbildung 20: Straßenbegleitvegetation nahe der Weißen Elster (Foto: A. Helmholz, 17.07.2013)



Abbildung 21: Bahndammvegetation
(Foto: A. Helmholz, 17.07.2013)



Abbildung 22: Ackerrandvegetation, im Hintergrund: Sendemast südlich Hartmannsdorf
(Foto: A. Helmholz, 18.07.2013)



Abbildung 23: Wegrand nahe des Sendemastes südlich von Hartmannsdorf (Foto: A. Helmholz, 18.07.2013)



Abbildung 24: Bunte Wiese im Seifartsdorfer Grund zwischen Senke und Waldrand (Foto: A. Helmholz, 24.07.2013)



Abbildung 25: Gehölzbestand am geplanten Durchschlag ins Trockental - Sommeraspekt (Foto: S. Seyfarth, 14.08.2013)



Abbildung 26: Gehölzbestand am geplanten Durchschlag ins Trockental – Spätherbstaspekt (Foto: S. Seyfarth, 13.11.2013)



Abbildung 27: Traubeneichenwald im Norden des Lerchenberges (Foto: A. Helmholz, 25.07.2013)