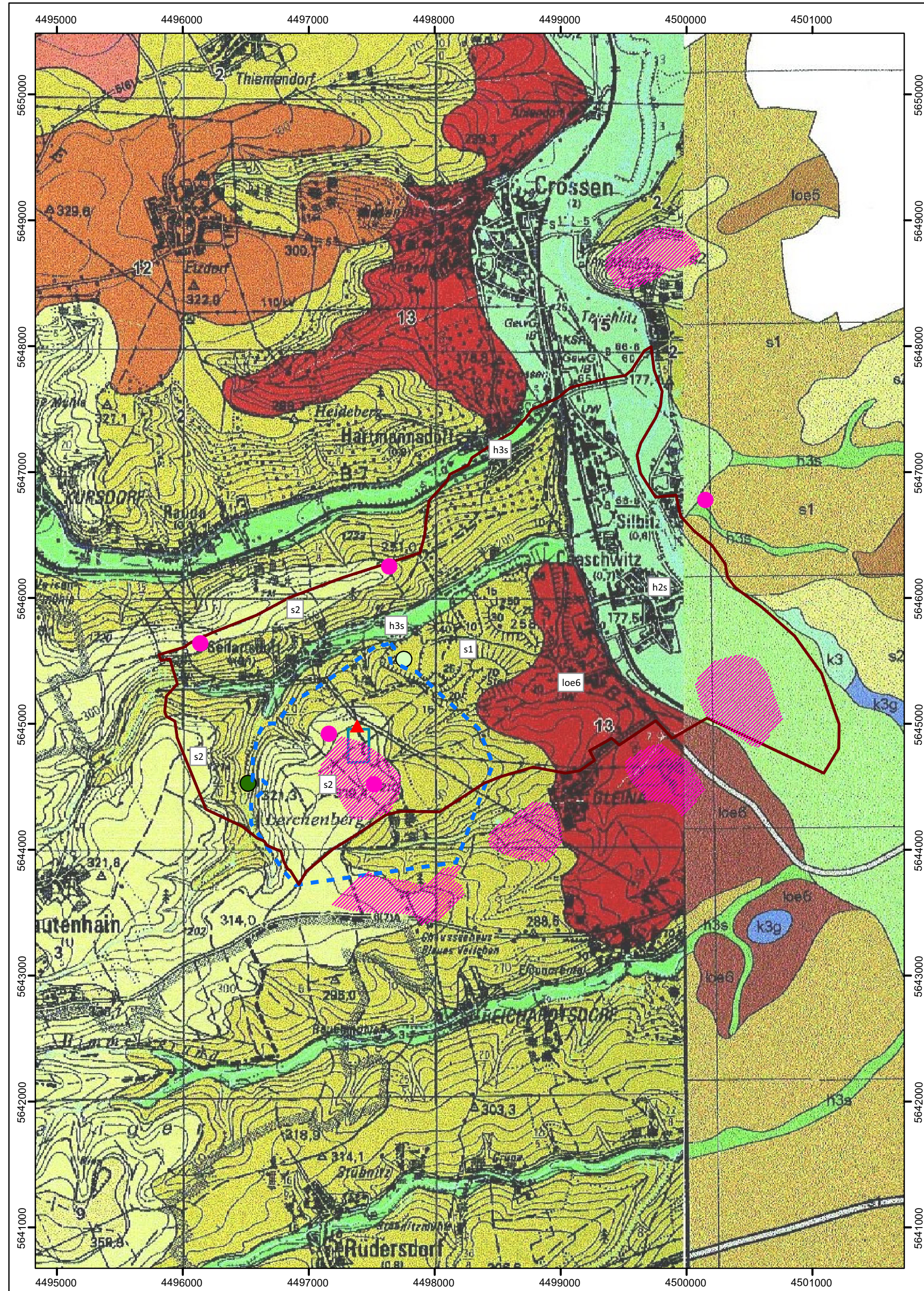
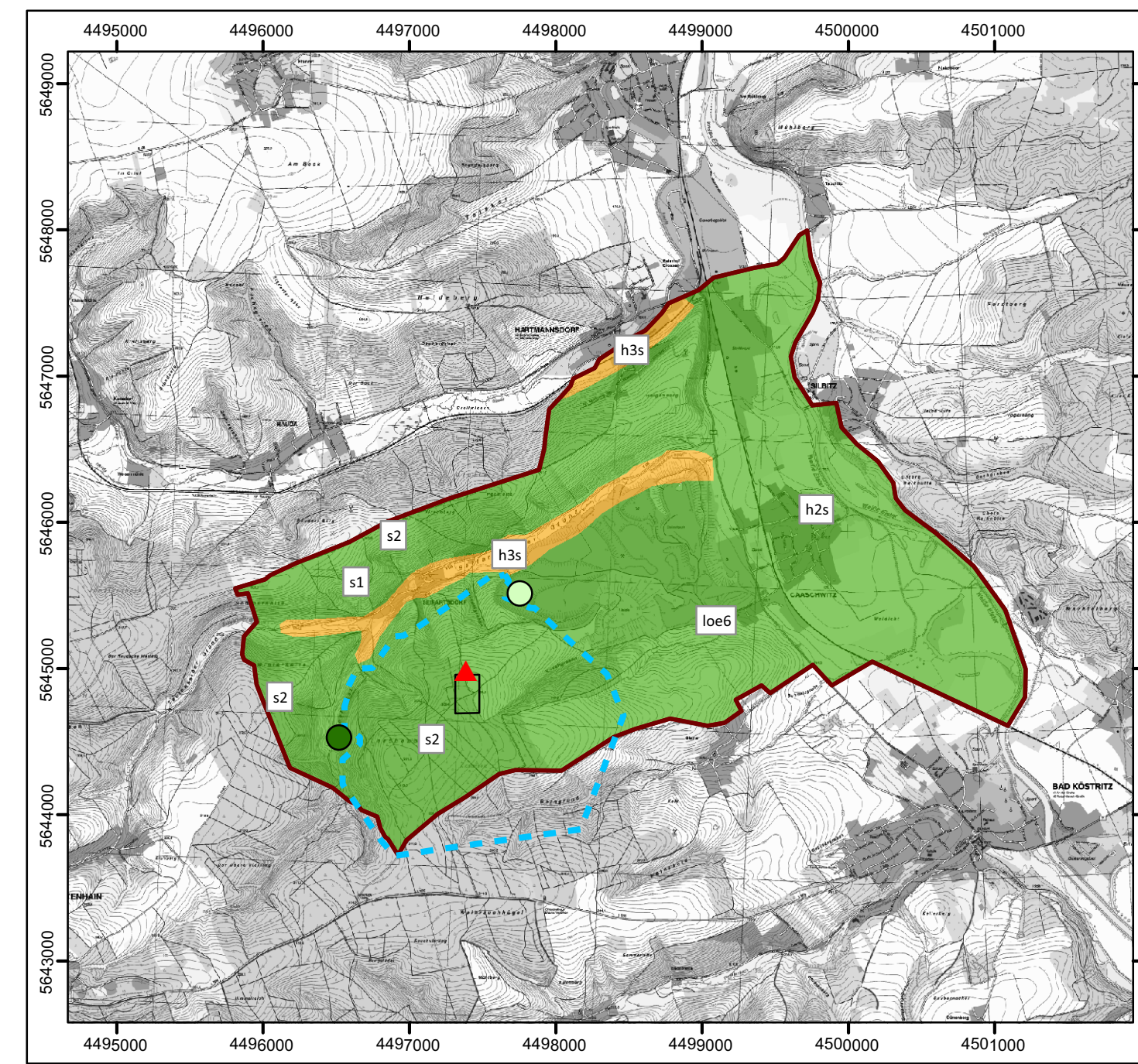


- Bestand -
1 : 30.000



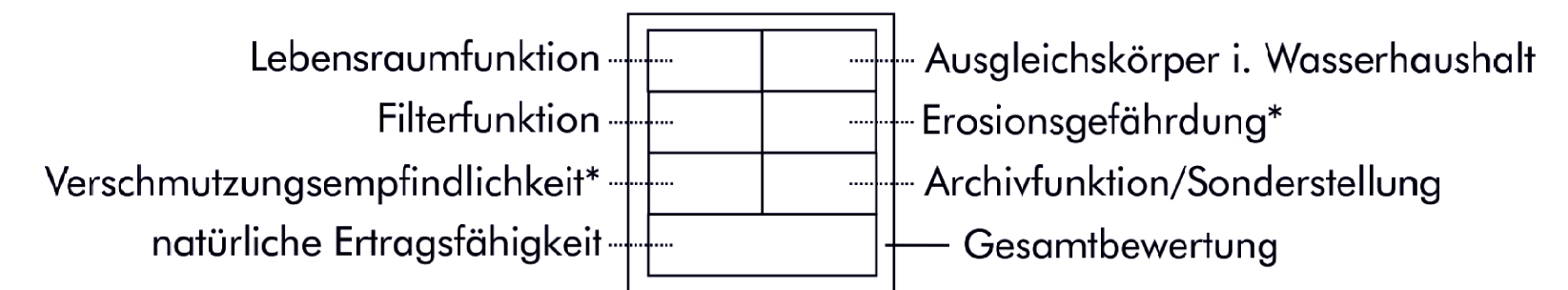
- Bewertung -
1 : 40.000



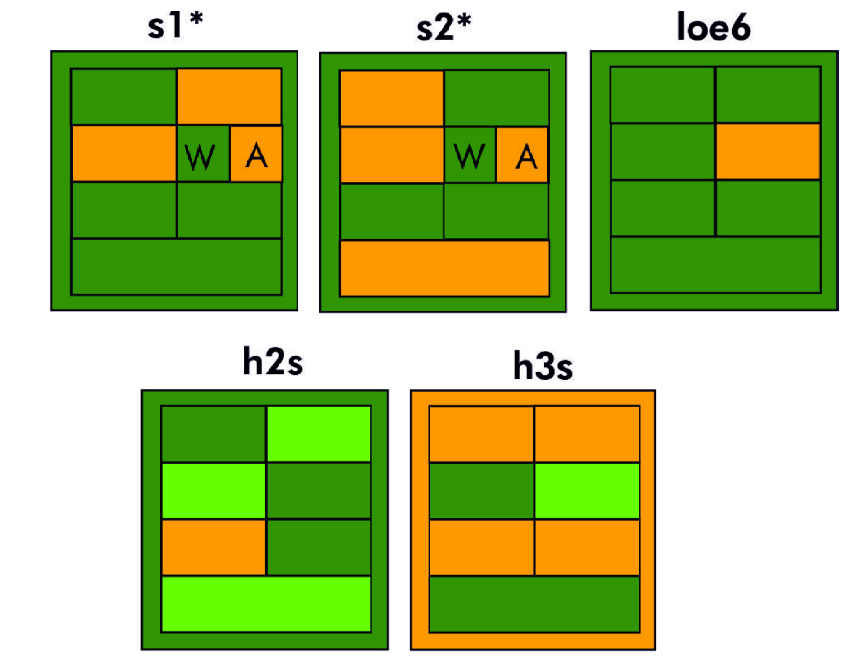
- Legende**
- Untersuchungsraum Boden
 - Bodendenkmale und Flächen mit archäologischer Relevanz**
 - Bodendenkmale *
 - Flächen mit archäologischer Relevanz **
 - Tiefbauvorhaben**
 - geplanter Tiefbau
 - Standort Wetterbohrlöcher
 - Versuchsabbau
 - Hauptportal
 - geplanter Standort Westportal
 - Bodeneinheiten *****
- JUNGPALÄOZOISCH BIS MESOZOISCHE SUBSTRATE (Oberperm - Trias)**
- k3 - Lehm, steinig (Zechsteinsedimente)
 - k3g - Lehm, stark steinig (Zechsteinsedimente)
 - s1 - Sandiger Lehm (vorw. Sedimente des Unteren Burtsandsteins) (=2)
 - s2 - Lehmgiger Sand (vorw. Sedimente des Mittleren Burtsandsteins) (=3)
- TERTIÄRE UND PLEISTOZÄNE SUBSTRATE**
- Tertiäre Kiese und quartäre Terrassensedimente**
- ds4 - Sandig-lehmiger Kies (Tertiär) (= 9)
- Lösse und Lössumlagerungen**
- loe5 - Löss - Staugley (= 12)
 - loe6 - Löss, sandig - Braunerde/- Parabraunerde (=B)
- HOLOZÄNE SUBSTRATE**
- Sedimente der Auen und Feuchtgebiete**
- h2s - Sandiger Lehm - Vega (Auelehm über Sand, Kies) (=15)
 - h3s - Sand bis sandiger Lehm - Vega (Nebentäler) (=17)

- Legende**
- Untersuchungsraum Boden
 - Tiefbauvorhaben**
 - geplanter Tiefbau
 - Standort Wetterbohrlöcher
 - Versuchsabbau
 - Hauptportal
 - geplanter Standort Westportal
 - Boden - Bewertung**
 - sehr gering
 - gering
 - mittel
 - hoch
 - sehr hoch

Bodenfunktionen



* für diese Einheiten gilt die umgedrehte Farbwertscale (sehr gering = hellblau; sehr hoch = rot)



* W = Wald
A = Acker

* übermittelt durch: Stellungnahme vom Landratsamt Saale- Holzland-Kreis, Bauordnungs- und Straßenbauamt vom 09.12.2013
 ** übermittelt durch: Stellungnahme vom ThüringerLandesamt für Denkmalpflege und Archäologie, Fachbereich Archäologische Denkmalpflege vom 27.08.2013
 *** Digitale Bodengeologische Konzeptkarte von Thüringen. - L5136 Eisenberg M 1 : 50.000 (Druck: 2014) und L5138 Gera M1: 50.000 (Druck 2006)

Vorhabenträger: **Wünschendorfer Dolomitwerk**

Vorhaben: **Obligatorischer Rahmenbetriebsplan 2017 bis 2067**
Dolomitalagerstätte Caaschwitz / Seifardt
Umweltverträglichkeitsstudie
mit LBP, FFH-VVP und saP

Generalplaner: **DMT** | Umweltplaner: **geoinform**

DMT-Leipzig
 geoinform
 Zweigniederlassung der
 Gesellschaft mit beschränkter Haftung
 Stadtröder Straße 69
 Geschwister-Scholl-Straße 21
 D-04205 Leipzig
 D-07548 Gera

Tel.: 0365 82450 0
 Fax: 0365 82450 70
 E-Mail: info@geoinform.com
 Web: www.geoinform.com

Bezeichnung: **Schutzgut Boden**
Bestand und Bewertung

	Datum	Name
Bearbeitet	06/2017	Seyfarth / Bartsch
Gezeichnet	06/2017	Seyfarth / Bartsch
Zeichnung	UVS_A7_Boden_BesBew_2017.mxd	
Plotausgabe	19.07.2017	
Maßstab	-	
Projekt-Nr.	11800-2013-081 //	018/13-02-17
Anlage	7	