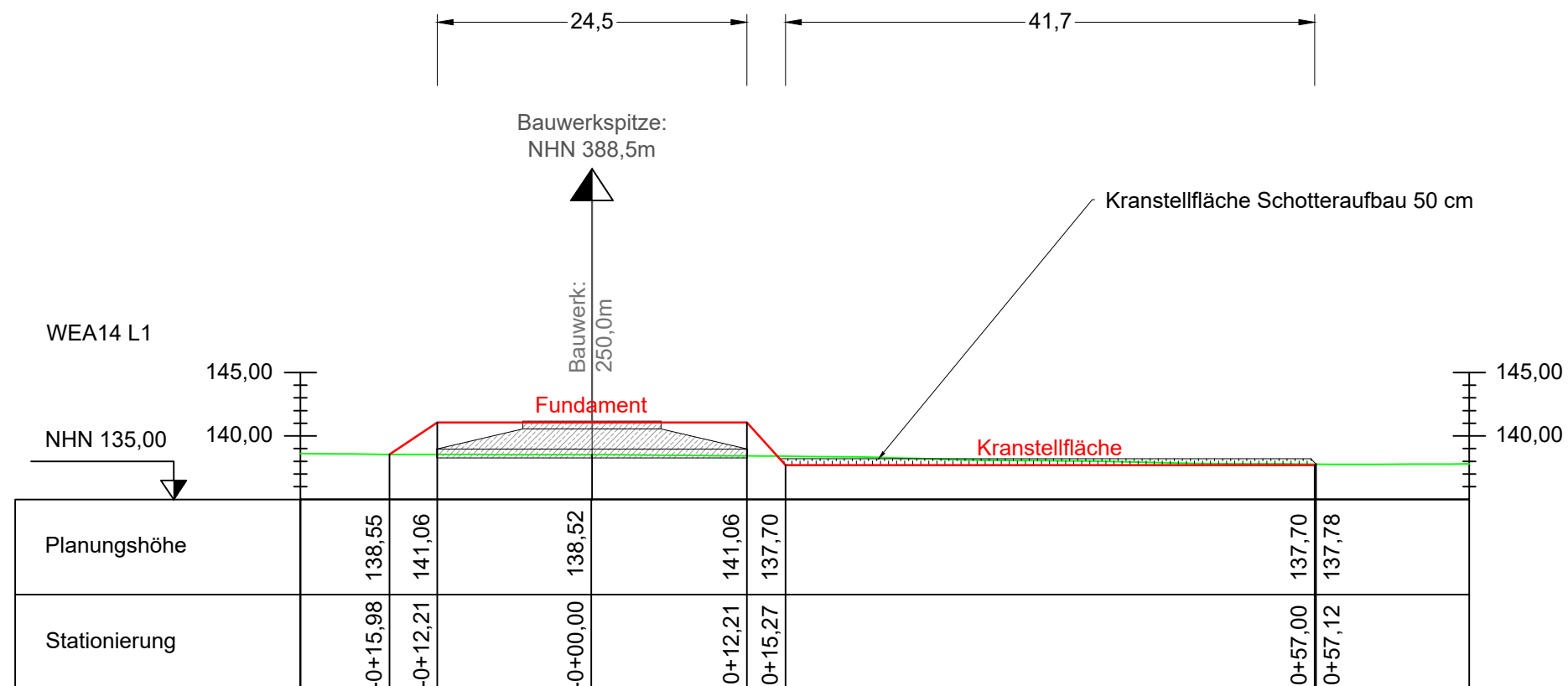
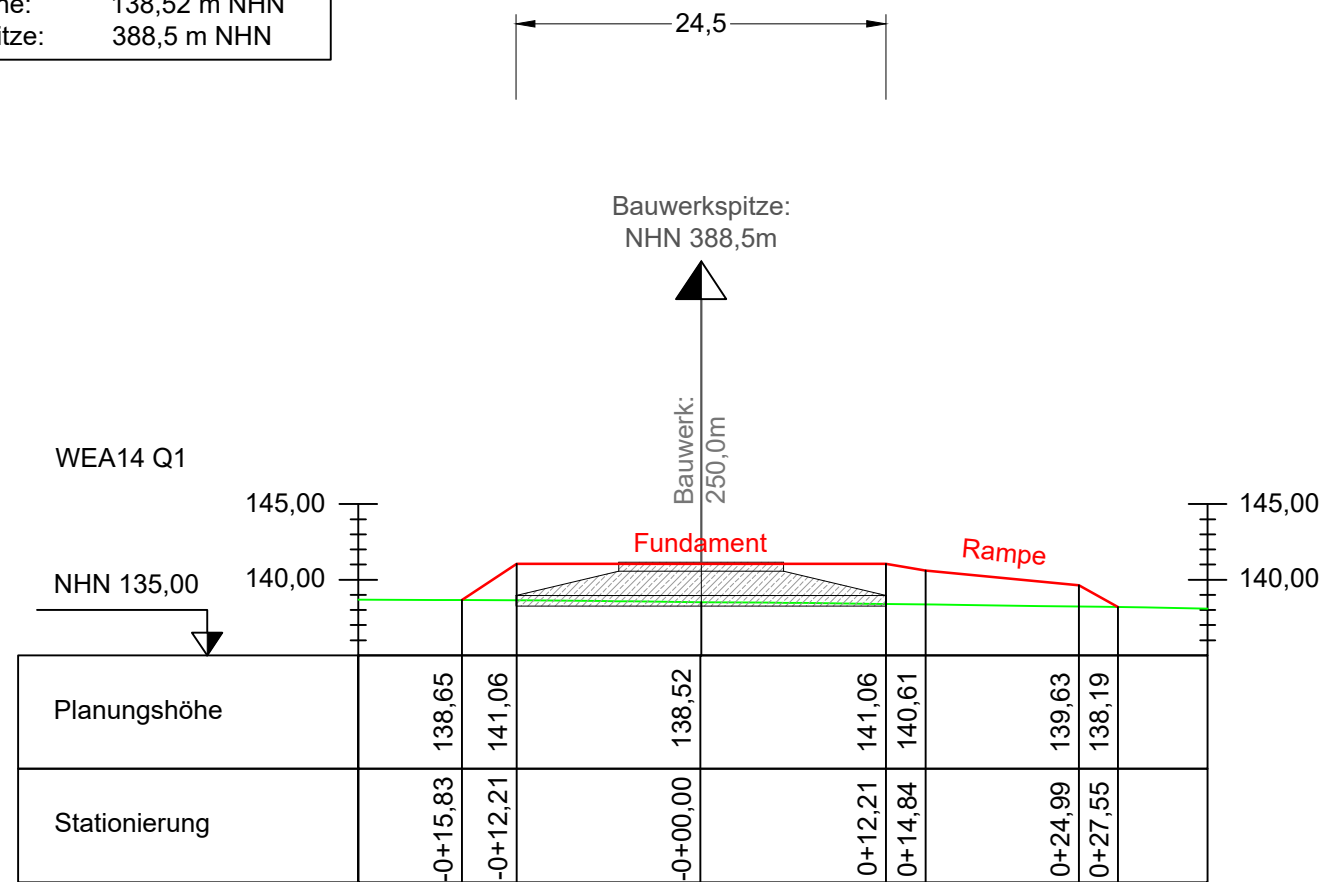


WEA14 - Vestas V162-6.2 Hybridturm
 Geländehöhe: 138,52 m NHN
 Bauwerkspitze: 388,5 m NHN



Plansatz Genehmigungsplanung Windpark beinhaltet:

- Übersicht: Projekt_GenPI_WP_ÜS
- Lagepläne: Projekt_GenPI_WP_LP_Bau
- Detailpläne: (optional jeweils pro WEA)
- WEA Lage: Projekt_GenPI_WP_DP_WEAx_Bau/Betrieb
- WEA Schnitte: Projekt_GenPI_WP_DP_Schnitt_WEAx
- WEA Drainage: Projekt_GenPI_WP_DP_Drainage_WEAx

Legende:

- Fundament
- Gelände Oberkante
- Gelände Ausbau
- Böschungsneigung
 Auftrag = 1:1,5
 Abtrag = 1:1,5
- Gründungshöhe =
 Bauwerksbezugshöhe

Planbezeichnung:

Detailplan

Längs- und Querschnitt WEA14

Planungsstand:

Genehmigungsplanung

Bauvorhaben:

Windpark
 Reinstedt Nord
 10000.2595

Projektphase:

Bauphase

Stand von:

06.02.2024

Maßstab:

1:500

Plannummer:

1 von 1

Entwurfsverfasser / Planung:

Jeannine Quellmalz

Dipl.-Ing. (FH)
 Architektin
 AK Sachsen: 6097

JUWI GmbH - NL Brandis

Am Alten Flugplatz 1
 04821 Brandis
 Telefon: 034292 6329-23
 www.juwi.de

Bauherr:

JUWI GmbH

Energie-Allee 1
 55286 Wörrstadt
 Telefon: 06732 9657-0
 Fax: 06732 9657-7001
 www.juwi.de

