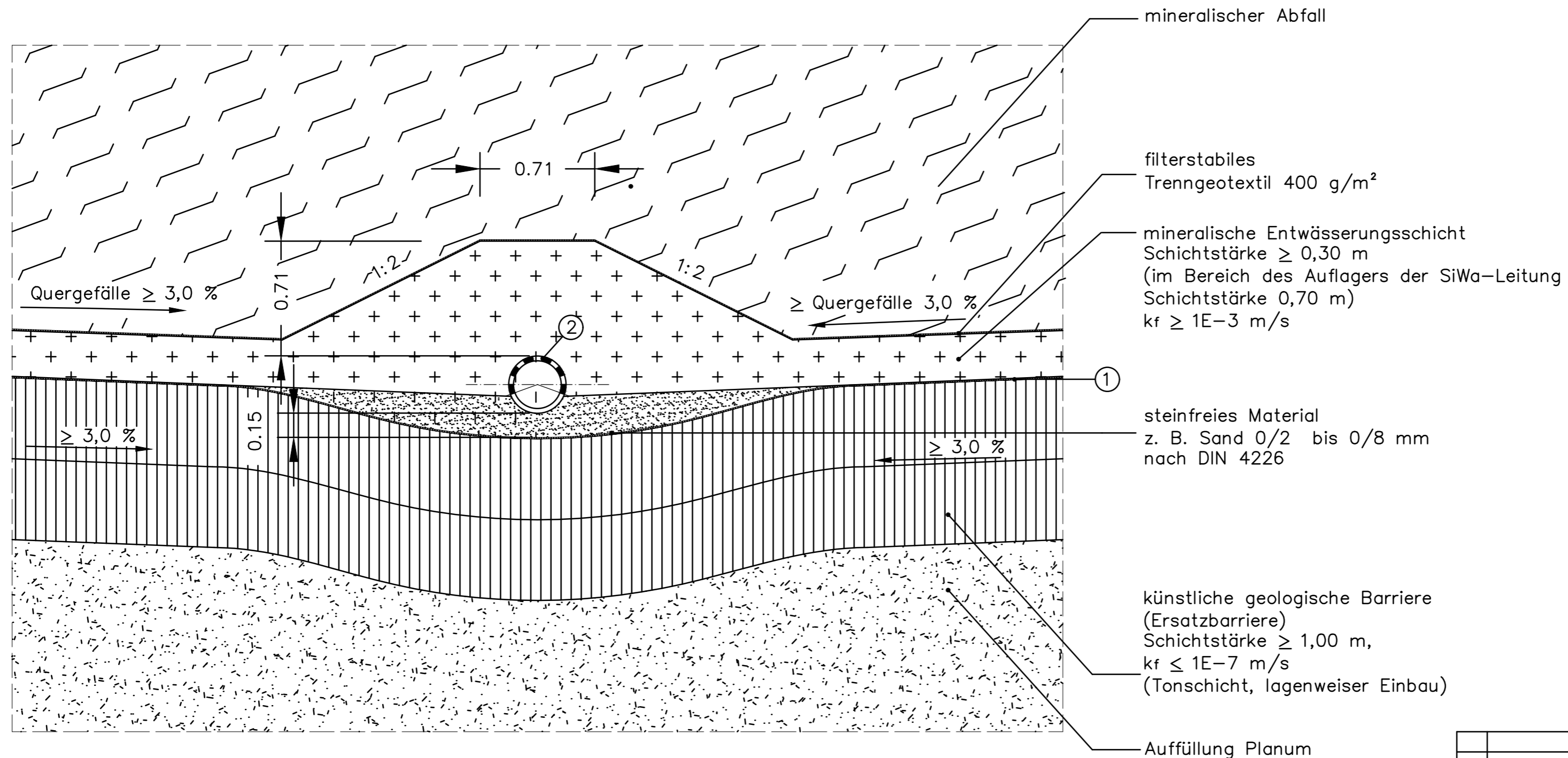


Deponiebasisabdichtung
mit Ausführung der Lagerung
von Sickerwasserleitung Querschnitt (DIN 19 667)

Systemquerschnitt im
Bereich Sickerlinie



mineralischer Abfall

filterstabiles
Trenngeotextil 400 g/m²

mineralische Entwässerungsschicht
Schichtstärke ≥ 0,30 m
(im Bereich des Auflagers der SiWa-Leitung
Schichtstärke 0,70 m)
k_f ≥ 1E-3 m/s

steinfreies Material
z. B. Sand 0/2 bis 0/8 mm
nach DIN 4226

künstliche geologische Barriere
(Ersatzbarriere)
Schichtstärke ≥ 1,00 m,
k_f ≤ 1E-7 m/s
(Tonschicht, lagenweiser Einbau)

Auffüllung Planum

- ① geotextile Schutzlage
bzw.
Schutzlage aus Sand
- ② Sickerwasserleitung DN 300,
statisch bemessen, zu 2/3 gelocht,
Auflagerwinkel 120°

Nr.:		Änderung: Art, Umfang, Ursache		Datum, Name	
Auftraggeber:		 Reinstedter Entsorgungsgesellschaft mbH Froser Straße 7 06463 Falkenstein/ Harz OT Reinstedt Tel.: 03947-777-400 Fax: 03947-777-409			
Projekt:		Deponie DK 0 "Froser Berg" Reinstedt		Projekt-Nr.: 090.001.01.	
Benennung:		Detail Auflager Sickerleitung		Maßstab: 1:25	
 UPI UmweltProjekt Ingenieurgesellschaft mbH		Hauptsitz Breite Straße 30 D-39576 Stendal			
Datum:	Gezeichnet:	Bearbeitet:	Geprüft:	Datei:	Zeichng.-Nr.:
10/2020	N.Schulze	N.Schulze	N.Gose	detail auflager siwa-rohr.dwg	04-12
					Anlage: D12