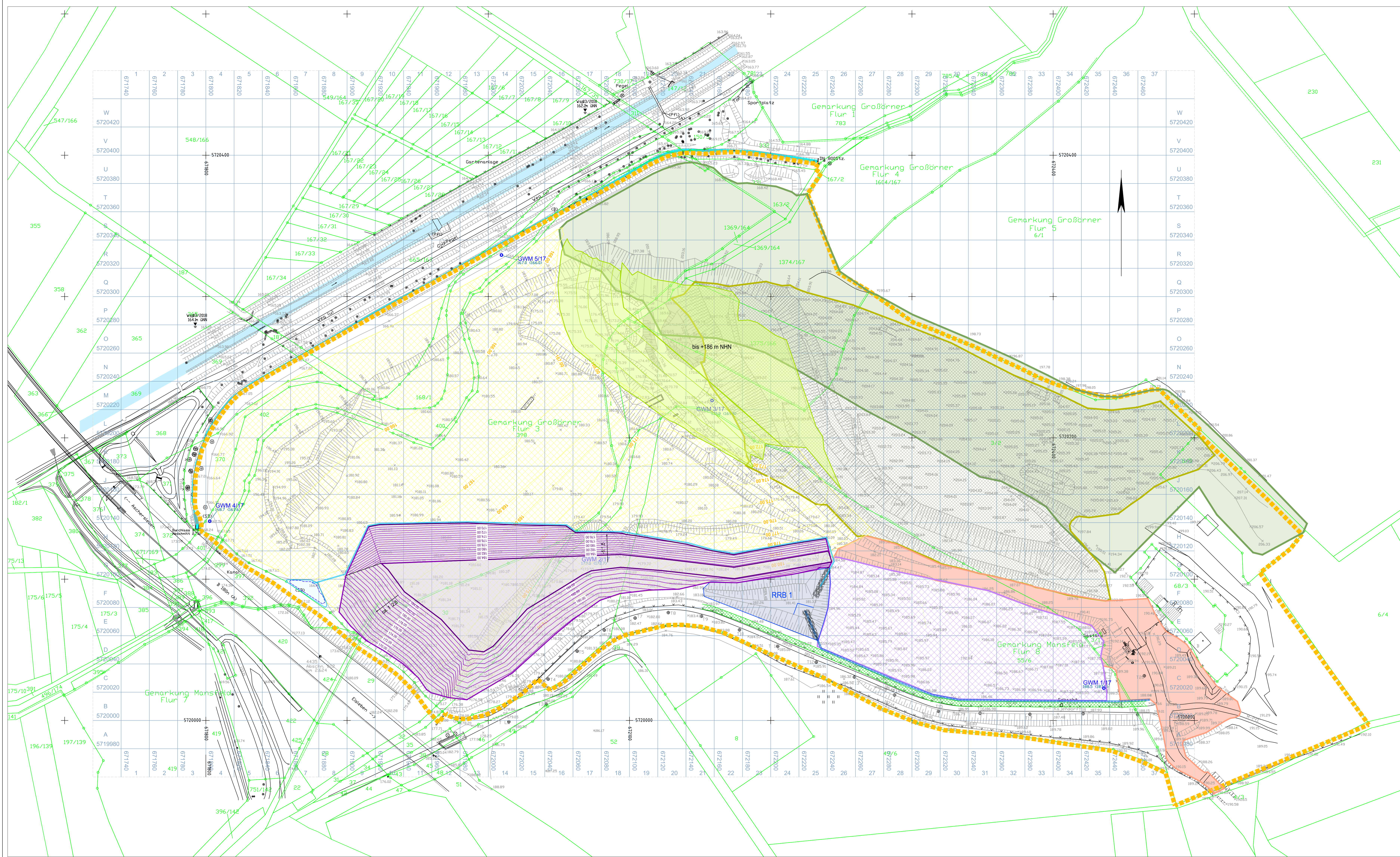


Anlage 7



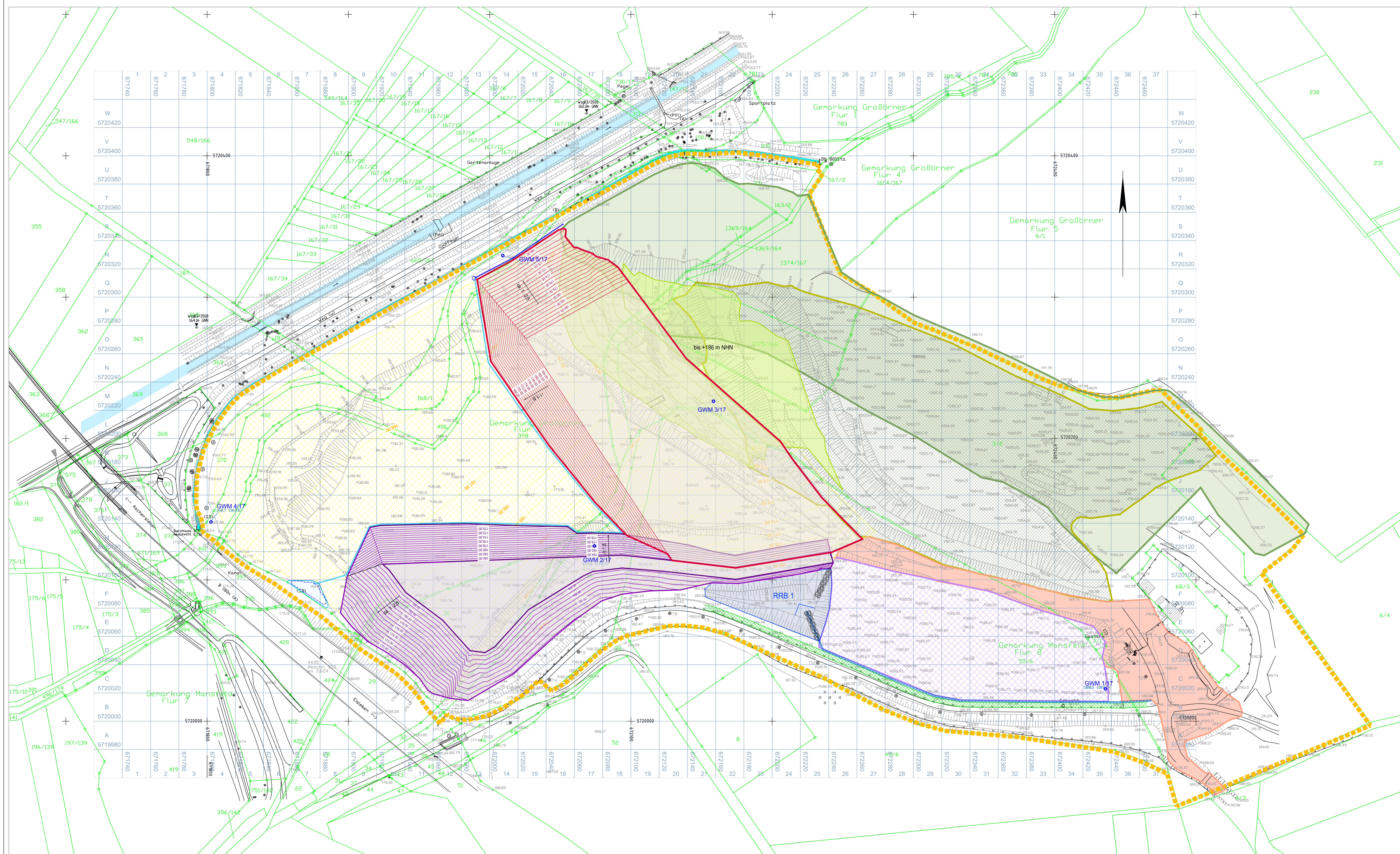
- Legende:**
- Topographische Angaben**
- Flurgrenze / Flurstücke
 - Istgelände Stand 03/2018
 - Wipper (Saale) Gewässer I. Ordnung
Fuchsbach Gewässer II. Ordnung
 - Betriebsgrenze
- Bestand / Ist - Situation**
- Resthalde
 - Anstützung / Abdeckung der Resthalde
 - Zufahrt und sonstige Betriebsfläche
 - Recyclinghof
 - GWM „17“
 - Grundwassersstellen 2017
- Geologie**
- Fläche geologische Barriere (Liegendes)
 - Höhlinien geologische Barriere mit Höhenangaben in m NHN
- Planung**
- Begrünung**
- Begrünungstreifen (3,5m breit, Feldahorn, Straucher)
 - Einbau Drainageeinbau im Bereich des Deponiekörpers (Mächtigkeit 0,3 m)
 - Höhlinien Drainage mit Höhenangaben in m NHN
 - Einbau Anstützung / Abdeckung Resthalde (Zwischenstand Einbau bis 186 m NHN)
- Deponieabschnitte**
- Technologischer Aufbau des Deponiekörpers**
- DA I
 - Aufbau bis ca. +185,5 bis 184,5 m NHN
 - Außenböschung Neigung 1: 2,5
 - Anstützböschung Neigung 1: 1,5
 - Herstellung des Sickerwassergrabens
 - Herstellung des temporären Sickerwasserbeckens (max. Einstauhöhe +166 m NHN)

Plangrundlage:
 Vermessungsplan Peukert & Schwarz
 Ingenieurbüro für Vermessung und Marktscheidewesen
 Stand 03/2018
 Lagebezug: ETRS 89_UTM32
 Höhenbezug: DHHN92

Deponie DK0 Freiesleben - Schacht Mansfeld	
Darstellung:	Anlage: 4.1
Deponieabschnitt I	Projekt-Nr.: 2171171
	Maßstab: 1: 1 000
	Zeichnungs-Nr.: 2171171A23
	Datum: 25.06.18
	Name: ag
	gezeichnet: 25.06.18
	geprüft: 25.06.18
	tsc

Bauherr/Auftraggeber: **WURZEL**
 Martin Wurzel HTS Baugesellschaft mbH
 Vatteröder Straße 13
 06343 Mansfeld

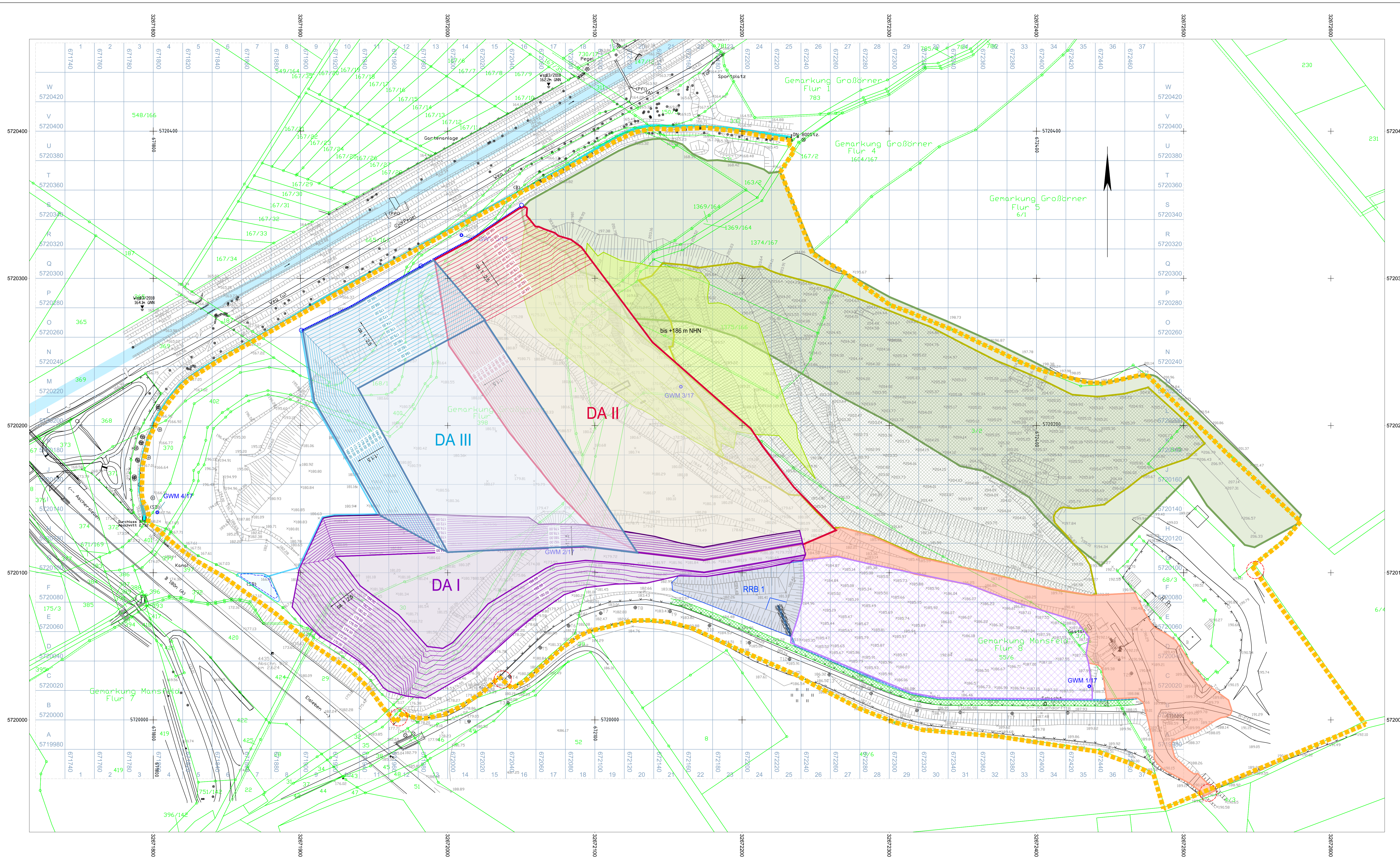
Planverfasser: **HPC AG**
 HPC AG
 Am Stadtweg 8, 06217 Merseburg
 Telefon: 03461/341313, Fax: 03461/341332



Legende:

- Topographische Angaben**
- Flurgrenze / Flurstücke
 - Istgelände Stand 03/2018
 - Wipper (Saale) Gewässer I. Ordnung
Fuchsbach Gewässer II. Ordnung
 - Betriebsgrenze
- Bestand / Ist - Situation**
- Resthalde
 - Anstützung / Abdeckung der Resthalde
 - Zufahrt und sonstige Betriebsfläche
 - Recyclinghof
 - GWM 1/17
Grundwassermessstellen 2017
- Geologie**
- Fläche geologische Barriere (Liegendes)
 - Höhenlinien geologische Barriere mit Höhenangaben in m NHN
- Planung**
- Begrünung**
- Begrünungstreifen (3,5m breit, Feldahorn, Sträucher)
 - Einbau Drainageschicht im Bereich des Deponiekörpers (Mächtigkeit 0,3 m)
 - Höhenlinien Drainage mit Höhenangaben in m NHN
 - Einbau Anstützung / Abdeckung Resthalde (Zwischenstand Einbau bis 186 m NHN)
- Deponieabschnitte**
- Technologischer Aufbau des Deponiekörpers**
- DA I**
 - Aufbau bis ca. +185,5 bis 184,5 NHN
 - Außenböschung Neigung 1 : 2,5
 - Anstützböschung Neigung 1 : 1,5
 - Herstellung des Sickerwassergrabens
 - Herstellung des temporären Sickerwasserbeckens (max. Einstauhöhe +166 m NHN)
 - DA II**
 - Aufbau bis ca. +186 bis 184,5 NHN
 - Anschluss an Bodenhalde
 - Einbau bis +186 m NHN
 - Außenböschung Neigung 1 : 2,5
 - Anstützböschung Neigung 1 : 1,5
 - Drainage / Schacht
- Plangrundlage:**
 Vermessungsplan Peukert & Schwarz
 Ingenieurbüro für Vermessung und Markenscheidewesen
 Stand 03/2018
 Lagebezug: ETRS 89_UTM32
 Höhenbezug: DH-N92

Projekt:		Deponie DK0 Freisleben - Schacht Mansfeld	
Darstellung:	Anlage:	k 2	
Deponieabschnitt II	Projekt-Nr.:	2171171	
	Maßstab:	1 : 1 000	
	Zeichnungs-Nr.:	2171171A24	
	Datum:	Name	
gezeichnet:	25.06.18	ag	
geprüft:	25.06.18	tsc	
Bauherr/Auftraggeber:		Planverfasser:	
 Martin Wurzel HTS Baugesellschaft mbH Vater-Söder Straße 13 06343 Mansfeld		 HPC AG Am Stadweg 8, 06217 Merseburg Telefon: 03461/341313, Fax: 03461/341332	
Pfad: L:\CAD\DWG\2171171 Deponie Freisleben\2171171A24.dwg			



Legende:

Topographische Angaben

- Flurgrenze / Flurstücke
- Istgelegene Stand 03/2018
- Wipper (Saale) Gewässer I. Ordnung
Fuchsbach Gewässer II. Ordnung
- Betriebsgrenze

Bestand / Ist - Situation

- Resthalde
- Anstützung / Abdeckung der Resthalde
- Zufahrt und sonstige Betriebsfläche
- Recyclinghof
- Regenrückhaltebecken
- Grundwassermessstellen 2017
- Zaun
- Tor

Planung Begrünung

- Begrünungsstreifen (3,5m breit, Feldahorn, Straucher)
- Einbau Anstützung / Abdeckung Resthalde (Zwischenstand Einbau bis 186 m NHN)

Deponieabschnitte

Technologischer Aufbau des Deponatörpers

- DA I**
 - Aufbau bis ca. +185,5 bis 184,5 NHN
 - Außenböschung Neigung 1:2,5
 - Anstützböschung Neigung 1:1,5
- DA II**
 - Aufbau bis ca. +186 bis 184,5 NHN
 - Anschluss an Bodenhalde
 - Einbau bis +186 m NHN
 - Außenböschung Neigung 1:2,5
 - Anstützböschung Neigung 1:1,5
 - Drainage / Schacht
- DA III**
 - Aufbau bis ca. +186 m NHN
 - Außenböschung Neigung 1:2,5
 - Anstützböschung Neigung 1:1,5
 - Drainage / Schacht

Planungsbegrünung

- Herstellung des Sickerwassergrabens
- Herstellung des temporären Sickerwasserbeckens (max. Einstauhöhe +166 m NHN)

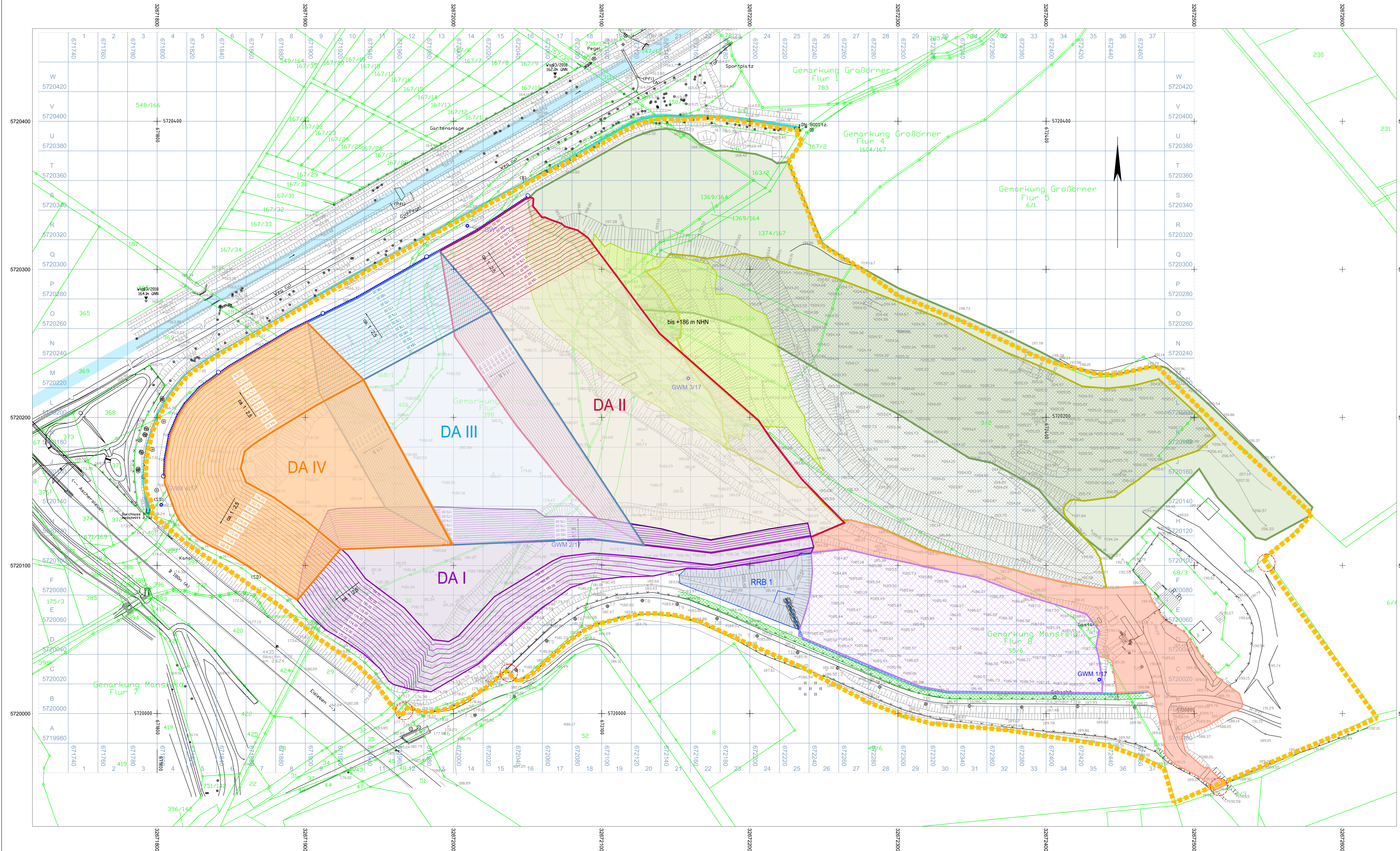
Planungsbegründung:
 Vermessungsplan Peukert & Schwarz
 Ingenieurbüro für Vermessung und Markenscheidewesen
 Stand 03/2018
 Lagebezug: ETRS 89_UTM32
 Höhenbezug: DHHN92

Projekt: Deponie DK0 Freiesleben - Schacht Mansfeld		
Darstellung:	Anlage:	4.3
	Projekt-Nr.:	2171171
	Maßstab:	1:1.000
	Zeichnungs-Nr.:	2171171A25
	gezeichnet:	25.06.18 ag
	geprüft:	25.06.18 tsc

Bauherr/Auftraggeber:
WURZEL
 Martin Wurzel HTS Baugesellschaft mbH
 Vatteröder Straße 13
 06343 Mansfeld

Planverfasser:
HPC
 HPC AG
 Am Stadtweg 8, 08217 Merseburg
 Telefon: 03461/341313, Fax: 03461/341332

Pfad: L:\CAD\DWG\2171171 Deponie Freiesleben\2171171A25.dwg


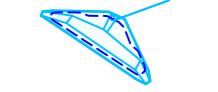





Legende:

Topographische Angaben

-  Flurgrenze / Flurstücke
-  Istgelände Stand 03/2018
-  Wipper (Saale) Gewässer I. Ordnung
Fuchsbach Gewässer II. Ordnung
-  Betriebsgrenze
- Bestand / Ist - Situation**
-  Resthalde
-  Anstützung / Abdeckung der Resthalde
-  Zufahrt und sonstige Betriebsfläche
-  Recyclinghof
-  Regenrückhaltebecken
-  GWM „17“
-  Grundwassermsstellen 2017
-  Zaun
-  Tor
- Planung Begrünung**
-  Begrünungsstreifen (3,5m breit, Feldahorn, Sträucher)
-  Einbau Anstützung / Abdeckung Resthalde (Zwischenstand Einbau bis 186 m NHN)

Deponieabschnitte

- Technologischer Aufbau des Deponatörpers**
-  **DA I**
 - Aufbau bis ca. +185,5 bis 184,5 NHN
 - Außenböschung Neigung 1 : 2,5
 - Anstützböschung Neigung 1 : 1,5
 - 
 - Herstellung des Sickerwassergrabens
 - Herstellung des temporären Sickerwasserbeckens (max. Einstauhöhe +166 m NHN)
 -  **DA II**
 - Aufbau bis ca. +186 bis 184,5 NHN
 - Anschluss an Bodenhalde Einbau bis +186 m NHN
 - Außenböschung Neigung 1 : 2,5
 - Anstützböschung Neigung 1 : 1,5
 - Drainage / Schacht
 -  **DA III**
 - Aufbau bis ca. +186 m NHN
 - Außenböschung Neigung 1 : 2,5
 - Anstützböschung Neigung 1 : 1,5
 - Drainage / Schacht
 -  **DA IV**
 - Aufbau bis ca. +186 bis 185,5 NHN
 - Außenböschung Neigung 1 : 2,5
 - Rückbau temporäres Sickerwasserbeckens
 - Drainage / Schacht

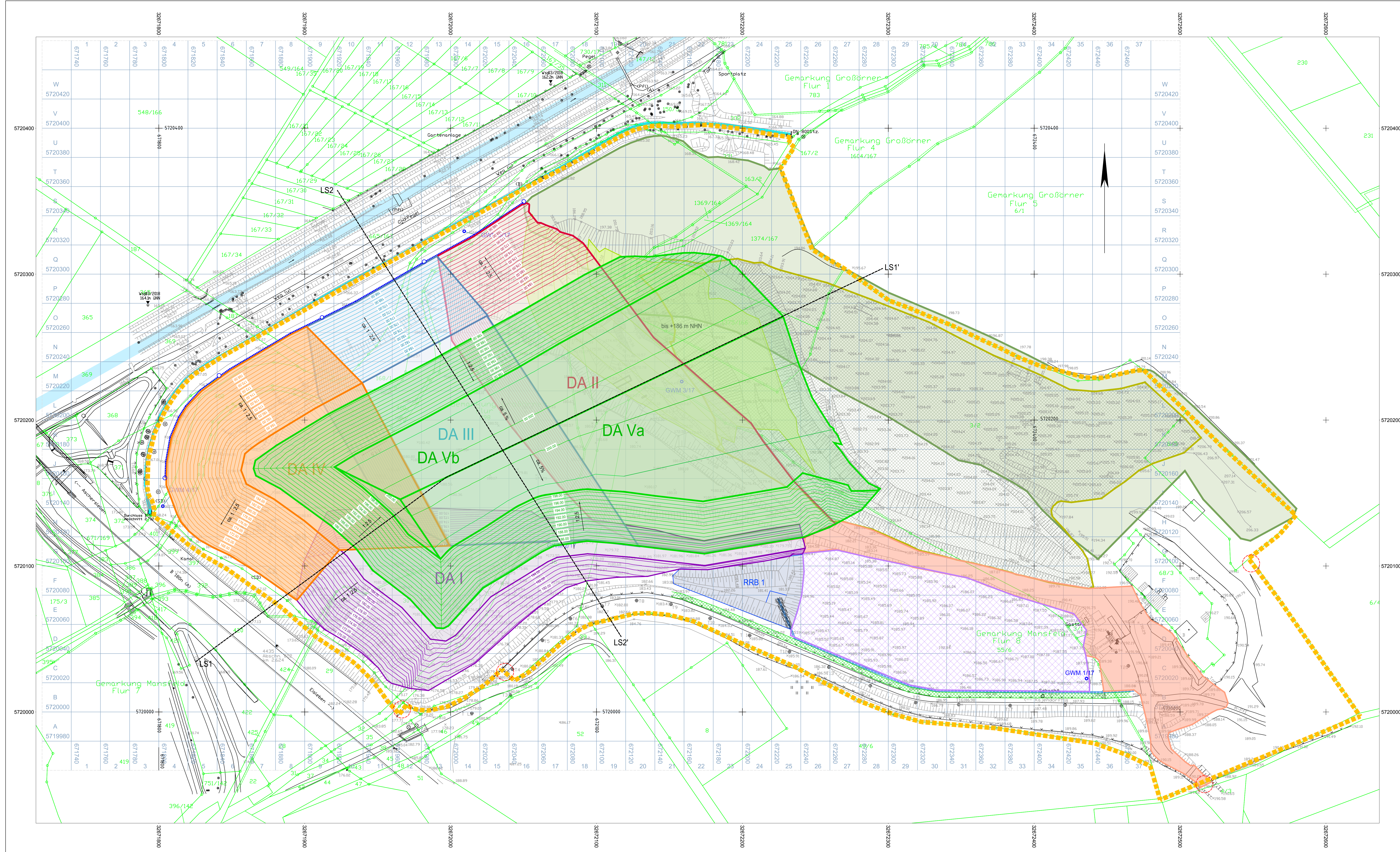
Plangrundlage:
 Vermessungsplan Peukert & Schwarz
 Ingenieurbüro für Vermessung und Markscheidewesen
 Stand 03/2018
 Lagebezug: ETRS 89_UTM32
 Höhenbezug: DHN92

Deponie DK0 Freiesleben - Schacht Mansfeld

Deponieabschnitt IV	Anlage: 4.4
	Projekt-Nr.: 2171171
	Maßstab: 1 : 1 000
	Zeichnungs-Nr.: 2171171A26
gezeichnet: 25.06.18 ag	Datum
geprüft: 25.06.18 tsc	Name

Bauherr/Auftraggeber: WURZEL Martin Wurzel HTS Baugesellschaft mbH Vatteröder Straße 13 06343 Mansfeld	Planverfasser: HPC AG Am Stadtweg 8, 06217 Merseburg Telefon: 03461/341313, Fax: 03461/341332
---	---

Pfad: L:\CAD\DWG\2171171 Deponie Freiesleben\2171171A26.dwg



Legende:
Topographische Angaben

- Flurgrenze / Flurstücke
- Istgelände Stand 03/2018
- Wipper (Saale) Gewässer I. Ordnung
Fuchsbach Gewässer II. Ordnung
- Betriebsgrenze

Bestand / Ist - Situation

- Resthalde
- Anstützung / Abdeckung der Resthalde
- Zufahrt und sonstige Betriebsfläche
- Recyclinghof
- Regenrückhaltebecken
- GWM 1/17
- Grundwasserstellen 2017
- Zaun
- Tor

Planung Begrünung

- Begrünungstreifen (3,5m breit, Feldahorn, Straucher)
- Einbau Anstützung / Abdeckung Resthalde (Zwischenstand Einbau bis 186 m NHN)

Deponieabschnitte

Technologischer Aufbau des Deponatkörpers

- Deponieabschnitt I**
 - Aufbau bis ca. +185,5 bis 184,5 NHN
 - Außenböschung Neigung 1 : 2,5
 - Anstützböschung Neigung 1 : 1,5
- Deponieabschnitt II**
 - Aufbau bis ca. +186 bis 184,5 NHN
 - Einbau bis +186 m NHN
 - Außenböschung Neigung 1 : 2,5
 - Anstützböschung Neigung 1 : 1,5
 - Dränage / Schacht
- Deponieabschnitt III**
 - Aufbau bis ca. +186 m NHN
 - Außenböschung Neigung 1 : 2,5
 - Anstützböschung Neigung 1 : 1,5
 - Dränage / Schacht
- Deponieabschnitt IV**
 - Aufbau bis ca. +186 bis 185,5 NHN
 - Außenböschung Neigung 1 : 2,5
 - Rückbau temporäres Sickerwasserbecken
 - Dränage / Schacht
- Deponieabschnitt V**
 - Aufbau in Abschnitt a, b
 - Einbau Bodenhalde bis +190 m NHN
 - Aufbau bis max. 200,5 m NHN
 - Anschluss an Resthalde
 - Außenböschung Neigung 1 : 2,5
 - Anstützböschung Neigung 1 : 1,5

Repräsentativschnitte
 Längsschnitt LS1
 Querprofil QS1

Planungsdarstellung:
 Vermessungsplan Peukert & Schwarz
 Ingenieurbüro für Vermessung und Marktscheidewesen
 Stand 03/2018
 Lagebezug: ETRS 89_UTM32
 Höhenbezug: DH+HN92

Projekt:		Deponie DK0 Freisleben - Schacht Mansfeld	
Darstellung:	Anlage:	4,5	
	Projekt-Nr.:	2171171	
	Maßstab:	1 : 1 000	
	Zeichnungs-Nr.:	2171171A27	
	Datum:	25.06.18	ag
	gezeichnet:	25.06.18	ag
	geprüft:	25.06.18	tsc

Bauherr/Auftraggeber:
WURZEL
 Martin Wurzel HTS Baugesellschaft mbH
 Vatteröder Straße 13
 06343 Mansfeld

Planverfasser:
HPC AG
 Am Stadtweg 8, 06217 Merseburg
 Telefon: 03461/341313, Fax: 03461/341332

Plan: L:\CAD\DWG\2171171 Deponie Freisleben\2171171A27.dwg