

Deponiestandort
(geplant)

Lieferung 310 (Lieferung 16 der 1. Auflage) herausgegeben 1934.

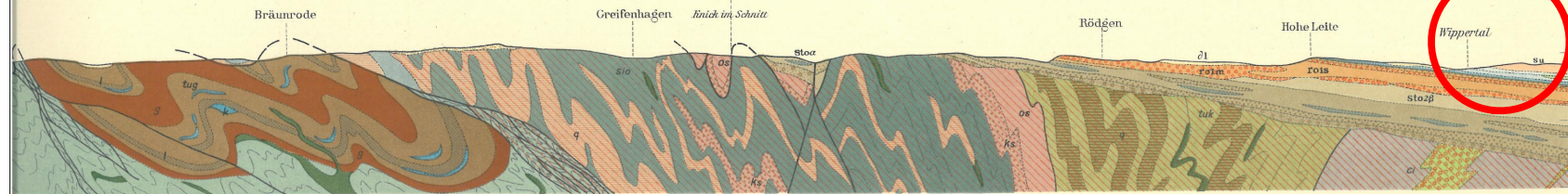
Lithogedruck/Dietrich Reimer (Ernst Vohsen) A.G. Berlin.

Schnitt A-B-C-D-E

Maßstab der Längen und Höhen 1:25000

Unterdevon-Mulde Metamorphes Gebirge

Deckgebirge



Nachdruck und Vervielfältigung jeder Art, auch einzelner Teile, sowie die Anfertigung von Vergrößerungen oder Verkleinerungen sind ohne unsere Genehmigung verboten und werden gerichtlich auf Grund des Urheberrechtsgesetzes verfolgt.

In Vertrieb bei der Preuß. Geologischen Landesanstalt, Berlin N 4, Invalidenstraße 44

rp R. PORSCHE GEOCONSULT

Kühnauer Straße 24, 06846 Dessau-Roßlau

Tel.: 0340 / 65 00 69 - 0 Fax: 0340 / 65 00 69 - 9

e-mail: info@baugrund-gutachter.com www.baugrund-gutachter.com

Martin Wurzel HTS Baugesellschaft mbH
Planfeststellungsverfahren zum Vorhaben
Deponie "Freieslebenschacht"
bei Großörner - DK 0

Maßstab:

ohne

Hydrogeologisches Gutachten

gez.:

Oe

Datum:

18.08.17

Ausschnitt Geologische Karte 1 : 25.000
Blatt-Nr.: 4434, Leimbach

Anlage Nr.:

2.1