



Biotoptypen nach Bewertungsmodell Sachsen-Anhalt 2004
 § geschützt nach § 22 Abs. 1 NatSchG Land Sachsen-Anhalt

- Gehölze**
- HEC Baumgruppe/-bestand aus überwiegend heimischen Arten
- HEX Sonstiger Einzelbaum
- HRB Baumreihe aus überwiegend heimischen Gehölzen
- HRC Baumreihe aus überwiegend nichtheimischen Gehölzen
- HHA Strauchhecke aus überwiegend heimischen Arten
- HHB Strauch-Baumhecke aus überwiegend heimischen Arten
- HHY Sonstige Hecke
- HYA Gebüsch frischer Standorte (überwiegend heimische Arten)
- HYB Gebüsch stickstoffreicher, ruderaler Standorte (überwiegend heimische Arten)
- HYY Sonstiges Gebüsch

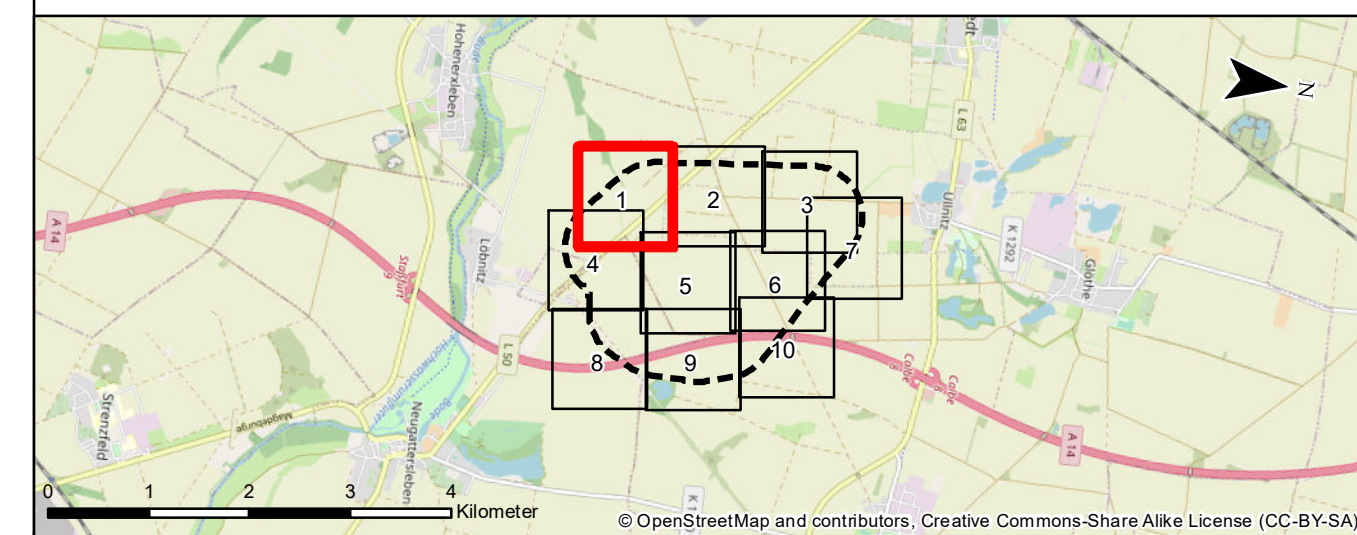
- Stauden-/ Ruderalfluren**
- UDB Landreitgras-Dominanzbestand
- URA Ruderalflur, gebildet von ausdauernden Arten
- URB Ruderalflur, gebildet von ein- bis zwei jährigen Arten

- Ackerbaulich-, gärtnerisch- und weinbaulich genutzte Biotope**
- ABC Befristete Stilllegung, Fläche mit Einsaat
- AI Intensiv genutzter Acker
- ALB Landwirtschaftliche Lagerfläche - Stroh / Heu

- Gebäude-, Verkehrs- und Industrieflächen**
- BED Müll- und Schuttplatz
- BIY Sonstige Bebauung (Windenergieanlage)
- VWA Unbefestigter Weg
- VWB Befestigter Weg (mit wassergebundener Decke, gepflastert oder mit Spurbahnen)
- VSB Ein- bis zweispurige Straße (versiegelt)
- VSC Mehrspurige ausgebaute Straße
- VBB Gleisanlage (stillgelegt)
- VPZ Befestigter Platz
- VPY Sonstiger Platz

Sonstiges

- Untersuchungsgebiet (500m-Puffer)
- Vorhabenfläche



Auftraggeber:

Windwärts Energie GmbH
 Hanomaghof 1
 30449 Hannover

Projekt:

Windpark Brumby

Planinhalt:

Biotoptypen

Planverfasser: Planungs-Gemeinschaft GbR LaReG Landschaftsplanung Dipl. - Ing. Ruth Peschk-Hawtree Landschaftsarchitektin Helmstedter Straße 55A Telefon 0531-707156-00 Internet www.lareg.de Prof. Dr. Gunnar Rehfeldt Dipl. Biologe 38126 Braunschweig Telefon 0531-707156-15 E-Mail info@lareg.de	Datum:	Name:	
	Bearbeitet:	Juni 2020	DU
	Gezeichnet:	Juni 2020	NB/GN
	Geprüft:	Juni 2020	GR
Projekt-Nr.: 1308	Maßstab: 1:2.500	Plan-Nr.: 01	Index: 1/10



Source: Esri, DigitalGlobe, GeoEye, Earthstar Geographics, CNES/Airbus DS, USDA, USGS, AeroGRID, IGN, and the GIS User Community

Biotoptypen nach Bewertungsmodell Sachsen-Anhalt 2004
 § geschützt nach § 22 Abs. 1 NatSchG Land Sachsen-Anhalt

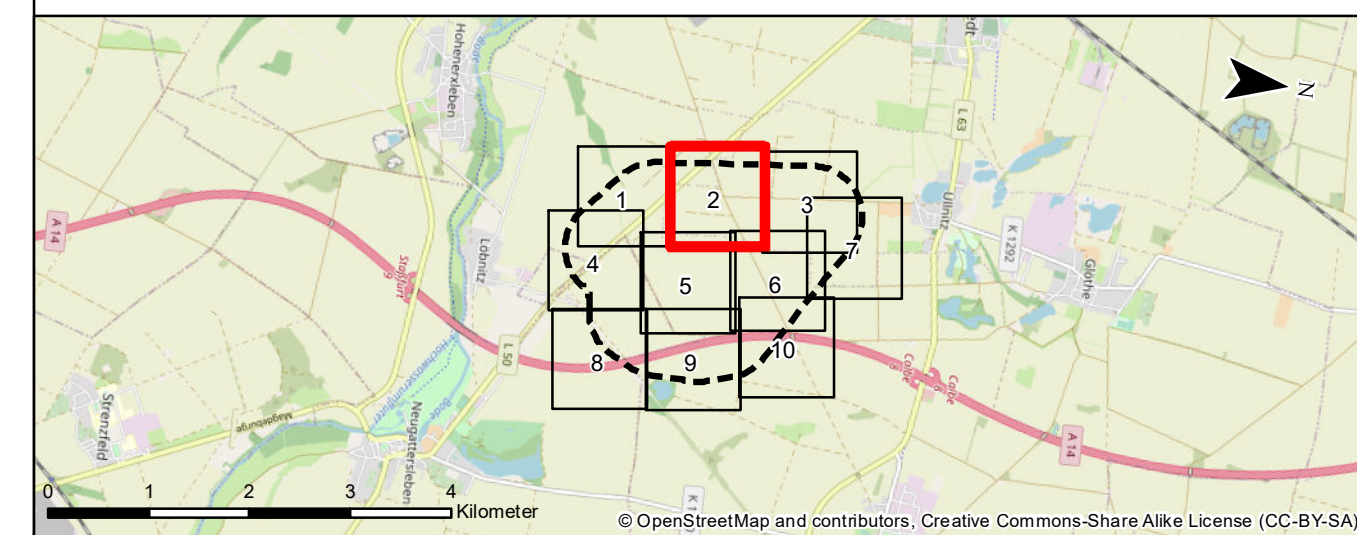
- Gehölze**
- HEC Baumgruppe/-bestand aus überwiegend heimischen Arten
- HEX Sonstiger Einzelbaum
- HRB Baumreihe aus überwiegend heimischen Gehölzen
- HRC Baumreihe aus überwiegend nichtheimischen Gehölzen
- HHA Strauchhecke aus überwiegend heimischen Arten
- HHB Strauch-Baumhecke aus überwiegend heimischen Arten
- HHY Sonstige Hecke
- HYA Gebüsch frischer Standorte (überwiegend heimische Arten)
- HYB Gebüsch stickstoffreicher, ruderaler Standorte (überwiegend heimische Arten)
- HYY Sonstiges Gebüsch

- Stauden-/ Ruderalfluren**
- UDB Landreitgras-Dominanzbestand
- URA Ruderalflur, gebildet von ausdauernden Arten
- URB Ruderalflur, gebildet von ein- bis zwei jährigen Arten

- Ackerbaulich-, gärtnerisch- und weinbaulich genutzte Biotope**
- ABC Befristete Stilllegung, Fläche mit Einsaat
- AI Intensiv genutzter Acker
- ALB Landwirtschaftliche Lagerfläche - Stroh / Heu

- Gebäude-, Verkehrs- und Industrieflächen**
- BED Müll- und Schuttplatz
- BIY Sonstige Bebauung (Windenergieanlage)
- VWA Unbefestigter Weg
- VWB Befestigter Weg (mit wassergebundener Decke, gepflastert oder mit Spurbahnen)
- VSB Ein- bis zweispurige Straße (versiegelt)
- VSC Mehrspurig ausgebaute Straße
- VBB Gleisanlage (stillgelegt)
- VPZ Befestigter Platz
- VPY Sonstiger Platz

- Sonstiges**
- Untersuchungsgebiet (500m-Puffer)
- Vorhabenfläche



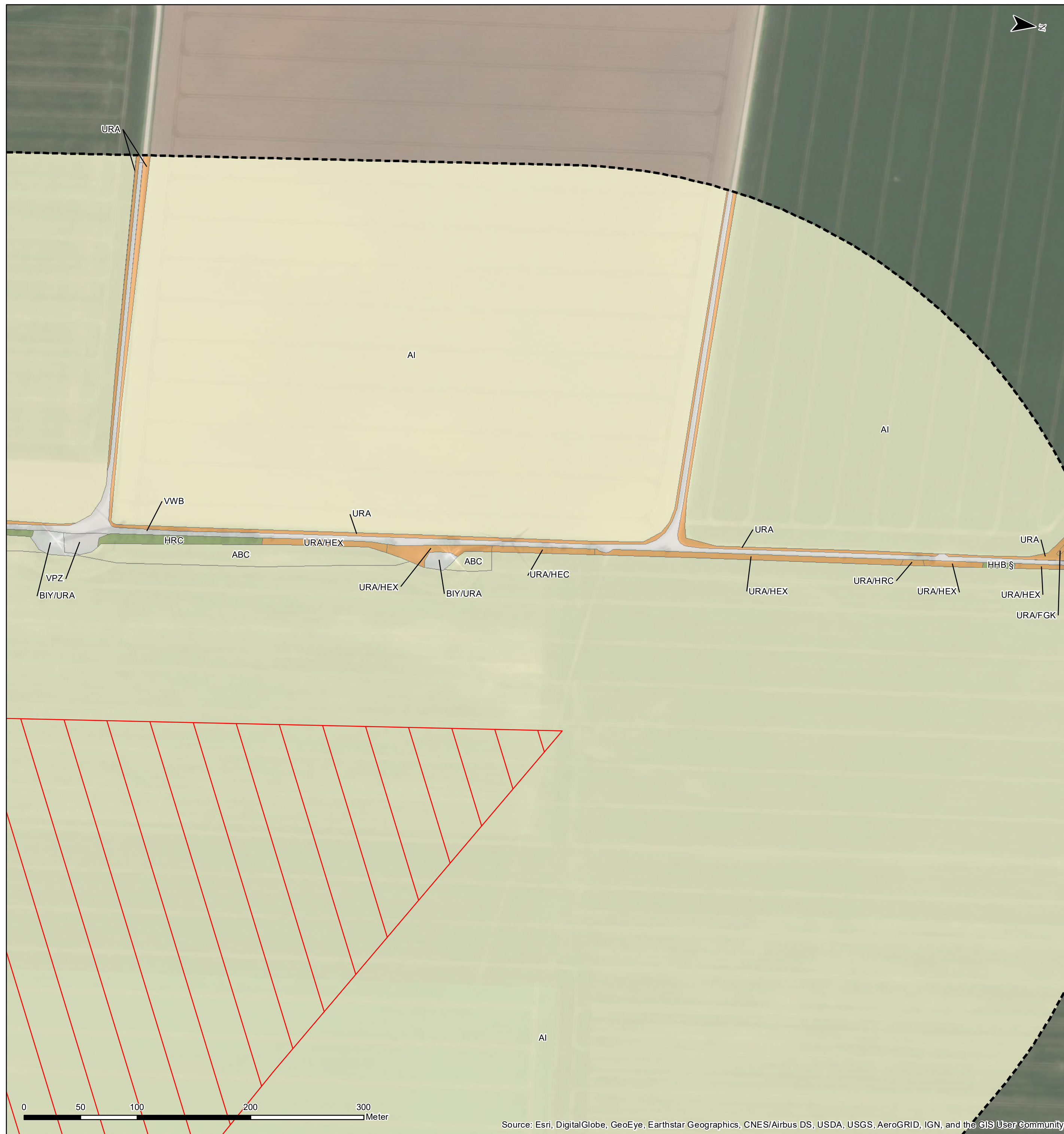
Auftraggeber:
 Windwärts Energie GmbH
 Hanomaghof 1
 30449 Hannover

Projekt:
 Windpark Brumby

Planinhalt:
 Biotoptypen

Planverfasser: Planungs-Gemeinschaft GbR LaReG Landschaftsplanung Dipl. - Ing. Ruth Peschk-Hawtree Landschaftsarchitektin Helmstedter Straße 55A Telefon 0531-707156-00 Internet www.lareg.de Prof. Dr. Gunnar Rehfeldt Dipl. Biologe 38126 Braunschweig Telefon 0531-707156-15 E-Mail info@lareg.de	Datum:	Name:	
	Bearbeitet:	Juni 2020	DU
	Gezeichnet:	Juni 2020	NB/GN
	Geprüft:	Juni 2020	GR
Projekt-Nr.: 1308	Maßstab: 1:2.500	Plan-Nr.: 01	Index: 2/10

Blattgröße: 42 cm x 59,4 cm



Biotoptypen nach Bewertungsmodell Sachsen-Anhalt 2004
 § geschützt nach § 22 Abs. 1 NatSchG Land Sachsen-Anhalt

- Gehölze**
- HEC Baumgruppe/-bestand aus überwiegend heimischen Arten
- HEX Sonstiger Einzelbaum
- HRB Baumreihe aus überwiegend heimischen Gehölzen
- HRC Baumreihe aus überwiegend nichtheimischen Gehölzen
- HHA Strauchhecke aus überwiegend heimischen Arten
- HHB Strauch-Baumhecke aus überwiegend heimischen Arten
- HHY Sonstige Hecke
- HYA Gebüsch frischer Standorte (überwiegend heimische Arten)
- HYB Gebüsch stickstoffreicher, ruderaler Standorte (überwiegend heimische Arten)
- HYY Sonstiges Gebüsch

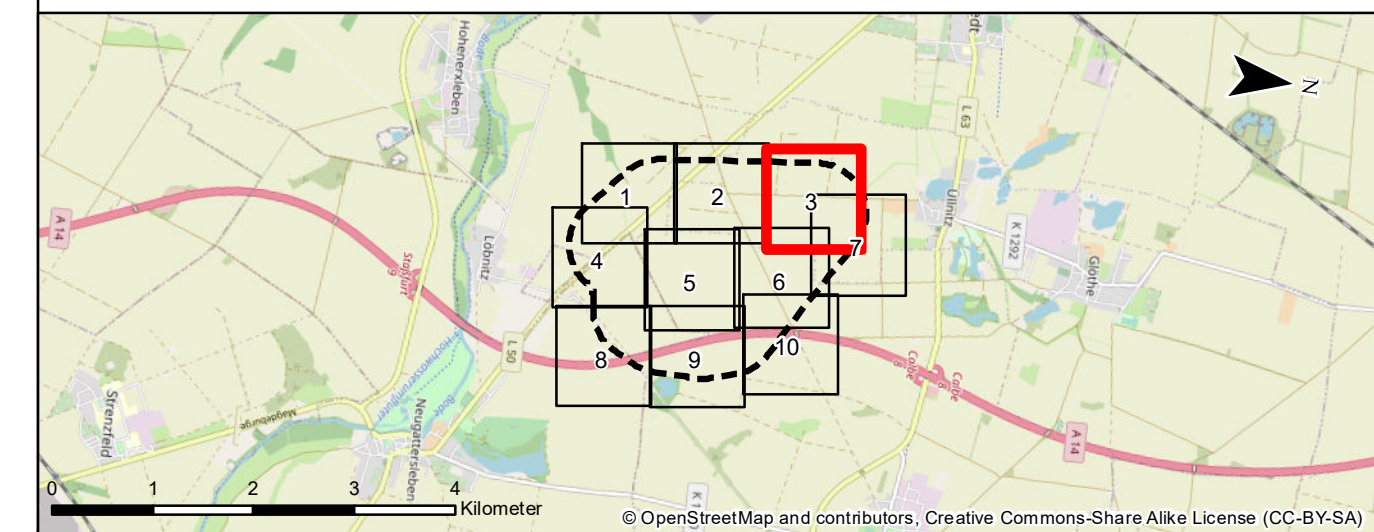
- Stauden-/ Ruderalfluren**
- UDB Landreitgras-Dominanzbestand
- URA Ruderalflur, gebildet von ausdauernden Arten
- URB Ruderalflur, gebildet von ein- bis zwei jährigen Arten

- Ackerbaulich-, gärtnerisch- und weinbaulich genutzte Biotope**
- ABC Befristete Stilllegung, Fläche mit Einsaat
- AI Intensiv genutzter Acker
- ALB Landwirtschaftliche Lagerfläche - Stroh / Heu

- Gebäude-, Verkehrs- und Industrieflächen**
- BED Müll- und Schuttplatz
- BIY Sonstige Bebauung (Windenergieanlage)
- VWA Unbefestigter Weg
- VWB Befestigter Weg (mit wassergebundener Decke, gepflastert oder mit Spurbahnen)
- VSB Ein- bis zweispurige Straße (versiegelt)
- VSC Mehrspurige ausgebaute Straße
- VBB Gleisanlage (stillgelegt)
- VPZ Befestigter Platz
- VPY Sonstiger Platz

Sonstiges

- Untersuchungsgebiet (500m-Puffer)
- Vorhabenfläche



Auftraggeber:

Windwärts Energie GmbH
 Hanomaghof 1
 30449 Hannover

Projekt:

Windpark Brumby

Planinhalt:

Biotoptypen

Planverfasser: Planungs-Gemeinschaft GbR LaReG Landschaftsplanung Dipl. - Ing. Ruth Peschk-Hawtree Landschaftsarchitektin Helmstedter Straße 55A 38126 Braunschweig Telefon 0531-707156-00 Telefax 0531-707156-15 Internet www.lareg.de E-Mail info@lareg.de			Datum:		
	Prof. Dr. Gunnar Rehfeldt Dipl. Biologe	Bearbeitet: Juni 2020	Name: DU		
		Gezeichnet: Juni 2020	NB/GN		
		Geprüft: Juni 2020	GR		
	Plan-Nr.: 01	Index: 3/10			
Projekt-Nr.: 1308	Maßstab: 1:2.500				



Source: Esri, DigitalGlobe, GeoEye, Earthstar Geographics, CNES/Airbus DS, USDA, USGS, AeroGRID, IGN, and the GIS User Community

Biotoptypen nach Bewertungsmodell Sachsen-Anhalt 2004
 § geschützt nach § 22 Abs. 1 NatSchG Land Sachsen-Anhalt

- Gehölze**
- HEC Baumgruppe/-bestand aus überwiegend heimischen Arten
- HEX Sonstiger Einzelbaum
- HRB Baumreihe aus überwiegend heimischen Gehölzen
- HRC Baumreihe aus überwiegend nichtheimischen Gehölzen
- HHA Strauchhecke aus überwiegend heimischen Arten
- HHB Strauch-Baumhecke aus überwiegend heimischen Arten
- HHY Sonstige Hecke
- HYA Gebüsch frischer Standorte (überwiegend heimische Arten)
- HYB Gebüsch stickstoffreicher, ruderaler Standorte (überwiegend heimische Arten)
- HYY Sonstiges Gebüsch

- Stauden-/ Ruderalfluren**
- UDB Landreitgras-Dominanzbestand
- URA Ruderalflur, gebildet von ausdauernden Arten
- URB Ruderalflur, gebildet von ein- bis zwei jährigen Arten

- Ackerbaulich-, gärtnerisch- und weinbaulich genutzte Biotope**
- ABC Befristete Stilllegung, Fläche mit Einsaat
- AI Intensiv genutzter Acker
- ALB Landwirtschaftliche Lagerfläche - Stroh / Heu

- Gebäude-, Verkehrs- und Industrieflächen**
- BED Müll- und Schuttplatz
- BIY Sonstige Bebauung (Windenergieanlage)
- VWA Unbefestigter Weg
- VWB Befestigter Weg (mit wassergebundener Decke, gepflastert oder mit Spurbahnen)
- VSB Ein- bis zweispurige Straße (versiegelt)
- VSC Mehrspurige ausgebaute Straße
- VBB Gleisanlage (stillgelegt)
- VPZ Befestigter Platz
- VPY Sonstiger Platz

- Sonstiges**
- Untersuchungsgebiet (500m-Puffer)
- Vorhabenfläche



Auftraggeber:

Windwärts Energie GmbH
 Hanomaghof 1
 30449 Hannover

Projekt:

Windpark Brumby

Planinhalt:

Biotoptypen

Planverfasser: Planungs-Gemeinschaft GbR LaReG Landschaftsplanung Dipl.-Ing. Ruth Peschk-Hawtree Landschaftsarchitektin Helmstedter Straße 55A 38126 Braunschweig Telefon 0531-707156-00 Telefax 0531-707156-15 Internet www.lareg.de E-Mail info@lareg.de			Datum:		
	LaReG	Landschaftsplanung Rekultivierung Grünplanung	Prof. Dr. Gunnar Rehfeldt Dipl. Biologe	Name:	
				Bearbeitet:	Juni 2020
				Gezeichnet:	Juni 2020
			Geprüft:	Juni 2020	
			Plan-Nr.:	01	
			Index:	4/10	
Projekt-Nr.: 1308	Maßstab: 1:2.500				

Blattgröße: 42 cm x 59,4 cm



Biotoptypen nach Bewertungsmodell Sachsen-Anhalt 2004
 § geschützt nach § 22 Abs. 1 NatSchG Land Sachsen-Anhalt

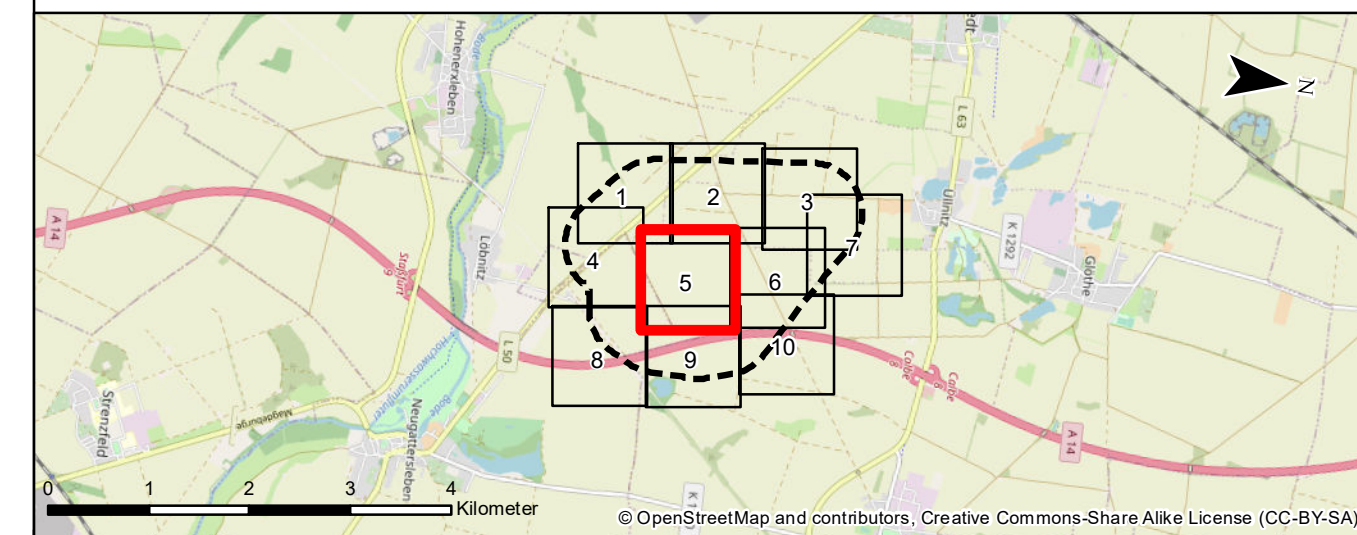
- Gehölze**
- HEC Baumgruppe/-bestand aus überwiegend heimischen Arten
 - HEX Sonstiger Einzelbaum
 - HRB Baumreihe aus überwiegend heimischen Gehölzen
 - HRC Baumreihe aus überwiegend nichtheimischen Gehölzen
 - HHA Strauchhecke aus überwiegend heimischen Arten
 - HHB Strauch-Baumhecke aus überwiegend heimischen Arten
 - HHY Sonstige Hecke
 - HYA Gebüsch frischer Standorte (überwiegend heimische Arten)
 - HYB Gebüsch stickstoffreicher, ruderaler Standorte (überwiegend heimische Arten)
 - HYY Sonstiges Gebüsch

- Stauden-/ Ruderalfluren**
- UDB Landreitgras-Dominanzbestand
 - URA Ruderalflur, gebildet von ausdauernden Arten
 - URB Ruderalflur, gebildet von ein- bis zwei jährigen Arten

- Ackerbaulich-, gärtnerisch- und weinbaulich genutzte Biotope**
- ABC Befristete Stilllegung, Fläche mit Einsaat
 - AI Intensiv genutzter Acker
 - ALB Landwirtschaftliche Lagerfläche - Stroh / Heu

- Gebäude-, Verkehrs- und Industrieflächen**
- BED Müll- und Schuttplatz
 - BIY Sonstige Bebauung (Windenergieanlage)
 - VWA Unbefestigter Weg
 - VWB Befestigter Weg (mit wassergebundener Decke, gepflastert oder mit Spurbahnen)
 - VSB Ein- bis zweispurige Straße (versiegelt)
 - VSC Mehrspurig ausgebaute Straße
 - VBB Gleisanlage (stillgelegt)
 - VPZ Befestigter Platz
 - VPY Sonstiger Platz

- Sonstiges**
- Untersuchungsgebiet (500m-Puffer)
 - Vorhabenfläche

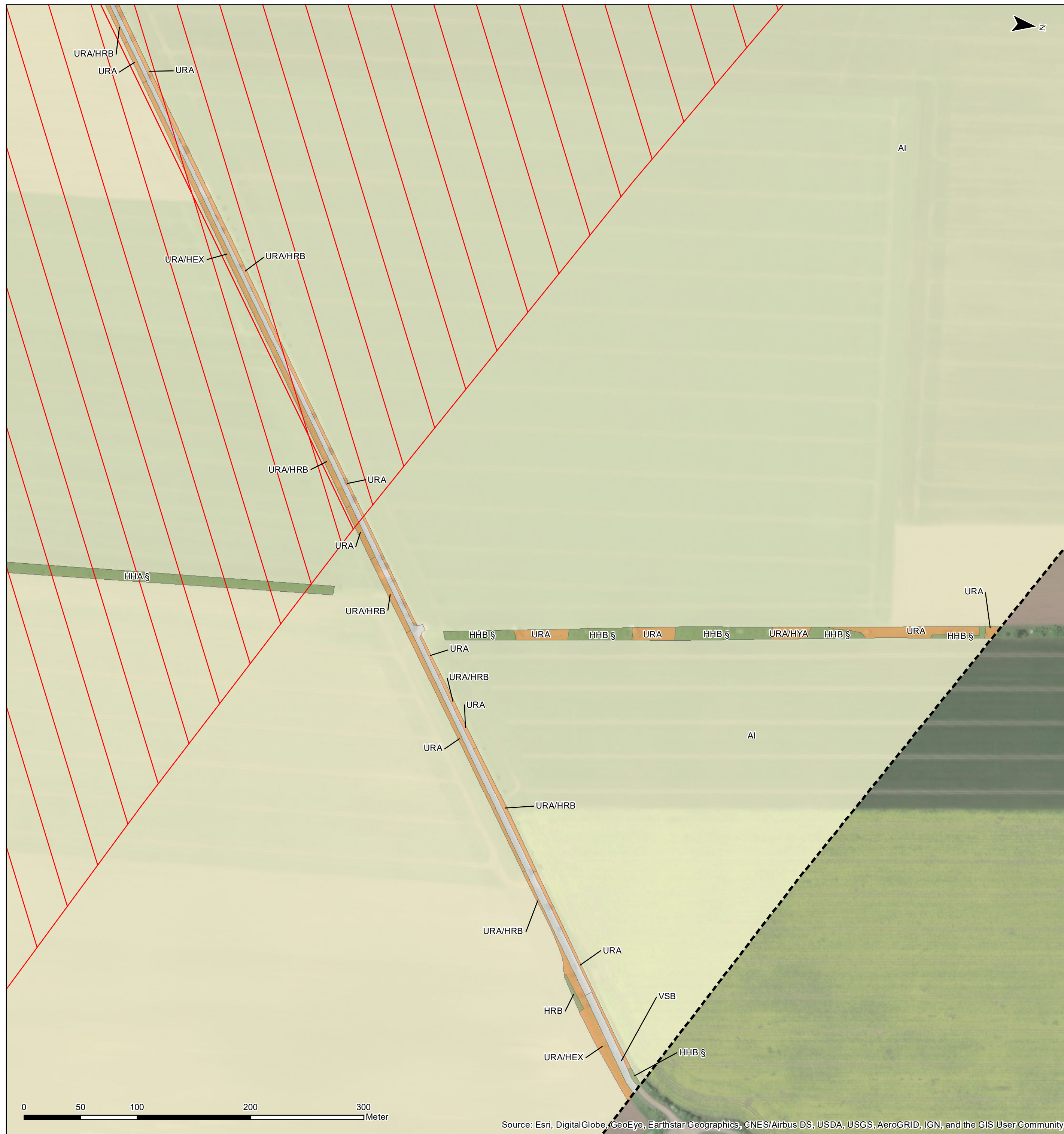


Auftraggeber:
 Windwärts Energie GmbH
 Hanomaghof 1
 30449 Hannover

Projekt:
 Windpark Brumby

Planinhalt:
 Biotoptypen

Planverfasser: Planungs-Gemeinschaft GbR LaReG Dipl. - Ing. Ruth Peschk-Hawtree Landschaftsarchitektin Helmstedter Straße 55A Telefon 0531-707156-00 Internet www.lareg.de	Landschaftsplanung Rekultivierung Grünplanung Prof. Dr. Gunnar Rehfeldt Dipl. Biologe 38126 Braunschweig Telefax 0531-707156-15 E-Mail info@lareg.de	Datum:	Name:	
		Bearbeitet:	Juni 2020	DU
		Gezeichnet:	Juni 2020	NB/GN
		Geprüft:	Juni 2020	GR
Projekt-Nr.: 1308	Maßstab: 1:2.500	Plan-Nr.: 01	Index: 5/10	



Biotoptypen nach Bewertungsmodell Sachsen-Anhalt 2004
 § geschützt nach § 22 Abs. 1 NatSchG Land Sachsen-Anhalt

- Gehölze**
- HEC Baumgruppe/-bestand aus überwiegend heimischen Arten
- HEX Sonstiger Einzelbaum
- HRB Baumreihe aus überwiegend heimischen Gehölzen
- HRC Baumreihe aus überwiegend nichtheimischen Gehölzen
- HHA Strauchhecke aus überwiegend heimischen Arten
- HHB Strauch-Baumhecke aus überwiegend heimischen Arten
- HHY Sonstige Hecke
- HYA Gebüsch frischer Standorte (überwiegend heimische Arten)
- HYB Gebüsch stickstoffreicher, ruderaler Standorte (überwiegend heimische Arten)
- HYY Sonstiges Gebüsch

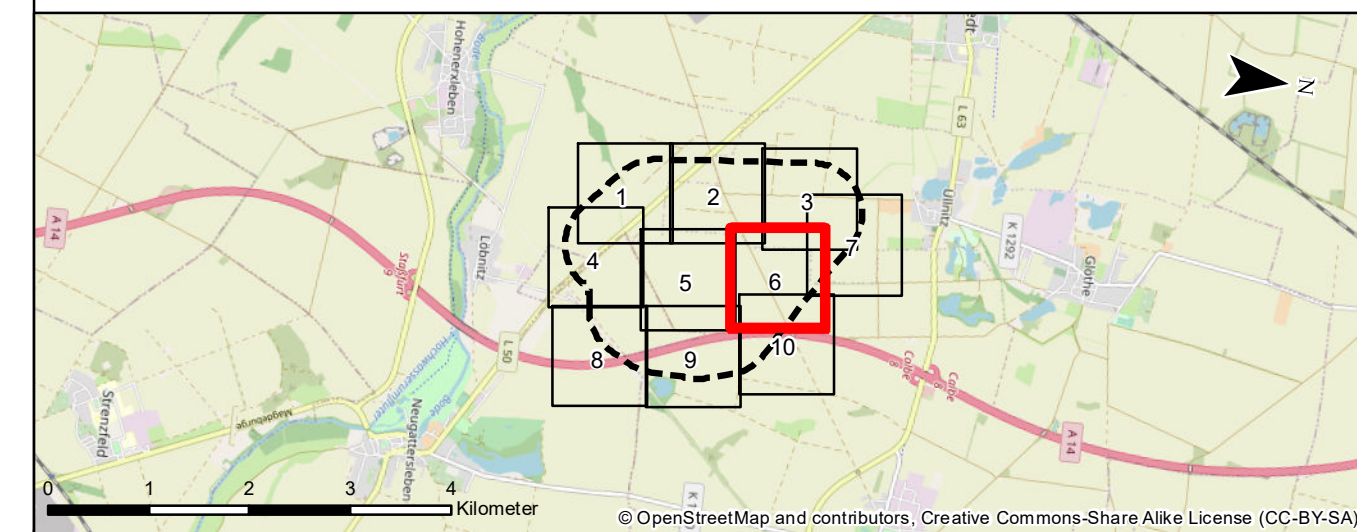
- Stauden-/ Ruderalfluren**
- UDB Landreitgras-Dominanzbestand
- URA Ruderalflur, gebildet von ausdauernden Arten
- URB Ruderalflur, gebildet von ein- bis zwei jährigen Arten

- Ackerbaulich-, gärtnerisch- und weinbaulich genutzte Biotope**
- ABC Befristete Stilllegung, Fläche mit Einsaat
- AI Intensiv genutzter Acker
- ALB Landwirtschaftliche Lagerfläche - Stroh / Heu

- Gebäude-, Verkehrs- und Industrieflächen**
- BED Müll- und Schuttplatz
- BIY Sonstige Bebauung (Windenergieanlage)
- VWA Unbefestigter Weg
- VWB Befestigter Weg (mit wassergebundener Decke, gepflastert oder mit Spurbahnen)
- VSB Ein- bis zweispurige Straße (versiegelt)
- VSC Mehrspurig ausgebaute Straße
- VBB Gleisanlage (stillgelegt)
- VPZ Befestigter Platz
- VPY Sonstiger Platz

Sonstiges

- Untersuchungsgebiet (500m-Puffer)
- Vorhabenfläche



Auftraggeber:
 Windwärts Energie GmbH
 Hanomaghof 1
 30449 Hannover

Projekt:
 Windpark Brumby

Planinhalt:
 Biotoptypen

Planverfasser: Planungs-Gemeinschaft GbR LaReG Landschaftsplanung Dipl. - Ing. Ruth Peschk-Hawtree Landschaftsarchitektin Helmstedter Straße 55A 38126 Braunschweig Telefon 0531-707156-00 Telefax 0531-707156-15 Internet www.lareg.de E-Mail info@lareg.de	Datum:	Name:	
	Bearbeitet:	Juni 2020	DU
	Gezeichnet:	Juni 2020	NB/GN
	Geprüft:	Juni 2020	GR
Projekt-Nr.: 1308	Maßstab: 1:2.500	Plan-Nr.: 01	Index: 6/10



Biotoptypen nach Bewertungsmodell Sachsen-Anhalt 2004
 § geschützt nach § 22 Abs. 1 NatSchG Land Sachsen-Anhalt

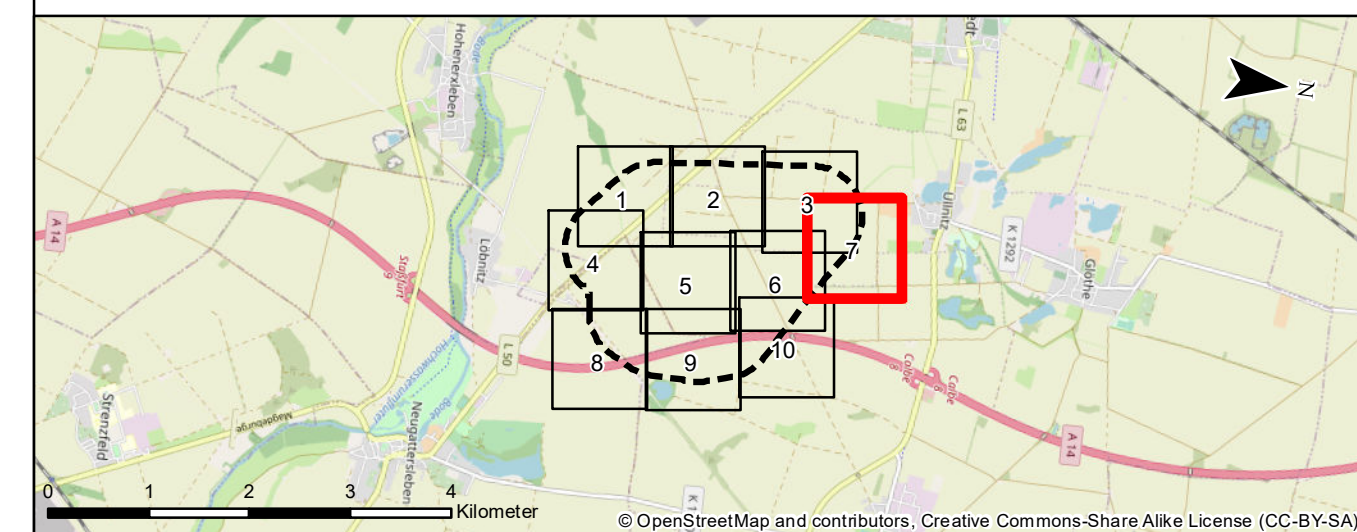
- Gehölze**
- HEC Baumgruppe/-bestand aus überwiegend heimischen Arten
- HEX Sonstiger Einzelbaum
- HRB Baumreihe aus überwiegend heimischen Gehölzen
- HRC Baumreihe aus überwiegend nichtheimischen Gehölzen
- HHA Strauchhecke aus überwiegend heimischen Arten
- HHB Strauch-Baumhecke aus überwiegend heimischen Arten
- HHY Sonstige Hecke
- HYA Gebüsch frischer Standorte (überwiegend heimische Arten)
- HYB Gebüsch stickstoffreicher, ruderaler Standorte (überwiegend heimische Arten)
- HYY Sonstiges Gebüsch

- Stauden-/ Ruderalfluren**
- UDB Landreitgras-Dominanzbestand
- URA Ruderalflur, gebildet von ausdauernden Arten
- URB Ruderalflur, gebildet von ein- bis zwei jährigen Arten

- Ackerbaulich-, gärtnerisch- und weinbaulich genutzte Biotope**
- ABC Befristete Stilllegung, Fläche mit Einsaat
- AI Intensiv genutzter Acker
- ALB Landwirtschaftliche Lagerfläche - Stroh / Heu

- Gebäude-, Verkehrs- und Industrieflächen**
- BED Müll- und Schuttplatz
- BIY Sonstige Bebauung (Windenergieanlage)
- VWA Unbefestigter Weg
- VWB Befestigter Weg (mit wassergebundener Decke, gepflastert oder mit Spurbahnen)
- VSB Ein- bis zweispurige Straße (versiegelt)
- VSC Mehrspurige ausgebaute Straße
- VBB Gleisanlage (stillgelegt)
- VPZ Befestigter Platz
- VPY Sonstiger Platz

- Sonstiges**
- Untersuchungsgebiet (500m-Puffer)
- Vorhabenfläche



Auftraggeber:
 Windwärts Energie GmbH
 Hanomaghof 1
 30449 Hannover

Projekt:
 Windpark Brumby

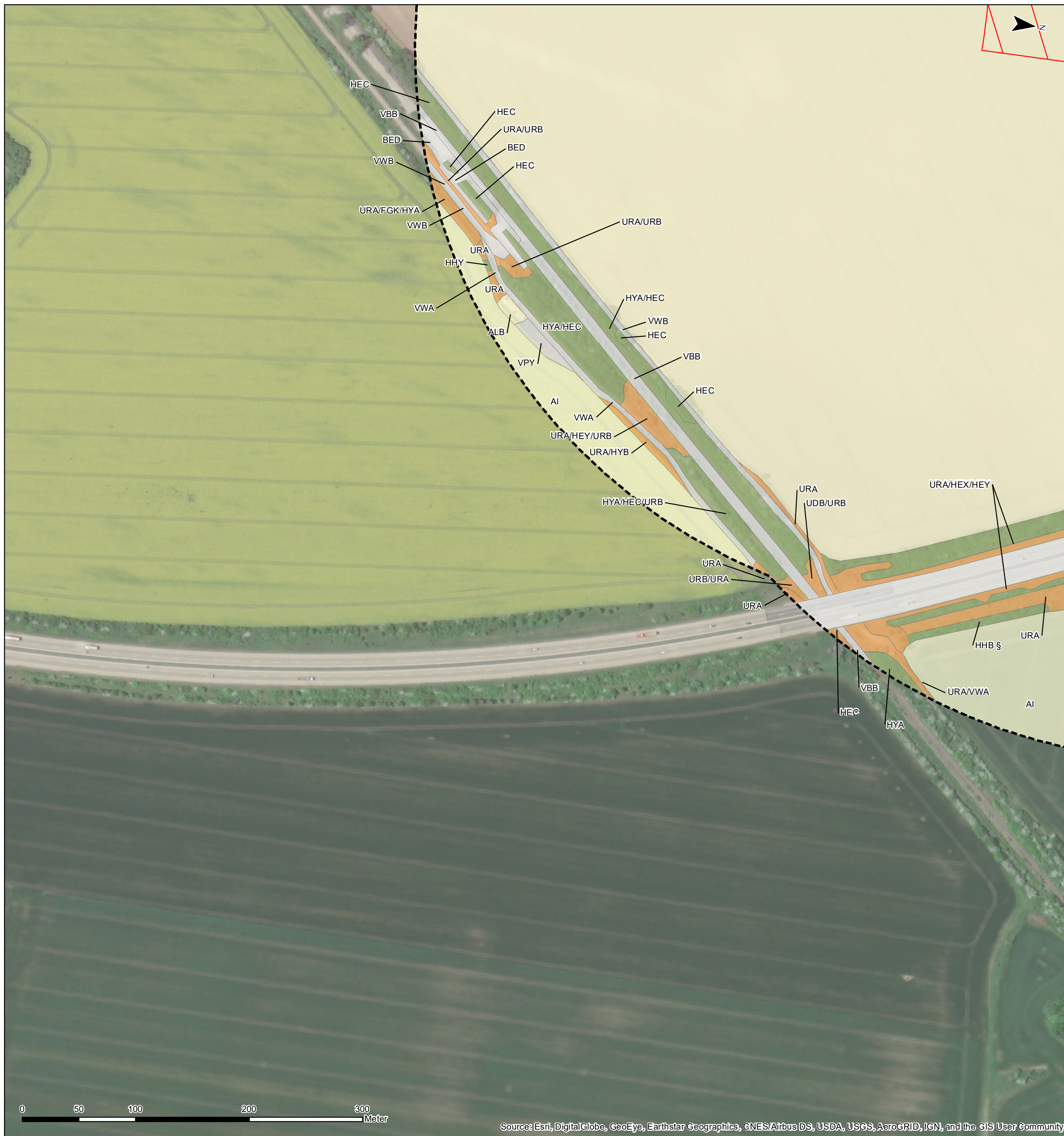
Planinhalt:
 Biotoptypen

Planverfasser: Planungs-Gemeinschaft GbR LaReG Landschaftsplanung Dipl. - Ing. Ruth Peschk-Hawtree Landschaftsarchitektin Helmstedter Straße 55A 38126 Braunschweig Telefon 0531-707156-00 Telefax 0531-707156-15 Internet www.lareg.de E-Mail info@lareg.de			Datum:	
	Bearbeitet:	Juni 2020	DU	
	Gezeichnet:	Juni 2020	NB/GN	
	Geprüft:	Juni 2020	GR	
			Plan-Nr.: 01	Index: 7/10

Projekt-Nr.: 1308 Maßstab: 1:2.500

Blattgröße: 42 cm x 59,4 cm

Source: Esri, DigitalGlobe, GeoEye, Earthstar Geographics, CNES/Airbus DS, USDA, USGS, AeroGRID, IGN, and the GIS User Community



Source: Esri, DigitalGlobe, GeoEye, Earthstar Geographics, CNES/Airbus DS, USDA, USGS, AeroGRID, IGN, and the GIS User Community

Biotoptypen nach Bewertungsmodell Sachsen-Anhalt 2004
 § geschützt nach § 22 Abs. 1 NatSchG Land Sachsen-Anhalt

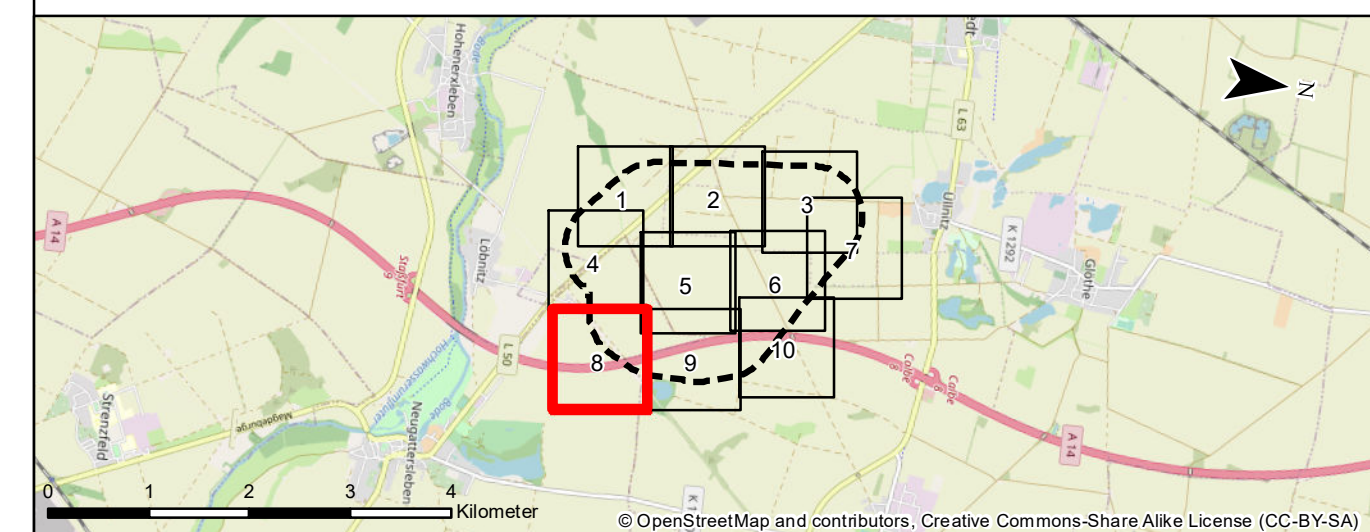
- Gehölze**
- HEC Baumgruppe/-bestand aus überwiegend heimischen Arten
- HEX Sonstiger Einzelbaum
- HRB Baumreihe aus überwiegend heimischen Gehölzen
- HRC Baumreihe aus überwiegend nichtheimischen Gehölzen
- HHA Strauchhecke aus überwiegend heimischen Arten
- HHB Strauch-Baumhecke aus überwiegend heimischen Arten
- HHY Sonstige Hecke
- HYA Gebüsch frischer Standorte (überwiegend heimische Arten)
- HYB Gebüsch stickstoffreicher, ruderaler Standorte (überwiegend heimische Arten)
- HYY Sonstiges Gebüsch

- Stauden-/ Ruderalfluren**
- UDB Landreitgras-Dominanzbestand
- URA Ruderalflur, gebildet von ausdauernden Arten
- URB Ruderalflur, gebildet von ein- bis zwei jährigen Arten

- Ackerbaulich-, gärtnerisch- und weinbaulich genutzte Biotope**
- ABC Befristete Stilllegung, Fläche mit Einsaat
- AI Intensiv genutzter Acker
- ALB Landwirtschaftliche Lagerfläche - Stroh / Heu

- Gebäude-, Verkehrs- und Industrieflächen**
- BED Müll- und Schuttplatz
- BIY Sonstige Bebauung (Windenergieanlage)
- VWA Unbefestigter Weg
- VWB Befestigter Weg (mit wassergebundener Decke, gepflastert oder mit Spurbahnen)
- VSJ Ein- bis zweispurige Straße (versiegelt)
- VSC Mehrspurige ausgebaute Straße
- VBB Gleisanlage (stillgelegt)
- VPZ Befestigter Platz
- VPY Sonstiger Platz

- Sonstiges**
- Untersuchungsgebiet (500m-Puffer)
- Vorhabenfläche



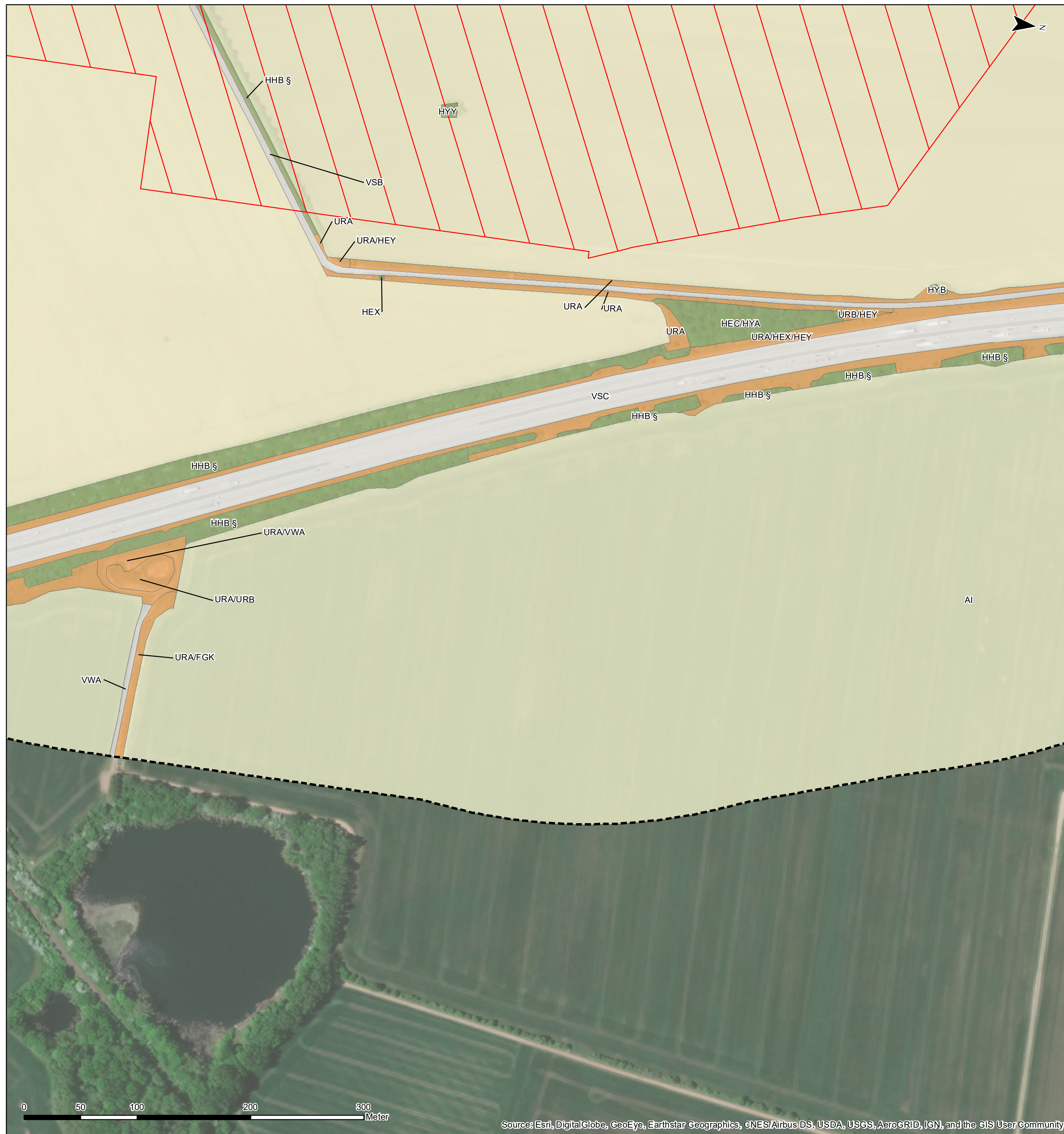
Auftraggeber:
 Windwärts Energie GmbH
 Hanomaghof 1
 30449 Hannover

Projekt:
 Windpark Brumby

Planinhalt:
 Biotoptypen

Planverfasser: Planungs-Gemeinschaft GbR LaReG Landschaftsplanung Dipl. - Ing. Ruth Peschk-Hawtree Landschaftsarchitektin Helmstedter Straße 55A Telefon 0531-707156-00 Internet www.lareg.de Prof. Dr. Gunnar Rehfeldt Dipl. Biologe 38126 Braunschweig Telefon 0531-707156-15 E-Mail info@lareg.de	Datum:	Name:	
	Bearbeitet:	Juni 2020	DU
	Gezeichnet:	Juni 2020	NB/GN
	Geprüft:	Juni 2020	GR
Projekt-Nr.: 1308	Maßstab: 1:2.500	Plan-Nr.: 01	Index: 8/10

Blattgröße: 42 cm x 59,4 cm



Biotoptypen nach Bewertungsmodell Sachsen-Anhalt 2004
 § geschützt nach § 22 Abs. 1 NatSchG Land Sachsen-Anhalt

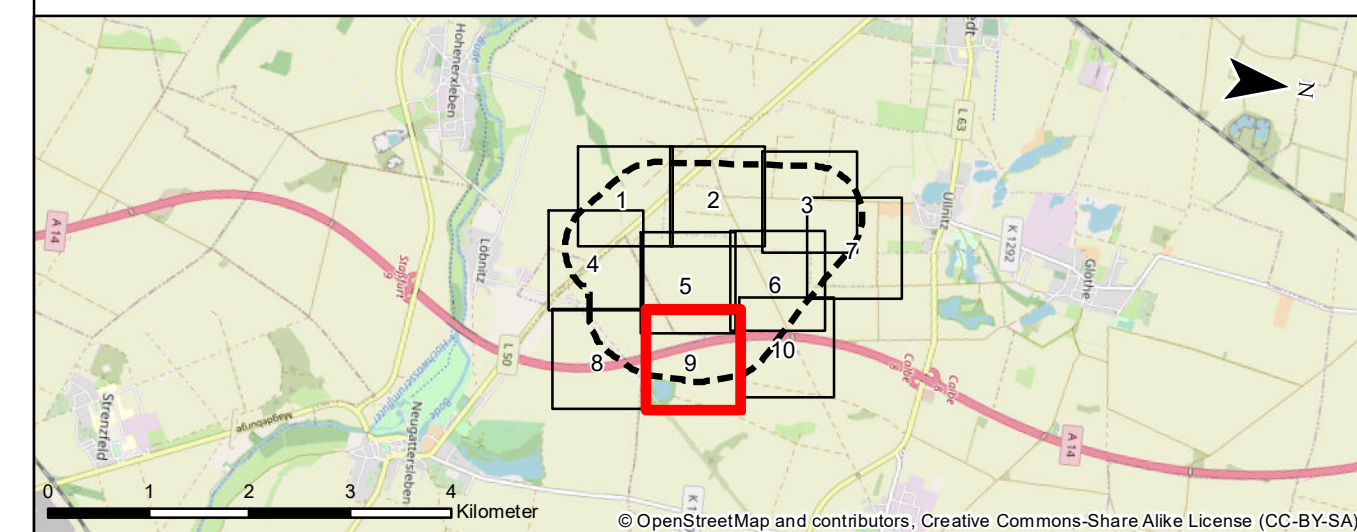
- Gehölze**
- HEC Baumgruppe/-bestand aus überwiegend heimischen Arten
 - HEX Sonstiger Einzelbaum
 - HRB Baumreihe aus überwiegend heimischen Gehölzen
 - HRC Baumreihe aus überwiegend nichtheimischen Gehölzen
 - HHA Strauchhecke aus überwiegend heimischen Arten
 - HHB Strauch-Baumhecke aus überwiegend heimischen Arten
 - HHY Sonstige Hecke
 - HYA Gebüsch frischer Standorte (überwiegend heimische Arten)
 - HYB Gebüsch stickstoffreicher, ruderaler Standorte (überwiegend heimische Arten)
 - HYY Sonstiges Gebüsch

- Stauden-/ Ruderalfluren**
- UDB Landreitgras-Dominanzbestand
 - URA Ruderalflur, gebildet von ausdauernden Arten
 - URB Ruderalflur, gebildet von ein- bis zwei jährigen Arten

- Ackerbaulich-, gärtnerisch- und weinbaulich genutzte Biotope**
- ABC Befristete Stillelegung, Fläche mit Einsaat
 - AI Intensiv genutzter Acker
 - ALB Landwirtschaftliche Lagerfläche - Stroh / Heu

- Gebäude-, Verkehrs- und Industrieflächen**
- BED Müll- und Schuttplatz
 - BIY Sonstige Bebauung (Windenergieanlage)
 - VWA Unbefestigter Weg
 - VWB Befestigter Weg (mit wassergebundener Decke, gepflastert oder mit Spurbahnen)
 - VSB Ein- bis zweispurige Straße (versiegelt)
 - VSC Mehrspurig ausgebaute Straße
 - VBB Gleisanlage (stillgelegt)
 - VPZ Befestigter Platz
 - VPY Sonstiger Platz

- Sonstiges**
- Untersuchungsgebiet (500m-Puffer)
 - Vorhabenfläche



Auftraggeber:
 Windwärts Energie GmbH
 Hanomaghof 1
 30449 Hannover

Projekt:
 Windpark Brumby

Planinhalt:
 Biotoptypen

Planverfasser: Planungs- Gemeinschaft GbR LaReG Landschaftsplanung Rekultivierung Grünplanung Dipl. - Ing. Ruth Peschk-Hawtree Landschaftsarchitektin Helmstedter Straße 55A Telefon 0531-707156-00 Internet www.lareg.de Prof. Dr. Gunnar Rehfeldt Dipl. Biologe 38126 Braunschweig Telefax 0531-707156-15 E-Mail info@lareg.de	Datum:	Name:	
	Bearbeitet:	Juni 2020	DU
	Gezeichnet:	Juni 2020	NB/GN
	Geprüft:	Juni 2020	GR
Projekt-Nr.: 1308	Maßstab: 1:2.500	Plan-Nr.: 01	Index: 9/10



Biotoptypen nach Bewertungsmodell Sachsen-Anhalt 2004
 § geschützt nach § 22 Abs. 1 NatSchG Land Sachsen-Anhalt

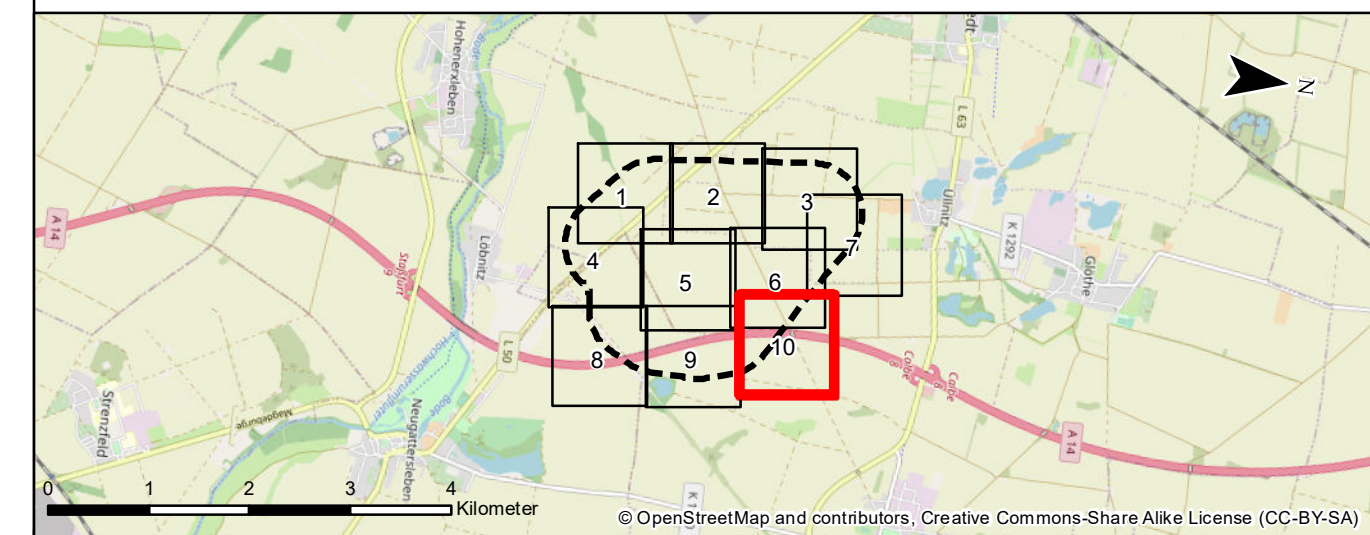
- Gehölze**
- HEC Baumgruppe/-bestand aus überwiegend heimischen Arten
- HEX Sonstiger Einzelbaum
- HRB Baumreihe aus überwiegend heimischen Gehölzen
- HRC Baumreihe aus überwiegend nichtheimischen Gehölzen
- HHA Strauchhecke aus überwiegend heimischen Arten
- HHB Strauch-Baumhecke aus überwiegend heimischen Arten
- HHY Sonstige Hecke
- HYA Gebüsch frischer Standorte (überwiegend heimische Arten)
- HYB Gebüsch stickstoffreicher, ruderaler Standorte (überwiegend heimische Arten)
- HYY Sonstiges Gebüsch

- Stauden-/ Ruderalfluren**
- UDB Landreitgras-Dominanzbestand
- URA Ruderalflur, gebildet von ausdauernden Arten
- URB Ruderalflur, gebildet von ein- bis zwei jährigen Arten

- Ackerbaulich-, gärtnerisch- und weinbaulich genutzte Biotope**
- ABC Befristete Stilllegung, Fläche mit Einsaat
- AI Intensiv genutzter Acker
- ALB Landwirtschaftliche Lagerfläche - Stroh / Heu

- Gebäude-, Verkehrs- und Industrieflächen**
- BED Müll- und Schuttplatz
- BIY Sonstige Bebauung (Windenergieanlage)
- VWA Unbefestigter Weg
- VWB Befestigter Weg (mit wassergebundener Decke, gepflastert oder mit Spurbahnen)
- VSB Ein- bis zweispurige Straße (versiegelt)
- VSC Mehrspurige ausgebaute Straße
- VBB Gleisanlage (stillgelegt)
- VPZ Befestigter Platz
- VPY Sonstiger Platz

- Sonstiges**
- Untersuchungsgebiet (500m-Puffer)
- Vorhabenfläche



Auftraggeber:

Windwärts Energie GmbH
 Hanomaghof 1
 30449 Hannover

Projekt:

Windpark Brumby

Planinhalt:

Biotoptypen

Planverfasser: Planungs-Gemeinschaft GbR LaReG Landschaftsplanung Landschaftsarchitektin Dipl. - Ing. Ruth Peschk-Hawtree Prof. Dr. Gunnar Rehfeldt Dipl. Biologe Helmstedter Straße 55A Telefon 0531-707156-00 Internet www.lareg.de	Landschaftsplanung Rekultivierung Grünplanung 38126 Braunschweig Telefax 0531-707156-15 E-Mail info@lareg.de		Datum:	Name:
		Bearbeitet:	Juni 2020	DU
		Gezeichnet:	Juni 2020	NB/GN
		Geprüft:	Juni 2020	GR
Projekt-Nr.: 1308		Maßstab: 1:2.500		Plan-Nr.: 01
				Index: 10/10