

# Standort, Koordinate und Höhenangabe WEA 01

Anlagentyp: Vestas V162 – 6,0MW

Nabenhöhe 169,0m / Rotordurchmesser 162,0m / Gesamthöhe 250,0m

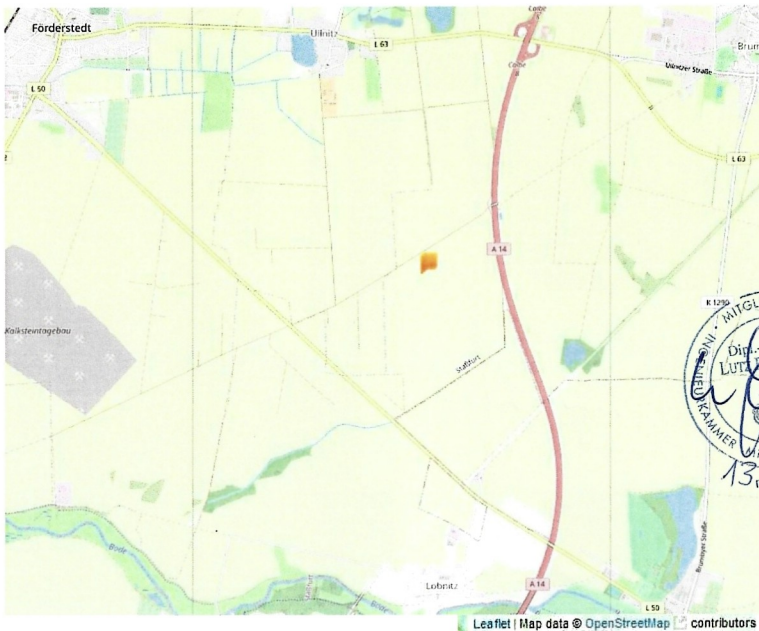
Landkreis Salzlandkreis / Gemeinde Staßfurt

	Gemarkung	Flur	Flurstück	Höhe über NN	Höhe über Grund
WEA 01	Brumby	11	21; 20; 19 und 18	76,08 m	250,00 m

UTM (WGS84) Z 32U: E 32.684.275 Ost N 5.750.983 Nord

Gauß-Krüger (Bessel, Potsdam): R 4477883- Ost H 5749501 Nord

Grad/Minute/Dezimalsekunde Lat 51° 52' 44.89" Nord Lng 11° 40' 38.22" Ost





# Standort, Koordinate und Höhenangabe WEA 03

Anlagentyp: Vestas V162 – 6,0MW

Nabenhöhe 169,0m / Rotordurchmesser 162,0m / Gesamthöhe 250,0m

Landkreis Salzlandkreis / Gemeinde Staßfurt

	Gemarkung	Flur	Flurstück	Höhe über NN	Höhe über Grund
WEA 03	Brumby	11	31; 32; 33 und 30	78,20 m	250,00 m

UTM (WGS84) Z 32U: E 32.684.700 Ost N 5.750.815 Nord

Gauß-Krüger (Bessel, Potsdam): R 4478300 Ost H 5749315 Nord

Grad/Minute/Dezimalsekunde Lat 51° 52' 38.97" Nord Lng 11° 41' 00.63" Ost



# Standort, Koordinate und Höhenangabe WEA 04

Anlagentyp: Vestas V162 – 6,0MW

Nabenhöhe 169,0m / Rotordurchmesser 162,0m / Gesamthöhe 250,0m

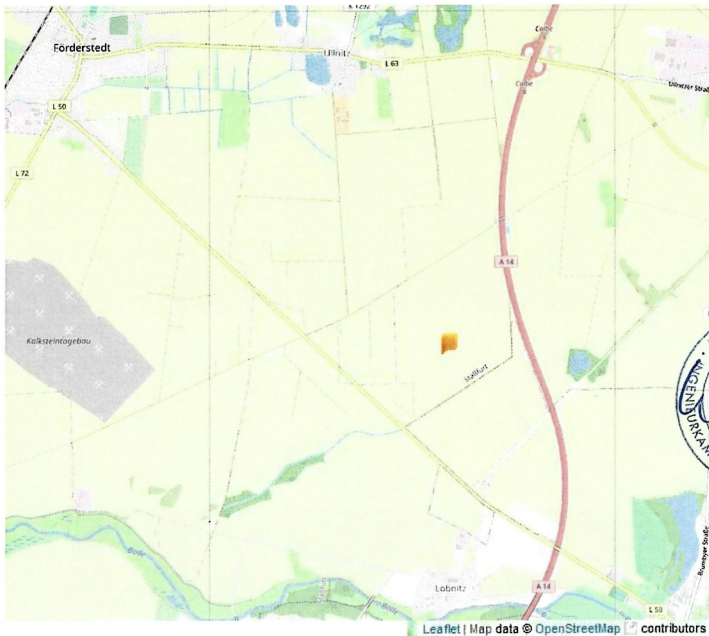
Landkreis Salzlandkreis / Gemeinde Staßfurt

	Gemarkung	Flur	Flurstück	Höhe über NN	Höhe über Grund
WEA 04	Brumby	11	21; 24 und 34	76,00 m	250,00 m

UTM (WGS84) Z 32U: E 32.684.390 Ost N 5.750.413 Nord

Gauß-Krüger (Bessel, Potsdam): R 4477974 Ost H 5748926 Nord

Grad/Minute/Dezimalsekunde Lat 51° 52' 26.30" Nord Lng 11° 40' 43.10" Ost





# Standort, Koordinate und Höhenangabe WEA 06

**Anlagentyp: Vestas V162 – 6,0MW**

**Nabenhöhe 169,0m / Rotordurchmesser 162,0m / Gesamthöhe 250,0m**

Landkreis Salzlandkreis / Gemeinde Nienburg (Saale)

	Gemarkung	Flur	Flurstück	Höhe über NN	Höhe über Grund
WEA 06	Neugattersleben	10	1013 und 1011	74,00 m	250,00 m

UTM (WGS84) Z 32U: E 32.684.601 Ost N 5.750.002 Nord

Gauß-Krüger (Bessel, Potsdam): R 4478168 Ost H 5748507 Nord

Grad/Minute/Dezimalsekunde Lat 51° 52' 12.79" Nord Lng 11° 40' 53.34" Ost

