

Entwurfsbearbeitung:  Dresden, den 18.07.2019	bearbeitet	Datum	Name
	gezeichnet	12.07.19	Turba
	geprüft	12.07.19	Seidel
	Projekt-Nr.:		


Landesamt für Straßenbau und Verkehr		Bearbeitet: 26.12.2021
Niederlassung Meissen Heinrich-Heine-Straße 23c 01662 Meißen		Geprüft: 13. DEZ. 2021
Tel.: +49 3521 7189-0 Fax: +49 3521 7189-1999 E-Mail: poststelle.nl-meissen@lasuv.sachsen.de		Projekt-Nr.:

Nr.	Art der Änderung	Datum	Zeichen

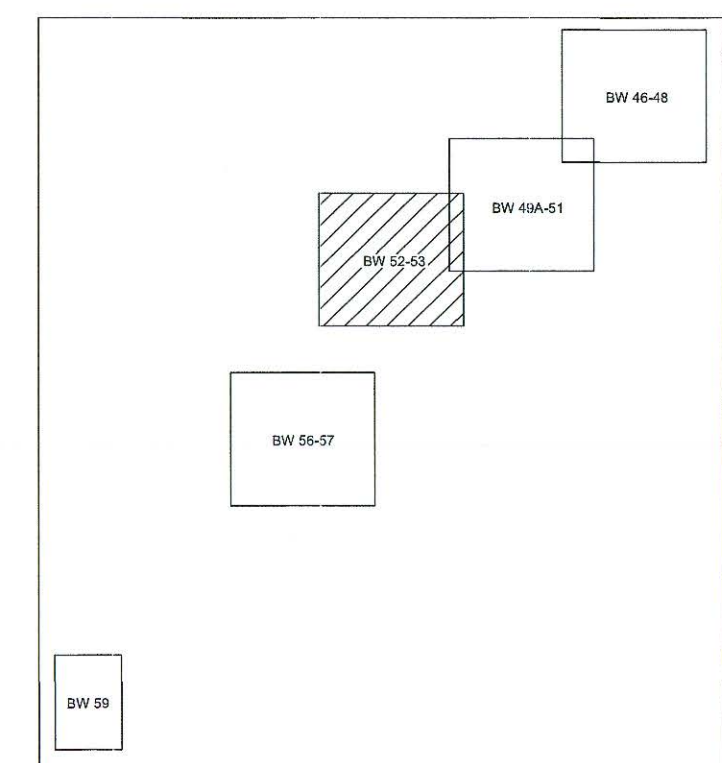
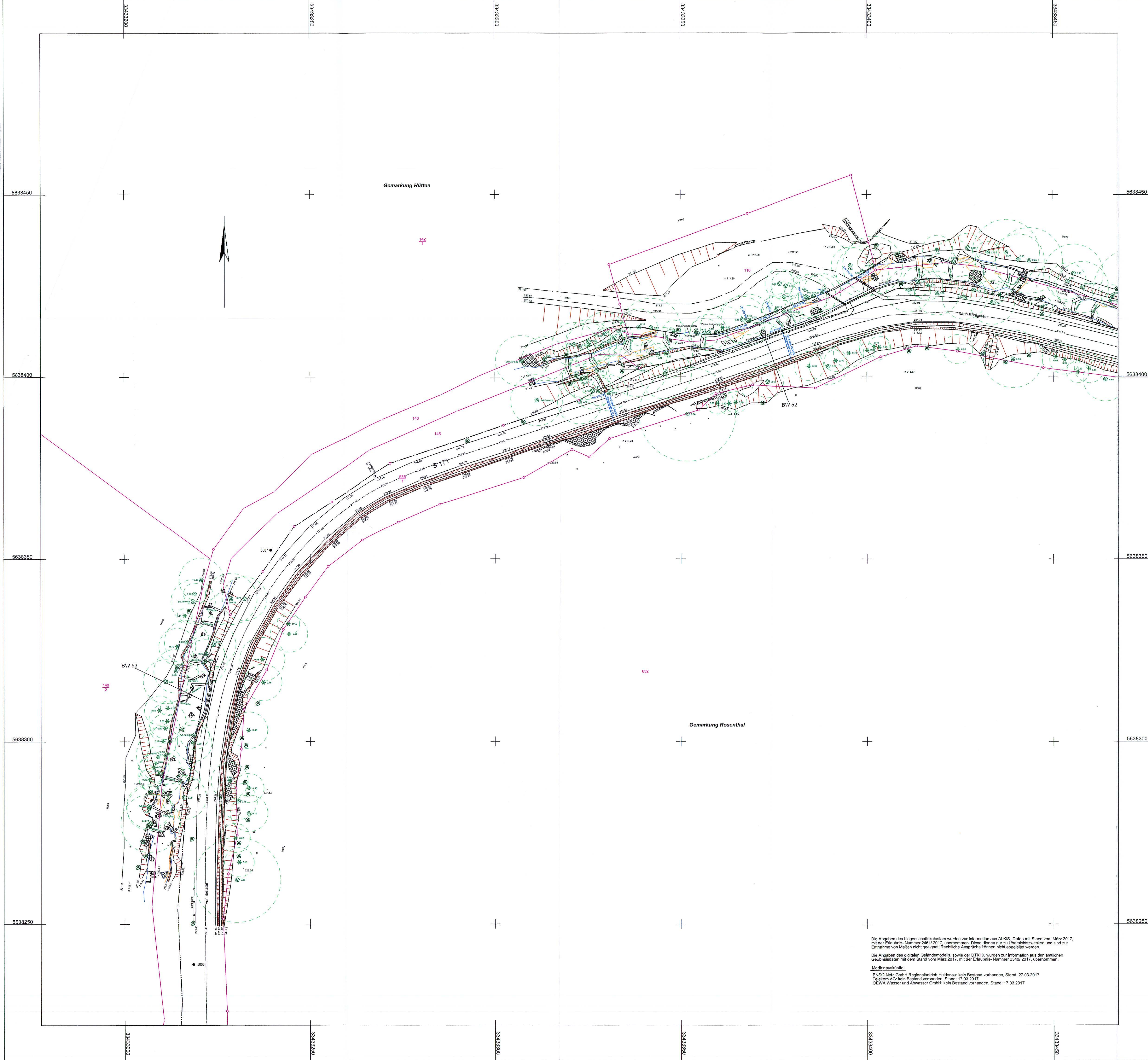
## FESTSTELLUNGSENTWURF

LANDESAMT FÜR STRASSENBAU UND VERKEHR	 Freistaat SACHSEN	Unterlage: 5.3	Blatt-Nr.: 1
		Lageplan Straße	
S171, Königstein - Rosenthal-Bielatal, NK 5050 005 Stat. 1,670 bis 1,750			
MaVis-Nr.: M 0000 1054		Maßstab:	1:500

### S171, Erneuerung von Stützwänden im Bielatal STW 53

Aufgestellt:	LASuV, Niederlassung Meißen
17. FEB. 2022	 Holger Wohmann (Niederlassungsleiter)
Meißen, .....	





**Legende:**

**Kataster**

- Ingenieur-Punkt
- Mauerbohrung
- Flurpunkt
- Grenzpunkt unversetzt
- Grenzpunkt versetzt
- Flur-/Grenzlinie
- Flur-/Grenzlinie
- Gemarkungsgrenze
- Gemarkungsgrenze
- Landesgrenze

**Straßen, Wege, Verkehr**

- Fahrbahn-/Wegrand befestigt
- Fahrbahn-/Wegrand unbefestigt
- Belagwechsel
- Bord / Bord abgewandt
- Bordstein
- Armpf
- Verkehrsschild
- Wegweiser
- Kilometerstein
- Haltestelle
- Ortsausgangsschild
- Grundwasserstand
- Anschlagskür
- Poller
- Werbeleiste
- Parkbank
- Pfostenkasten
- Fahnenmast
- Brotskasten
- Wartebau
- Lichtschacht
- A
- Gr
- SD
- PF
- BP
- GP
- KP
- WP
- WB
- B
- MP
- Rg

**Einfriedung**

- Zaun (Holz, Draht, Eisen)
- Mauer
- Schleier
- Hecke
- Hölmengeländer

**Topographie**

- Baumreihe
- Nutzungsartengrenze
- Böschung
- Leuchtbau mit Stemmazahl
- Stamm- u. Kronendurchmesser - Baumkatalog-Nr.
- Nadelbaum mit Stemmazahl
- Stamm- u. Kronendurchmesser - Baumkatalog-Nr.
- Baumstumpf
- Gebüsch
- Garten
- Wasserpegelhöhe
- OKS ... Oberkante Schlämme
- Gewässer / Gewässerlinie
- Fels

**Gewässer**

- Fließgewässersystem
- Gewässersystem
- Gewässer / Gewässerlinie
- Fels

**Unterlage 5.3 Blatt 2**

Lageplan Bestand zum Feststellungsentwurf

**Strom/Beleuchtung**

- Beleuchtungskabel
- Mittelspannung
- Niederspannung
- E-Leitung oberirdisch
- E-Leitung unterirdisch
- Schützrohr
- Leuchte an Stahlrohrmast
- Leuchte an Betonmast
- Leuchte an Holzmast
- Stahlrohrmast
- Betonmast
- Holzmast
- Mast mit Straße
- A-Mast
- Kabelmarkstein
- Kabelverklebter
- Trafo

**Wasserversorgung**

- Schieber
- Oberflurhydrant
- Unterflurhydrant
- Schacht rund
- Schacht eckig
- Zapfstelle
- Wasserleitung
- Brunnen
- aufsteigendes Rohr
- Hinweischild

**Abwasser**

- Schmutzwasserkanal
- Schmutzwasserdruckleitung
- Mischwasserkanal
- Schieber
- Schacht rund/eckig
- Hinweischild

**Regenwasser**

- Regenwasserkanal
- Regenwasserdruckleitung
- Durchlass
- Regenrinne
- Straßeneinfuhr
- Schacht rund/eckig
- Fallohr

**Gas**

- Schieber
- Reichrohr
- Kondensatsammler
- Absperftopf
- Erdführung
- Messkontakt
- Gasleitung
- Gaszähler
- Merkmals
- Hinweischild

**Fernwärme**

- Schieber
- Schacht
- Fernwärmeleitung
- Fernwärmeleitung
- Schacht rund
- Hinweischild

**Fernmeldeeinrichtung**

- Schacht
- Verteilungskasten
- Telefonzelle
- Relaiskasten
- Funkmast
- Merkmals

**unbekanntes Medium**

- Schieber
- Schacht rund
- Schacht eckig
- Endseil

<b>Auftraggeber:</b>		<b>Landesamt für Straßenbau und Verkehr</b> Heinrich-Heine-Straße 23c 01662 Meißen	
<b>Projekt:</b>		<b>Lage- und Höhenplan</b> S 171 Erneuerung von Stützwänden im Bielatal Bereich BW 52 und 53	
Plan-Nr.: 3/5	Maßstab: M1:500	Lage: ETRS 89 Höhe: DHN 2016	
<b>Hersteller:</b>		<b>Ingenieurgesellschaft Geoplan mbH</b> Vermessungstechnik und Geoinformatik Goethestraße 33 02977 Hoyerswerda Tel: (03571) 42550 Fax: (03571) 42555 E-Mail: hoeyerswerda@vermessung-geoplan.de	
gemessen	Datum	Name	
geprüft	03/2017	Lubusch	
	15.06.2017	Casper	
		Projekt-Nr.:	17016