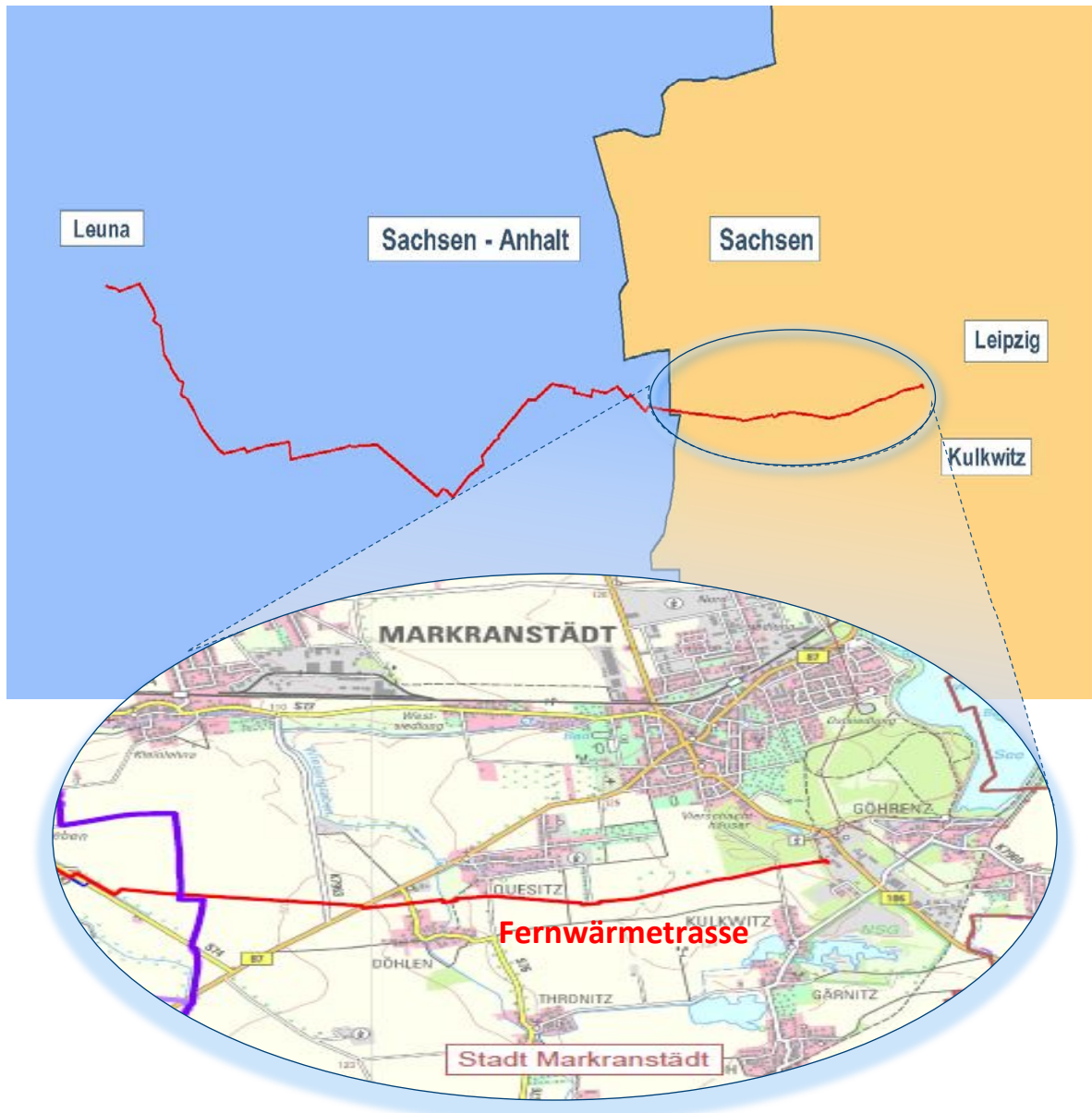
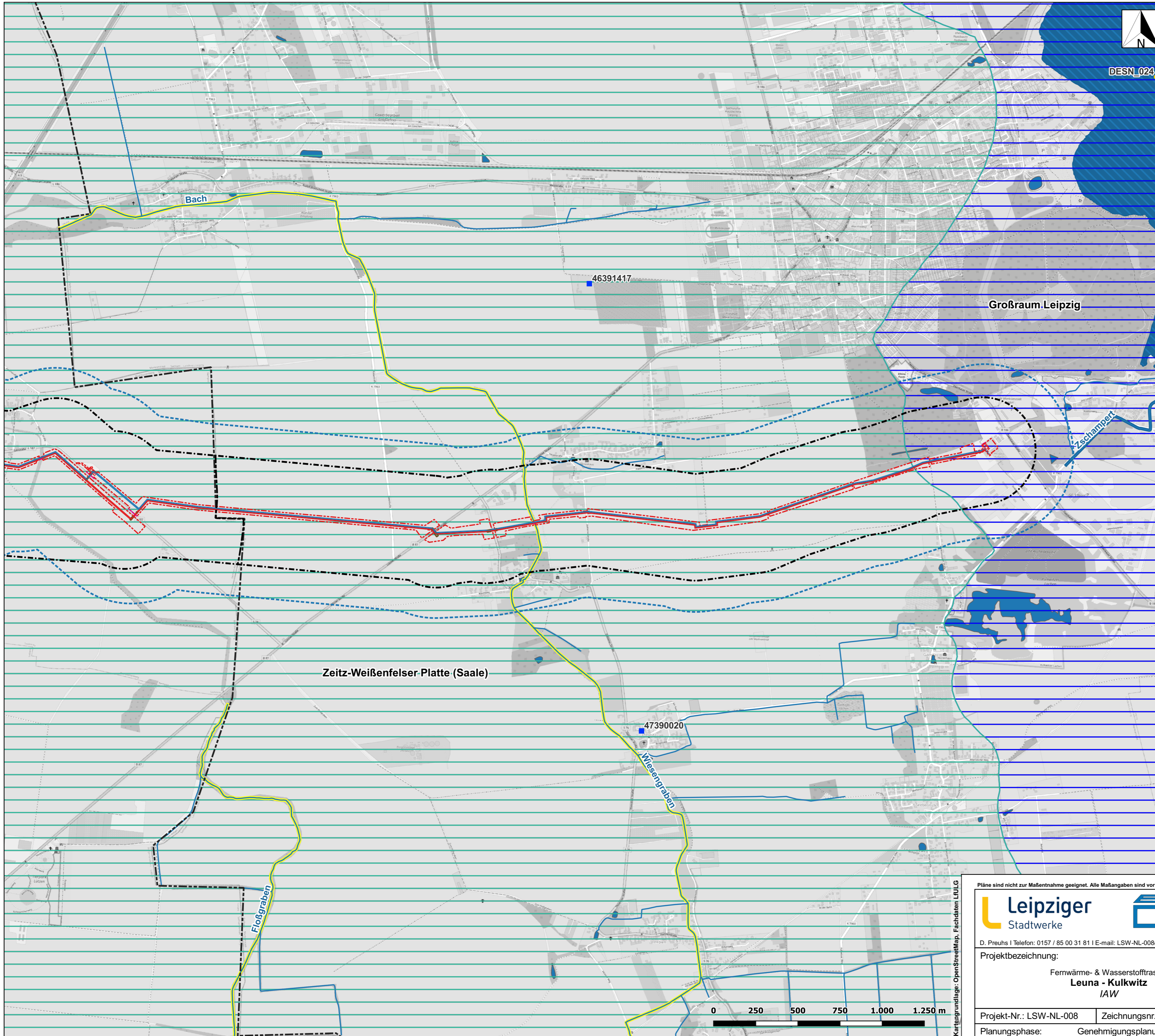


Antragsunterlage zum Planfeststellungsverfahren im Freistaat Sachsen



Unterlage 08.02
Plananlagen



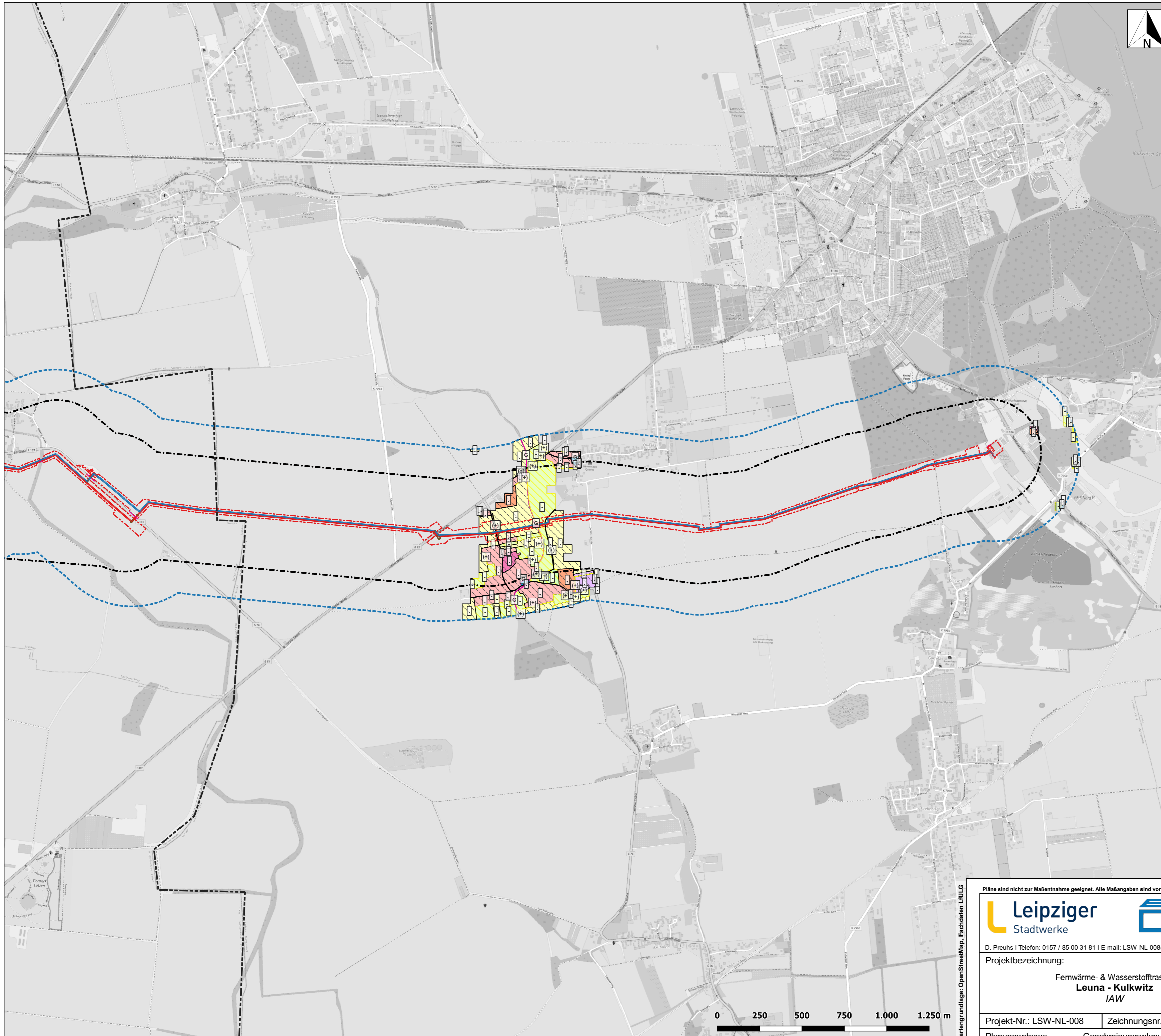
Legende

- Prüfbereich FB WRRL
- Plangebiet UVP-Bericht
- Baufeld
- erweiterter Bilanzierungsbereich
- Darstellung des Eingriffs: bauliche Anlage
- Start-/ Zielgrube (Bauzeitweise)
- naturschutzfachliche Ausschlussfläche
- Schutzstreifen Fernwärmeleitung
- Schutzstreifen Wasserstoffleitung
- Standgewässernetz Sachsen
- Fließgewässernetz Sachsen
- Landesgrenze
- Leitung Fernwärme (Mittellinie)
- Leitung Wasserstoff
- Oberflächenwasserkörper**
- Oberflächenwasserkörper, Standgewässer
- Oberflächenwasserkörper, Fließgewässer (Zuständigkeit Sachsen)
- Oberflächenwasserkörper, Fließgewässer (Zuständigkeit Sachsen-Anhalt)
- Messstellen zur Bewertung Zustand OWK 2022-2027**
- Überblicksweises Überwachung
- Operative Überwachung
- Überwachung zu Ermittlungszwecken
- Befischungstrecke
- Grundwasserkörper**
- Grobraum Leipzig (DESN_SAL-GW-052)
- Zeitz-Weißfelfser Platte (Saale) (DEST_SAL-GW-016)
- Grundwassermessstellen**
- Grundwasserstand und -beschaffenheit
- Grundwasserstand
- Grundwasserbeschaffenheit

Pläne sind nicht zur Maßentnahme geeignet. Alle Maßangaben sind vor Ort zu prüfen. Es wird keine Gewähr auf die Richtigkeit und Vollständigkeit der Angaben übernommen.

D. Preuhs Telefon: 0157 / 85 00 31 81 E-mail: LSW-NL-008@ecw-gmbh.de Anschrift: Lassallenweg 49, 06667 Weißenfels	
Projektbezeichnung: Fernwärme- & Wasserstofftrasse Leuna - Kulkwitz JAW	Datum: 10.02.2023 bearbeitet: M.Sc. Nicolas Jäger gezeichnet: M.Sc. Nicolas Jäger Maßstab: 1 : 15.000
Projekt-Nr.: LSW-NL-008	Zeichnungsnr.: LSW_FB WRRL SN_1
Planungsphase: Genehmigungsplannung	Index: A2 594 x 420 Inhalt: Übersichtsplan FB WRRL

Kartogrundlage: OpenStreetMap, Fachdaten LfULG



Legende

- Prüfbereich FB WRRL
- Plangebiet UVP-Bericht
- Baufeld
- erweiterter Bilanzierungsbereich
- Darstellung des Eingriffs: bauliche Anlage
- Start-/ Zielgrube (Bauzeitweise)
- naturschutzfachliche Ausschlussfläche
- Schutzstreifen Fernwärmeleitung
- Schutzstreifen Wasserstoffleitung
- Landesgrenze
- Leitung Fernwärme (Mittellinie)
- Leitung Wasserstoff

Biotypen- und Landnutzungskartierung (BTLNK 2005) im Bereich von Grundwasserflurabständen von ≤ 5 m

- Quellbereich, Bach/Kanal, Kleingewässer
- Grünland, trockene Ruderal- u. Staudenflur
- Baumgruppe, gewässerbegl. Gehölz
- Baumreihe, Allee
- Solitärbaum
- Streuobstwiese
- Hecke
- Waldrandbereiche/Vorwälder
- Acker
- Wohn- u. Mischgebiet
- Industrie, Gewerbe
- Sport-, Freizeit-, Ferienanlagen
- Siedlungsbezogene Grünflächen
- Landstraße, sonst. Straße
- Wirtschafts- u. sonst. Weg
- Bau- u. Lagerfläche

Grundwasserabhängigkeit und Empfindlichkeit gegenüber Wasserstandsabsenkung

- sehr hohe Empfindlichkeit [+++ , ++h, G]
- hohe Empfindlichkeit [++]
- mittlere Empfindlichkeit [+]
- geringe oder keine Empfindlichkeit [(+), -]
- keine Einstufung [.]
- +++** sehr hohe Empfindlichkeit, i.d.R. grundwasserabhängig (ganzjährig hoher GW-Stand erforderlich)
- ++h** sehr hohe Empfindlichkeit; Hochmoore mit eigenem ombrogenen Wasserkörper
- ++** hohe Empfindlichkeit; überwiegend grundwasserabhängig, teilweise aber auch überflutungs- oder stauwasserabhängig; GW-Stand vielfach mit etwas höheren Schwankungen
- +** mittlere Empfindlichkeit, grundwasser- oder stauwasserabhängig (größerer natürlicher Schwankungsbereich, auch Biotypen teilentwässerter Standorte)
- (+)** überwiegend geringe oder keine Empfindlichkeit, mittlere Empfindlichkeit bei feuchteren, grundwasser- oder stauwasserabhängigen Ausprägungen. Alte Baumbestände können empfindlicher reagieren als die Krautschicht
- geringe oder keine Empfindlichkeit
- /** je nach Ausprägung Schwankung zwischen dem oberen und dem unteren angegebenen Wert
- G** Binnengewässer: sehr hohe Empfindlichkeit gegen Trockenlegung; bei Quellen, Bachoberläufen und flachen Stillgewässern vielfach auch sehr hohe Empfindlichkeit gegen Grundwasserabsenkung
- .** keine Einstufung (insbesondere Biotypen der Wertstufen I und II sowie Meeresbiotope inkl. Wattflächen)

Kartengrundlage: OpenStreetMap, Fachdaten LfULG

Pläne sind nicht zur Maßentnahme geeignet. Alle Maßangaben sind vor Ort zu prüfen. Es wird keine Gewähr auf die Richtigkeit und Vollständigkeit der Angaben übernommen.

D. Preuhs Telefon: 0157 / 85 00 31 81 E-mail: LSW-NL-008@ecw-gmbh.de Anschrift: Lassallenweg 49, 06667 Weißenfels	
Projektbezeichnung: <div style="text-align: center;"> Fernwärme- & Wasserstofftrasse Leuna - Kulkwitz JAW </div>	Datum: 10.02.2023 bearbeitet: M.Sc. Nicolas Jäger gezeichnet: M.Sc. Nicolas Jäger Maßstab: 1 : 15.000
Projekt-Nr.: LSW-NL-008	Zeichnungsnr.: LSW_FB WRRL SN_2
Planungsphase: Genehmigungsplannung	Inhalt: gwaLös

