






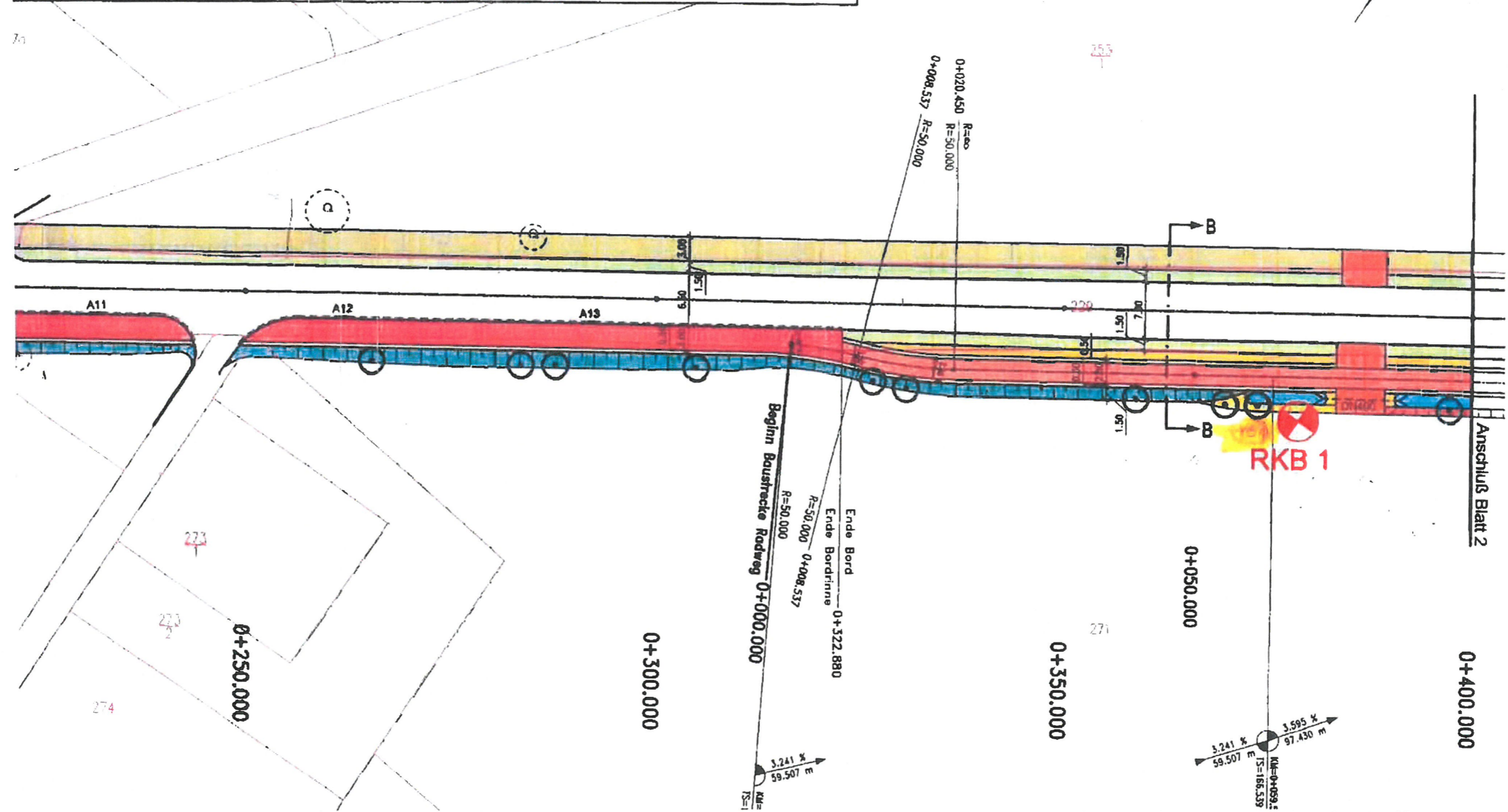


-  A1 Pendelrinne / Bordrinne mit Straßenablauf
-  Bordabsenkung 3 cm Anschlag
-  Abbruch Straßenablauf
-  Einschnittböschung
-  Fließrichtungspfeil
-  geplanter Durchlaß
-  geplanter Baum



Prüftechnik Oberlausitz GmbH
 Hermann-Schomburg-Straße 6
 02894 Großdubrau
 Tel.: 035934-44 88
 Fax: 035934-44 89
 E-Mail: Grossdubrau@ptm.net

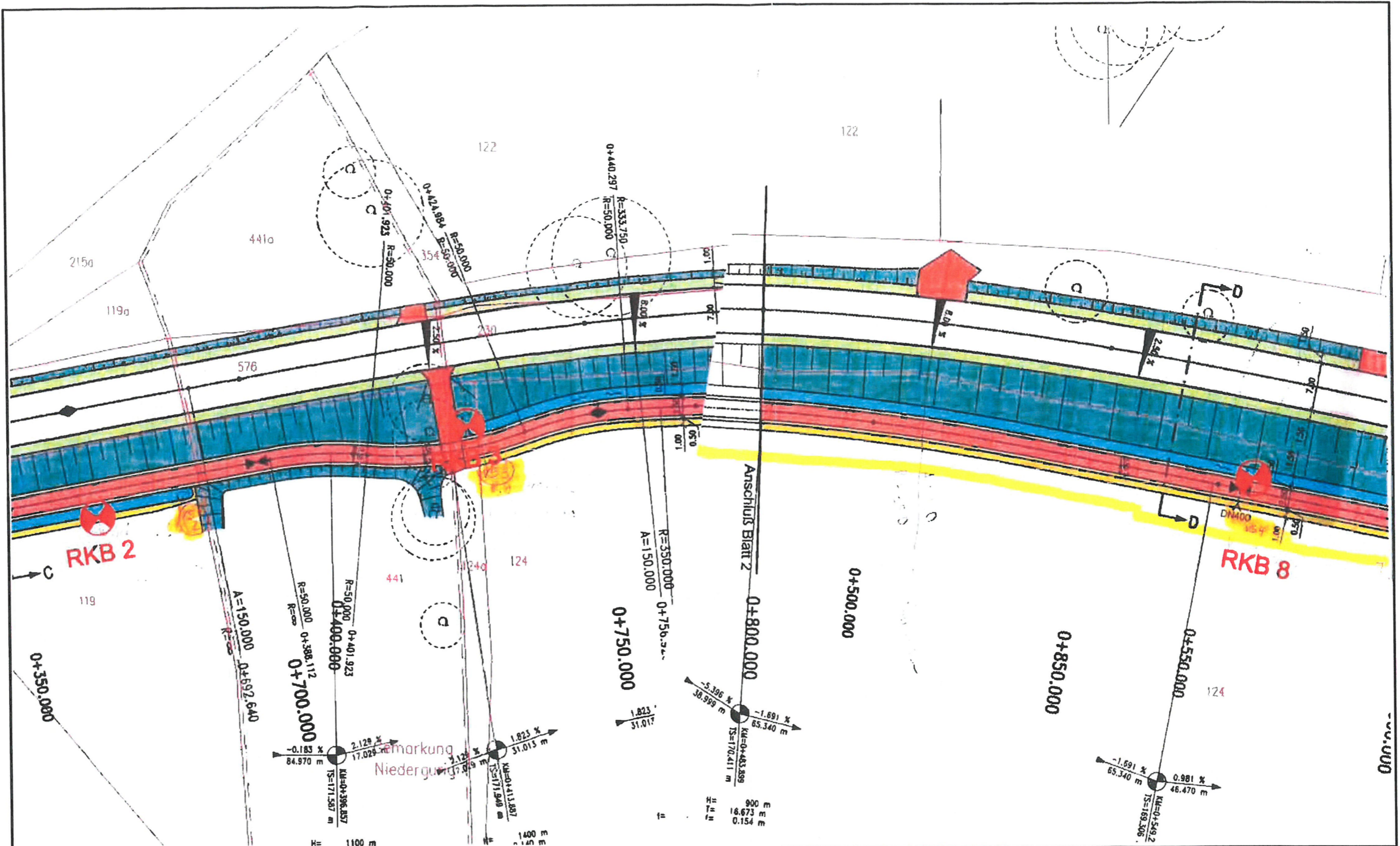


Anlage 2.1
 Lageplan mit Eintragung
 von Aufschluss RKB 1

Maßstab: 1:500

Datum: 25.02.11

S 109; Doberschütz zur B 156
 Projekt Nr. 11-810



Prüftechnik Oberlausitz GmbH Hermann-Schomburg-Straße 6 02694 Großdubrau Tel.: 035934-44 88 Fax: 035934-44 89 E-Mail: Grossdubrau@ptm.net			Anlage 2.2 Lageplan mit Eintragung der Aufschlüsse RKB 2, 3 und 8	
Maßstab: 1:500	Datum: 25.02.11		S 109; Doberschütz zur B 156 Projekt Nr. 11-810	

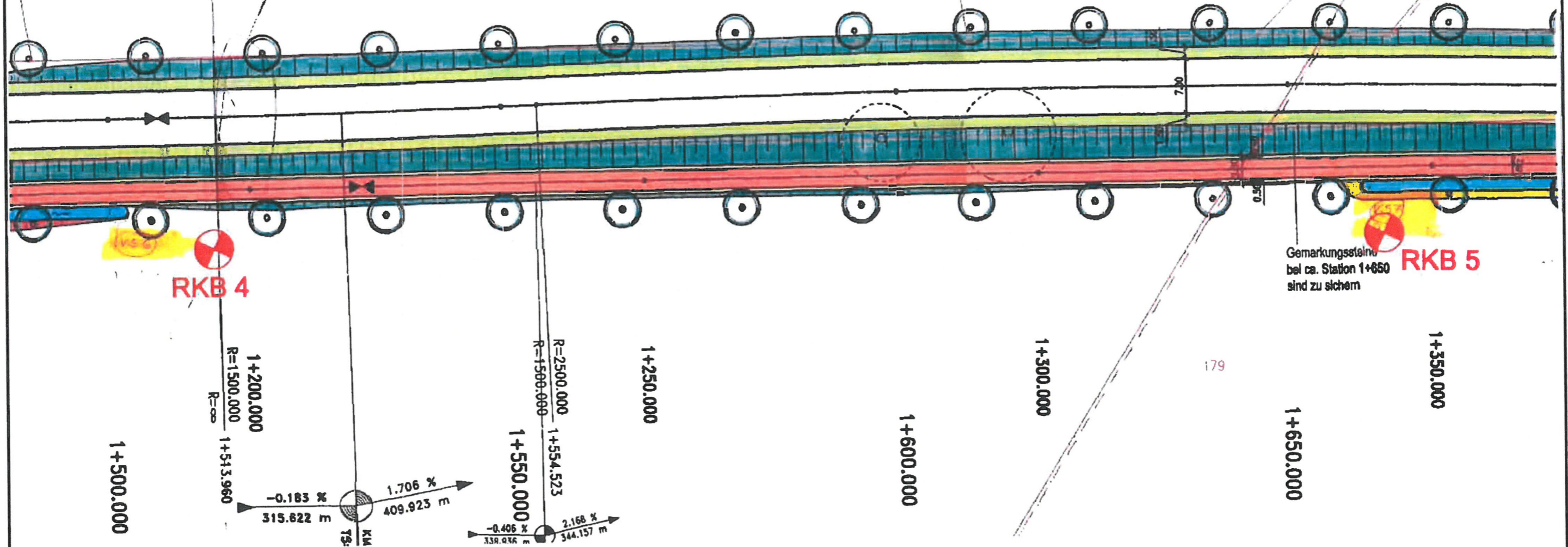
Gemarkung Niedergurig

799

801

803

804



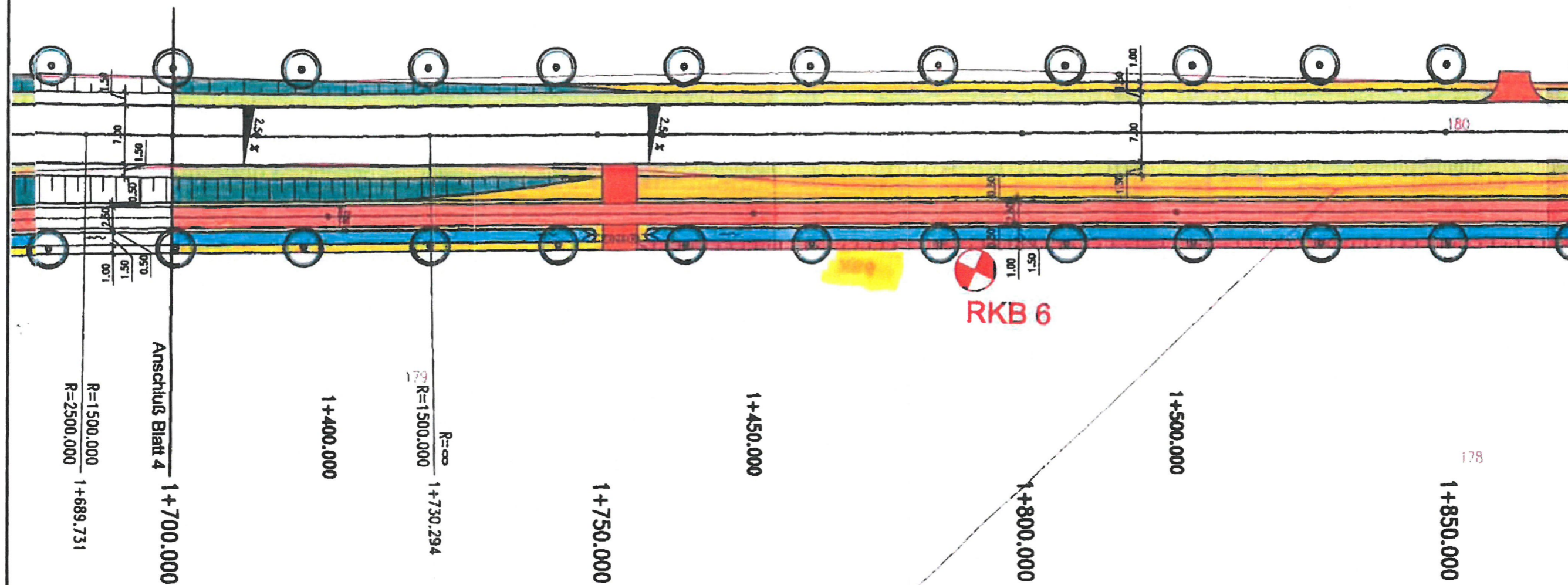
RKB 4

RKB 5

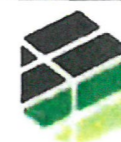
Gemarkungssteine
bei ca. Station 1+650
sind zu sichern

Prüftechnik Oberlausitz GmbH Hermann-Schomburg-Straße 6 02694 Großdubrau Tel.: 035934-44 88 Fax: 035934-44 89 E-Mail: Grossdubrau@ptm.net			Anlage 2.3 Lageplan mit Eintragung der Aufschlüsse RKB 4 und RKB 5	
Maßstab: 1:500	Datum: 25.02.11		S 109; Doberschütz zur B 156 Projekt Nr. 11-810	

Gemarkung Burk



Prüftechnik Oberlausitz GmbH
 Hermann-Schomburg-Straße 6
 02694 Großdubrau
 Tel.: 035934-44 88
 Fax: 035934-44 89
 E-Mail: Grossdubrau@ptm.net

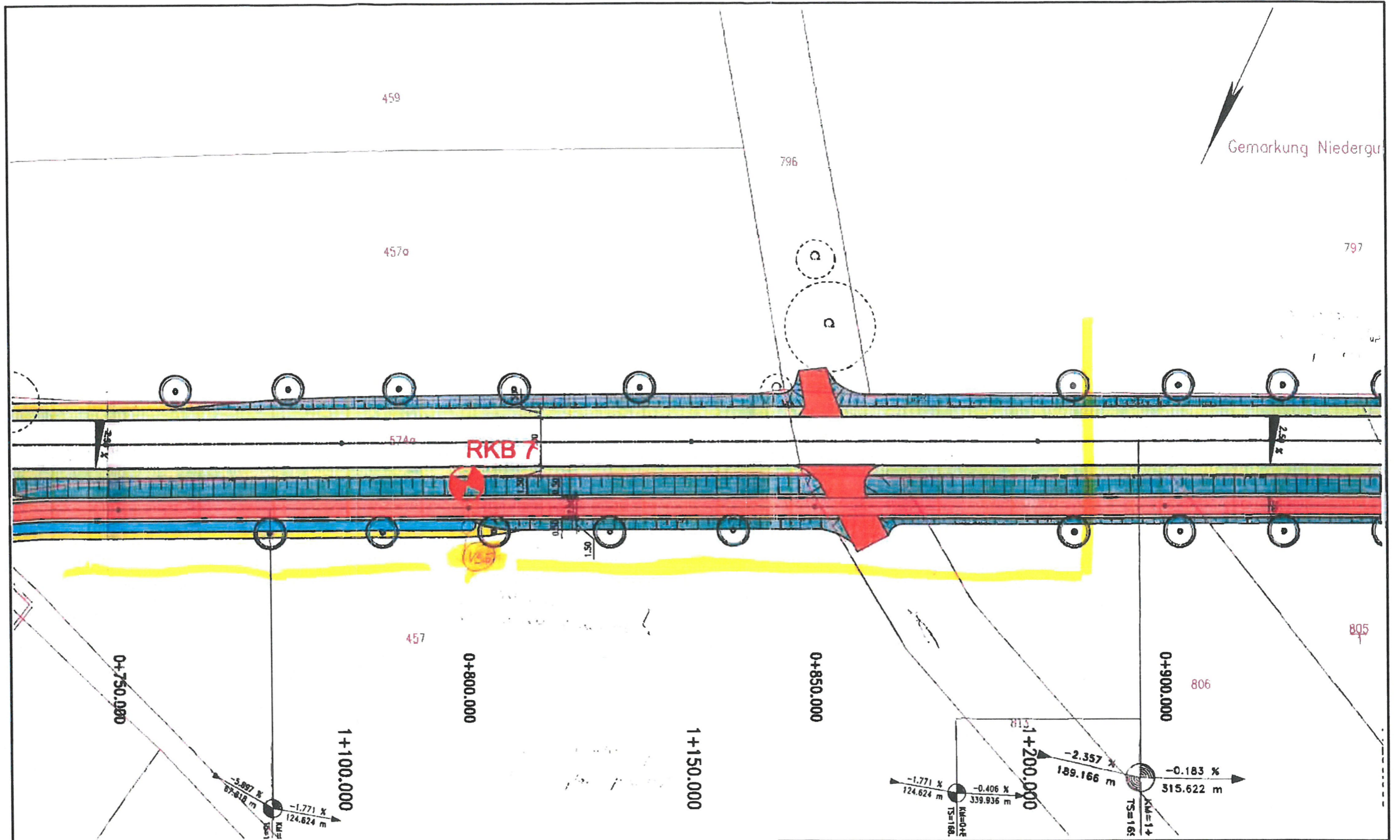



Anlage 2.4
 Lageplan mit Eintragung
 von Aufschluss RKB 6

Maßstab: 1:500

Datum: 25.02.11

S 109; Doberschütz zur B 156
 Projekt Nr. 11-810



Prüftechnik Oberlausitz GmbH Hermann-Schomberg-Straße 6 02694 Großdubrau Tel.: 035934-44 88 Fax: 035934-44 89 E-Mail: Grossdubrau@ptm.net			Anlage 2.5 Lageplan mit Eintragung von Aufschluss RKB 7	
Maßstab: 1:500	Datum: 25.02.11		S 109; Doberschütz zur B 156 Projekt Nr. 11-810	