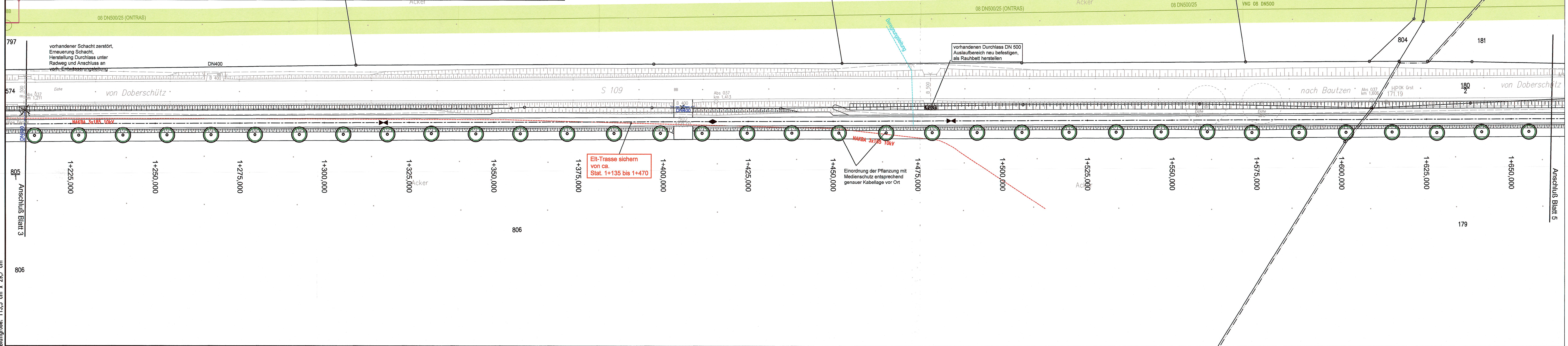


**Zeichenerklärung**

	Elt-NS-Kabel (ENSO)		geplanter Regenwasserkanal mit Fließrichtungspfeil
	Elt-MS-Kabel (ENSO)		geplante Anschlußleitung DN150
	Beleuchtungserdkabel		geplanter Straßenablauf mit Nummer
	Luftkabel		geplanter Schacht mit Nummer
	KKS-Kabel (ONTRAS)		Gefälle in Prozent
	Ferngas-Hochdruckleitung (ONTRAS) mit Schutzstreifen		Haltungslänge in m
	vorhandene Ferngas-Hochdruckleitung (ENSO)		Dimension der Haltung in mm
	vorhandene Telekom-Erdkabel		Abbruch vorhandener Ablauf
	vorhandenes Antennenkabel Antennengemeinschaft		Abbruch vorhandener Durchlaß
	vorhandene Schutzrohrtrasse Telekom		neuer Durchlaß
	vorhandene Trinkwasserleitung (Kreiswerke Bautzen Wasserversorgung GmbH)		
	vorhandene Regen-/Abwasserleitung lt. Gemeinde Malschwitz mit Angabe Dimension/Material		
	vorhandene Schmutzwasserleitung (Abwasserzweckverband "Löbauer Wasser")		



1	2	3	4	5
---	---	---	---	---

Grundplan hergestellt: von GEO-METRIK-Ing.Gesellschaft mbH Dresden Bearbeiter: Opitz Datum: 07/07, Nachverm. 08/18 mit Ergänzg. 03/19	Höhenbezug: HN/76 Lagebezug: RD/83 (Bessel)
--	--

Entwurfsbearbeitung:  <b>TÜVRheinland</b> Genau. Richtig. TÜV Rheinland Verkehrsinfrastruktur GmbH Am Grauen Stein 51105 Köln Tel. 0221 / 806 - 4929	Bearbeitet: Eberwein 30.06.2021
	Gezeichnet: Händel 30.06.2021
	Geprüft: Eberwein 30.06.2021
	Projekt-Nr.: 119010181

Landesamt für Straßenbau und Verkehr	Bearbeitet: <i>T. Klein</i>
NL Bautzen Käthe-Kollwitz-Str. 19, 02625 Bautzen	Geprüft: <i>Olaf Georgie</i>
	Projekt-Nr.: Referatsleiter Planung Straßenbau

Nr.	Art der Änderung	Datum	Zeichen

## FESTSTELLUNGSENTWURF

LANDESAMT FÜR STRASSENBAU UND VERKEHR	 Freistaat <b>SACHSEN</b>	Unterlage / Blatt-Nr.: 16.2 / 4 Koordinierter Leitungsplan
S109 / von NK 4752037 Stat. 0+009 bis NK 4752037 Stat. 1+876		Maßstab: 1 : 500
PROJIS-Nr.: 000668		

**S 109 - Ausbau Radweg  
in und südlich Malschwitz, 1. BA**

Bau-km 1+200 - 1+850

Aufgestellt:

Sebastian Thiem  
 Abteilungsleiter  
 Bautzen, den **07.12.2021** Planung und Straßenbau  
 Landesamt für Straßenbau und Verkehr NL Bautzen

Blattgröße: 113,5 cm x 29,7 cm