

### LEGENDE

**geplanter Radweg**

- geplanter straßenbegleitender Radweg
- Bänke
- Grünstreifen
- Böschung
- Entwässerungsmulde mit Rigole

**Legende geplanter Entsiegelungsbereich vorhandene Befestigungen**

- BB Asphalt
- SB Straßenbeton
- SD Schotterdecke - ungebundene Befestigung

**Gebietsgrenzen**

- Landschutzgebiet "Spreeniederung"
- Grenze Landschaftsschutzgebiet
- FFH-Grenze SCI "Spreeniederung Malschwitz"
- Vogelschutzgebiets-Grenze SPA "Spreeniederung Malschwitz"
- Flurstücksgrenze
- Flurstücksgrenze

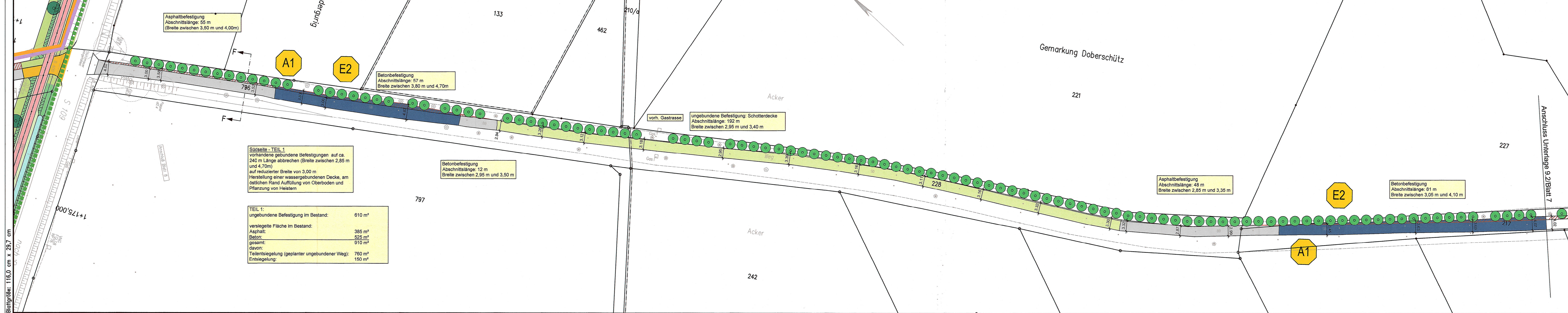
**Maßnahmen**

- A1 Entsiegelung bzw. Teilentsiegelung von gebunden befestigten Wegebeziehungen
- A4 Ansaat von Landschaftsrasen
- E1 Neupflanzung von straßenbegleitenden Bäumen
- E2 Pflanzung von Heistern
- A1 (in Kreis) Maßnahmennummer (fortlaufend)

**A1** Feldweg nach Norden bei 1+135  
Entsiegelung bzw. Teilentsiegelung von asphaltierten Wegebeziehungen

**E2** Feldweg nach Norden bei 1+135  
Pflanzung von Heistern an zu entsiegelnden Feldwegen

Maßnahmennummer  
**A2** 1+080 bis 1+900  
Neupflanzung von Winterlinden  
Bezeichnung der Maßnahme



**Südsseite - TEIL 1**  
vorhandene gebundene Befestigungen auf ca. 240 m Länge abbrechen (Breite zwischen 2,85 m und 4,70m)  
auf reduzierter Breite von 3,00 m  
Herstellung einer wassergebundenen Decke, am östlichen Rand Auffüllung von Oberboden und Pflanzung von Heistern

TEIL 1:	
ungebundene Befestigung im Bestand:	610 m <sup>2</sup>
versiegelte Fläche im Bestand:	385 m <sup>2</sup>
Asphalt:	525 m <sup>2</sup>
Beton:	910 m <sup>2</sup>
gesamt:	1435 m <sup>2</sup>
davon:	
Teilentsiegelung (geplanter ungebundener Weg):	760 m <sup>2</sup>
Entsiegelung:	150 m <sup>2</sup>

Grundplan hergestellt: von GEO-METRIK-Ing. Gesellschaft mbH Dresden Bearbeiter: Opitz Datum: 07/07, Nachverm. 08/18 mit Ergänzung 03/19	Höhenbezug: HN/76 Lagebezug: RD/83 (Bessel)		
Entwurfsbearbeitung: <b>TÜVRheinland</b> Genau. Richtig. TÜV Rheinland Verkehrsinfrastruktur GmbH Am Grauen Stein 51105 Köln Tel. 0221 / 806 - 4929	Bearbeitet: Zanker 30.06.2021 Gezeichnet: Händel 30.06.2021 Geprüft: Eberwein 30.06.2021 Projekt-Nr.: 119010181		
Landesamt für Straßenbau und Verkehr NL Bautzen Kälte-Kollwitz-Str. 19, 02625 Bautzen	Bearbeitet: Geprüft: Projekt-Nr.: <i>Simone Miroß</i> Referatsleiterin Umweltschutz		
Nr.	Art der Änderung	Datum	Zeichen

## FESTSTELLUNGSENTWURF

LANDESAMT FÜR STRASSENBAU UND VERKEHR	Freistaat SACHSEN	Unterlage / Blatt-Nr.: 9.2 / 6 Maßnahmenplan - externe Maßnahme
S109 / von NK 4752037 Stat. 0+009 bis NK 4752037 Stat. 1+876	PROJIS-Nr.: 000658	Maßstab: 1 : 500
<b>S 109 - Ausbau Radweg in und südlich Malschwitz, 1. BA</b>		
Entsiegelung alte K-Straße bei Bau-km 1+135 - Bereich südlich S 109		
Aufgestellt: <i>Sebastian Thiem</i> Abteilungsleiter Bautzen, den 07.12.2021 Planung und Straßenbau Landesamt für Straßenbau und Verkehr NL Bautzen		

Blattgröße: 116,0 cm x 29,7 cm