

Anhang A



ANHANG A
– AVIFAUNA –

Anhang A – A 1

– Karte Vogelerfassung –



Anhang A – A 2

– Einzelnachweise der Vogelarten in den UF–

Einzelnachweise der Vogelarten in den UF

Art	Wissenschaftl. Name	Status	BArtSchV	VSchRL	RL D	RL S
<i>UF 1 (Hybrid-Pappelforst, mittelalt)</i>						
Blaumeise	<i>Parus caeruleus</i>	NG	B			
Buchfink	<i>Fringilla coelebs</i>	BV?	B			
Rabenkrähe	<i>Corvus corone corone</i>	BV?	B			
<i>UF 2 (Eichen-Hainbuchenwald, mittelalt)</i>						
Amsel	<i>Turdus merula</i>	BV?	B			
Blaumeise	<i>Parus caeruleus</i>	BV?	B			
Buchfink	<i>Fringilla coelebs</i>	BV	B			
Buntspecht	<i>Dendrocopos major</i>	BV?	B			
Fitis	<i>Phylloscopus trochilus</i>	NG	B			V
Goldammer	<i>Emberiza citrinella</i>	BV?	B			V
Kernbeißer	<i>Coccothraustes coccothraustes</i>	NG	B			
Kleiber	<i>Sitta europaea</i>	NG	B			
Kohlmeise	<i>Parus major</i>	BV	B			
Mönchsgrasmücke	<i>Sylvia atricapilla</i>	NG	B			
Rabenkrähe	<i>Corvus corone corone</i>	NG	B			
Ringeltaube	<i>Columba palumbus</i>	NG	B			
Sperber	<i>Accipiter nisus</i>	NG	S			3
Star	<i>Sturnus vulgaris</i>	BV?	B			
<i>UF 3 (Kiefer-Forst mit einzelnen Laubbäumen, mittelalt)</i>						
Blaumeise	<i>Parus caeruleus</i>	BV?	B			
Buchfink	<i>Fringilla coelebs</i>	BV?	B			
Buntspecht	<i>Dendrocopos major</i>	NG	B			
Eichelhäher	<i>Garrulus glandarius</i>	BV?	B			
Fitis	<i>Phylloscopus trochilus</i>	BV?	B			V
Gartenbaumläufer	<i>Certhia brachydactyla</i>	BV?	B			
Grauammer	<i>Miliaria calandra</i>	NG	S		3	2
Kernbeißer	<i>Coccothraustes coccothraustes</i>	NG	B			
Kleiber	<i>Sitta europaea</i>	BV	B			
Kohlmeise	<i>Parus major</i>	BV	B			
Mönchsgrasmücke	<i>Sylvia atricapilla</i>	BV	B			
Pirol	<i>Oriolus oriolus</i>	NG	B		V	V
Rabenkrähe	<i>Corvus corone corone</i>	NG	B			
Ringeltaube	<i>Columba palumbus</i>	BV?	B			
Rotkehlchen	<i>Erithacus rubecula</i>	BV?	B			

Art	Wissenschaftl. Name	Status	BArtSchV	VSchRL	RL D	RL S
Singdrossel	<i>Turdus philomelos</i>	BV?	B			V
Trauerschnäpper	<i>Ficedula hypoleuca</i>	BV?	B			V
Zilpzalp	<i>Phylloscopus collybita</i>	BV?	B			
UF 4 (Birken-Erlen-Bruchwald, mittelalt)						
Amsel	<i>Turdus merula</i>	BV?	B			
Blaumeise	<i>Parus caeruleus</i>	BV?	B			
Buchfink	<i>Fringilla coelebs</i>	BV?	B			
Buntspecht	<i>Dendrocopos major</i>	NG	B			
Eichelhäher	<i>Garrulus glandarius</i>	NG	B			
Fitis	<i>Phylloscopus trochilus</i>	BV?	B			V
Gartenbaumläufer	<i>Certhia brachydactyla</i>	NG	B			
Gartengrasmücke	<i>Sylvia borin</i>	BV?	B			V
Kleiber	<i>Sitta europaea</i>	BV?	B			
Kohlmeise	<i>Parus major</i>	BV	B			
Mäusebussard	<i>Buteo buteo</i>	NG	S			
Mönchsgras-mücke	<i>Sylvia atricapilla</i>	BV?	B			
Pirol	<i>Oriolus oriolus</i>	NG	B		V	V
Rotkehlchen	<i>Erithacus rubecula</i>	BV?	B			
Singdrossel	<i>Turdus philomelos</i>	NG	B			V
Star	<i>Sturnus vulgaris</i>	BV?	B			
Sumpfmehse	<i>Parus palustris</i>	BV?	B			V
Zaunkönig	<i>Troglodytes troglodytes</i>	BV?	B			
Zilpzalp	<i>Phylloscopus collybita</i>	BV?	B			
UF 5 (Erlen-Laubmischgehölzsaum, mittelalt)						
Goldammer	<i>Emberiza citrinella</i>	BV?	B			V
Rotkehlchen	<i>Erithacus rubecula</i>	BV?	B			
UF 6 (Hybrid-Pappelgehölzsaum, mittelalt)						
Wintergold-hähnchen	<i>Regulus regulus</i>	NG	B			V
UF 7 (Eichen-Hainbuchenwald, mittelalt)						
Amsel	<i>Turdus merula</i>	BV	B			
Blaumeise	<i>Parus caeruleus</i>	BV	B			
Buchfink	<i>Fringilla coelebs</i>	BV?	B			
Buntspecht	<i>Dendrocopos major</i>	BV	B			
Eichelhäher	<i>Garrulus glandarius</i>	NG	B			
Feldsperling	<i>Passer montanus</i>	BV?	B		V	V
Fitis	<i>Phylloscopus trochilus</i>	NG	B			V

Art	Wissenschaftl. Name	Status	BArtSchV	VSchRL	RL D	RL S
Gartenbaumläufer	<i>Certhia brachydactyla</i>	BV?	B			
Gartengrasmücke	<i>Sylvia borin</i>	BV?	B			V
Grünfink	<i>Carduelis chloris</i>	BV?	B			V
Grünspecht	<i>Picus viridis</i>	NG	S			
Haussperling	<i>Passer domesticus</i>	NG	B		V	V
Kleiber	<i>Sitta europaea</i>	BV	B			
Kohlmeise	<i>Parus major</i>	BV	B			
Mönchsgrasmücke	<i>Sylvia atricapilla</i>	BV?	B			
Nachtigall	<i>Luscinia megarhynchos</i>	NG	B			
Ringeltaube	<i>Columba palumbus</i>	BV?	B			
Rotkehlchen	<i>Erithacus rubecula</i>	BV	B			
Singdrossel	<i>Turdus philomelos</i>	BV?	B			V
Star	<i>Sturnus vulgaris</i>	BV	B			
Trauerschnäpper	<i>Ficedula hypoleuca</i>	BV?	B			V
Wintergoldhähnchen	<i>Regulus regulus</i>	NG	B			V
Zaunkönig	<i>Troglodytes troglodytes</i>	BV?	B			
Zilpzalp	<i>Phylloscopus collybita</i>	BV?	B			
UF 8 (Laubmisch-Gehölzsaum, mittelalt)						
Amsel	<i>Turdus merula</i>	BV?	B			
Blaumeise	<i>Parus caeruleus</i>	NG	B			
Grünfink	<i>Carduelis chloris</i>	BV?	B			V
Kernbeißer	<i>Coccothraustes coccothraustes</i>	NG	B			
Kohlmeise	<i>Parus major</i>	NG	B			
Mönchsgrasmücke	<i>Sylvia atricapilla</i>	NG	B			
UF 9 (Wohn- und Bungalowgrundstücke mit Ziegärten, z.T. mit alten Nadelbäumen)						
Amsel	<i>Turdus merula</i>	BV	B			
Bachstelze	<i>Motacilla alba</i>	NG	B			
Buchfink	<i>Fringilla coelebs</i>	BV	B			
Buntspecht	<i>Dendrocopos major</i>	BV	B			
Eichelhäher	<i>Garrulus glandarius</i>	NG	B			
Feldsperling	<i>Passer montanus</i>	NG	B		V	V
Fitis	<i>Phylloscopus trochilus</i>	NG	B			V
Gartenbaumläufer	<i>Certhia brachydactyla</i>	NG	B			
Gartenrotschwanz	<i>Phoenicurus phoenicurus</i>	BV	B			V
Hausrotschwanz	<i>Phoenicurus ochruros</i>	BV	B			
Haussperling	<i>Passer domesticus</i>	BV?	B		V	V

Art	Wissenschaftl. Name	Status	BArtSchV	VSchRL	RL D	RL S
Kleiber	<i>Sitta europaea</i>	BV?	B			
Kohlmeise	<i>Parus major</i>	BV	B			
Mönchsgrasmücke	<i>Sylvia atricapilla</i>	BV?	B			
Ringeltaube	<i>Columba palumbus</i>	NG	B			
Rotkehlchen	<i>Erithacus rubecula</i>	BV?	B			
Star	<i>Sturnus vulgaris</i>	BV?	B			
Wintergoldhähnchen	<i>Regulus regulus</i>	BV?	B			V
UF 10 (Extensiv-Grünland)						
Goldammer	<i>Emberiza citrinella</i>	NG	B			V
Mehlschwalbe	<i>Delichon urbica</i>	NG	B		V	V
Mäusebussard	<i>Buteo buteo</i>	NG	S			
Rauchschwalbe	<i>Hirundo rustica</i>	NG	B		V	V
UF 11 (alte Rotbuchen-Linden-Baumreihe)						
Bachstelze	<i>Motacilla alba</i>	BV	B			
Grünfink	<i>Carduelis chloris</i>	NG	B			V
Rabenkrähe	<i>Corvus corone corone</i>	BV	B			
Star	<i>Sturnus vulgaris</i>	BV	B			
UF 12 (wechselfeuchte Ruderalfläche mit einzelnen Büschen und Bäumen)						
Amsel	<i>Turdus merula</i>	NG	B			
Bluthänfling	<i>Carduelis cannabina</i>	BV?	B		V	V
Buchfink	<i>Fringilla coelebs</i>	NG	B			
Dorngrasmücke	<i>Sylvia communis</i>	NG	B			V
Feldsperling	<i>Passer montanus</i>	BV	B		V	V
Gartengrasmücke	<i>Sylvia borin</i>	BV?	B			V
Gartenrotschwanz	<i>Phoenicurus phoenicurus</i>	NG	B			V
Goldammer	<i>Emberiza citrinella</i>	BV	B			V
Grünfink	<i>Carduelis chloris</i>	BV?	B			V
Grünspecht	<i>Picus viridis</i>	NG	S			
Kohlmeise	<i>Parus major</i>	BV	B			
Mäusebussard	<i>Buteo buteo</i>	NG	S			
Mehlschwalbe	<i>Delichon urbica</i>	NG	B		V	V
Mönchsgrasmücke	<i>Sylvia atricapilla</i>	NG	B			
Neuntöter	<i>Lanius collurio</i>	BV?	B	1		
Pirol	<i>Oriolus oriolus</i>	NG	B		V	V
Rabenkrähe	<i>Corvus corone corone</i>	BV?	B			
Rauchschwalbe	<i>Hirundo rustica</i>	NG	B		V	V

Art	Wissenschaftl. Name	Status	BArtSchV	VSchRL	RL D	RL S
Ringeltaube	<i>Columba palumbus</i>	NG	B			
Singdrossel	<i>Turdus philomelos</i>	NG	B			V
Star	<i>Sturnus vulgaris</i>	BV?	B			
Sumpfrohrsänger	<i>Acrocephalus palustris</i>	BV?	B			
Zilpzalp	<i>Phylloscopus collybita</i>	NG	B			
UF 13 (Bungalowgrundstücke mit Ziergarten)						
Amsel	<i>Turdus merula</i>	BV	B			
Buchfink	<i>Fringilla coelebs</i>	BV?	B			
Goldammer	<i>Emberiza citrinella</i>	NG	B			V
Grünfink	<i>Carduelis chloris</i>	BV?	B			V
Kleiber	<i>Sitta europaea</i>	NG	B			
Nachtigall	<i>Luscinia megarhynchos</i>	NG	B			
Neuntöter	<i>Lanius collurio</i>	BV?	B	1		
Pirol	<i>Oriolus oriolus</i>	NG	B		V	V
Rabenkrähe	<i>Corvus corone corone</i>	NG	B			
Sumpfrohr-sänger	<i>Acrocephalus palustris</i>	NG	B			
Zilpzalp	<i>Phylloscopus collybita</i>	BV?	B			
UF 14 (Tiefenfluss mit Röhricht- und Hochstaudensaum sowie einzelnen Uferbäumen)						
Eisvogel	<i>Alcedo atthis</i>	NG	S	1		3
Flussregenpfeifer	<i>Charadrius dubius</i>	NG	S	Art. 4		
Gänsesäger	<i>Mergus merganser</i>	NG	B		2	R
Graureiher	<i>Ardea cinerea</i>	NG	B	Art. 4		
Kormoran	<i>Phalacrocorax carbo</i>	NG	B	1		R
Lachmöwe	<i>Larus ridibundus</i>	NG	B	Art. 4		V
Mehlschwalbe	<i>Delichon urbica</i>	NG	B		V	V
Pirol	<i>Oriolus oriolus</i>	NG	B		V	V
Rauchschwalbe	<i>Hirundo rustica</i>	NG	B		V	V
Stockente	<i>Anas platyrhynchos</i>	BV?	B			V
Waldwasserläufer	<i>Tringa ochropus</i>	DZ	S			R
UF 15 (mittelaltes Laubmischgehölz mit einzelnen Grünlandflächen)						
Amsel	<i>Turdus merula</i>	BV	B			
Blaumeise	<i>Parus caeruleus</i>	BV	B			
Buchfink	<i>Fringilla coelebs</i>	BV?	B			
Feldlerche	<i>Alauda arvensis</i>	NG	B		3	V
Feldsperling	<i>Passer montanus</i>	BV?	B		V	V
Fitis	<i>Phylloscopus trochilus</i>	BV?	B			V

Art	Wissenschaftl. Name	Status	BArtSchV	VSchRL	RL D	RL S
Gebirgsstelze	<i>Motacilla cinerea</i>	NG	B			
Girlitz	<i>Serinus serinus</i>	BV?	B			V
Hausrotschwanz	<i>Phoenicurus ochruros</i>	NG	B			
Kleiber	<i>Sitta europaea</i>	BV?	B			
Kohlmeise	<i>Parus major</i>	BV?	B			
Mäusebussard	<i>Buteo buteo</i>	NG	S			
Ringeltaube	<i>Columba palumbus</i>	NG	B			
Rotkehlchen	<i>Erithacus rubecula</i>	BV?	B			
Schwanzmeise	<i>Aegithalos caudatus</i>	NG	B			
Singdrossel	<i>Turdus philomelos</i>	BV	B			V
Star	<i>Sturnus vulgaris</i>	BV	B			
Sumpfmeise	<i>Parus palustris</i>	BV?	B			V
Waldohreule	<i>Asio otus</i>	BV	S			V
Zaunkönig	<i>Troglodytes troglodytes</i>	BV?	B			
Zilpzalp	<i>Phylloscopus collybita</i>	BV?	B			
UF 16 (mittelalter Eichen-Hainbuchenwald mit Bachabschnitt)						
Amsel	<i>Turdus merula</i>	BV	B			
Blaumeise	<i>Parus caeruleus</i>	BV	B			
Buchfink	<i>Fringilla coelebs</i>	BV	B			
Buntspecht	<i>Dendrocopos major</i>	BV	B			
Eichelhäher	<i>Garrulus glandarius</i>	BV	B			
Fitis	<i>Phylloscopus trochilus</i>	BV?	B			V
Gebirgsstelze	<i>Motacilla cinerea</i>	BV	B			
Grünfink	<i>Carduelis chloris</i>	BV?	B			V
Grünspecht	<i>Picus viridis</i>	BV	S			
Hausrot-schwanz	<i>Phoenicurus ochruros</i>	NG	B			
Hohltaube	<i>Columba oenas</i>	NG	B			
Kleiber	<i>Sitta europaea</i>	BV	B			
Kleinspecht	<i>Dendrocopos minor</i>	BV?	B		V	
Kohlmeise	<i>Parus major</i>	BV	B			
Kolkrabe	<i>Corvus corax</i>	NG	B			
Kuckuck	<i>Cuculus canorus</i>	NG	B		V	V
Mäusebussard	<i>Buteo buteo</i>	BV	S			
Mönchsgras-mücke	<i>Sylvia atricapilla</i>	BV	B			
Nachtigall	<i>Luscinia megarhynchos</i>	NG	B			
Pirol	<i>Oriolus oriolus</i>	BV	B		V	V

Art	Wissenschaftl. Name	Status	BArtSchV	VSchRL	RL D	RL S
Rabenkrähe	<i>Corvus corone corone</i>	NG	B			
Ringeltaube	<i>Columba palumbus</i>	BV	B			
Rotkehlchen	<i>Erithacus rubecula</i>	BV?	B			
Rotmilan	<i>Milvus milvus</i>	NG	S	1		
Schafstelze	<i>Motacilla flava</i>	NG	B		-	3
Schwanzmeise	<i>Aegithalos caudatus</i>	NG	B			
Singdrossel	<i>Turdus philomelos</i>	BV	B			V
Sommergoldhähnchen	<i>Regulus ignicapilla</i>	NG	B			
Star	<i>Sturnus vulgaris</i>	BV	B			
Stieglitz	<i>Carduelis carduelis</i>	BV	B			
Stockente	<i>Anas platyrhynchos</i>	BV?	B			V
Trauerschnäpper	<i>Ficedula hypoleuca</i>	BV?	B			V
Waldbaumläufer	<i>Certhia familiaris</i>	BV	B			
Waldlaubsänger	<i>Phylloscopus sibilatrix</i>	BV ?	B			V
Zaunkönig	<i>Troglodytes troglodytes</i>	BV	B			
Zilpzalp	<i>Phylloscopus collybita</i>	BV?	B			
UF 17 (Ackerfläche)						
Mäusebussard	<i>Buteo buteo</i>	NG	S			
UF 18 (Laubgehölzpflanzung, jung)						
Amsel	<i>Turdus merula</i>	NG	B			
Blaumeise	<i>Parus caeruleus</i>	NG	B			
Buchfink	<i>Fringilla coelebs</i>	BV?	B			
Girlitz	<i>Serinus serinus</i>	NG	B			V
Kohlmeise	<i>Parus major</i>	NG	B			
Pirol	<i>Oriolus oriolus</i>	NG	B		V	V
Waldbaumläufer	<i>Certhia familiaris</i>	NG	B			
Zilpzalp	<i>Phylloscopus collybita</i>	BV?	B			
UF 19 (Ackerfläche)						
Blaumeise	<i>Parus caeruleus</i>	NG	B			
Mäusebussard	<i>Buteo buteo</i>	NG	S			
Rabenkrähe	<i>Corvus corone corone</i>	NG	B			
UF 20 (Ackerfläche)						
Mäusebussard	<i>Buteo buteo</i>	NG	S			
Mönchsgrasmücke	<i>Sylvia atricapilla</i>	NG	B			
UF 21 (Grünlandfläche)						
Baumfalke	<i>Falco subbuteo</i>	NG	S		3	2

Art	Wissenschaftl. Name	Status	BArtSchV	VSchRL	RL D	RL S
Blaumeise	<i>Parus caeruleus</i>	NG	B			
Mäusebussard	<i>Buteo buteo</i>	NG	S			
Rotmilan	<i>Milvus milvus</i>	NG	S	1		
Sperber	<i>Accipiter nisus</i>	NG	S			3
Star	<i>Sturnus vulgaris</i>	NG	B			
UF 22 (Eichen-Hainbuchenwald, mittelalt)						
Amsel	<i>Turdus merula</i>	BV	B			
Baumfalke	<i>Falco subbuteo</i>	BV?	S		3	2
Blaumeise	<i>Parus caeruleus</i>	BV	B			
Buchfink	<i>Fringilla coelebs</i>	BV	B			
Buntspecht	<i>Dendrocopos major</i>	BV	B			
Eichelhäher	<i>Garrulus glandarius</i>	BV?	B			
Fitis	<i>Phylloscopus trochilus</i>	BV?	B			V
Grünspecht	<i>Picus viridis</i>	BV	S			
Heckenbraunelle	<i>Prunella modularis</i>	BV?	B			V
Hohltaube	<i>Columba oenas</i>	BV?	B			
Kleiber	<i>Sitta europaea</i>	BV	B			
Kohlmeise	<i>Parus major</i>	BV?	B			
Kolkrabe	<i>Corvus corax</i>	BV	B			
Mönchsgrasmücke	<i>Sylvia atricapilla</i>	BV	B			
Nachtigall	<i>Luscinia megarhynchos</i>	BV?	B			
Rotkehlchen	<i>Eritacus rubecula</i>	BV	B			
Rotmilan	<i>Milvus milvus</i>	NG	S	1		
Schwarzspecht	<i>Dryocopus martius</i>	NG	S	1		
Singdrossel	<i>Turdus philomelos</i>	BV?	B			V
Star	<i>Sturnus vulgaris</i>	BV	B			
Stieglitz	<i>Carduelis carduelis</i>	BV?	B			
Trauerschnäpper	<i>Ficedula hypoleuca</i>	NG	B			V
Waldbaumläufer	<i>Certhia familiaris</i>	BV?	B			
Waldkauz	<i>Strix aluco</i>	BV	S			
Waldlaubsänger	<i>Phylloscopus sibilatrix</i>	BV?	B			V
Zaunkönig	<i>Troglodytes troglodytes</i>	BV	B			
Zilpzalp	<i>Phylloscopus collybita</i>	BV?	B			
UF 23 (Laubgehölzpflanzung, jung)						
Amsel	<i>Turdus merula</i>	NG	B			
Blaumeise	<i>Parus caeruleus</i>	NG	B			

Art	Wissenschaftl. Name	Status	BArtSchV	VSchRL	RL D	RL S
Buchfink	<i>Fringilla coelebs</i>	NG	B			
Kohlmeise	<i>Parus major</i>	NG	B			
Mäusebussard	<i>Buteo buteo</i>	NG	S			
Rotkehlchen	<i>Erithacus rubecula</i>	NG	B			
Singdrossel	<i>Turdus philomelos</i>	NG	B			V
UF 24 (Extensiv-Grünland)						
Graureiher	<i>Ardea cinerea</i>	NG	B	Art. 4		
UF 25 (wechselfeuchte Ruderal- und Hochstaudenfluren mit Sträuchern und Bäumen)						
Gartenrotschwanz	<i>Phoenicurus phoenicurus</i>	NG	B			V
Goldammer	<i>Emberiza citrinella</i>	BV?	B			V
Kohlmeise	<i>Parus major</i>	NG	B			
Mäusebussard	<i>Buteo buteo</i>	NG	S			
Neuntöter	<i>Lanius collurio</i>	BV?	B	1		
Rohrammer	<i>Emberiza schoeniclus</i>	NG	B			
Rotkehlchen	<i>Erithacus rubecula</i>	NG	B			
Singdrossel	<i>Turdus philomelos</i>	BV?	B			V
Stieglitz	<i>Carduelis carduelis</i>	NG	B			
Sumpfmeise	<i>Parus palustris</i>	NG	B			V
Zaunkönig	<i>Troglodytes troglodytes</i>	BV	B			
Zilpzalp	<i>Phylloscopus collybita</i>	BV?	B			
UF 26 (Laubgehölzsaum, mittelalt)						
Amsel	<i>Turdus merula</i>	BV	B			
Blaumeise	<i>Parus caeruleus</i>	NG	B			
Gebirgsstelze	<i>Motacilla cinerea</i>	BV	B			
Kohlmeise	<i>Parus major</i>	NG	B			
Zaunkönig	<i>Troglodytes troglodytes</i>	NG	B			
UF 27 (Ackerfläche mit Solitäräumen)						
Buntspecht	<i>Dendrocopos major</i>	NG	B			
Goldammer	<i>Emberiza citrinella</i>	NG	B			V
Kohlmeise	<i>Parus major</i>	NG	B			
Kolkrabe	<i>Corvus corax</i>	NG	B			
Rabenkrähe	<i>Corvus corone corone</i>	BV?	B			
Rauchschwalbe	<i>Hirundo rustica</i>	NG	B		V	V
Turmfalke	<i>Falco tinnunculus</i>	NG	S			
UF 28 (ruderalisierte Flusstalwiesen und Hochstaudenfluren mit einzelnen Sträuchern)						

Art	Wissenschaftl. Name	Status	BArtSchV	VSchRL	RL D	RL S
Bachstelze	<i>Motacilla alba</i>	BV?	B			
Buntspecht	<i>Dendrocopos major</i>	NG	B			
Kohlmeise	<i>Parus major</i>	NG	B			
Rabenkrähe	<i>Corvus corone corone</i>	BV	B			
Rohrhammer	<i>Emberiza schoeniclus</i>	BV?	B			
Sumpfrohr-sänger	<i>Acrocephalus palustris</i>	BV?	B			
<i>UF 29 (Eschen-Erlengehölz, alt)</i>						
Buntspecht	<i>Dendrocopos major</i>	NG	B			
Grünfink	<i>Carduelis chloris</i>	BV?	B			V
Kohlmeise	<i>Parus major</i>	NG	B			
Mönchsgrasmücke	<i>Sylvia atricapilla</i>	NG	B			
<i>UF 30 (Ackerfläche)</i>						
Bachstelze	<i>Motacilla alba</i>	NG	B			
Ringeltaube	<i>Columba palumbus</i>	NG	B			
<i>UF 31 (Eichen-Hainbuchegehölze)</i>						
Amsel	<i>Turdus merula</i>	BV?	B			
Blaumeise	<i>Parus caeruleus</i>	BV?	B			
Buchfink	<i>Fringilla coelebs</i>	BV?	B			
Fitis	<i>Phylloscopus trochilus</i>	BV?	B			V
Gartengrasmücke	<i>Sylvia borin</i>	BV?	B			V
Goldammer	<i>Emberiza citrinella</i>	NG	B			V
Grünfink	<i>Carduelis chloris</i>	BV?	B			V
Kernbeißer	<i>Coccothraustes coccothraustes</i>	NG	B			
Kleiber	<i>Sitta europaea</i>	BV?	B			
Kohlmeise	<i>Parus major</i>	BV?	B			
Mäusebussard	<i>Buteo buteo</i>	NG	S			
Mönchsgrasmücke	<i>Sylvia atricapilla</i>	BV?	B			
Nachtigall	<i>Luscinia megarhynchos</i>	BV?	B			
Rabenkrähe	<i>Corvus corone corone</i>	BV?	B			
Ringeltaube	<i>Columba palumbus</i>	BV?	B			
Rotkehlchen	<i>Erithacus rubecula</i>	BV	B			
Star	<i>Sturnus vulgaris</i>	BV?	B			
Zaunkönig	<i>Troglodytes troglodytes</i>	BV?	B			
<i>UF 32 (Hybrid-Pappelbestand, mittelalt)</i>						
Amsel	<i>Turdus merula</i>	BV?	B			
Blaumeise	<i>Parus caeruleus</i>	BV	B			

Art	Wissenschaftl. Name	Status	BArtSchV	VSchRL	RL D	RL S
Buchfink	<i>Fringilla coelebs</i>	BV?	B			
Buntspecht	<i>Dendrocopos major</i>	NG	B			
Eichelhäher	<i>Garrulus glandarius</i>	NG	B			
Fitis	<i>Phylloscopus trochilus</i>	BV?	B			V
Goldammer	<i>Emberiza citrinella</i>	BV?	B			V
Grauschnäpper	<i>Muscicapa striata</i>	BV?	B			
Kleiber	<i>Sitta europaea</i>	BV?	B			
Kohlmeise	<i>Parus major</i>	BV?	B			
Mönchsgrasmücke	<i>Sylvia atricapilla</i>	BV?	B			
Rabenkrähe	<i>Corvus corone corone</i>	NG	B			
Rotkehlchen	<i>Erithacus rubecula</i>	BV	B			
Singdrossel	<i>Turdus philomelos</i>	NG	B			V
Star	<i>Sturnus vulgaris</i>	BV	B			
Trauerschnäpper	<i>Ficedula hypoleuca</i>	BV?	B			V
Zilpzalp	<i>Phylloscopus collybita</i>	BV?	B			
UF 33 (Eichen-Hainbuchenwald, mittelalt)						
Amsel	<i>Turdus merula</i>	BV?	B			
Bachstelze	<i>Motacilla alba</i>	NG	B			
Blaumeise	<i>Parus caeruleus</i>	BV	B			
Buchfink	<i>Fringilla coelebs</i>	BV?	B			
Buntspecht	<i>Dendrocopos major</i>	BV	B			
Eichelhäher	<i>Garrulus glandarius</i>	BV	B			
Feldsperling	<i>Passer montanus</i>	BV	B		V	V
Gartenbaumläufer	<i>Certhia brachydactyla</i>	NG	B			
Gartengrasmücke	<i>Sylvia borin</i>	BV?	B			V
Goldammer	<i>Emberiza citrinella</i>	NG	B			V
Grünfink	<i>Carduelis chloris</i>	NG	B			V
Hausrotschwanz	<i>Phoenicurus ochruros</i>	NG	B			
Kernbeißer	<i>Coccothraustes coccothraustes</i>	BV	B			
Kleiber	<i>Sitta europaea</i>	BV	B			
Kohlmeise	<i>Parus major</i>	BV	B			
Mönchsgrasmücke	<i>Sylvia atricapilla</i>	BV?	B			
Nachtigall	<i>Luscinia megarhynchos</i>	NG	B			
Rabenkrähe	<i>Corvus corone corone</i>	NG	B			
Ringeltaube	<i>Columba palumbus</i>	BV?	B			
Rotkehlchen	<i>Erithacus rubecula</i>	BV?	B			

Art	Wissenschaftl. Name	Status	BArtSchV	VSchRL	RL D	RL S
Singdrossel	<i>Turdus philomelos</i>	BV?	B			V
Star	<i>Sturnus vulgaris</i>	BV	B			
Trauerschnäpper	<i>Ficedula hypoleuca</i>	NG	B			V
Zaunkönig	<i>Troglodytes troglodytes</i>	BV?	B			
Zilpzalp	<i>Phylloscopus collybita</i>	BV?	B			
UF 34 (ruderalisierte Nasswiese mit Sträuchern, Bachabschnitt)						
Mäusebussard	<i>Buteo buteo</i>	NG	S			
Stockente	<i>Anas platyrhynchos</i>	NG	B			V
Sumpfrohr-sänger	<i>Acrocephalus palustris</i>	BV?	B			
UF 35 (Laubgehölzstreifen mit Sträuchern, mittelalt)						
Amsel	<i>Turdus merula</i>	BV?	B			
Blaumeise	<i>Parus caeruleus</i>	BV?	B			
Dorngrasmücke	<i>Sylvia communis</i>	NG	B			V
Gartengrasmücke	<i>Sylvia borin</i>	BV?	B			V
Grünfink	<i>Carduelis chloris</i>	BV?	B			V
Kohlmeise	<i>Parus major</i>	BV?	B			
Kuckuck	<i>Cuculus canorus</i>	NG	B		V	V
Mönchsgrasmücke	<i>Sylvia atricapilla</i>	BV?	B			
Nachtigall	<i>Luscinia megarhynchos</i>	BV?	B			
Star	<i>Sturnus vulgaris</i>	BV?	B			
Sumpfrohrsänger	<i>Acrocephalus palustris</i>	BV?	B			
Zaunkönig	<i>Troglodytes troglodytes</i>	NG	B			
Zilpzalp	<i>Phylloscopus collybita</i>	NG	B			
UF 36 (Autobahnbrücke)						
Straßentaube	<i>Columba livia f. domestica</i>	BV?				
Turmfalke	<i>Falco tinnunculus</i>	BV?	S			



Anhang A – A 3

– Fotodokumentation –



Abb. 1 Autobahnbrücke A 14 (= UF 36), -Blickachse nach West auf die UF 26 (rechts im Vordergrund) und die UF 14 27, 28 und 7)

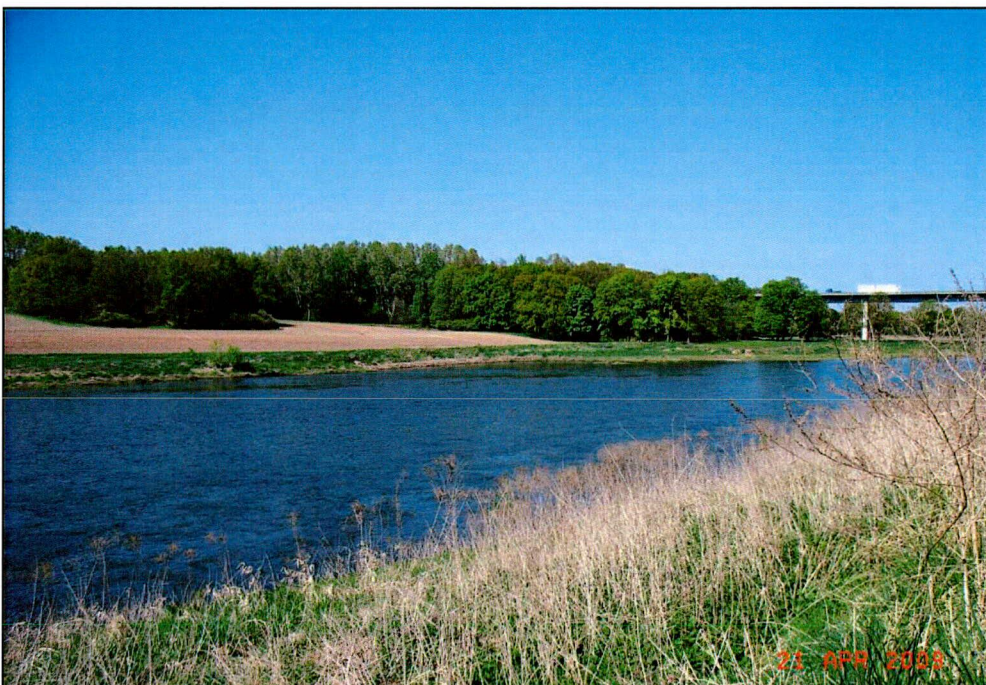


Abb. 2 Blickachse über/zu den UF 14, 28, 30 und 29



Abb. 3 Blickachse zu den UF 14, 12 und 7



Abb. 4 Blickachse von der UF 17 Richtung West auf die UF 16



Abb. 5 Blickachse von UF 17 in Richtung Nordwest zu UF 16



Abb. 6 Amselnest In UF 22



Abb. 7 Bild der Habitatstruktur der UF 16 (Anfang April 2009)



Abb. 8 Blickachse entlang des Weges, welcher die UF 20 und 21 trennt. Im Bildhintergrund die UF 22