

Gemeinde Wermisdorf, Altes Jagdschloss 1, 04779 Wermisdorf

Reckwitz / 1. Bauabschnitt / Station : 0 + 044 Km bis 0 + 751,74 Km

Ausbau der Straße Reckwitz, 1. BA, in Wermisdorf OT Reckwitz

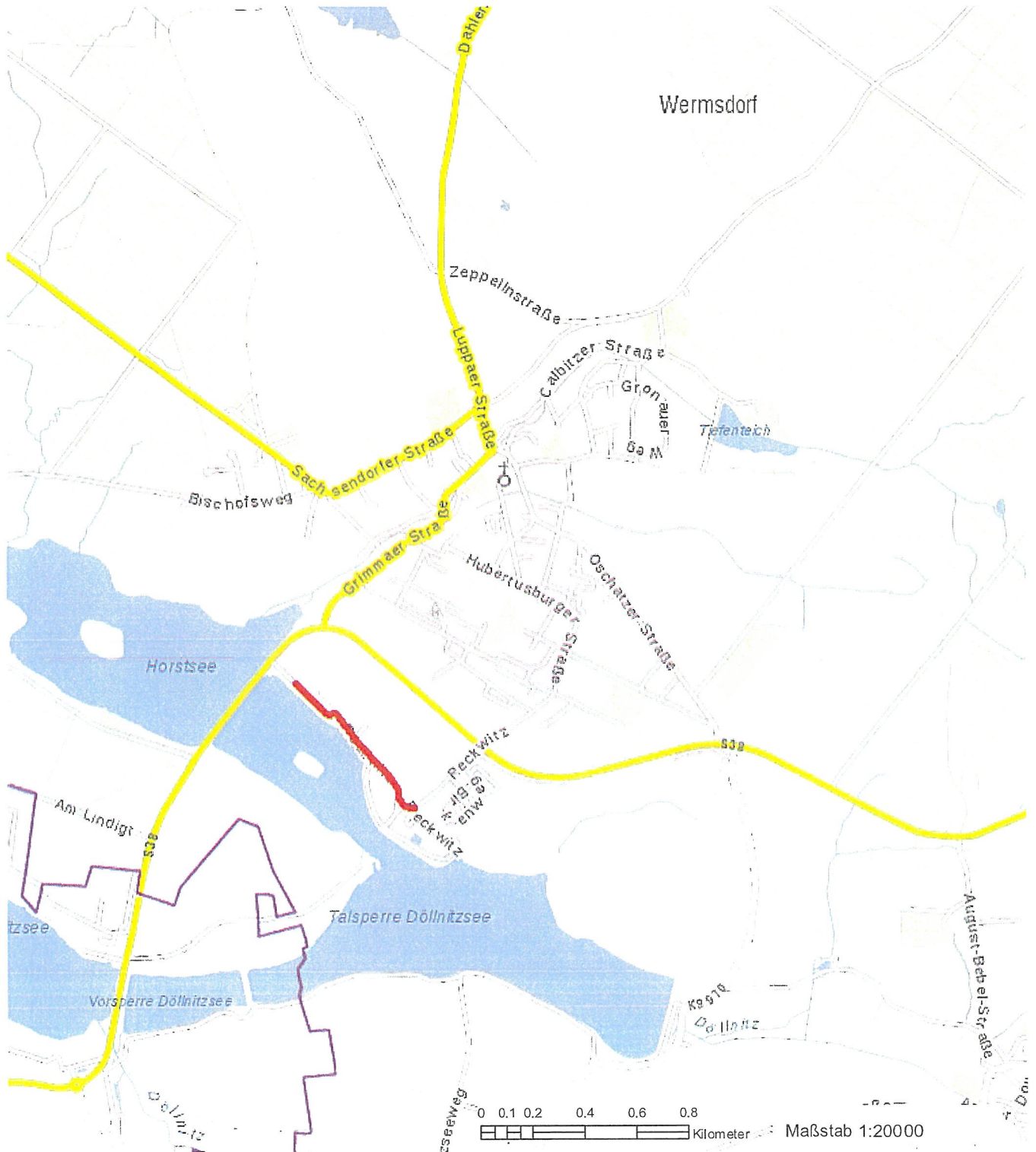
PROJIS-Nr.:

UNTERLAGEN ZUR PLANFESTSTELLUNG

Teil B – Planteil

Unterlage 3 : Übersichtslageplan

20.10.2020



Wichtige Hinweise: Die Verwendung der im Geoportal Sachsenatlas erzeugten Karten, insbesondere deren Vervielfältigung und Veröffentlichung, kann von bestimmten Nutzungsrechten abhängig sein, die nur der jeweilige Datenanbieter (geodatenhaltende Stelle) einräumt. Bitte wenden Sie sich an den Datenanbieter, um dazu nähere Informationen zu erhalten. Die im Geoportal Sachsenatlas erzeugten Karten können systembedingte Ungenauigkeiten enthalten. Sie dienen daher im Wesentlichen nur der Information. Die Karten sind insbesondere nicht geeignet, besondere rechtliche Ansprüche geltend zu machen.