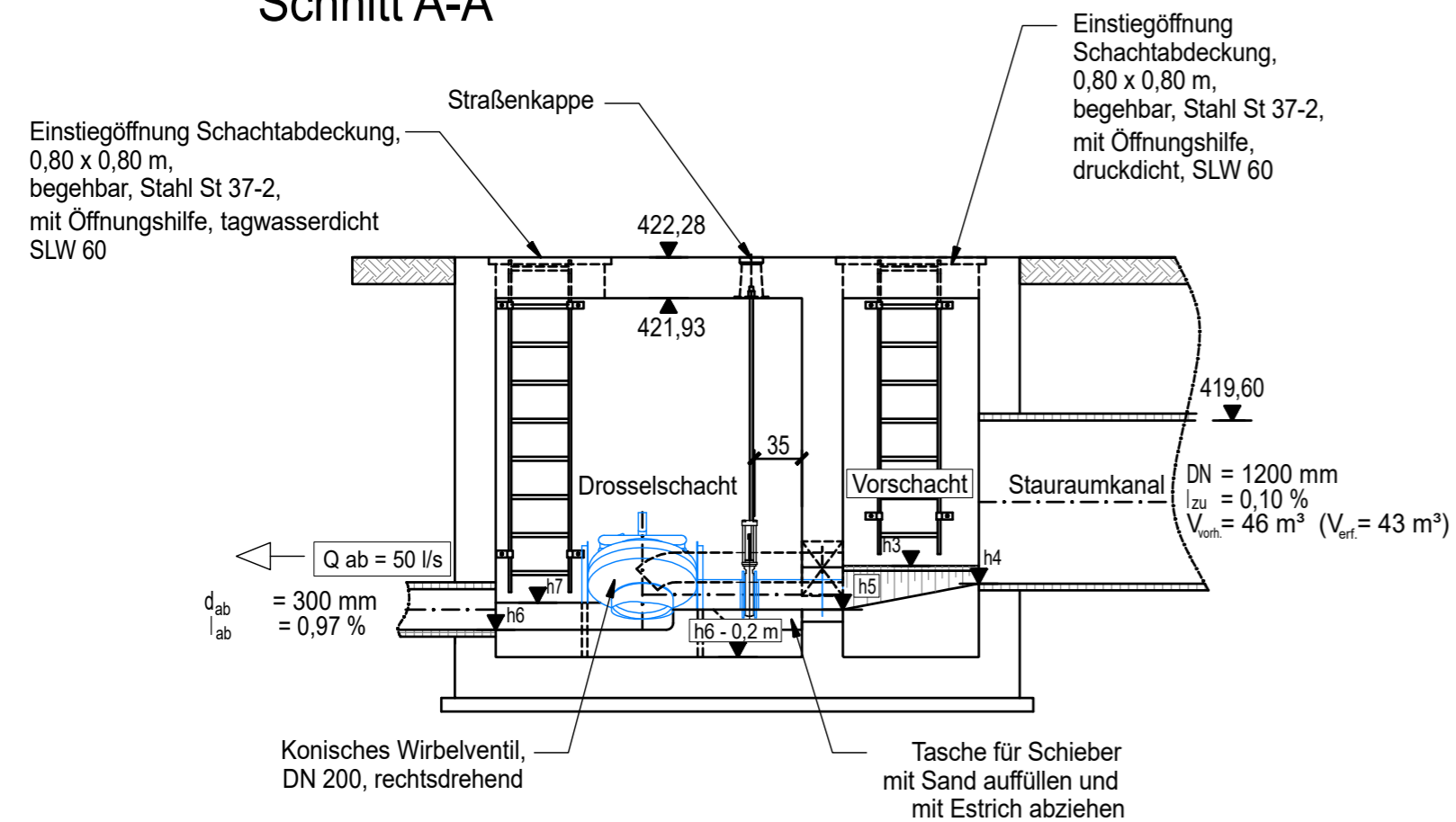


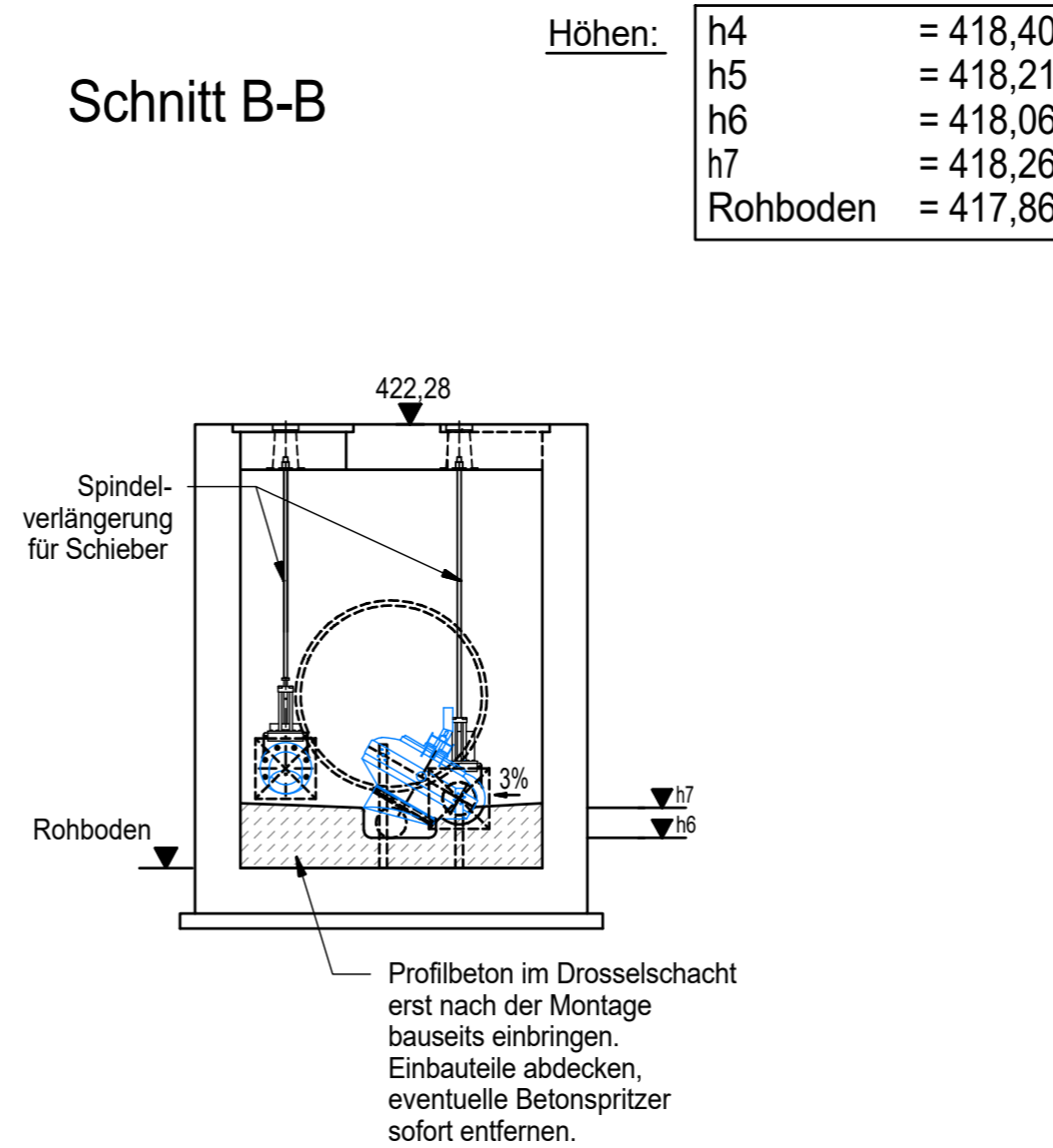
# Bauwerksplan Drosselschacht für Stauraumkanal

(siehe Lageplan Entwässerung, U 8.1/1)

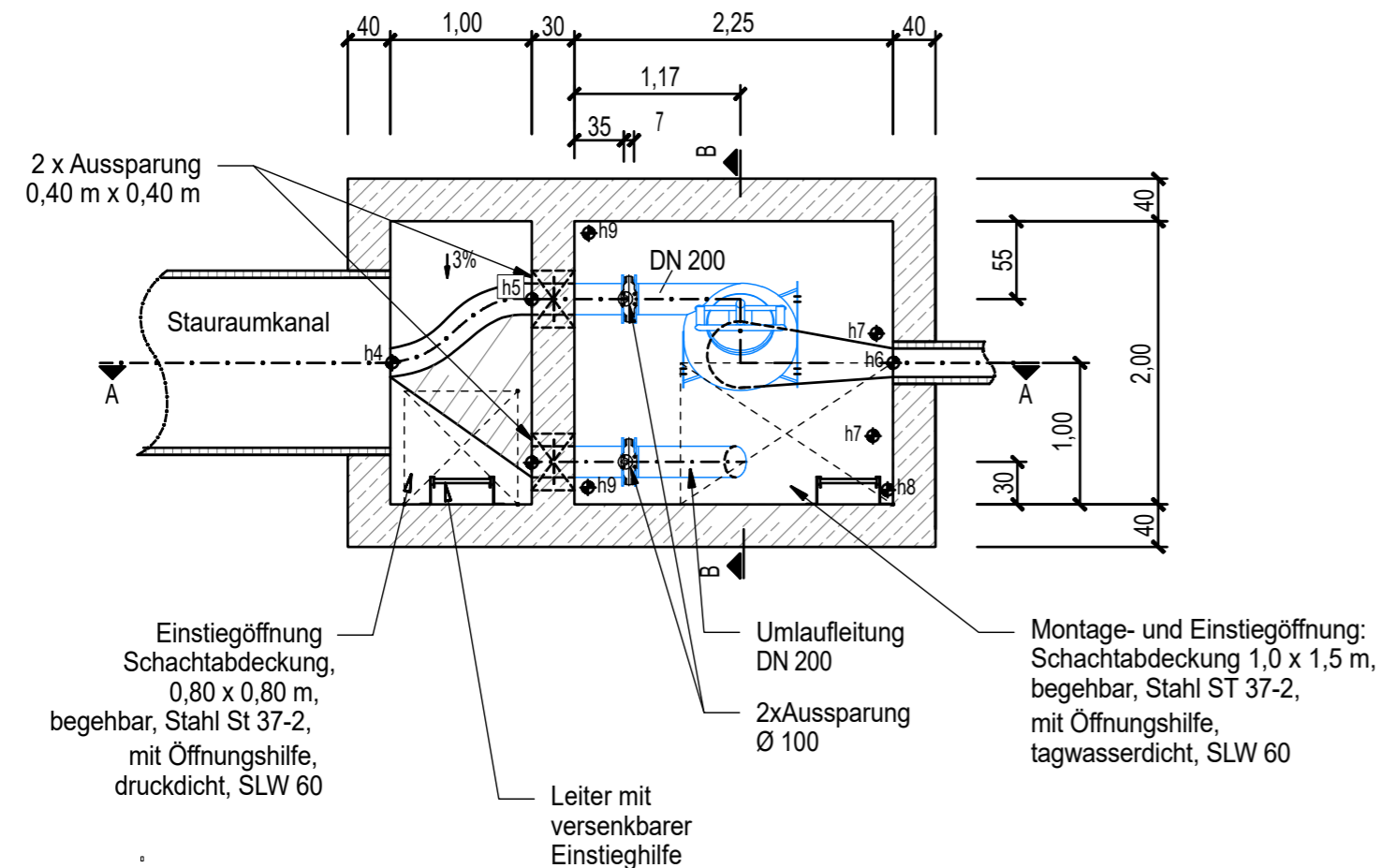
## Schnitt A-A



## Schnitt B-B

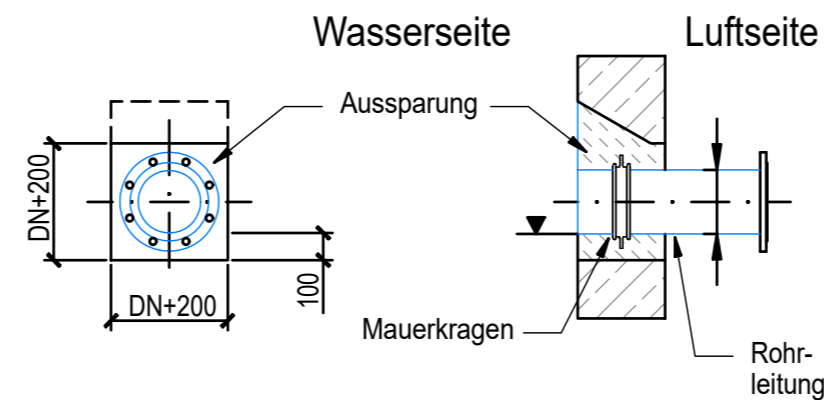


## Draufsicht



## Detail Wanddurchführung

M 1:25



Die Wanddurchführungen sind horizontal und mit achsfreien Flanschen einzubauen. Sie sollten möglichst mit dem Hochziehen der Wand einbetoniert werden. Ist das nicht möglich, sind Aussparungen vorzuziehen.

Vorhabenträger:	Maßnahmeträger:
Zweckverband Verkehrsverbund Mittelsachsen Am Rathaus 2 09111 Chemnitz	Verkehrsverbund Mittelsachsen GmbH Am Rathaus 2 09111 Chemnitz

Entwurfsbearbeitung:	Fachplaner:	bearbeitet:
		Chemnitz, den 11.01.23
c/o Ingenieurbüro Schulze & Rank Ingenieurgesellschaft m.B.H. Kaßbergstraße 41 - 09112 Chemnitz	Ingenieurbüro Schulze & Rank Ingenieurgesellschaft m.B.H. GESCHÄFTSSITZ Chemnitz Kaßbergstraße 41, 09112 Chemnitz	gez. Fiedler
		geprüft:
Chemnitz, den 18.01.23	Chemnitz, den 13.01.23	Chemnitz, den 11.01.23
gez. Hartmann	gez. Schindler	gez. A.Richter

Nr.	Art der Änderung	Datum	Name

# FESTSTELLUNGSENTWURF

Zweckverband Verkehrsverbund Mittelsachsen Am Rathaus 2 09111 Chemnitz	Unterlage / Blatt-Nr.: 18.4 / 1 Drosselschacht für Stauraumkanal
Strecke 6639 von km 12,7+84.428 bis km 16,6+93.208	Maßstab: 1 : 50 AWARO: NBS_GP_12_1001_BWS_Drosselschacht_18.04.00.01_

## Chemnitzer Modell, Stufe 5 Ausbau Stollberg - Oelsnitz - St. Egidien Teilabschnitt Neubaustrecke

Vorhabenträger: Zweckverband Verkehrsverbund Mittelsachsen	Maßnahmeträger: Verkehrsverbund Mittelsachsen GmbH
i. A. Grabner GBL Verkehr / Infrastruktur Chemnitz, den 27.03.2024 gez. Grabner	i. A. Grabner GBL Verkehr / Infrastruktur Chemnitz, den 27.03.2024 gez. Grabner