

Die Höhenlage der Fremdleitungen ist im Rahmen der Bauausführung zu ermitteln, genaue Angaben liegen nicht vor.

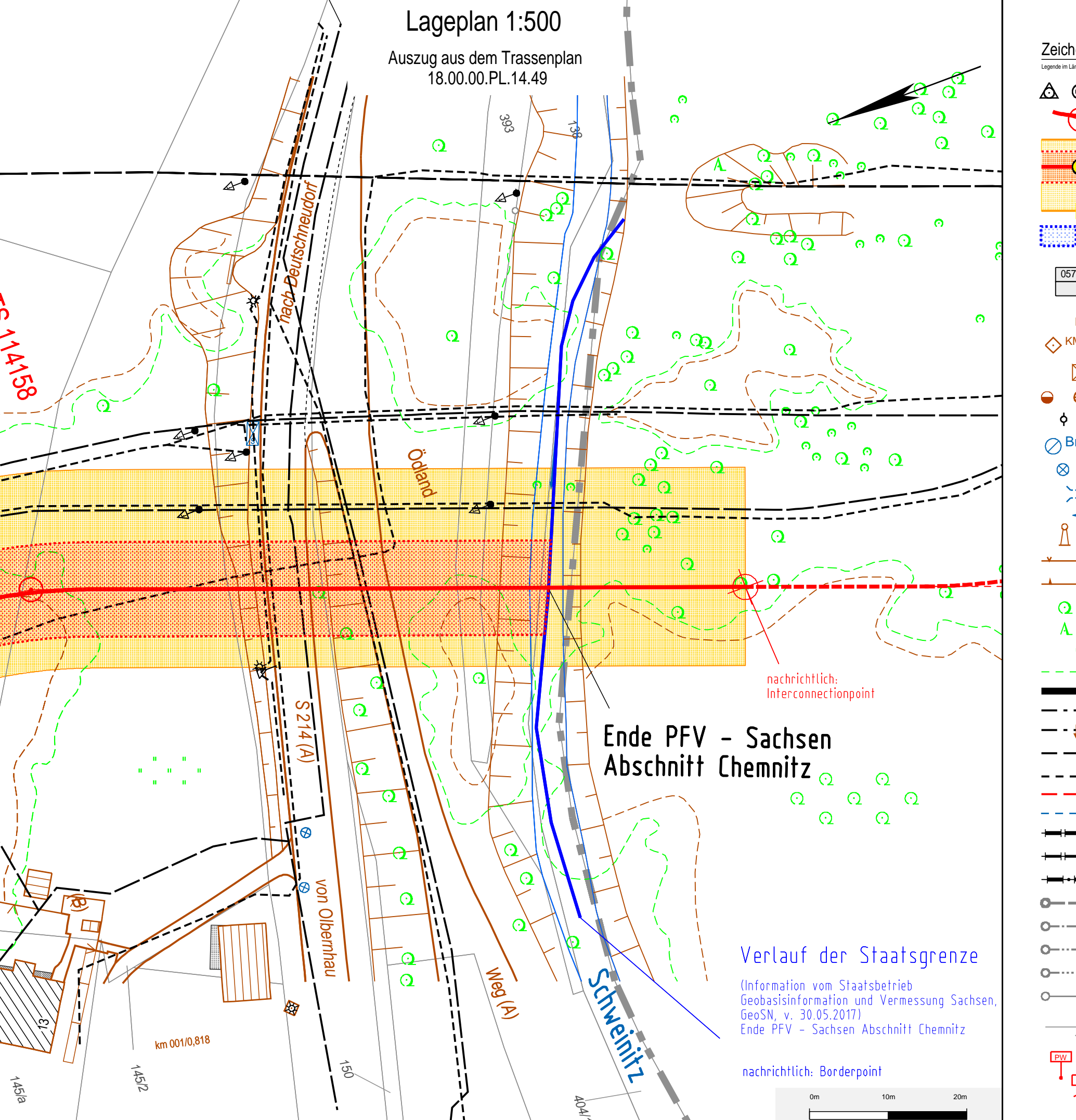
Die Höhenlage der geplanten Leitung kann sich auf Grund von Auflagen, sowie der Höhenlage von Fremdleitungen im Rahmen der Bauausführung ändern!

Längen
Länge aus 2D-Koordinaten 94.17 m
Länge aus 3D-Koordinaten 94.17 m

Zeichenerklärung (Längsprofil)

- Hauptleitung
- Armatur mit T-Stücken
- KKS-Fahne
- querende Kabel / Leitungen
- Mu Exg LWL-Kabel mit Kabelmuffe, Einziehgrube
- Kreuzende Freileitung (Durchfahrhöhe) Sonderbauwerk
- Betonreiter
- MicroTunnel
- Mantelrohrpressung
- Produktenrohrpressung
- HDD
- DirectPipe
- Schilderpfahl ohne, mit Flugaube
- Schilderpfahl mit KKS
- Dükertafel

- Geländehöhe ü. NHN (m)
- Stationierung der horizont. Rohrachse
- Überdeckung (m)
- Rohr, Wanddicke
- Einbauten, Schutzmaßnahmen



- Zeichenerklärung
- Legende im Längsprofil gilt auch für den Trassenplan
- TP, PP, HP
 - TS (Tangentenschnittpunkt)
 - geplante Leitungssache mit Grunddienstbarkeitsflächen, temporärem Arbeitsstreifen und Stationierungspunkt
 - Eigentums-, Erwerbsfläche
 - Gemeindeschlüssel lt. Nr. der Flurstücke Zuordnung zum Grundstückverzeichnis eingemessener Grenzpunkt Kilometerstein, Kabelstein Gittermast (maßstäbl.)
 - KM KB
 - Beton-, Holz-, Stahlrohrmast Schieber, Einziehgrube
 - Br Qu
 - Brunnen, Quelle
 - Schacht / Deckel, Gully
 - Durchlaß
 - Fließrichtung
 - Denkmal, Feldkreuz
 - Zaun, Hecke
 - Erdwall
 - Laubbaum, markanter Laubbaum Nadelbaum, markanter Nadelbaum Busch
 - topographische Begrenzungslinie Anodenfeld, -kabel (maßstäbl.)
 - FM-Freileitung E-Freileitung (Hochspannung)
 - andere Rohrleitung (Angabe des Mediums)
 - Unterirdisches Kabel
 - geplante Fremdleitung
 - Drainagesauger, -sammeler
 - Staatsgrenze
 - Landesgrenze
 - Regierungsbezirksgrenze
 - Kreisgrenze
 - Gemeindegrenze
 - Gemarkungsgrenze
 - Flurgrenze
 - Flurstücksgrenze
 - Überhaken
 - Schilderpfahl ohne, mit Flugaube (Planung)
 - Schilderpfahl mit KKS (Planung)

Vorhabensträger: GASCADE

Generalplaner: C&E Vermessungs- und Projektierungsbüro GmbH & Co. KG, ProLine GmbH, LANGE

EUGAL

DN 1400 MOP 100

Lubmin nach Deutschneudorf

Kreis: Erzgebirgskreis, Gemeinde: Deutschneudorf, Gemarkung: Deutschneudorf

Deutschkatharnerberg

Strachhäuser, Wiesen, Hüttenberg, Fuchsenberg, Hüttenberg, Fuchsenberg

0m 0.20m 0.40m 0.60m 0.80m 1.0m

1:25.000

Rev.	erstellt	geprüft	freigegeben	Änderung			
C	31.07.2017	Schaller/C&E	31.03.2017	Wiener (ProLine)	31.03.2017	Breiding (GASCADE)	Änderung Überdeckungshöhen
B	18.07.2017	Schaller / C&E	20.07.2017	Wiener (ProLine)	21.07.2017	Breiding (GASCADE)	Erstellung Endfassung
A	11.07.2017	Schaller / C&E					Eintragung Interconnectionpoint

Rev.	erstellt	geprüft	freigegeben	Änderung			
-	06.06.2017	Schaller/C&E	13.07.2017	Wiener (ProLine)	14.07.2017	Breiding (GASCADE)	Ersterstellung

Kreuzungs-/Detailplan / Planung

Sachsen Planfeststellungsverfahren Unterlage 15.3

Kreuzungs-Nr. SP 106 + 442 m

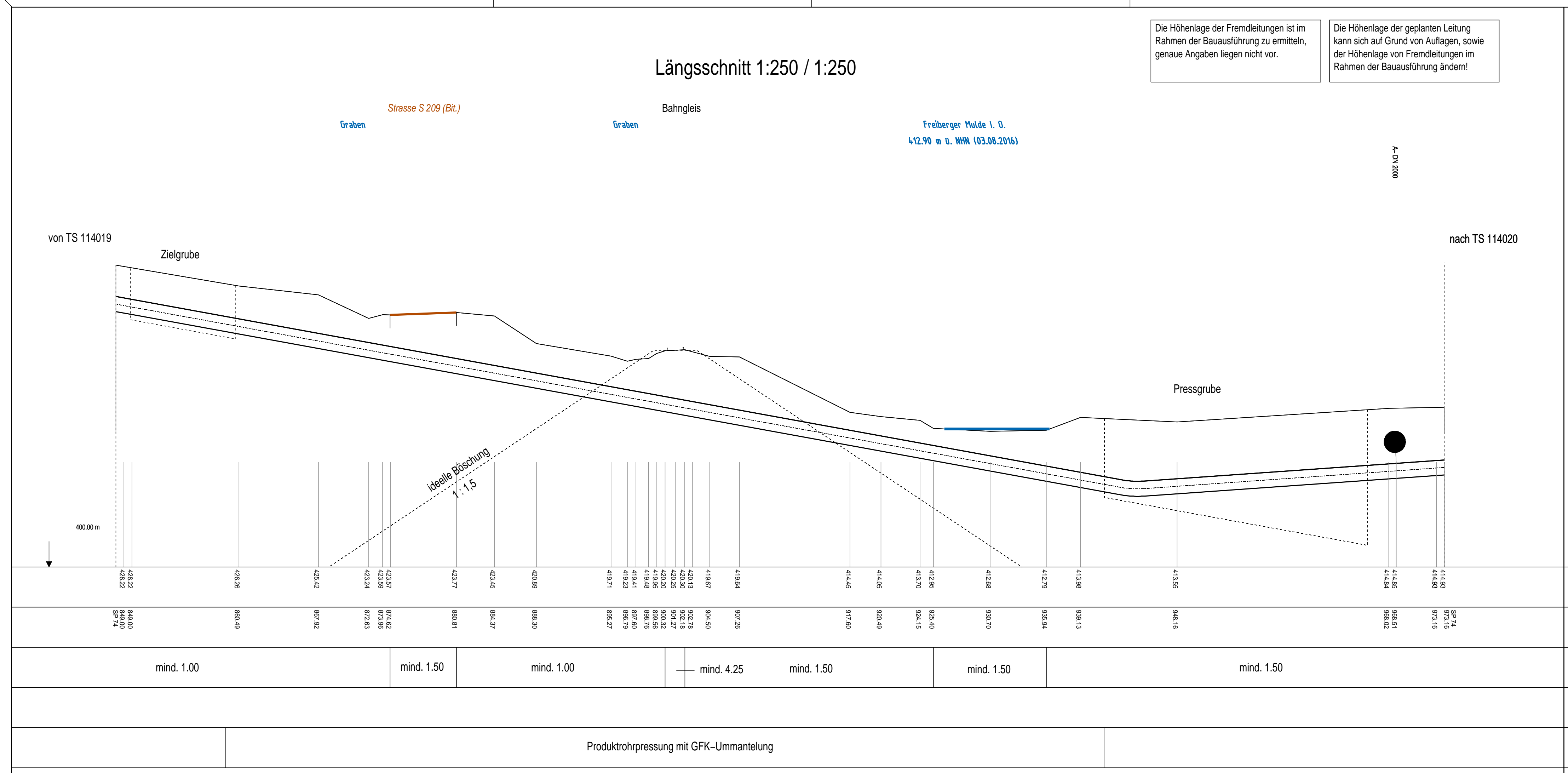
Schweinitz km

0m 10m 20m 30m 40m 50m

Maßstab 1:500

Plan-Nr. 18.00.00.PD.14.G.01

Revision C



Die Höhenlage der Fremdleitungen ist im Rahmen der Bauausführung zu ermitteln, genaue Angaben liegen nicht vor.

Die Höhenlage der geplanten Leitung kann sich auf Grund von Auflagen, sowie der Höhenlage von Fremdleitungen im Rahmen der Bauausführung ändern!

Längen

Länge aus 2D-Koordinaten 124.16 m

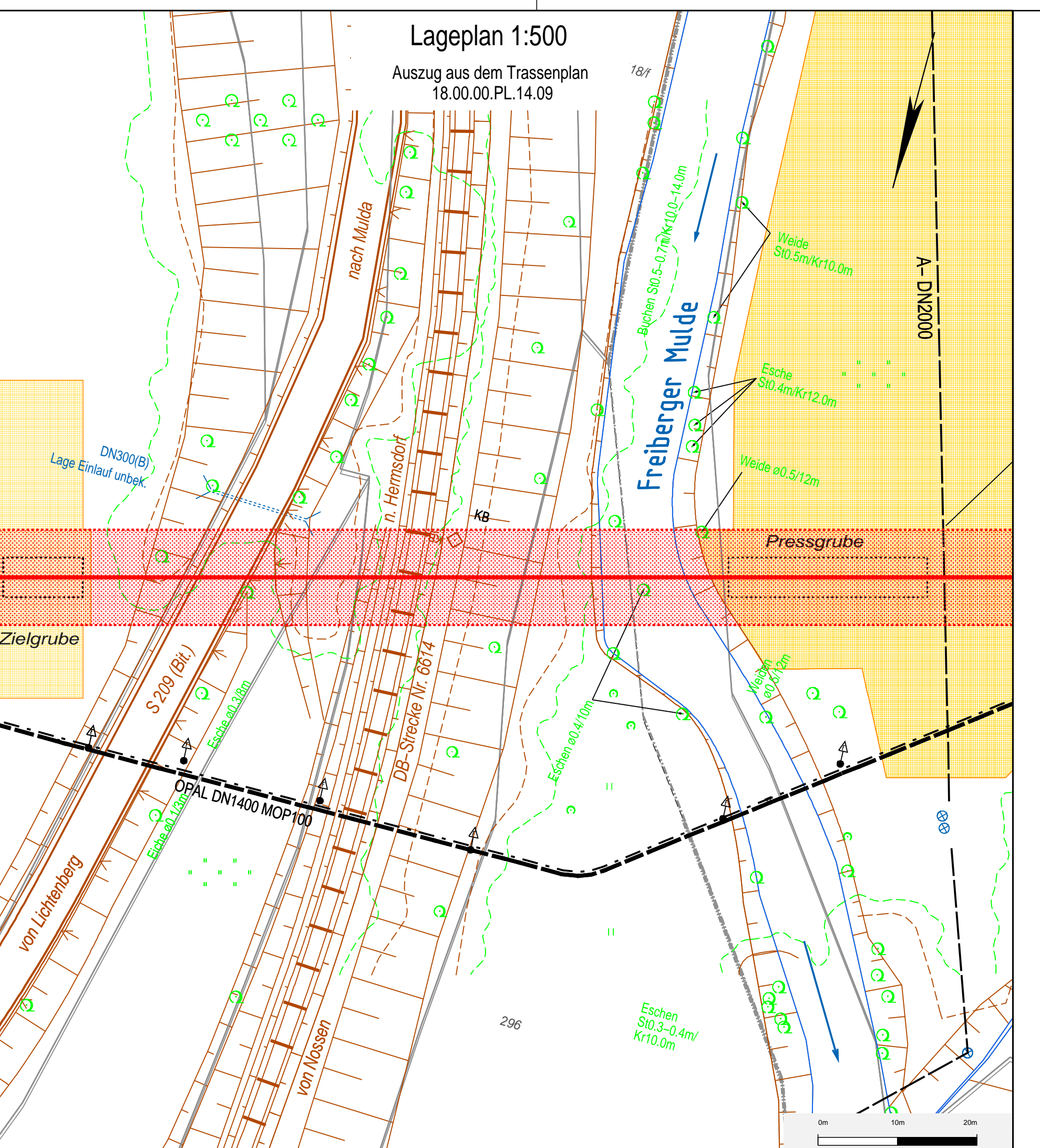
Länge aus 3D-Koordinaten 124.16 m

Zeichenerklärung (Längsprofil)

	Hauptleitung
	Armatur mit T-Stücken
	KKS-Fahne
	querende Kabel / Leitungen
	LWL-Kabel mit Kabelmuffe, Einziehgrube
	Kreuzende Freileitung (Durchfahrthöhe)
	Sonderbauwerk
	Betonreiter
	MicroTunnel
	Mantelrohrpressung
	Produktrohrpressung
	HDD
	DirectPipe
	Schilderpfahl ohne, mit Flughaube
	Schilderpfahl mit KKS
	Düktetafel

nach TS 114020

	Geländehöhe ü. NHN	(m)
	Stationierung der horizont. Rohrachse	
	Überdeckung	(m)
	Rohr, Wanddicke	
	Einbauten, Schutzmaßnahmen	



Zeichenerklärung

Legende im Lageprofil gilt auch für den Trassenplan

	TP, PP, HP
	TS (Tangentenschnittpunkt)
	geplante Leitungssache mit Grunddienstbarkeitsflächen, temporärem Arbeitsstreifen und Stationierungspunkt
	Eigentums-, Erwerbsfläche
	Gemeindeschlüssel (05711000) 5
	eingemessener Grenzpunkt
	Kilometerstein, Kabelstein
	Gittermast (maßstäbl.)
	Beton-, Holz-, Stahlrohrmast
	Schieber, Einziehgrube
	Brunnen, Quelle
	Schacht / Deckel, Gully
	Durchlaß
	Fließrichtung
	Denkmal, Feldkreuz
	Zaun, Hecke
	Erdwall
	Laubbaum, markanter Laubbaum
	Nadelbaum, markanter Nadelbaum
	Busch
	topographische Begrenzungslinie
	Anodenfeld, -kabel (maßstäbl.)
	FM-Freileitung
	E-Freileitung (Hochspannung)
	andere Rohrleitung (Angabe des Mediums)
	Unterirdisches Kabel
	geplante Fremdleitung
	Drainagesauger, -sammel
	Staatsgrenze
	Landesgrenze
	Regierungsbezirksgrenze
	Kreisgrenze
	Gemeindengrenze
	Gemarkungsgrenze
	Flurgrenze
	Flurstücksgrenze
	Überhaken
	Schilderpfahl ohne, mit Flughaube (Planung)
	Schilderpfahl mit KKS (Planung)

Vorhabensträger: GASCADE

Generalplaner: C&E Vermessungstechnik GmbH & Co. KG, ProLine GmbH, Ing. und Planungsbüro LANGS

EUGAL

DN 1400 MOP 100

Lubmin nach Deutschneudorf

Kreis: Mittelsachsen, Gemeinde: Mulda/Sa., Gemarkung: Mulda, Randeck

Gde Mulda/Sa.

1:25.000

Rev.	erstellt	geprüft	freigegeben	Änderung			
A	18.07.2017	Schaller / C&E	31.07.2017	Wiener (ProLine)	31.07.2017	Breiding (GASCADE)	Erstellung Endfassung

-	06.06.2017	Schaller/C&E	20.07.2017	Wiener (ProLine)	21.07.2017	Breiding (GASCADE)	Ersterstellung
---	------------	--------------	------------	------------------	------------	--------------------	----------------

Kreuzungs-/Detailplan / Planung

Sachsen

Planfeststellungsverfahren

Unterlage 15.3

Kreuzungs-Nr. SP 74 + 930 m

Freiberger Mulde km

Maßstab: 1:500

Plan-Nr. 18.00.00.PD.14.G.02

Revision: A