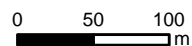


Neuregelung EGL 442 Limbach - Zwickau und Anschlussleitungen



Endbericht Faunakartierung			Maßstab 1:5.000	Plananlage 2
	Datum	Name	Thüringen	Ausgabeformat: DIN A3
Bearb.	25.04.2018	Koch		Blatt 21
Gepr.	25.04.2018	Weishaupt		
Freig.				
Stand	25.04.2018			

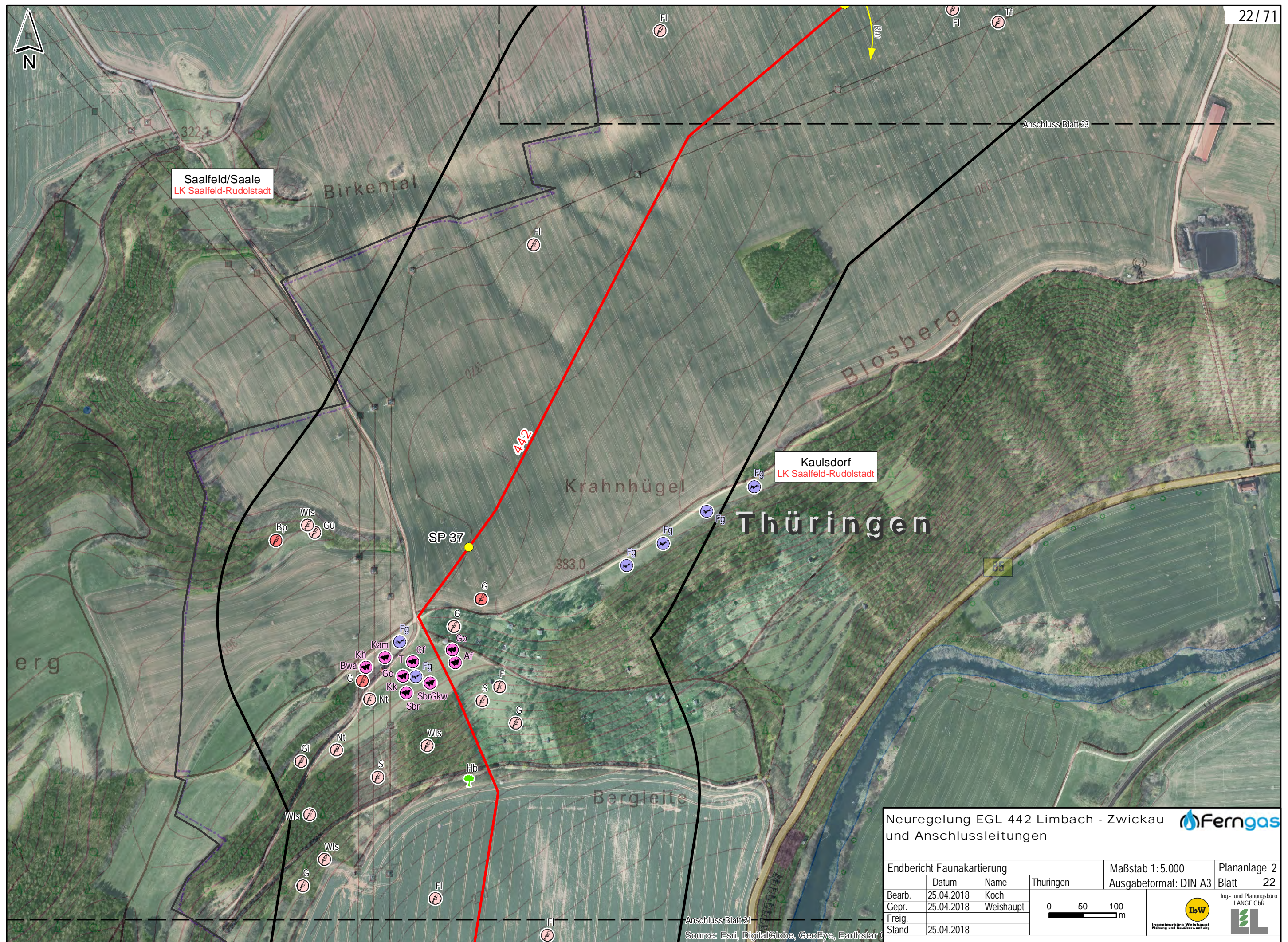


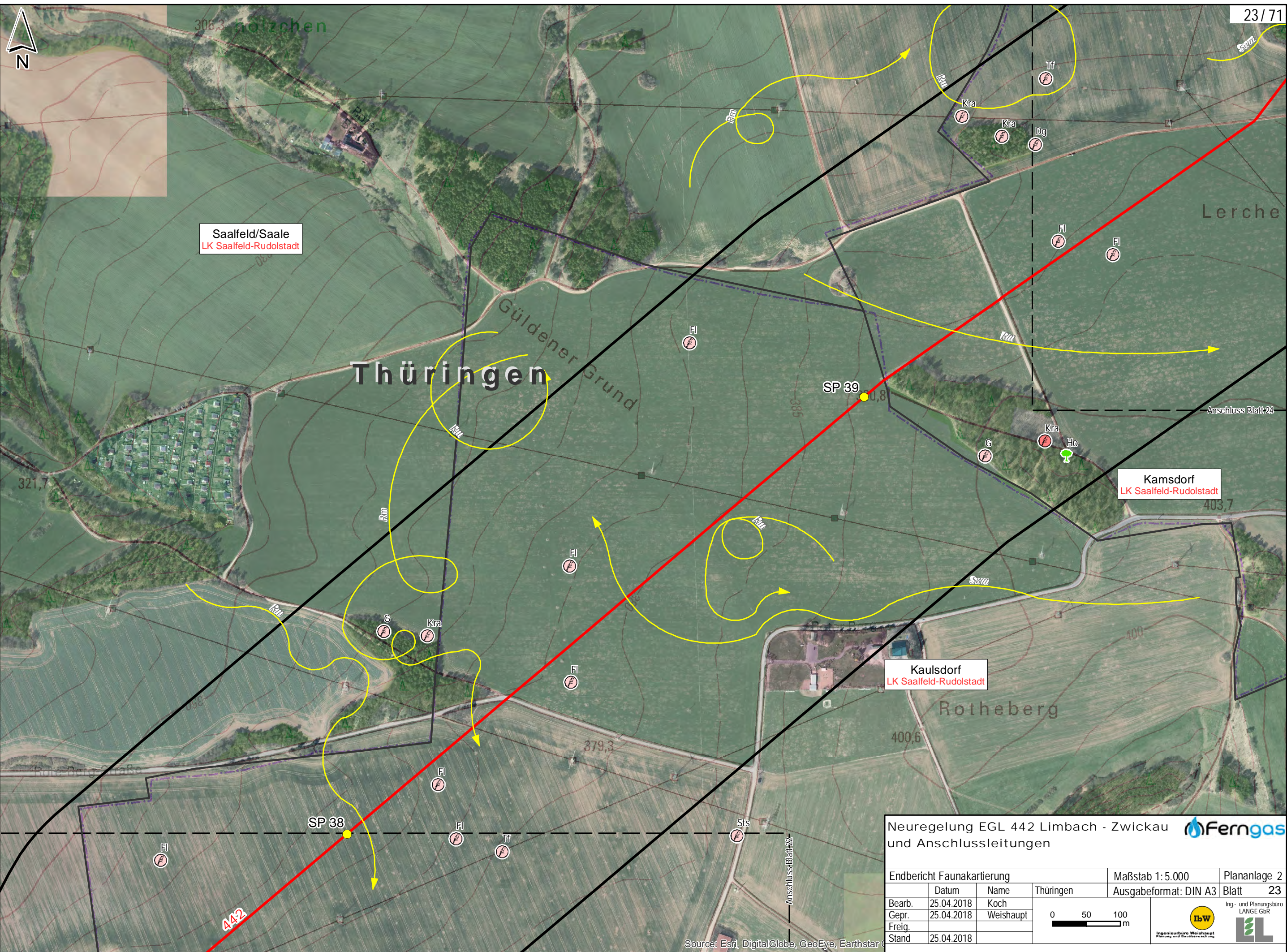
Ing.- und Planungsbüro LANGE GbR



Source: Esri, DigitalGlobe, GeoEye, Earthstar

Path: J:\Arcgis\Projekte\Zw\Layout\BioFaunaKart_Ergebnisse\LIZW_Fauna_Bestand.mxd

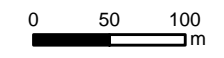




Neuregelung EGL 442 Limbach - Zwickau
und Anschlussleitungen



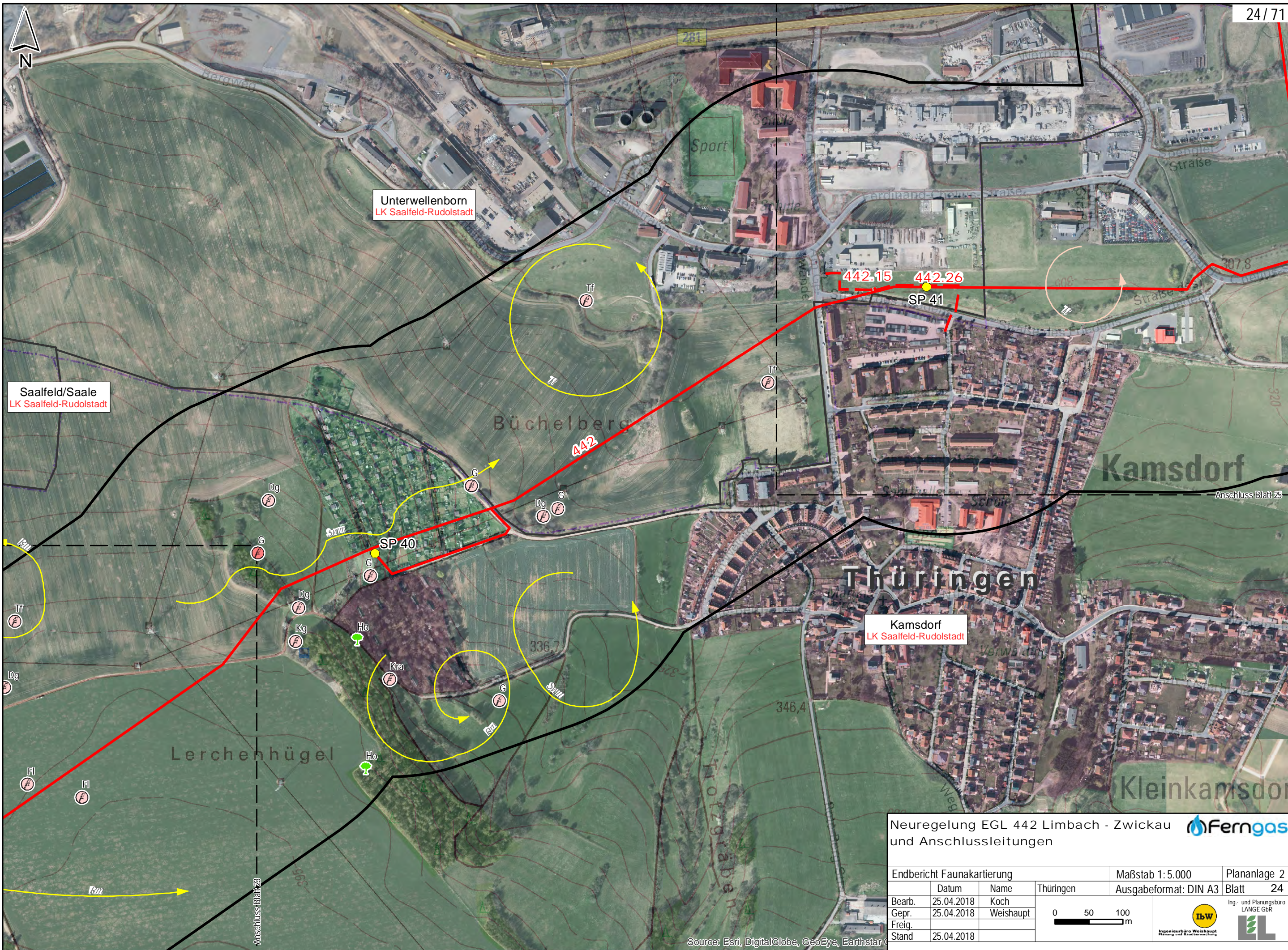
Endbericht Faunakartierung			Maßstab 1:5.000	Plananlage 2
	Datum	Name	Thüringen	Ausgabeformat: DIN A3
Bearb.	25.04.2018	Koch		Blatt 23
Gepr.	25.04.2018	Weishaupt		
Freig.				
Stand	25.04.2018			



Ing.- und Planungsbüro
LANGE GbR



Source: Esri, DigitalGlobe, GeoEye, Earthstar

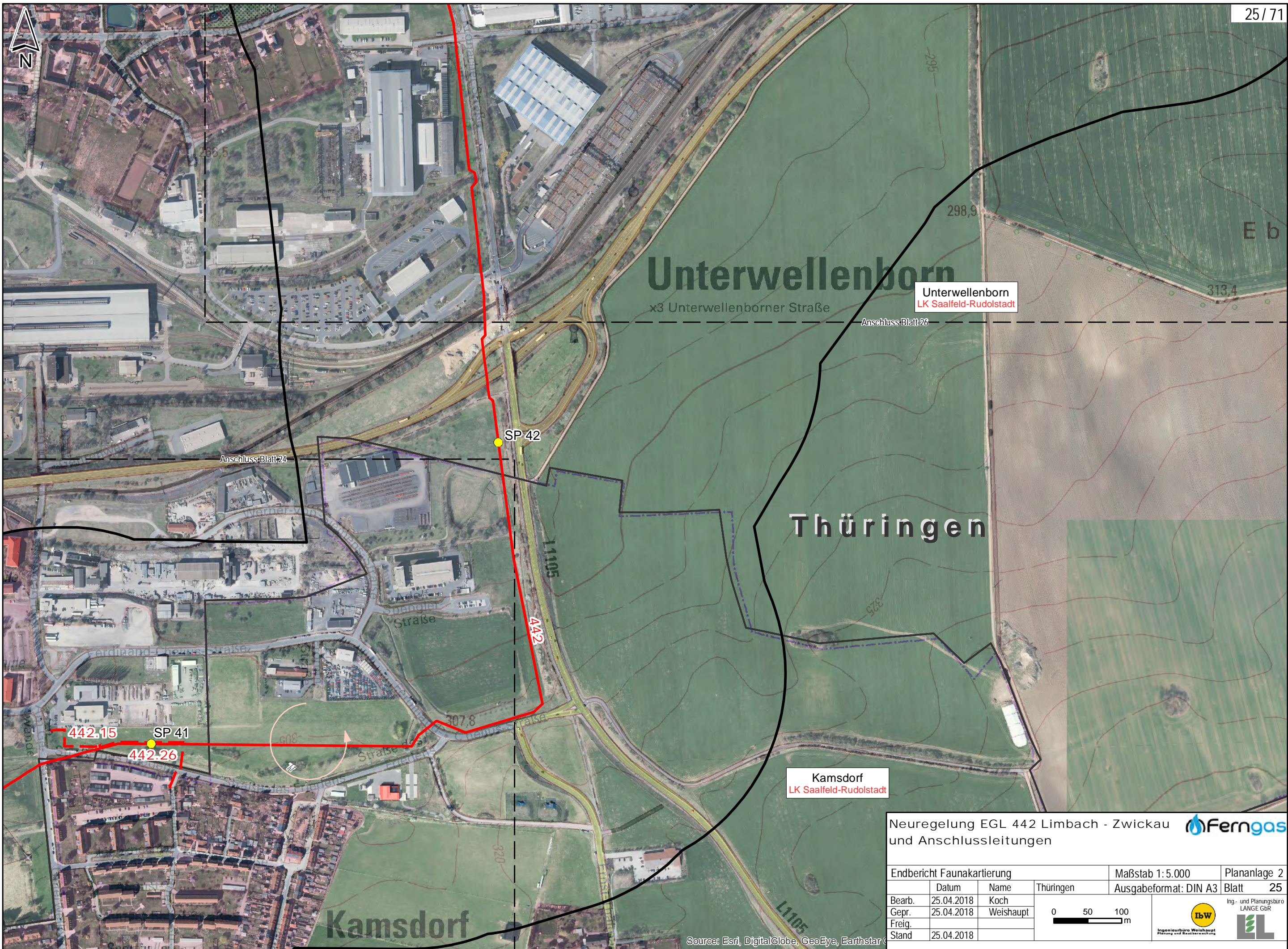


Neuregelung EGL 442 Limbach - Zwickau und Anschlussleitungen



Endbericht Faunakartierung				Maßstab 1: 5.000		Plananlage 2	
	Datum	Name	Thüringen	Ausgabeformat: DIN A3		Blatt 24	
Bearb.	25.04.2018	Koch				Ing.- und Planungsbüro LANGE GbR	
Gepr.	25.04.2018	Weishaupt					
Freig.							
Stand	25.04.2018						

Source: Esri, DigitalGlobe, GeoEye, Earthstar

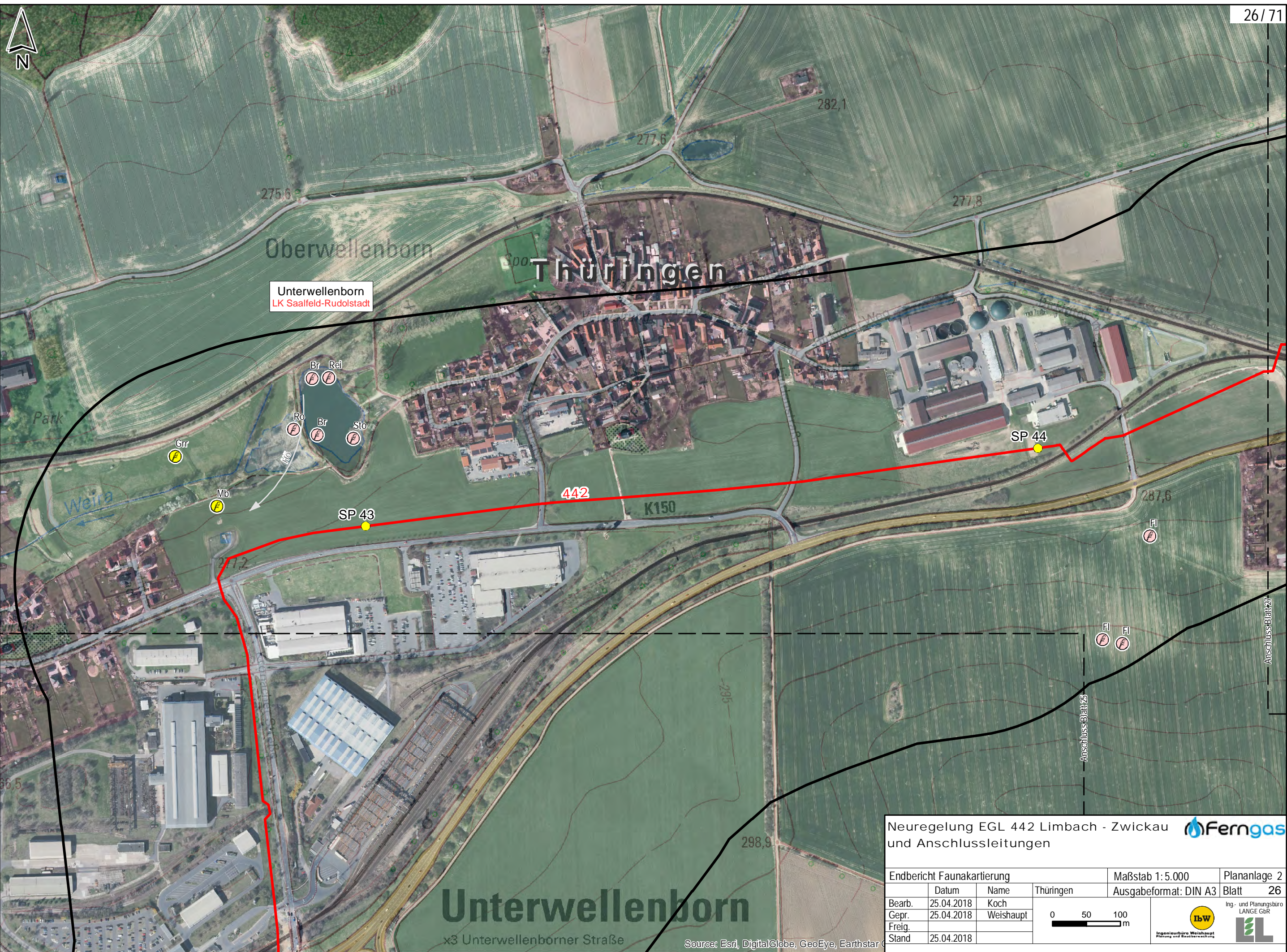


Neuregelung EGL 442 Limbach - Zwickau
und Anschlussleitungen

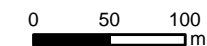



Endbericht Faunakartierung			Maßstab 1:5.000	Plananlage 2
	Datum	Name	Thüringen	Ausgabeformat: DIN A3 Blatt 25
Bearb.	25.04.2018	Koch		Ing.- und Planungsbüro LANGE GbR
Gepr.	25.04.2018	Weishaupt		
Freig.				
Stand	25.04.2018			





Neuregelung EGL 442 Limbach - Zwickau  und Anschlussleitungen

Endbericht Faunakartierung				Maßstab 1:5.000		Plananlage 2	
	Datum	Name	Thüringen	Ausgabeformat: DIN A3		Blatt	26
Bearb.	25.04.2018	Koch				Ing.- und Planungsbüro LANGE GbR	
Gepr.	25.04.2018	Weishaupt					
Freig.							
Stand	25.04.2018						

Unterwellenborn
x3 Unterwellenborner Straße

Source: Esri, DigitalGlobe, GeoEye, Earthstar



Anschluss Blatt 26

Anschluss Blatt 26

Unterwellenborn
LK Saalfeld-Rudolstadt

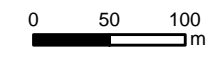
Krölpa
Saale-Orla-Kreis

Thüringen

Neuregelung EGL 442 Limbach - Zwickau
und Anschlussleitungen

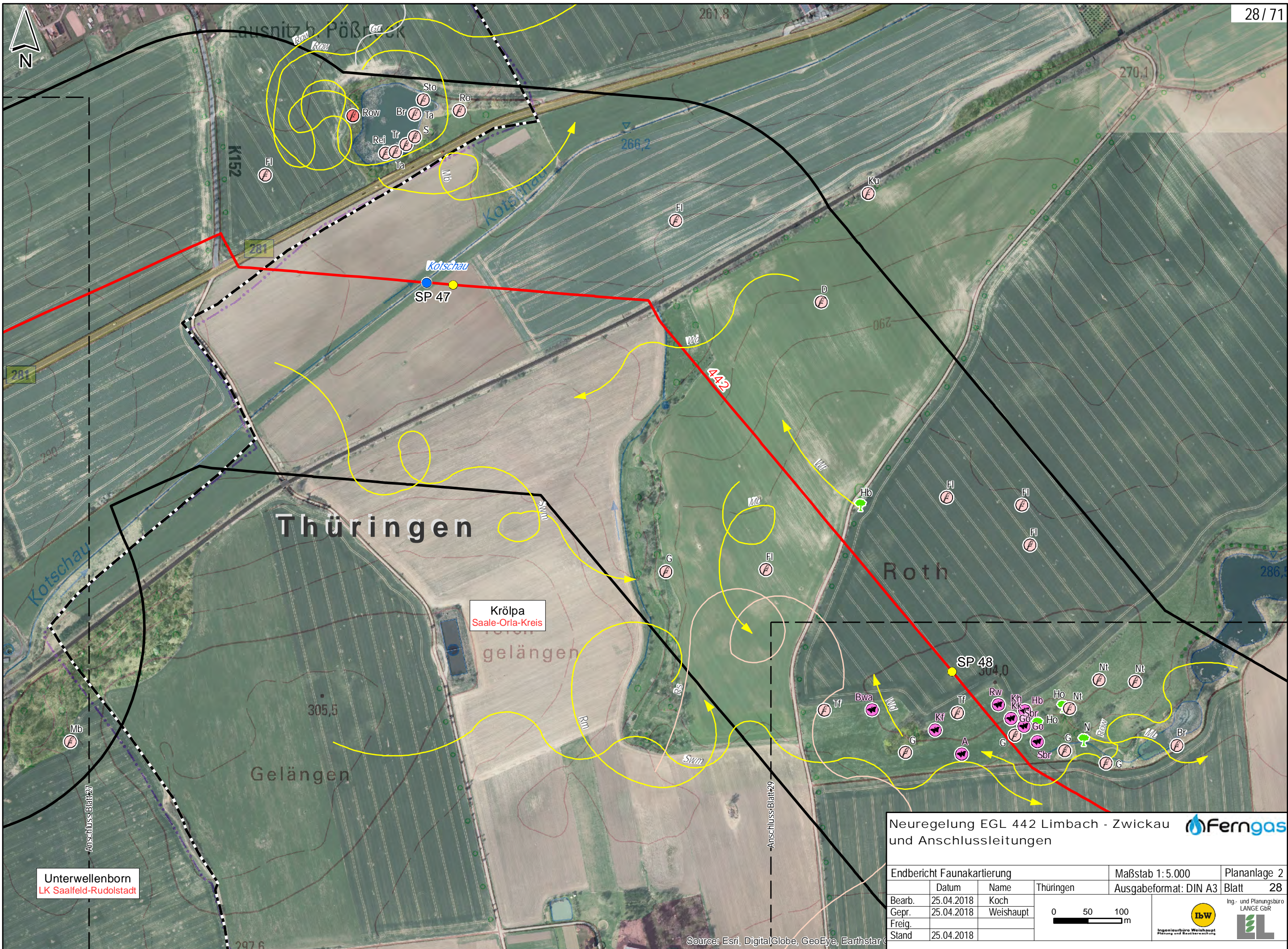


Endbericht Faunakartierung			Maßstab 1:5.000	Plananlage 2
	Datum	Name	Thüringen	Ausgabeformat: DIN A3
Bearb.	25.04.2018	Koch		Blatt 27
Gepr.	25.04.2018	Weishaupt		
Freig.				
Stand	25.04.2018			



Source: Esri, DigitalGlobe, GeoEye, Earthstar

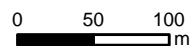
Path: J:\Arcgis\Projekte\lwz\layout\BioFaunaKart_Ergebnisse\LIZW_Fauna_Bestand.mxd



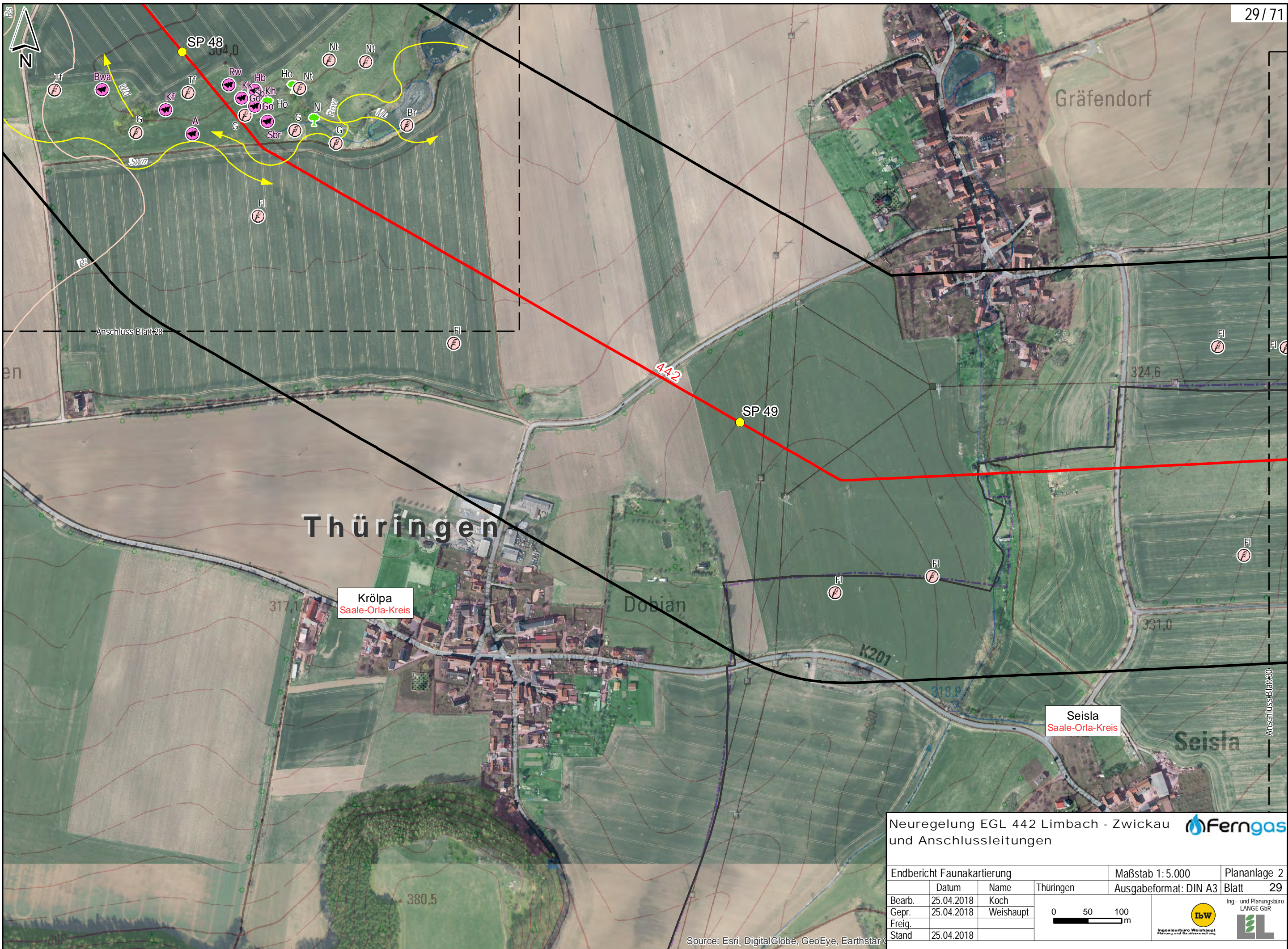
Neuregelung EGL 442 Limbach - Zwickau
und Anschlussleitungen



Endbericht Faunakartierung			Maßstab 1:5.000	Plananlage 2
	Datum	Name	Thüringen	Ausgabeformat: DIN A3
Bearb.	25.04.2018	Koch		Blatt 28
Gepr.	25.04.2018	Weishaupt		
Freig.				
Stand	25.04.2018			



Source: Esri, DigitalGlobe, GeoEye, Earthstar

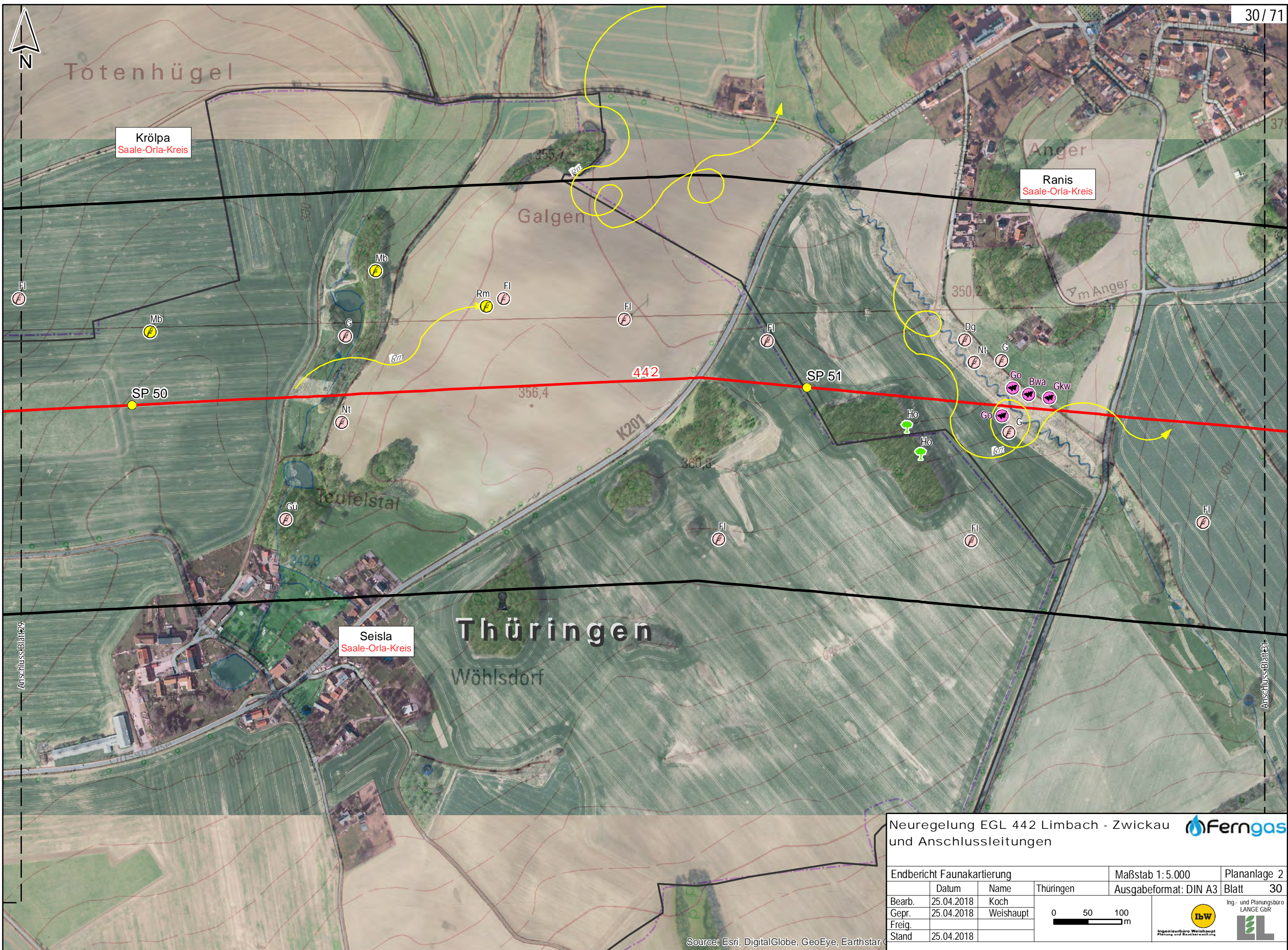


Neuregelung EGL 442 Limbach - Zwickau und Anschlussleitungen




Endbericht Faunakartierung				Maßstab 1:5.000		Plananlage 2	
	Datum	Name	Thüringen	Ausgabeformat: DIN A3		Blatt 29	
Bearb.	25.04.2018	Koch					
Gepr.	25.04.2018	Weishaupt					
Freig.							
Stand	25.04.2018						

Source: Esri, DigitalGlobe, GeoEye, Earthstar



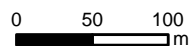


Neuregelung EGL 442 Limbach - Zwickau

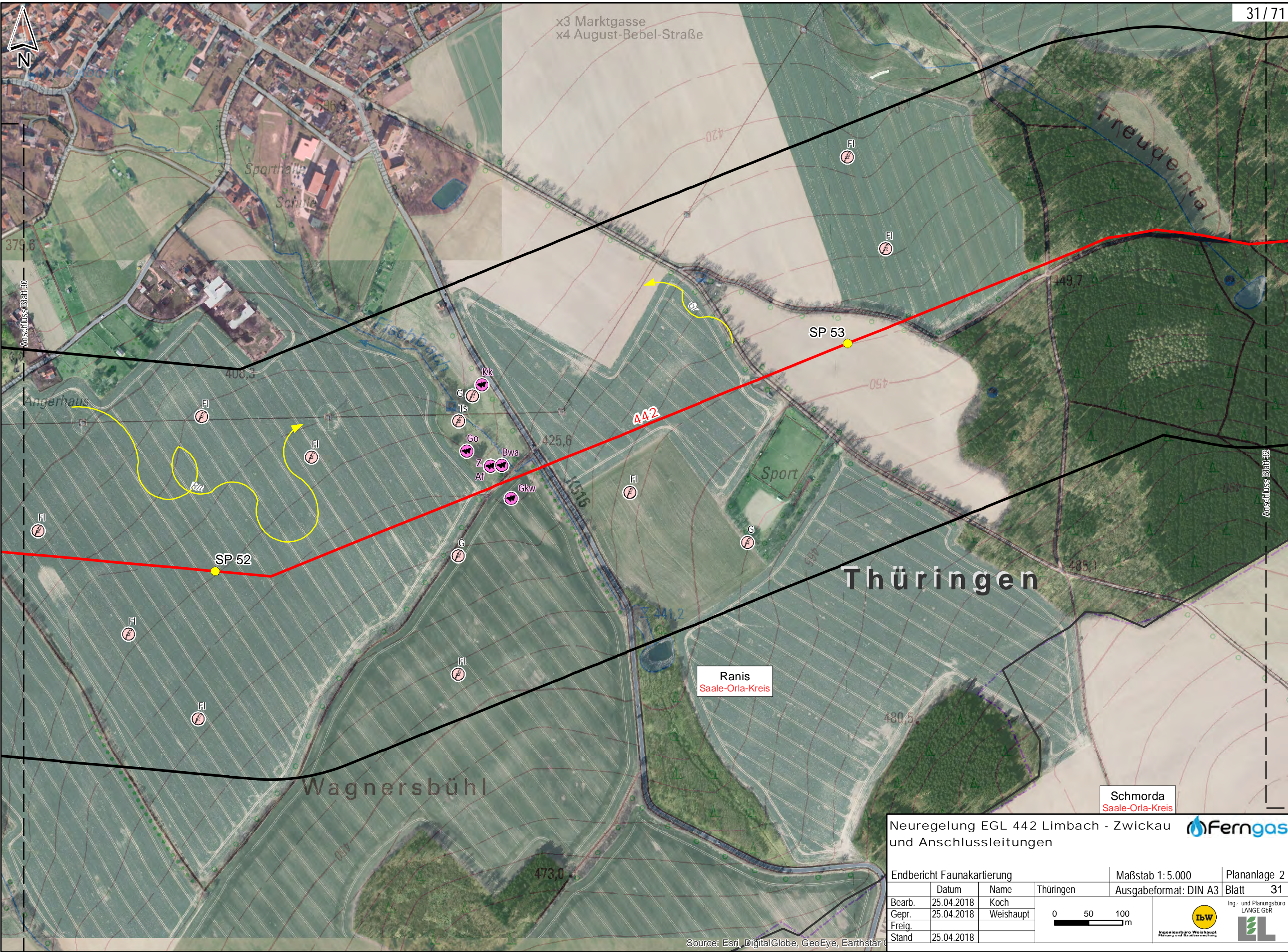
und Anschlussleitungen



Endbericht Faunakartierung			Maßstab 1:5.000	Plananlage 2
	Datum	Name	Thüringen	Ausgabeformat: DIN A3
Bearb.	25.04.2018	Koch		Blatt 30
Gepr.	25.04.2018	Weishaupt		
Freig.				
Stand	25.04.2018			



Ing.- und Planungsbüro
LANGE GbR



Thüringen

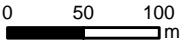
Ranis
Saale-Orla-Kreis

Schmorda
Saale-Orla-Kreis

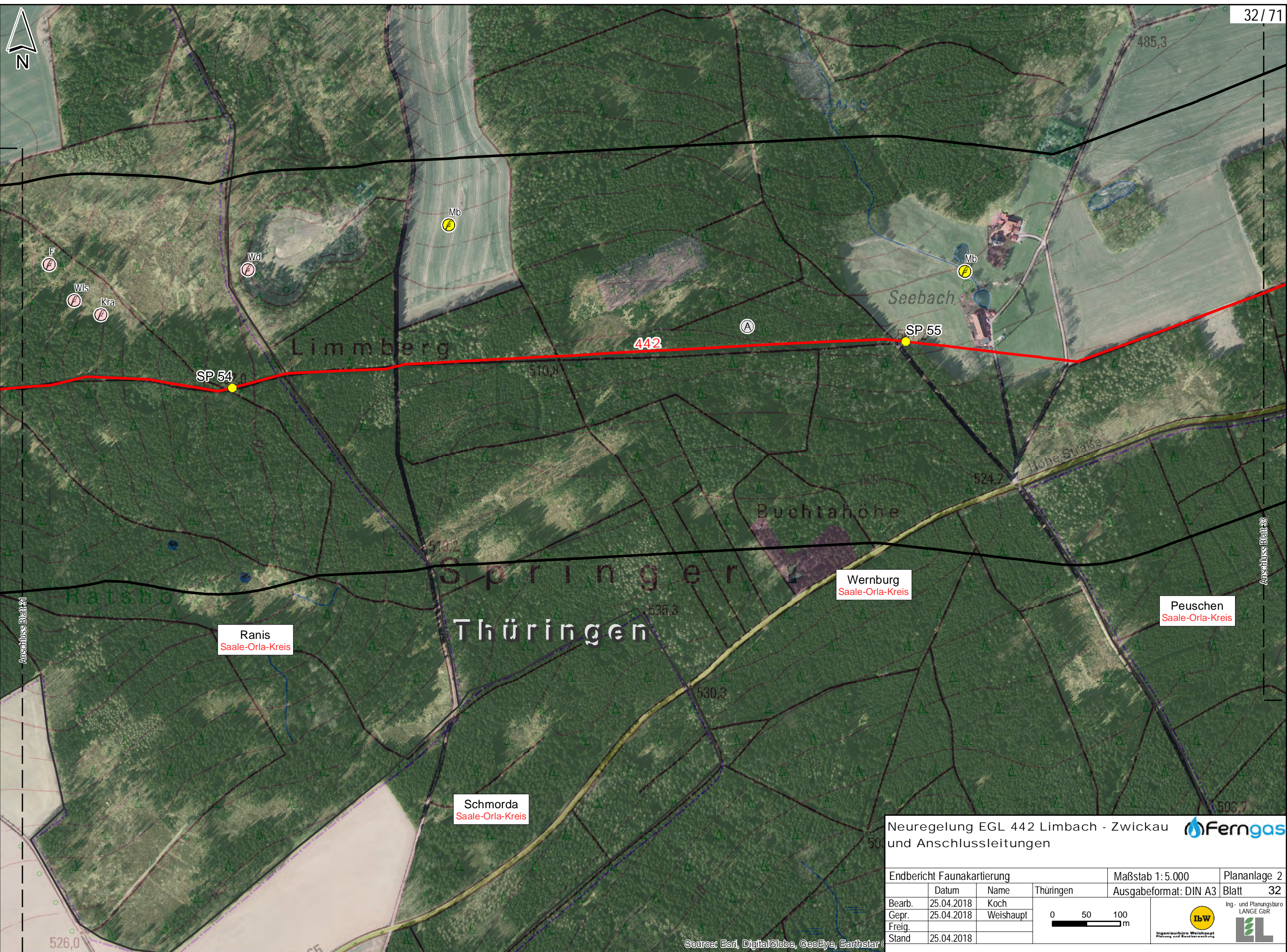
Neuregelung EGL 442 Limbach - Zwickau
und Anschlussleitungen



Endbericht Faunakartierung			Maßstab 1:5.000	Plananlage 2
	Datum	Name	Thüringen	Ausgabeformat: DIN A3
Bearb.	25.04.2018	Koch		Blatt 31
Gepr.	25.04.2018	Weishaupt		
Freig.				
Stand	25.04.2018			



Source: Esri, DigitalGlobe, GeoEye, Earthstar

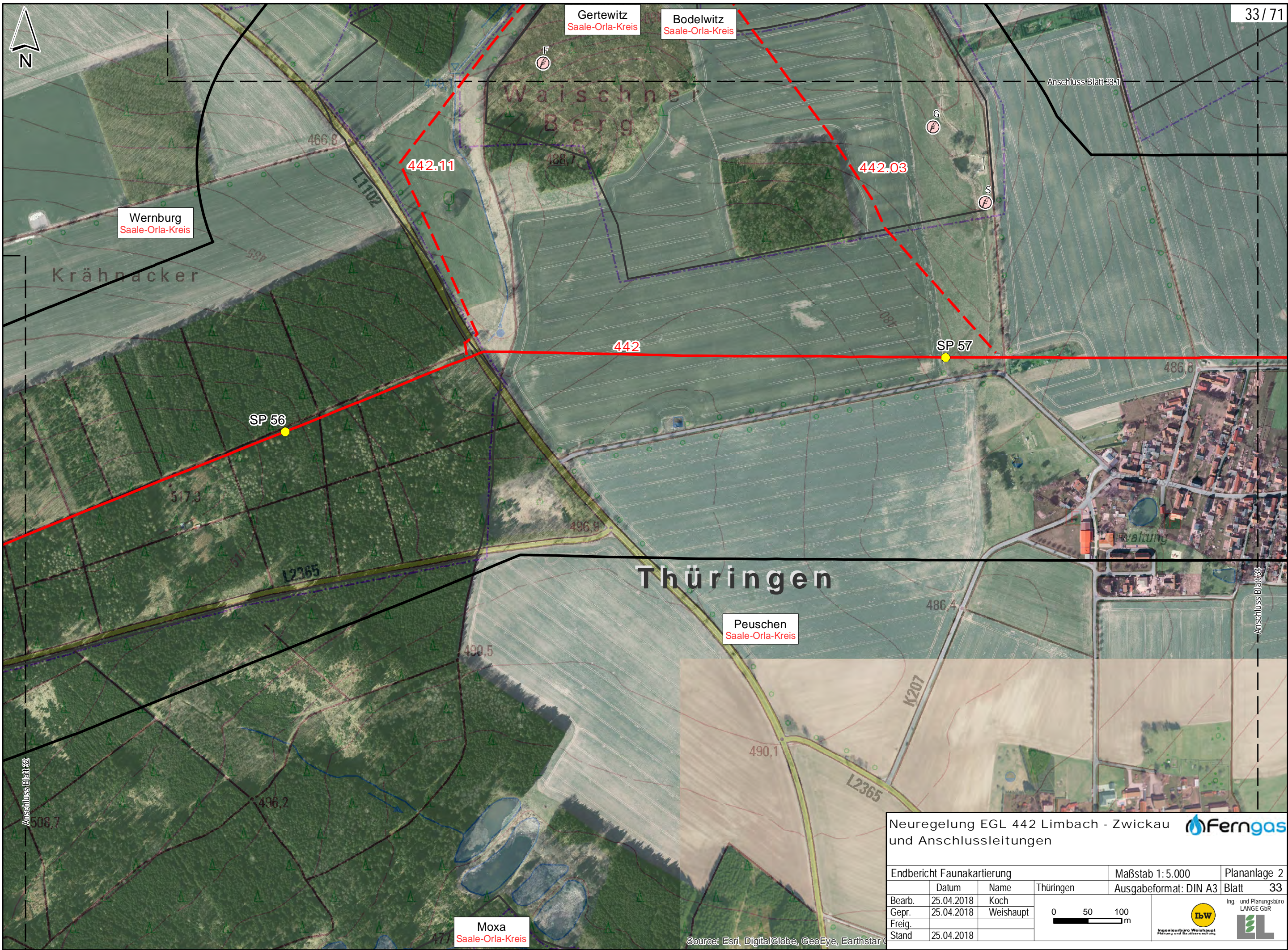


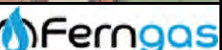
Neuregelung EGL 442 Limbach - Zwickau und Anschlussleitungen





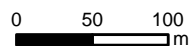
Endbericht Faunakartierung				Maßstab 1:5.000		Plananlage 2	
	Datum	Name	Thüringen	Ausgabeformat: DIN A3		Blatt	32
Bearb.	25.04.2018	Koch					
Gepr.	25.04.2018	Weishaupt					
Freig.							
Stand	25.04.2018						

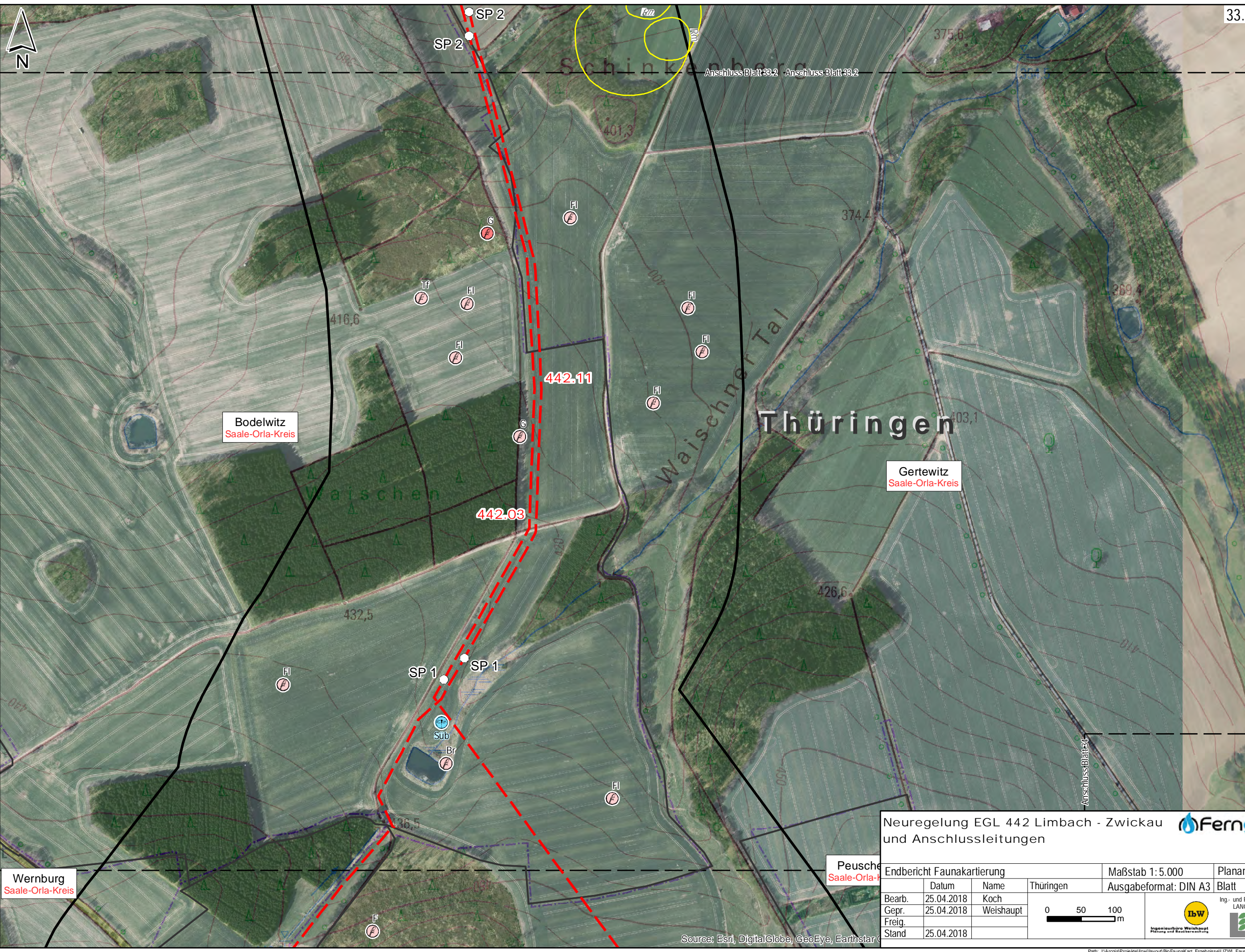
Source: Esri, DigitalGlobe, GeoEye, Earthstar



Neuregelung EGL 442 Limbach - Zwickau und Anschlussleitungen 

Endbericht Faunakartierung				Maßstab 1:5.000	Plananlage 2
	Datum	Name	Thüringen	Ausgabeformat: DIN A3	Blatt 33
Bearb.	25.04.2018	Koch			
Gepr.	25.04.2018	Weishaupt			
Freig.					
Stand	25.04.2018				





Wernburg
Saale-Orla-Kreis

Bodelwitz
Saale-Orla-Kreis

Gertewitz
Saale-Orla-Kreis

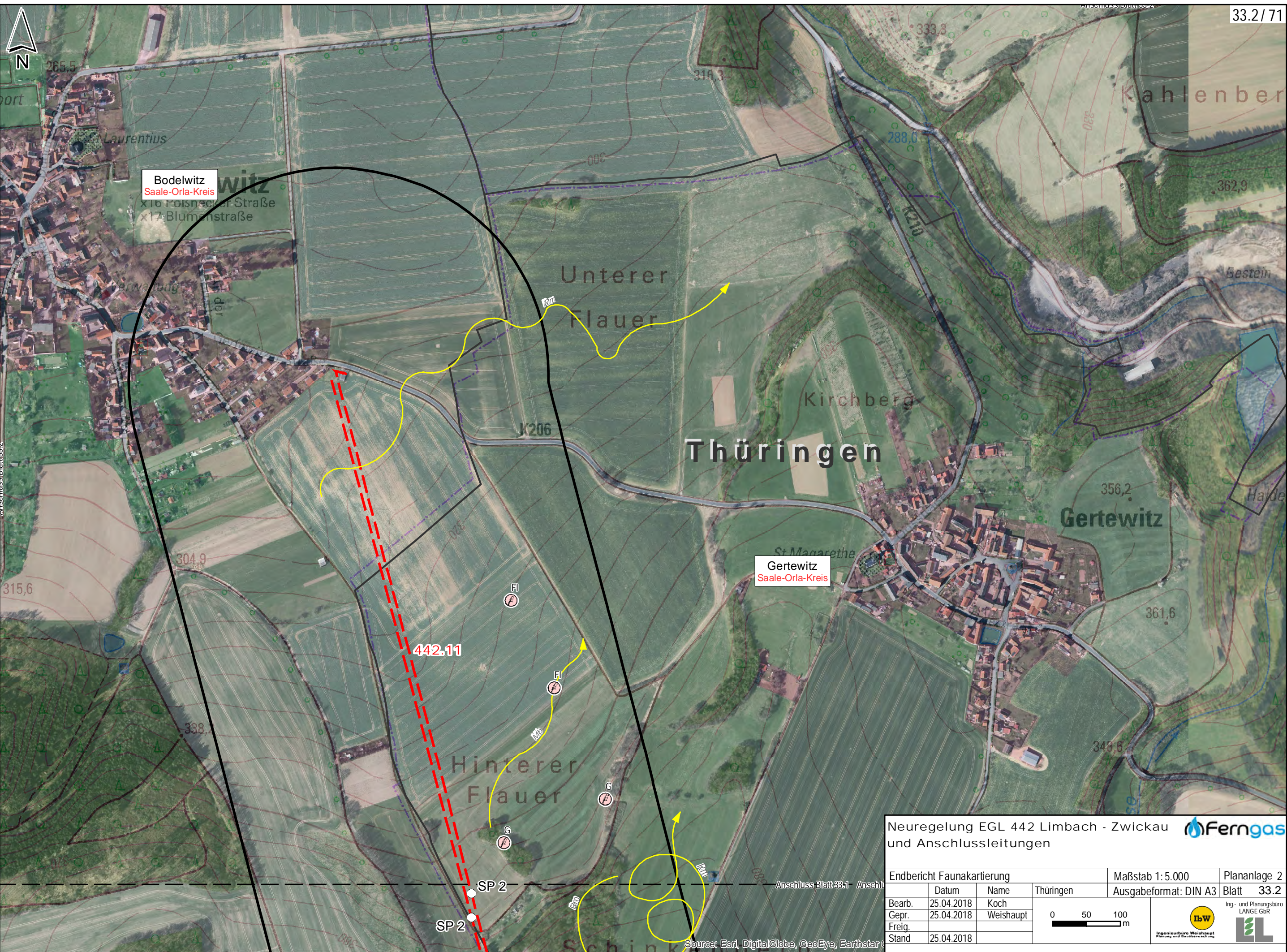
Peusche
Saale-Orla-Kreis

Neuregelung EGL 442 Limbach - Zwickau
und Anschlussleitungen



Endbericht Faunakartierung			Thüringen	Maßstab 1: 5.000	Plananlage 2
Bearb.	25.04.2018	Koch		Ausgabeformat: DIN A3	Blatt 33.1
Gepr.	25.04.2018	Weishaupt		Ing- und Planungsbüro LANGE GbR	
Freig.	25.04.2018				
Stand	25.04.2018				

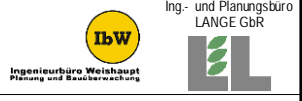
Source: Esri, DigitalGlobe, GeoEye, Earthstar



Neuregelung EGL 442 Limbach - Zwickau und Anschlussleitungen



Endbericht Faunakartierung			Maßstab 1:5.000	Plananlage 2
Bearb.	25.04.2018	Koch	Thüringen	Blatt 33.2
Gepr.	25.04.2018	Weishaupt	Ausgabeformat: DIN A3	
Freig.				
Stand	25.04.2018			



Source: Esri, DigitalGlobe, GeoEye, Earthstar

Grobengereuth
Saale-Orla-Kreis

Gertewitz
Saale-Orla-Kreis



Anschluss Blatt 38a

439,4

SP 58

SP 59

442

Laskau

Peuschen

Thüringen

Peuschen
Saale-Orla-Kreis

Anschluss Blatt 35

Anschluss Blatt 38

Neuregelung EGL 442 Limbach - Zwickau
und Anschlussleitungen



Endbericht Faunakartierung

Maßstab 1:5.000

Plananlage 2

Datum 25.04.2018

Name Koch

Thüringen

Ausgabeformat: DIN A3

Blatt 34

Bearb. 25.04.2018

Gepr. 25.04.2018

Freig.

Stand 25.04.2018

Weishaupt

0 50 100 m

Ing- und Planungsbüro

LANGE GbR

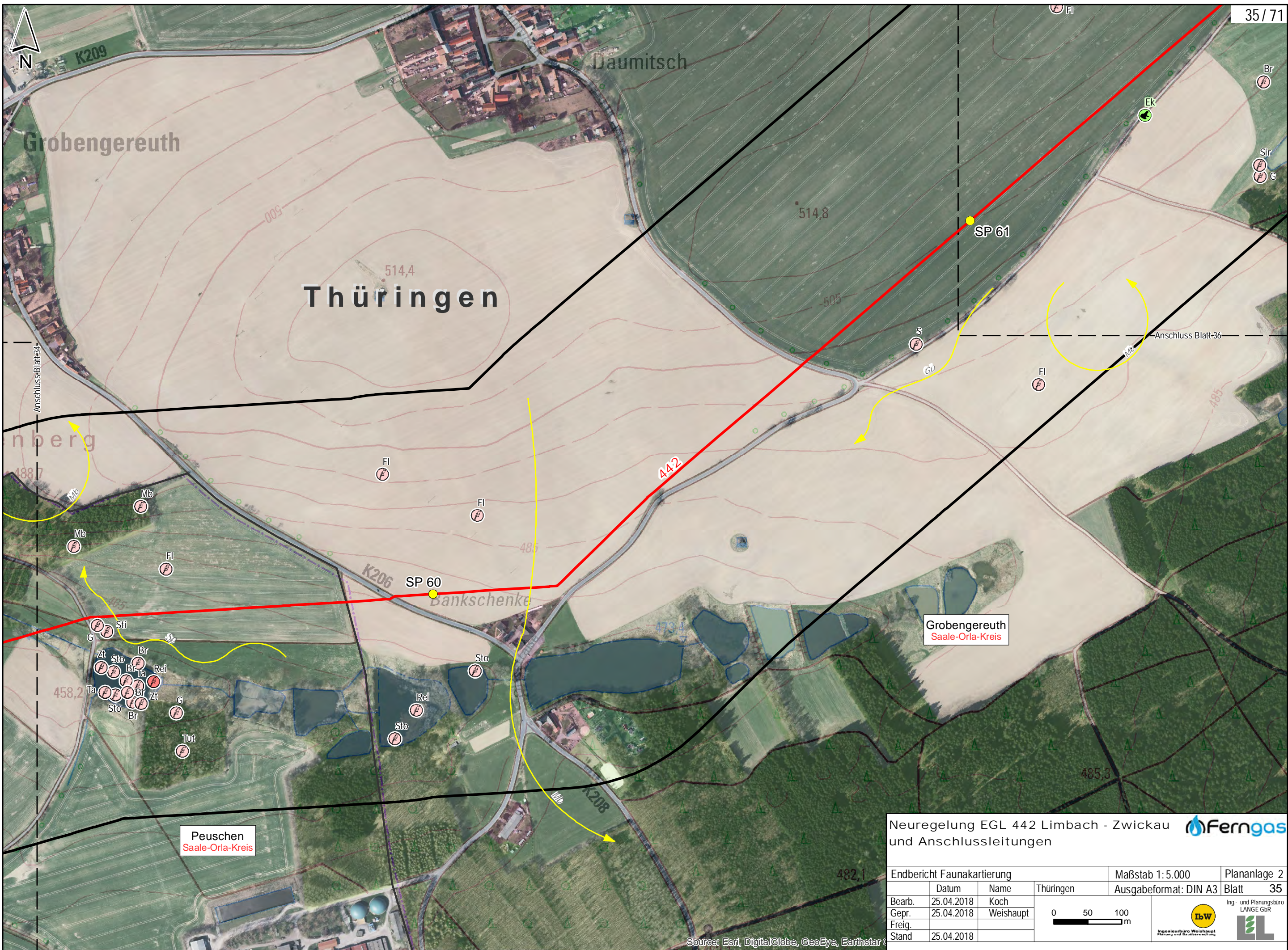
ILW

Ingenieurbüro Weishaupt

Planung und Baubewachung

Source: Esri, DigitalGlobe, GeoEye, Earthstar

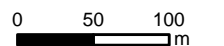
Path: J:\Arcgis\Projekte\lw\layout\BioFaunaKart_Ergebnisse\LIZW_Fauna_Bestand.mxd



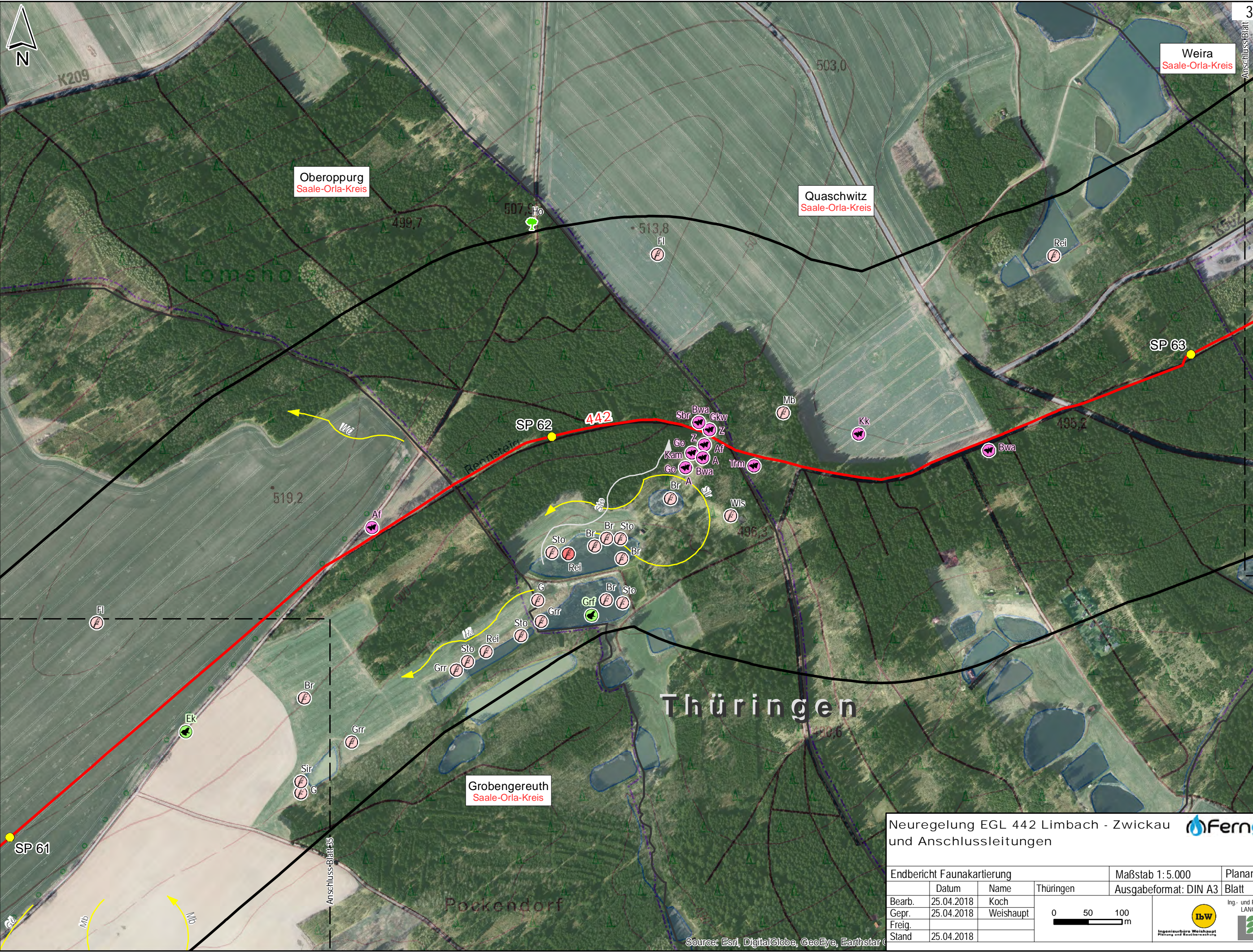
Neuregelung EGL 442 Limbach - Zwickau und Anschlussleitungen



Endbericht Faunakartierung			Maßstab 1:5.000	Plananlage 2
	Datum	Name	Thüringen	Ausgabeformat: DIN A3
Bearb.	25.04.2018	Koch		Blatt 35
Gepr.	25.04.2018	Weishaupt		
Freig.				
Stand	25.04.2018			



Source: Esri, DigitalGlobe, GeoEye, Earthstar



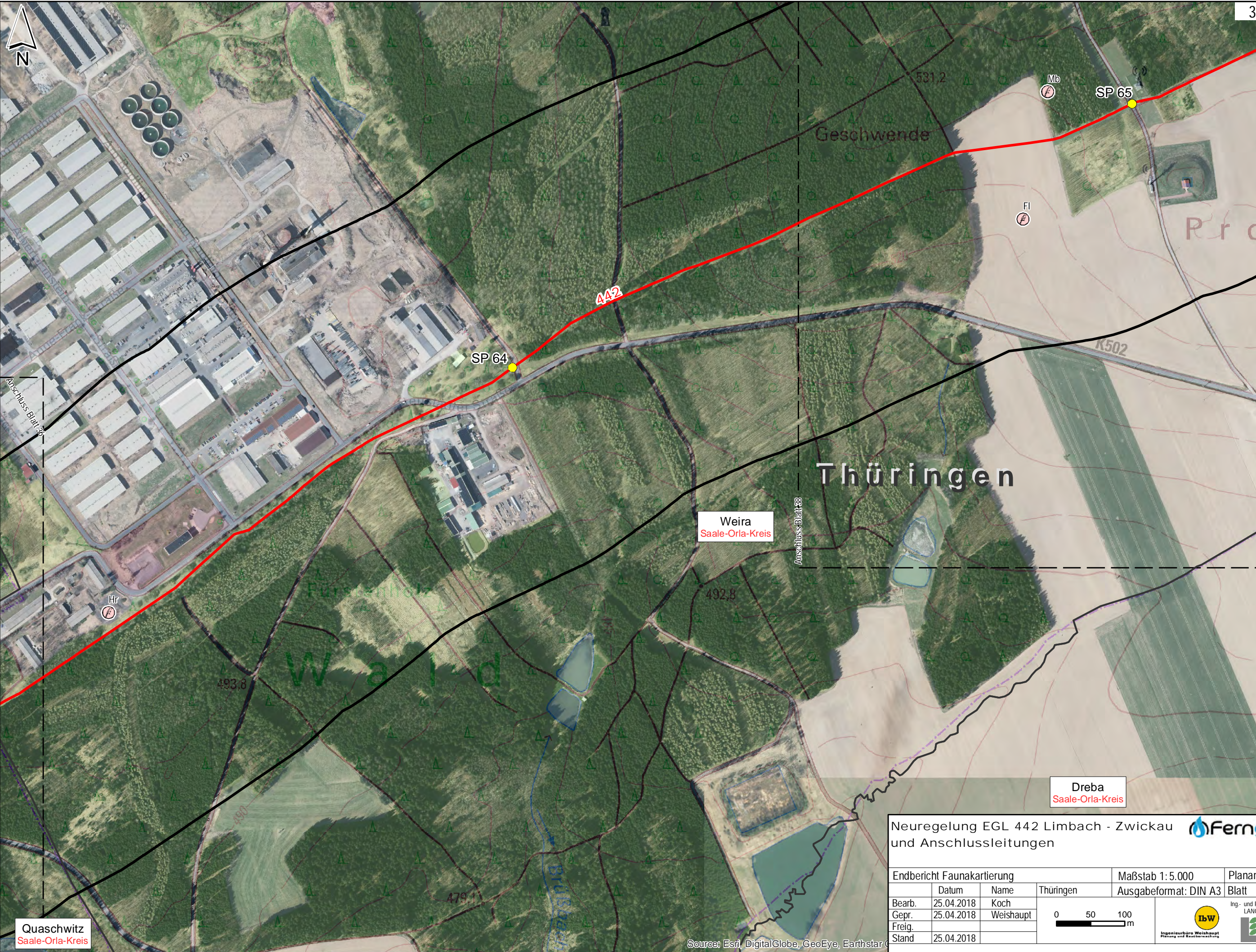
Neuregelung EGL 442 Limbach - Zwickau und Anschlussleitungen



Endbericht Faunakartierung			Maßstab 1:5.000	Plananlage 2
	Datum	Name	Thüringen	Ausgabeformat: DIN A3 Blatt 36
Bearb.	25.04.2018	Koch		Ing- und Planungsbüro LANGE GbR
Gepr.	25.04.2018	Weishaupt		
Freig.				
Stand	25.04.2018			



Source: Esri, DigitalGlobe, GeoEye, Earthstar



Quaschwitz
Saale-Orla-Kreis

Weira
Saale-Orla-Kreis

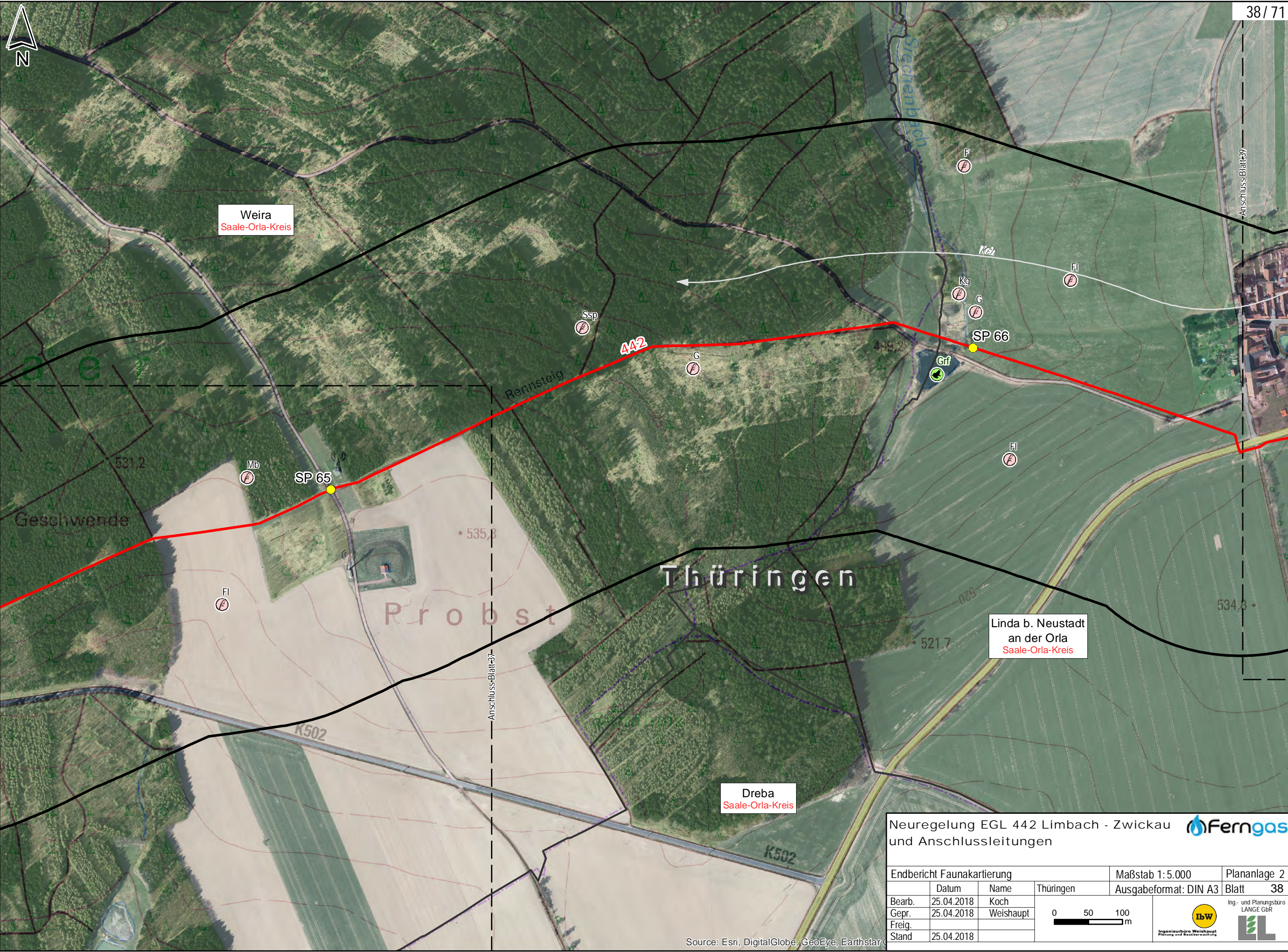
Dreba
Saale-Orla-Kreis

Neuregelung EGL 442 Limbach - Zwickau
und Anschlussleitungen



Endbericht Faunakartierung				Maßstab 1:5.000		Plananlage 2	
	Datum	Name	Thüringen	Ausgabeformat: DIN A3		Blatt	37
Bearb.	25.04.2018	Koch				Ing.- und Planungsbüro LANGE GbR	
Gepr.	25.04.2018	Weishaupt					
Freig.							
Stand	25.04.2018						

Source: Esri, DigitalGlobe, GeoEye, Earthstar



Neuregelung EGL 442 Limbach - Zwickau und Anschlussleitungen



Endbericht Faunakartierung				Maßstab 1:5.000	Plananlage 2
	Datum	Name	Thüringen	Ausgabeformat: DIN A3	Blatt 38
Bearb.	25.04.2018	Koch			Ing.- und Planungsbüro LANGE GbR
Gepr.	25.04.2018	Weishaupt			
Freig.					
Stand	25.04.2018				

Source: Esri, DigitalGlobe, GeoEye, Earthstar