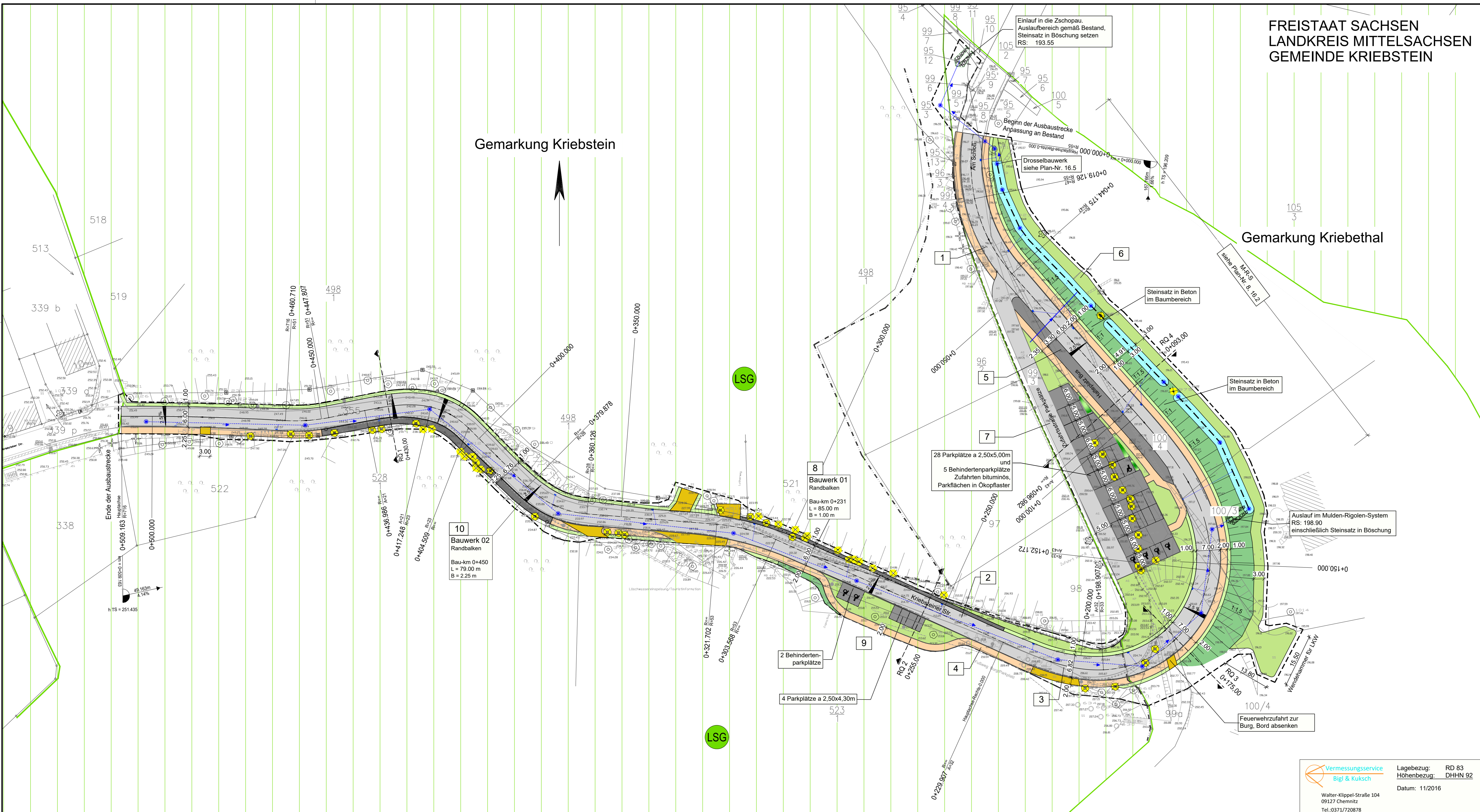


FREISTAAT SACHSEN
LANDKREIS MITTELSACHSEN
GEMEINDE KRIEBSTEIN

Gemarkung Kriebstein

Gemarkung Kriebethal



Zeichenerklärung

Planung

- Fahrbahn mit Achse
- Bankett
- Gehweg mit Bord (HB + TB)
- Haltestelle Bus
- Randbalken
- PKW-Parkplätze
- Dammböschung
- Straßennebenflächen
- Zufahrt
- Bord, abgesenkt
- Hecke, Sträucher Neupflanzung

Verwaltung

- Flurstücksgrenze
- Gemarkungsgrenze

Sonstiges

- Baumfällung
- Baufeldgrenze
- Rückbaustrecke

Entwässerung

vorhanden geplant

- Mulden-Rigolen-System (M-R-S)
- Regenwasserleitung DN 300 PP mit Angabe von Fließrichtung
- Ablaufschacht
- Straßenablauf

Schutzgebiete

Natur, Landschaft, Wasser

- LSG: Landschaftsschutzgebiet

Reglungsverzeichnis

1 lfd. Nummer im Reglungsverzeichnis

Neigungsbrechpunkt
mit Angabe von Ausrundungshalbmesser, Längsneigung mit Abstand zum nächsten Neigungsbrechpunkt

Querneigung

H = 161.550

13.774m / 4.71% 24.072m / 5.74%

2.5%

Entwurfsbearbeitung:		Bearbeitet:	Reinhold
Datum:	03. März 2021	Gezeichnet:	Gorajski / Liebscher
		Geprüft:	Tischer
		Projekt-Nr.:	2016069

	Bearbeitet:	
	Geprüft:	
	Bearbeitet:	
	Geprüft:	

d	Nr.	Art der Änderung	Datum	Zeichen
c				
b				
a				

Feststellungsentwurf

Straße / Abschn.-Nr. / Station: K 8215 / 3. BA / 0+000 - 0+509,16 (von - bis)	Unterlage / Blatt Nr.: 5
PROJIS-Nr.:	Lageplan
Maßstab: 1:500	

Ausbau K 8215 Schweikershain - Kriebstein 3. BA	
aufgestellt:	genehmigt:
_____	_____
_____	_____