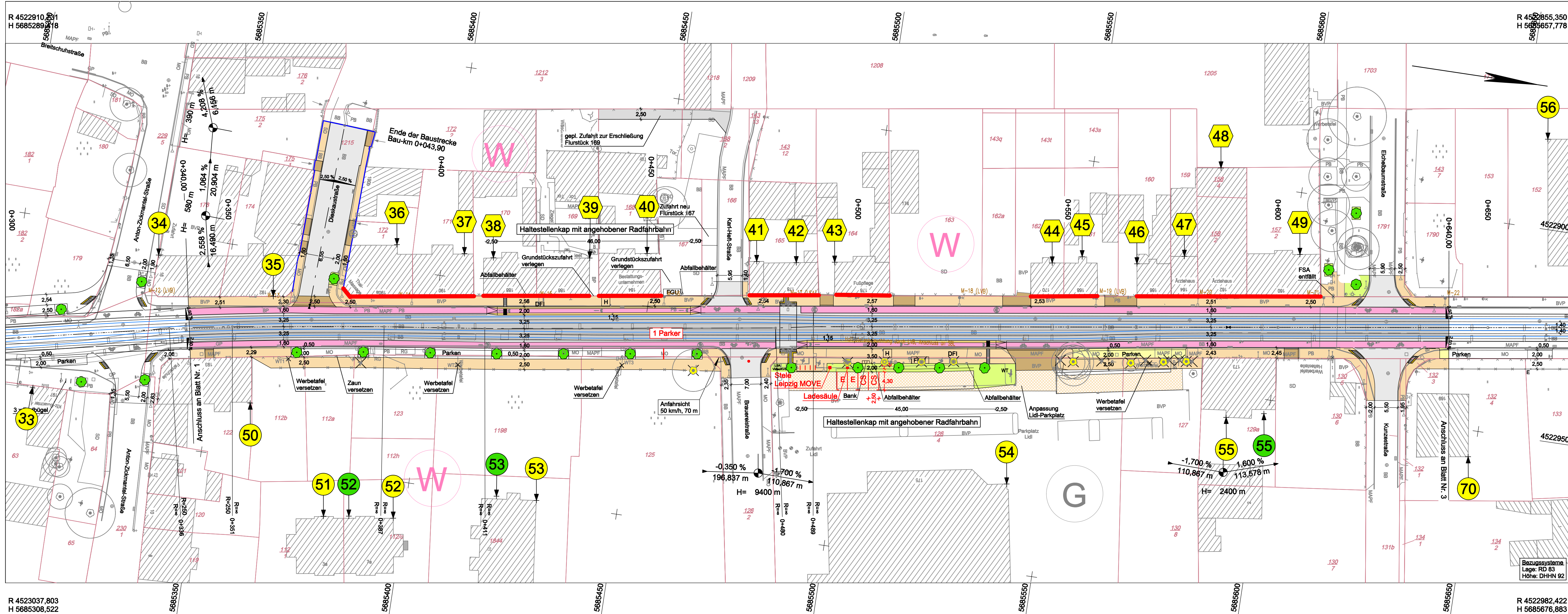


36	37	38	39	40	41	42	43	44	45	46	47	48	49		
O	EG	T	N	O	EG	T	N	O	EG	T	N	O	EG	T	N
O	1.OG		63	O	1.OG		62	O	1.OG		62	O	1.OG		62
O	2.OG		61	O	2.OG		61	O	2.OG		61	O	2.OG		61



Legende Immissionsschutz

- SO Schulen, Altenheime, Kurheime
- W Reines und allgemeines Wohngebiet, Kleinsiedlungsgebiet
- M Misch-, Kern- und Dorfgebiet
- G Gewerbegebiet

- 1 Berechnungsprofil
- 2 Berechnungsprofil Außenwohnbereich
- 2 Gebäudeseiten erhalten passiven Lärmschutz, wenn keine ausreichende Schalldämmung vorhanden ist.
- 2 Berechnungsprofil mit Grenzwertüberschreitung
- Zeitraum (T (tags), N (nachts))
- Beurteilungspegel in dB(A)
- Stockwerk
- Betroffene Gebäudeseite (Nord (N), Ost (O), Süd (S), West (W))

Zeichenerklärung

Stadt Leipzig (VTA)

- Fahrbahn / Gleisbereich
- Parkstreifen mit Sicherheitsstreifen
- Radfahrstreifen
- Gehweg
- Sicherheitsstreifen auf Haltestellenkap
- Haltestelle Huttenstraße
- Grundstückszufahrt / Aufpflasterung
- Mischverkehrsfläche
- sandgeschlämmte Schotterdecke
- Grünfläche
- Gehweg - höhenmäßig profilieren
- Bodenindikatoren - Richtungsfeld aus Rippenplatten
- Bodenindikatoren - Auffindestreifen aus Noppenplatten
- Stützwinkel-Elemente

Hochpunkt / Tiefpunkt

geplante Querneigung

Neigungsbrechpunkt mit Angabe von Gefälle und Steigung in Prozent, Länge der Gefälle- (Steigungs) Strecke und Halbmesser

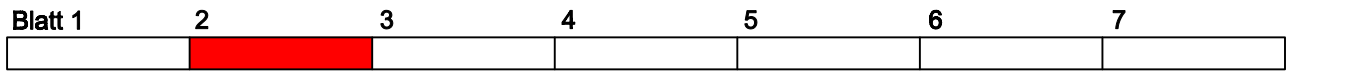
vorhandener Baum

geplanter Baum

Baum schützen

Leipziger Verkehrsbetriebe (LVB) GmbH

- Gleisanlage Straßenbahn



Nr.	Art der Änderung	Datum	Name

Planungsgrundlage: Entwurfsmessung von TRIGIS GmbH von 11/2020
Lagebezug: RD 83 Höhenbezug: DHN 92

Datum	Name	Zeichen
bearbeitet	29.11.2022	Henschel
gezeichnet	29.11.2022	Thomalla
geprüft	29.11.2022	Thomalla
Blattgröße:		P20030_02

Leipziger Verkehrsbetriebe

Bauherr: Leipziger Verkehrsbetriebe (LVB) GmbH
Georgiring 3
04103 Leipzig

Umgestaltung Diekastraße zwischen Huttenstraße und Kulkwitzer Straße (P-Nr. 90095)

Genehmigungsplanung	Lageplan der Immissions-schutzmaßnahmen	Maßstab: 1 : 500
Abschnitt:		Unterlage: B-07-02

Leipziger Verkehrsbetriebe (LVB) GmbH
Postfach 10 09 10
04009 Leipzig

gesehen: Leipzig, den:

genehmigt: