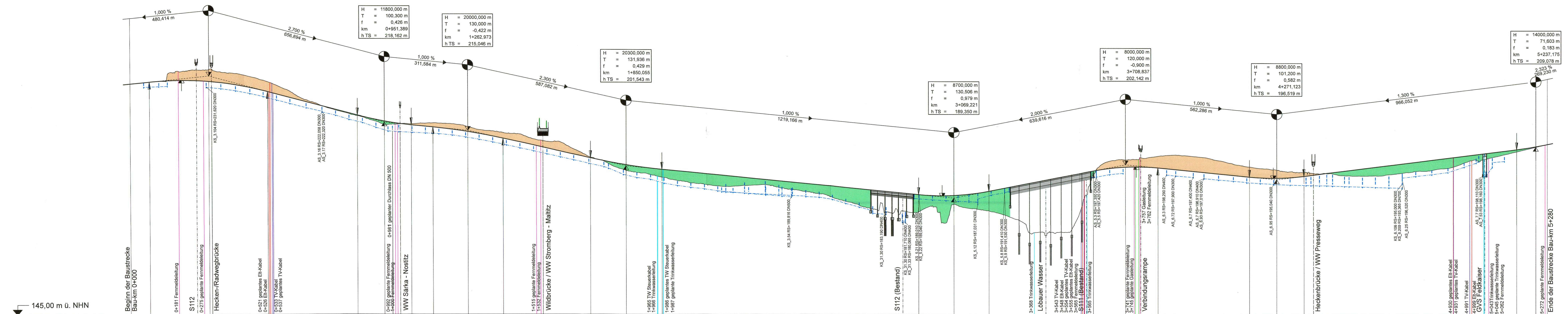
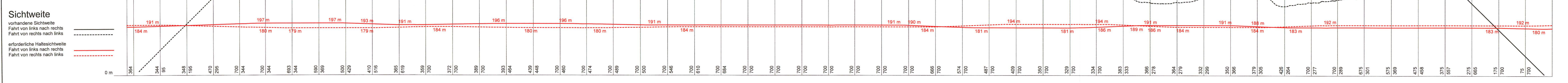
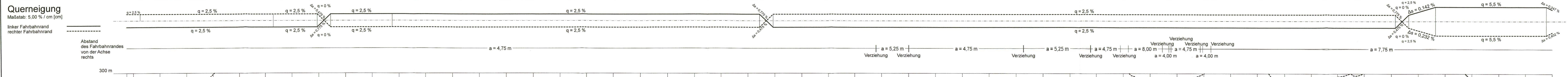
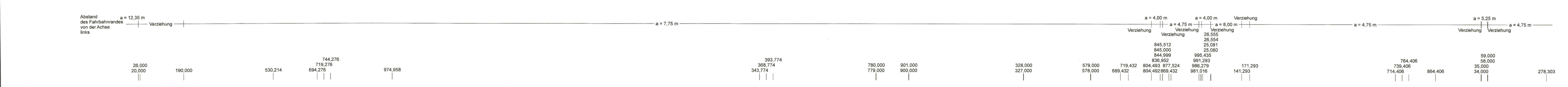
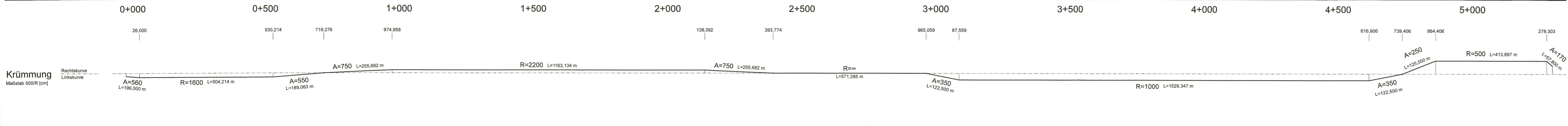


Bauwerk Nr. BW 010 H = 12000,000 m T = 222,000 m f = -2,053 m km = 0+294,495 h TS = 235,989 m	Bauwerk Nr. BW 020 H = 11800,000 m T = 150,300 m f = 0,428 m km = 0+951,389 h TS = 216,162 m	Bauwerk Nr. BW 030 H = 20000,000 m T = 130,000 m f = -0,422 m km = 1+850,065 h TS = 201,543 m	Bauwerk Nr. BW 040 H = 20300,000 m T = 130,506 m f = 0,679 m km = 3+069,221 h TS = 199,350 m	Bauwerk Nr. BW 050 H = 8700,000 m T = 130,506 m f = 0,679 m km = 3+069,221 h TS = 199,350 m	Bauwerk Nr. BW 060 H = 8000,000 m T = 120,000 m f = -0,900 m km = 3+708,837 h TS = 202,142 m	Bauwerk Nr. BW 070 H = 8000,000 m T = 120,000 m f = -0,900 m km = 3+708,837 h TS = 202,142 m	Bauwerk Nr. BW 080 H = 14000,000 m T = 71,603 m f = 0,183 m km = 5+237,175 h TS = 209,078 m	Bauwerk Nr. BW 090 H = 20000,000 m T = 362,155 m f = 4,332 m km = 0+501,335 h TS = 415,868 m
--	---	--	---	--	---	---	--	---



Station	0+000	0+100	0+200	0+300	0+400	0+500	0+600	0+700	0+800	0+900	1+000	1+100	1+200	1+300	1+400	1+500	1+600	1+700	1+800	1+900	2+000	2+100	2+200	2+300	2+400	2+500	2+600	2+700	2+800	2+900	3+000	3+100	3+200	3+300	3+400	3+500	3+600	3+700	3+800	3+900	4+000	4+100	4+200	4+300	4+400	4+500	4+600	4+700	4+800	4+900	5+000																													
Gradientenhöhe	232,95	233,98	234,28	233,84	232,48	230,34	229,90	227,85	224,95	222,25	220,87	219,05	218,89	217,79	217,16	216,98	216,68	215,98	214,62	213,98	213,08	212,08	211,89	209,89	207,29	204,99	204,95	202,86	201,97	201,21	200,22	200,04	199,04	198,04	197,04	196,04	195,04	194,04	193,04	192,04	191,04	190,08	190,28	190,33	190,34	190,54	191,04	191,08	191,97	193,97	195,97	197,97	199,74	199,96	201,19	201,19	201,19	201,19	200,23	199,23	198,23	197,53	197,28	197,10	197,10	197,83	198,19	199,49	200,79	202,09	203,39	204,69	205,99	207,29	208,15	208,64	209,26	210,54		
Entwässerungsabschnitte	EA 01										EA 03										EA 05										EA 07										EA 06										EA 07										EA 08																			
Überhoffahrtstreifen	UFS auf 1790 m										UFS auf 1810 m										UFS auf 1810 m										UFS auf 1810 m										UFS auf 1035 m										UFS auf 1035 m																													
Entwässerung links	DN 300										DN 300										DN 400										DN 300										DN 300										DN 400										DN 500										DN 600									
Entwässerung rechts	DN 300										DN 400										DN 500										DN 300										DN 300										DN 400										DN 500										DN 600									
Entwässerung mitte	DN 300										DN 400										DN 500										DN 300										DN 300										DN 400										DN 500										DN 600									
Geländehöhe	232,96	233,98	234,28	233,84	232,48	230,34	229,90	227,85	224,95	222,25	220,87	219,05	218,89	217,79	217,16	216,98	216,68	215,98	214,62	213,98	213,08	212,08	211,89	209,89	207,29	204,99	204,95	202,86	201,97	201,21	200,22	200,04	199,04	198,04	197,04	196,04	195,04	194,04	193,04	192,04	191,04	190,08	190,28	190,33	190,34	190,54	191,04	191,08	191,97	193,97	195,97	197,97	199,74	199,96	201,19	201,19	201,19	201,19	200,23	199,23	198,23	197,53	197,28	197,10	197,10	197,83	198,19	199,49	200,79	202,09	203,39	204,69	205,99	207,29	208,15	208,64	209,26	210,54		
Station	0+000	0+100	0+200	0+300	0+400	0+500	0+600	0+700	0+800	0+900	1+000	1+100	1+200	1+300	1+400	1+500	1+600	1+700	1+800	1+900	2+000	2+100	2+200	2+300	2+400	2+500	2+600	2+700	2+800	2+900	3+000	3+100	3+200	3+300	3+400	3+500	3+600	3+700	3+800	3+900	4+000	4+100	4+200	4+300	4+400	4+500	4+600	4+700	4+800	4+900	5+000																													
Station	0+000	0+100	0+200	0+300	0+400	0+500	0+600	0+700	0+800	0+900	1+000	1+100	1+200	1+300	1+400	1+500	1+600	1+700	1+800	1+900	2+000	2+100	2+200	2+300	2+400	2+500	2+600	2+700	2+800	2+900	3+000	3+100	3+200	3+300	3+400	3+500	3+600	3+700	3+800	3+900	4+000	4+100	4+200	4+300	4+400	4+500	4+600	4+700	4+800	4+900	5+000																													



Zeichenerklärung

- Gradientenhochpunkt
- Gradienteniefpunkt
- Ausrundungsbeginn Wanne / Ausrundungsende Kuppe
- Damm
- Einschnitt
- Rohrleitung links
- Rohrleitung rechts
- Rohrleitung mitte
- Schacht links
- Schacht mitte
- Schacht rechts
- UFS auf ...m
- Fahrbahn mit Überhoffahrtstreifen (UFS)
- Neigungsbrechpunkt mit Angabe von Ausrundungshalbmesser
- H = 20000 m
- T = 362,155 m
- f = 4,332 m
- km = 0+501,335
- h TS = 415,868 m
- Längsneigung und Neigungsbrechpunkt
- Höhe Tangentenschnittpunkt

Entwurfsbearbeitung

EIBS Entwurfs- und Ingenieurbüro Straßenwesen GmbH
Bernhardstraße 92/01187 Dresden, Tel. (0351)46610
Dresden, den 01.09.2023

Datum Zeichen
bearbeitet 08/2023 Netzschmann
gezeichnet 08/2023 Riegel
geprüft 08/2023 Schmidt

DEGES
Deutsche Einheit Fernstraßenplanungs- und -bau GmbH
Zimmerstraße 54
10117 Berlin
Tel.: (030) 202 43 - 0
Fax: (030) 202 43 - 291
www.deges.de

Datum Zeichen
bearbeitet 09/2023 i.A. Hahn
geprüft 09/2023 i.A. Schaefer
Projekt-Nr. VKE 321.1

Feststellungsentwurf

Unterlage / Blatt-Nr.: 4.1 / 1
Höhenplan 5178n

B 178n A 4 bis Bundesgrenze
PROJIS-Nr.: 1401990910 Maßstab: 1:5.000/500

B 178n - Verlegung A 4 bis Bundesgrenze D/Pl und D/CZ
Bauabschnitt 1, Teil 1
- Anschluss A 4 bis S 112 (Nostitz)

Aufgestellt: **DEGES**
Berlin, den: 15.09.2023
020501 Deutsches Institut Fernstraßenplanungs- und -bau GmbH