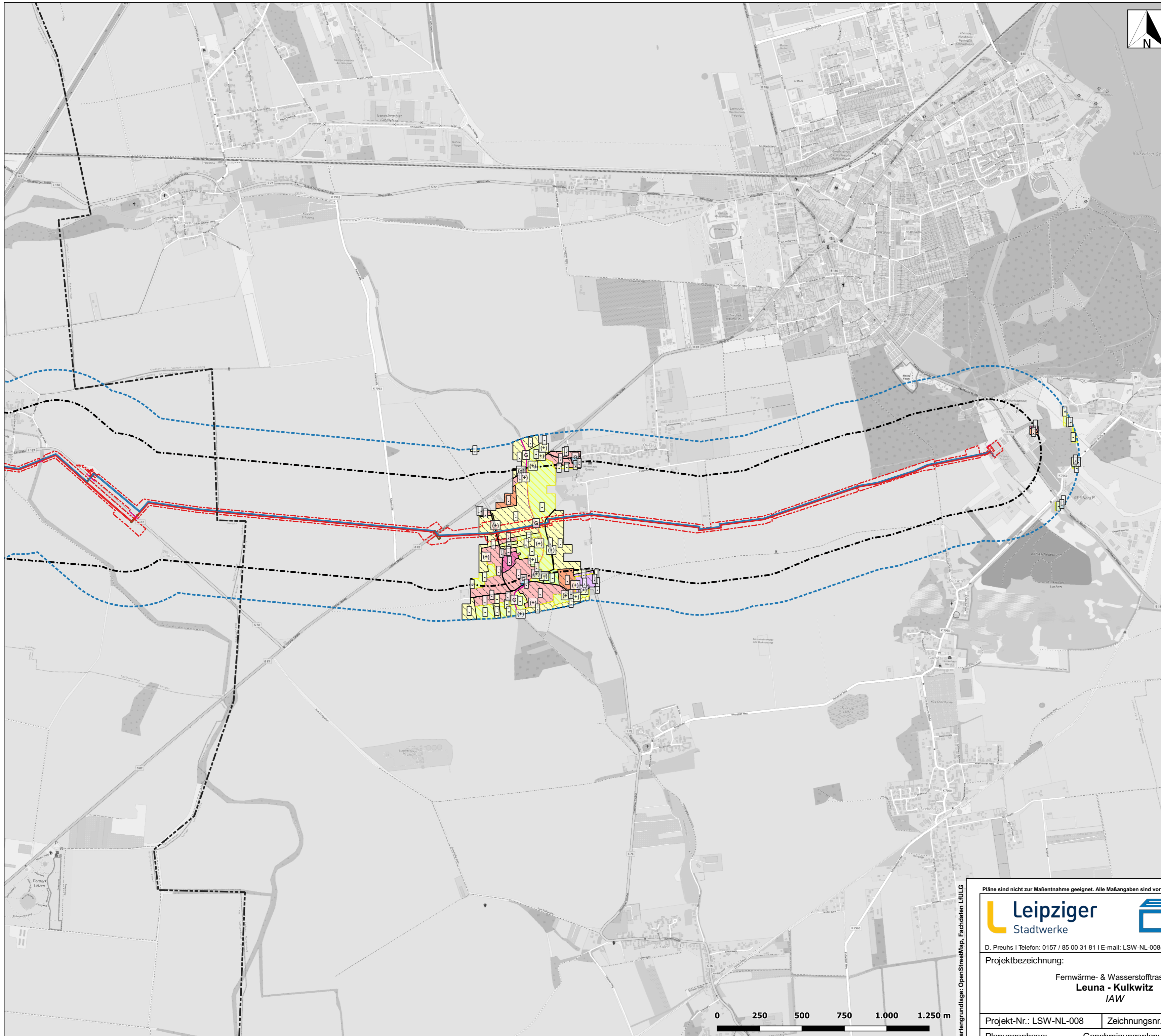


Antragsunterlage zum Planfeststellungsverfahren im Freistaat Sachsen



Unterlage 08.02
Plananlagen



Legende

- Prüfbereich FB WRRL
- Plangebiet UVP-Bericht
- Baufeld
- erweiterter Bilanzierungsbereich
- Darstellung des Eingriffs: bauliche Anlage
- Start-/ Zielgrube (Bauzeitweise)
- naturschutzfachliche Ausschlussfläche
- Schutzstreifen Fernwärmeleitung
- Schutzstreifen Wasserstoffleitung
- Landesgrenze
- Leitung Fernwärme (Mittellinie)
- Leitung Wasserstoff

Biotypen- und Landnutzungskartierung (BTLNK 2005) im Bereich von Grundwasserflurabständen von ≤ 5 m

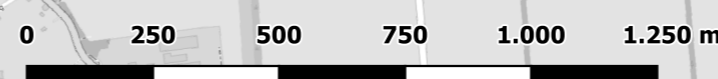
- Quellbereich, Bach/Kanal, Kleingewässer
- Grünland, trockene Ruderal- u. Staudenflur
- Baumgruppe, gewässerbegl. Gehölz
- Baumreihe, Allee
- Solitärbaum
- Streuobstwiese
- Hecke
- Waldrandbereiche/Vorwälder
- Acker
- Wohn- u. Mischgebiet
- Industrie, Gewerbe
- Sport-, Freizeit-, Ferienanlagen
- Siedlungsbezogene Grünflächen
- Landstraße, sonst. Straße
- Wirtschafts- u. sonst. Weg
- Bau- u. Lagerfläche

Grundwasserabhängigkeit und Empfindlichkeit gegenüber Wasserstandsabsenkung

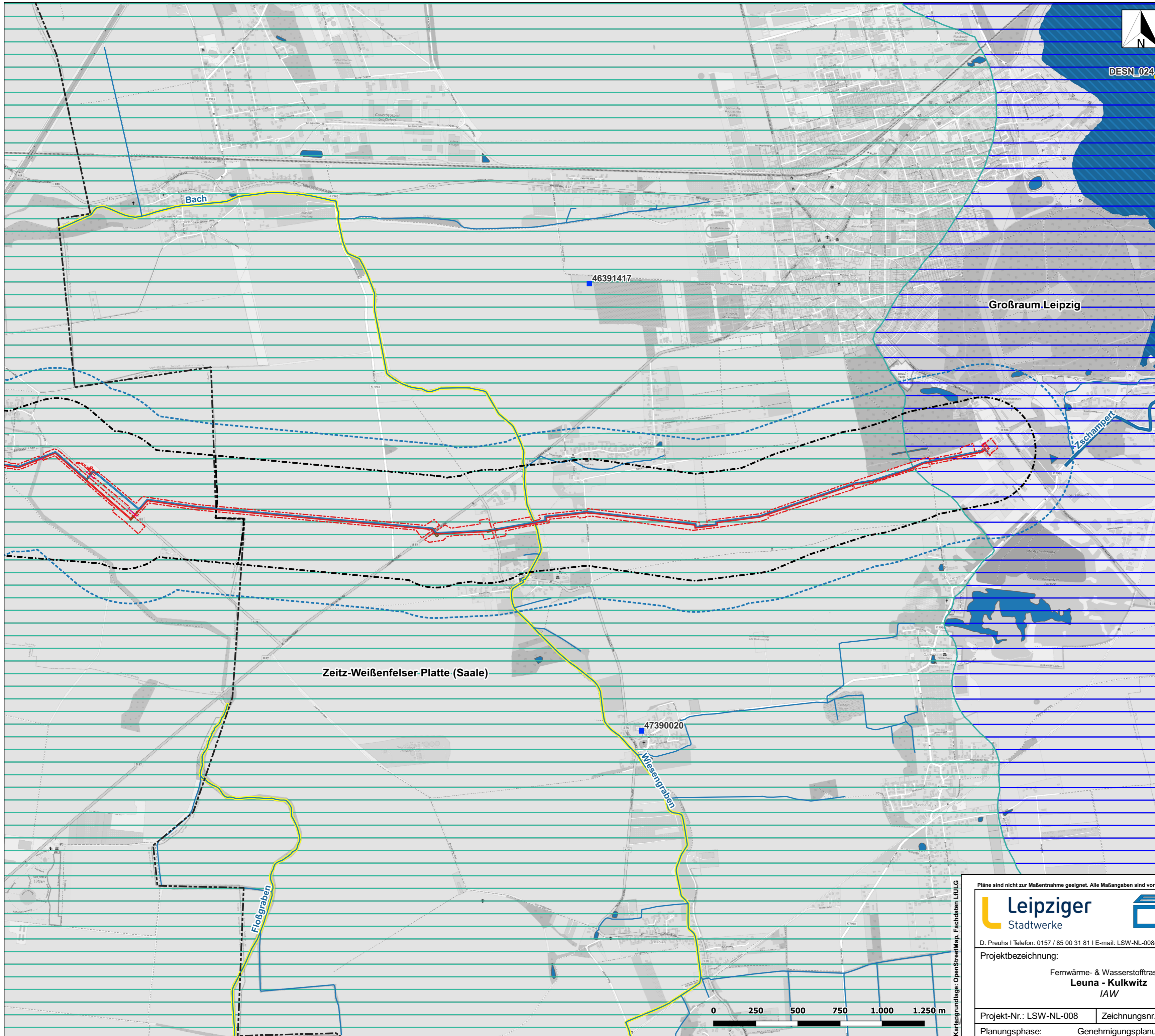
- sehr hohe Empfindlichkeit [+++ , ++h, G]
- hohe Empfindlichkeit [++]
- mittlere Empfindlichkeit [+]
- geringe oder keine Empfindlichkeit [(+), -]
- keine Einstufung [.]
- +++** sehr hohe Empfindlichkeit, i.d.R. grundwasserabhängig (ganzjährig hoher GW-Stand erforderlich)
- ++h** sehr hohe Empfindlichkeit; Hochmoore mit eigenem ombrogenen Wasserkörper
- ++** hohe Empfindlichkeit; überwiegend grundwasserabhängig, teilweise aber auch überflutungs- oder stauwasserabhängig; GW-Stand vielfach mit etwas höheren Schwankungen
- +** mittlere Empfindlichkeit, grundwasser- oder stauwasserabhängig (größerer natürlicher Schwankungsbereich, auch Biotypen teilentwässerter Standorte)
- (+)** überwiegend geringe oder keine Empfindlichkeit, mittlere Empfindlichkeit bei feuchteren, grundwasser- oder stauwasserabhängigen Ausprägungen. Alte Baumbestände können empfindlicher reagieren als die Krautschicht
- geringe oder keine Empfindlichkeit
- /** je nach Ausprägung Schwankung zwischen dem oberen und dem unteren angegebenen Wert
- G** Binnengewässer: sehr hohe Empfindlichkeit gegen Trockenlegung; bei Quellen, Bachoberläufen und flachen Stillgewässern vielfach auch sehr hohe Empfindlichkeit gegen Grundwasserabsenkung
- .** keine Einstufung (insbesondere Biotypen der Wertstufen I und II sowie Meeresbiotope inkl. Wattflächen)

Pläne sind nicht zur Maßentnahme geeignet. Alle Maßangaben sind vor Ort zu prüfen. Es wird keine Gewähr auf die Richtigkeit und Vollständigkeit der Angaben übernommen.

D. Preuhs Telefon: 0157 / 85 00 31 81 E-mail: LSW-NL-008@ecw-gmbh.de Anschrift: Lassallenweg 49, 06667 Weißenfels	
Projektbezeichnung: <div style="text-align: center;"> Fernwärme- & Wasserstofftrasse Leuna - Kulkwitz JAW </div>	Datum: 10.02.2023 bearbeitet: M.Sc. Nicolas Jäger gezeichnet: M.Sc. Nicolas Jäger Maßstab: 1 : 15.000
Projekt-Nr.: LSW-NL-008 Planungsphase: Genehmigungsplannung	Zeichnungsnr.: LSW_FB WRRL SN_2 Index: A2 594 x 420 Inhalt: gwaLös



Kartengrundlage: OpenStreetMap, Fachdaten LfULG

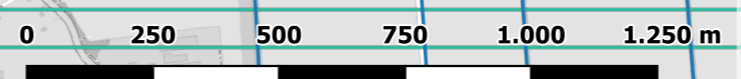


Legende

- Prüfbereich FB WRRL
- Plangebiet UVP-Bericht
- Baufeld
- erweiterter Bilanzierungsbereich
- Darstellung des Eingriffs: bauliche Anlage
- Start-/ Zielgrube (Bauzeitweise)
- naturschutzfachliche Ausschlussfläche
- Schutzstreifen Fernwärmeleitung
- Schutzstreifen Wasserstoffleitung
- Standgewässernetz Sachsen
- Fließgewässernetz Sachsen
- Landesgrenze
- Leitung Fernwärme (Mittellinie)
- Leitung Wasserstoff
- Oberflächenwasserkörper**
- Oberflächenwasserkörper, Standgewässer
- Oberflächenwasserkörper, Fließgewässer (Zuständigkeit Sachsen)
- Oberflächenwasserkörper, Fließgewässer (Zuständigkeit Sachsen-Anhalt)
- Messstellen zur Bewertung Zustand OWK 2022-2027**
- Überblicksweises Überwachung
- Operative Überwachung
- Überwachung zu Ermittlungszwecken
- Befischungstrecke
- Grundwasserkörper**
- Grobraum Leipzig (DESN_SAL-GW-052)
- Zeit-Weißfelfer-Platte (Saale) (DEST_SAL-GW-016)
- Grundwassermessstellen**
- Grundwasserstand und -beschaffenheit
- Grundwasserstand
- Grundwasserbeschaffenheit

Pläne sind nicht zur Maßentnahme geeignet. Alle Maßangaben sind vor Ort zu prüfen. Es wird keine Gewähr auf die Richtigkeit und Vollständigkeit der Angaben übernommen.

D. Preuhs Telefon: 0157 / 85 00 31 81 E-mail: LSW-NL-008@ecw-gmbh.de Anschrift: Lassallenweg 49, 06667 Weißfelfels	
Projektbezeichnung: <div style="text-align: center;"> Fernwärme- & Wasserstofftrasse Leuna - Kulkwitz JAW </div>	Datum: 10.02.2023 bearbeitet: M.Sc. Nicolas Jäger gezeichnet: M.Sc. Nicolas Jäger Maßstab: 1 : 15.000
Projekt-Nr.: LSW-NL-008	Zeichnungsnr.: LSW_FB WRRL SN_1
Planungsphase: Genehmigungsplannung	Index: A2 594 x 420 Inhalt: Übersichtsplan FB WRRL



Kartogrundlage: OpenStreetMap, Fachdaten LfULG