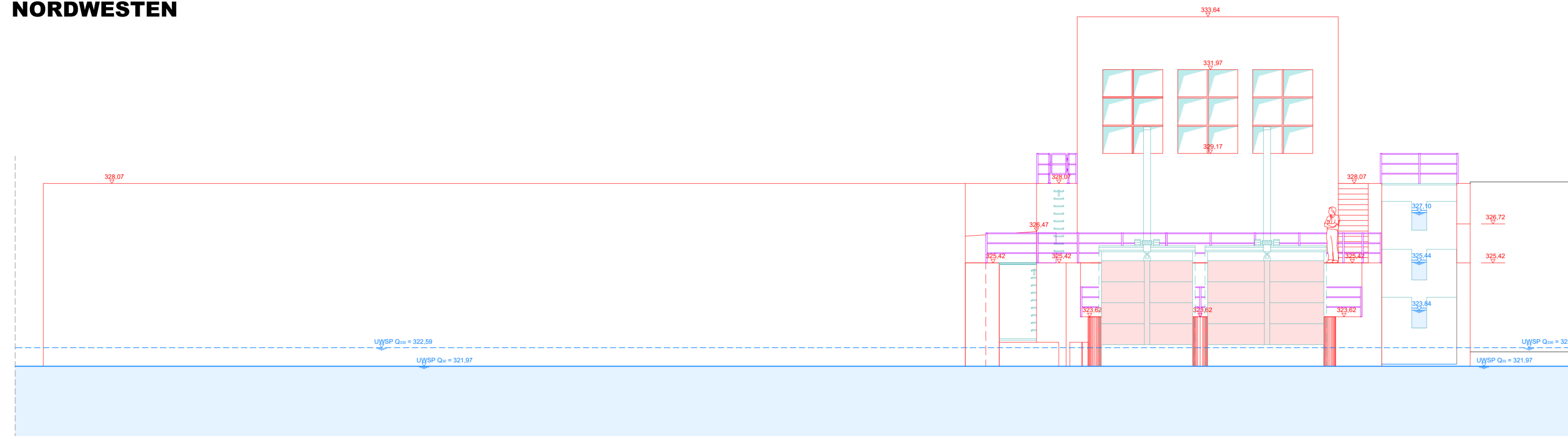
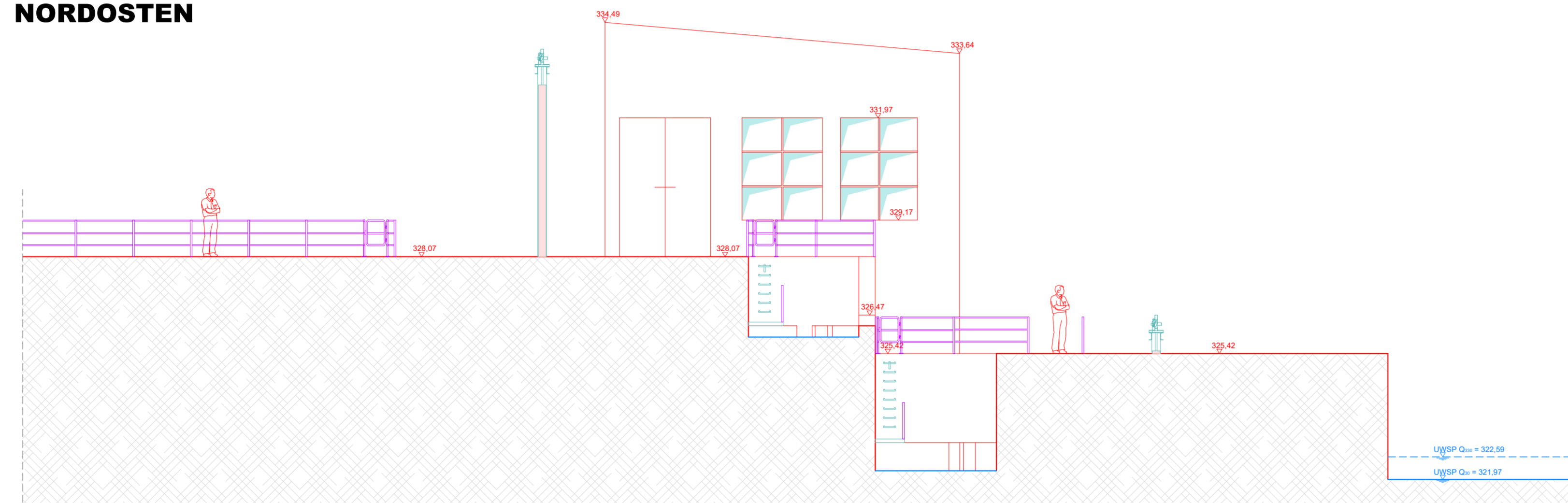


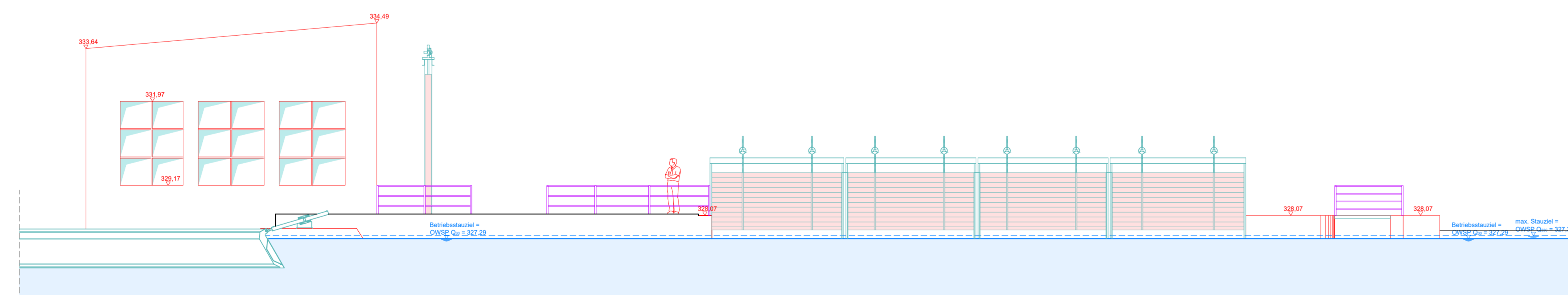
**ANSICHT TURBINENHAUS
NORDWESTEN**



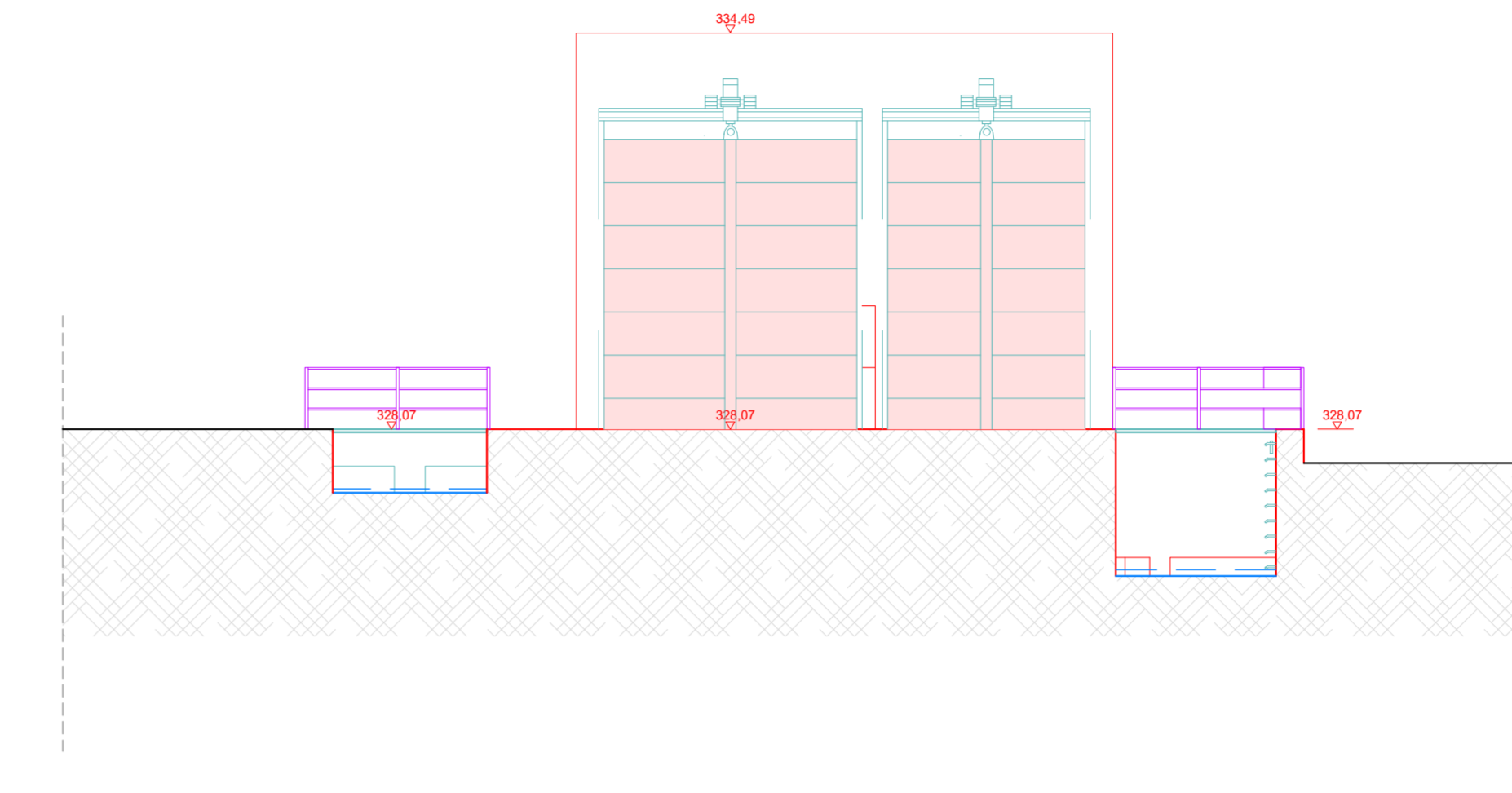
**ANSICHT TURBINENHAUS
NORDOSTEN**



**ANSICHT TURBINENHAUS
SÜDWESTEN**



**ANSICHT TURBINENHAUS
SÜDOSTEN**



Zeichenerklärung

- Planung
- Bestand
- Erdreich / Bodenaufbau
- Wasserspiegel
- Böschung
- Wasser
- Geländer
- Stahlwasserbau / Planung

Alle Maßangaben in [m]; Höhenangaben im Höhensystem DHHN2016.

d			
c			
b			
a	Teilur 01 - LWSP Q30 und WSP FAB neu	S. Kaiser	17.05.2021
	Änderung	Bearbeiter	Datum

IGW - INGENIEURGESELLSCHAFT FÜR WASSERKRAFTANLAGEN mbH
 Breitenstraße 6
 99439 Am Ettersberg / OT Wohlsborn
 Tel. (03643) 41502-0 Fax (03643) 41502-20



AUFTRAGGEBER Peter Stern

PROJEKT WKA "Bodemer Wehr" an der Zschopau

DARSTELLUNG Genehmigungsplannung
 PLAN-Zustand Ansichten Flusskraftwerk

DATUM	BEARBEITET	GEZEICHNET	MAßSTAB	PLANNR.
06.03.2020	Dipl.-Ing. T. Graner	S. Kaiser	1 : 100	3220-2014-11a