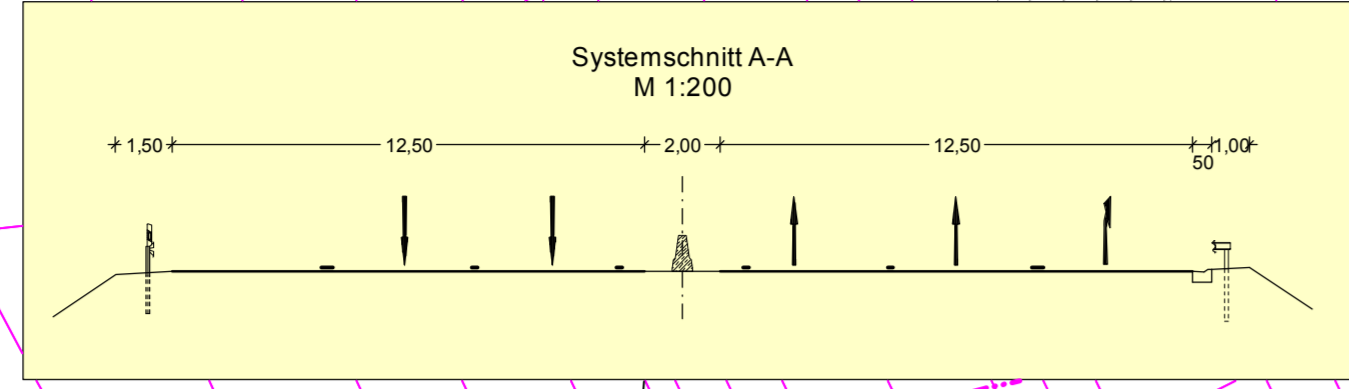
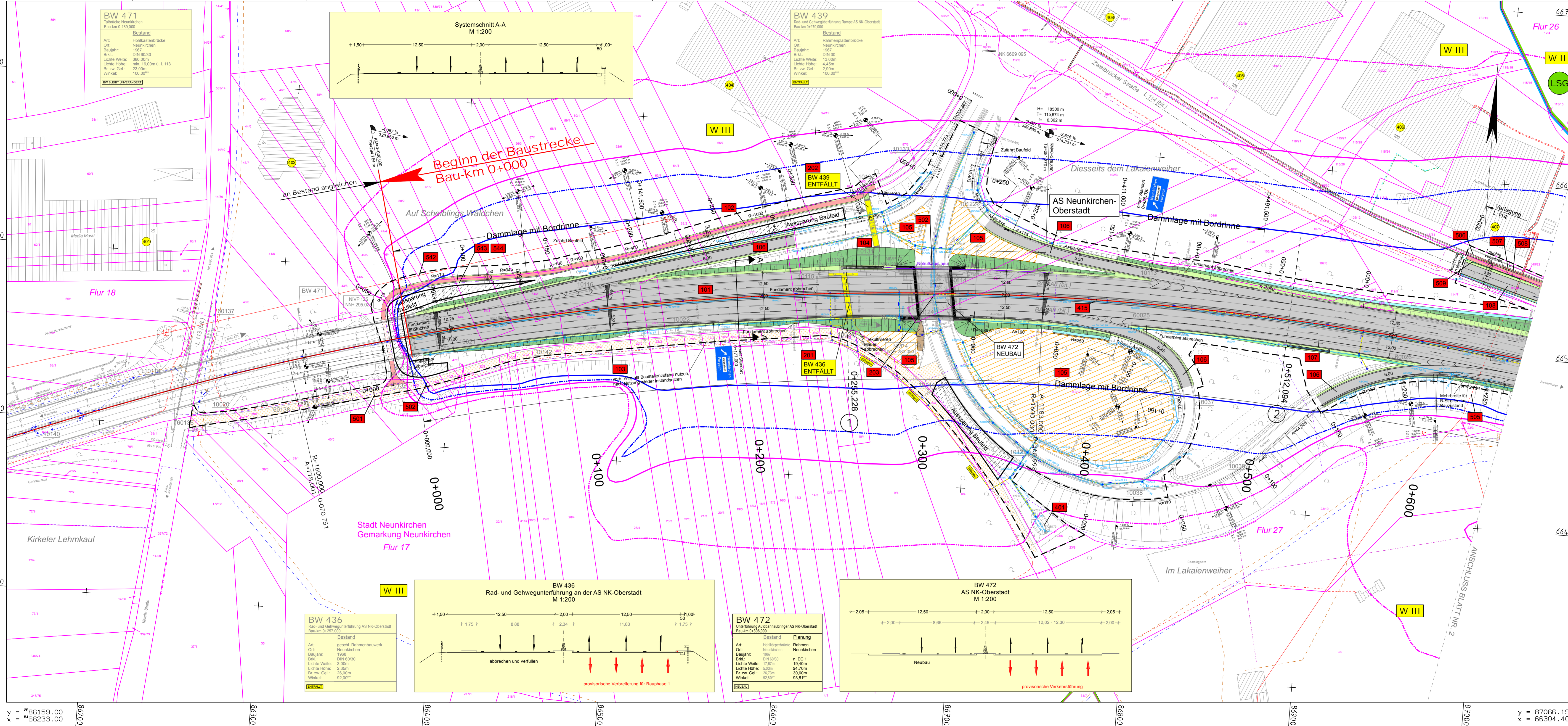
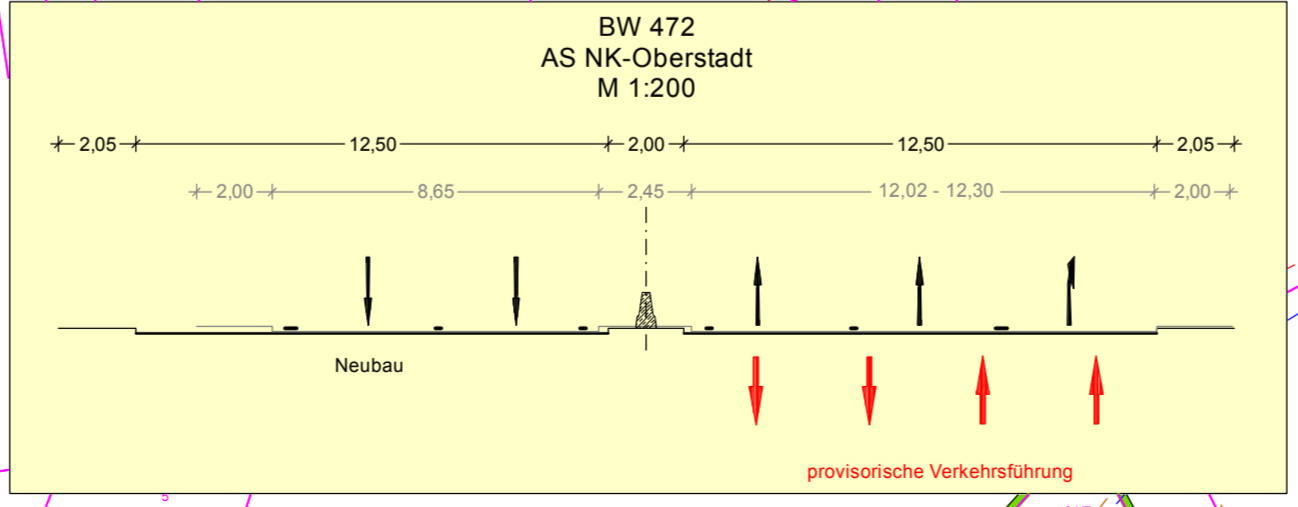
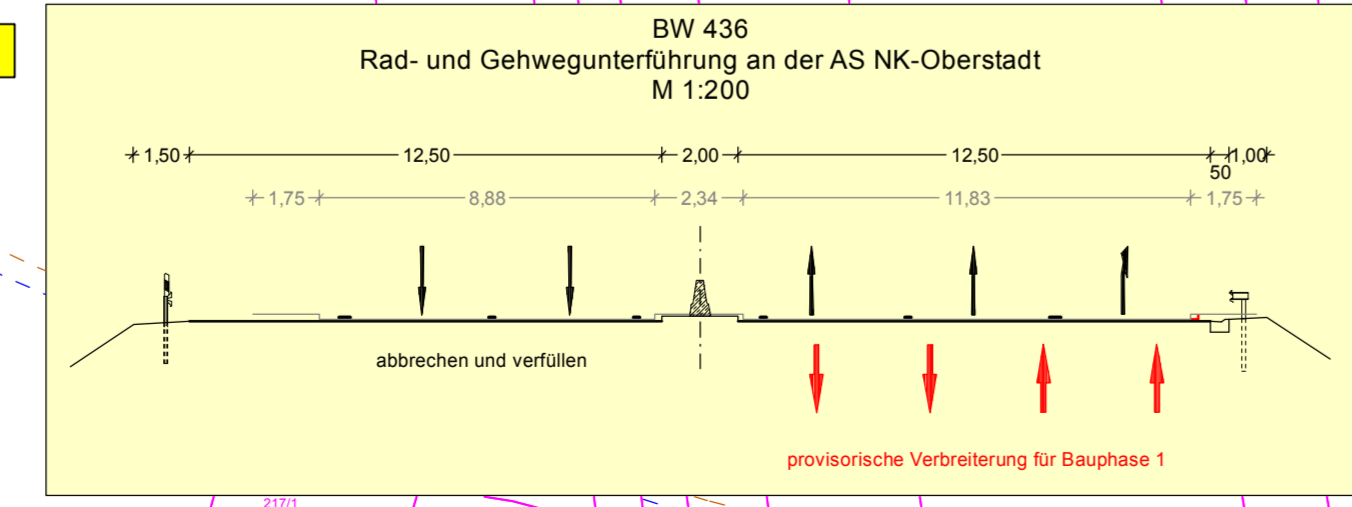


y = 86127.15
x = 66637.75

y = 87034.34
x = 66709.15



Beginn der Baustrecke
Bau-km 0+000



Planung

- Damm / Einschnitt
- Fahrbahn
- Mittelstreifen mit Betonstützwand
- Fahrbahn
- Bord-/Rinne/Bankett
- Mulde
- aufliegen / abtragen
- Wirtschaftsweg / Rad- und Gehweg
- Hoch-/Tiefpunkt
- Planfestsetzungsgrenze
- Nr. im Regelungsverzeichnis

Verwaltung

- Kreisgrenze
- Gemarkungsgrenze

Versorgungseinrichtungen

- 110 kV-Freileitung
- E-Freileitung (KEW)
- E-Leitung (KEW-Beleuchtung)
- E-Leitung (KEW 1kV, 10kV, 35kV)
- Steuerkabel (KEW)
- Schutzrohr / Kabelverteilerschacht
- Notrufkabel
- LWL-Kabel (Innox/L5)
- Gasleitung (KEW)
- Gashochdruckleitung (Saarfergas)
- Gashochdruckleitung stillgelegt / Ausbau (Saarfergas)
- Umrüstung / Erneuerung Gasleitung (cross)
- Wasserleitung (GWK)
- Wasserleitung (KEW)
- Fernmeldekabel (Telekom)

Entwässerung

- best. RW-Kanal
- best. SW-Kanal
- Abbruch best. RW-Kanal (nachrichtlich)
- gepl. RW-Kanal (nachrichtlich)

Schutzgebiete Natur, Landschaft, Wasser

- Vogelschutzgebiet
- FFH-Gebiet
- Naturschutzgebiet
- Landschaftsschutzgebiet
- Wasserschutzgebiet
- gepl. Wasserschutzgebiet

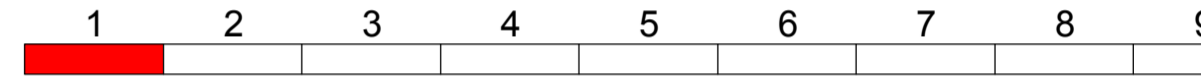
Immissionschutz

- vorn. Lärmschutzwand erhalten / neu herstellen
- vorn. Betonschutzwand entfällt
- Objekt ohne Grenzwertüberschreitung (siehe Unterlage 17.3)
- Objekt mit Grenzwertüberschreitung (siehe Unterlage 17.3)
- Gebäudeseite mit Grenzwertüberschreitung
- Isophone 60 dB (A) Nacht - 6m über Gelände (1.0G)
- Isophone 57 dB (A) Nacht - 6m über Gelände (1.0G)
- Isophone 70 dB (A) Tag - 6m über Gelände (1.0G)
- Isophone 67 dB (A) Tag - 6m über Gelände (1.0G)

Zeichenerklärung

- Neigungsbrechpunkt mit Angabe von Gefälle und Steigung in Prozent
- Länge der Gefäll- bzw. Steigungsstrecke und Höhenmessung
- 2.50% Fahrbahnquerneigung
- BE-Fläche
- Flussstraße
- hochgelegenes Sichtfeld
- fortschrittliche Ausgleichsfläche
- Aussparung Baufeld

Die Eintragung der Ver- und Entsorgungsleitungen erfolgt nach Angaben der jeweiligen Versorgungsträger. Eine Gewährleistung für die Genauigkeit der Eintragungen kann nicht übernommen werden.



BARD+SAUTHER GMBH BERATENDE INGENIEURE Europapole 10 6613 Saarbrücken Tel. 0681/926 50-0 Fax 0681/926 50-29 www.bs-ide.de	Datum 09/2017 Zeichen Sauther
	bearbeitet 09/2017 gezeichnet Fritz geprüft 09/2017 Projekt-Nr.: P0111103
	Datum 02/2018 Zeichen Mx Projekt-Nr.: Z069A008

Landesbetrieb für Straßenbau Peter-Neubauer-Allee 1 66538 Neunkirchen Telefon: 06821/100-0 Fax: 06821/100-339 e-mail: poststelle@lfs.saarland.de	SAARLAND
---	----------

FESTSTELLUNGSENTWURF

SAARLAND - STRASSENBAUVERWALTUNG A 8 / von NK 6608 101/6609 095 nach NK 6609 082/081 / 2.263-0,563 PROJIS-Nr.:	Unterlage / Blatt-Nr.: 5 / 1 Lageplan Bau-km 0+000 - 0+650 Maßstab: 1:1000
--	---

A 8 AS Neunkirchen-Oberstadt - AK Neunkirchen Grundhafter Ausbau von Bau-km 0+000 bis Bau-km 6+320

Aufgestellt
 Neunkirchen, den 27.02.2018
 SAARLAND - Landesbetrieb für Straßenbau
 gez.
 Michael Hoppstädter
 (Der Direktor des Landesbetriebes für Straßenbau)

y = 86159.00
x = 66233.00

y = 87056.19
x = 66304.40