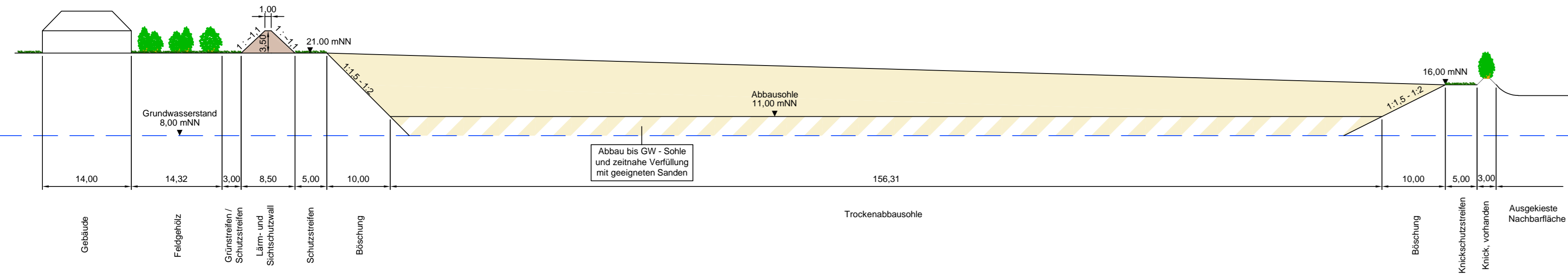


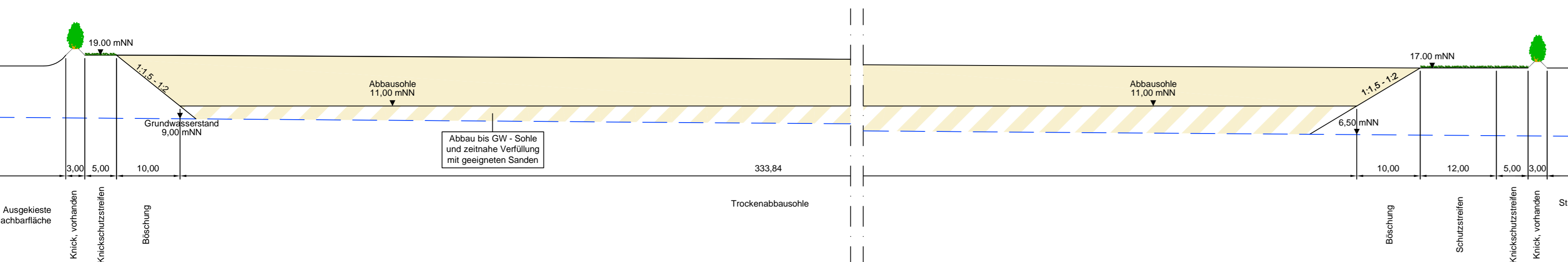
### Schnitt A-A:

M 1:500



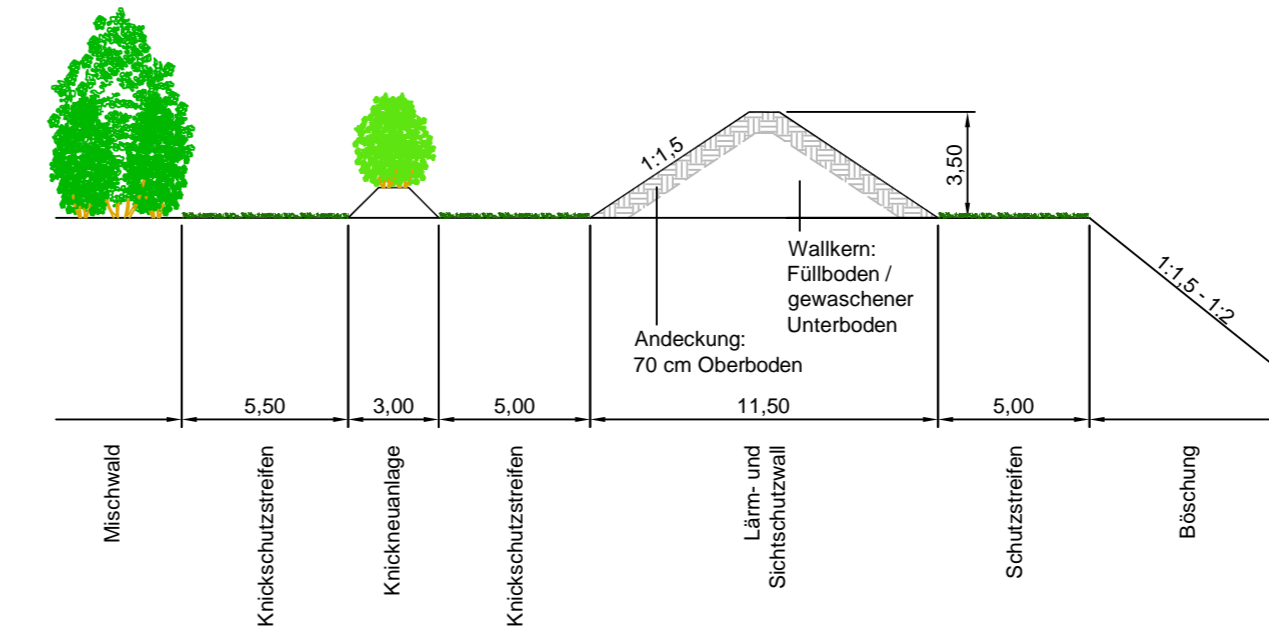
### Schnitt B-B:

M 1:500



### Schnitt C-C:

M 1:250



INDEX	DATUM	ART DER ÄNDERUNG	BEARBEITET	GEPRÜFT



AUFTRAGGEBER  
**Peter Glindemann**  
**Kieswerke - Erdbau - Abbruchtechnik GmbH & Co. KG**  
 Schmalsteder Weg 2  
 24241 Grevenkrug

DATUM <b>31.07.2024</b>	BAUVORHABEN <b>Kiesabbauantrag Gammelby - Birkensee</b>	MASSTAB <b>1:500</b>
GEZEICHNET <b>Nitsch</b>		PROJEKT-NR. <b>2020-181</b>
GEPRÜFT <b>Heß</b>	PLANBEZEICHNUNG <b>Landschaftspflegerischer Begleitplan (LBP) - Abbauplan Schnitt A-A, B-B und C-C -</b>	PLAN-NR. <b>02.1</b>

BAUHERR:	PLANER / ARCHITEKT:
DATUM, UNTERSCHRIFT ANTRAGSTELLER	DATUM, UNTERSCHRIFT PLANER

**ipp** Ingenieure für Bau, Umwelt und Stadtentwicklung

**ipp** Ingenieurgesellschaft  
 Possel u. Partner GmbH  
 Rendsburger Landstr. 196-198  
 D 24113 Kiel  
 Tel. +49(431) 6 49 59-0 Fax 6 49 59-59  
 info@ipp-gruppe.de www.ipp-gruppe.de

© Die Planunterlagen dürfen ohne Zustimmung des Verfassers nicht veröffentlicht, vervielfältigt, geändert oder für einen anderen als den vereinbarten Zweck benutzt werden.