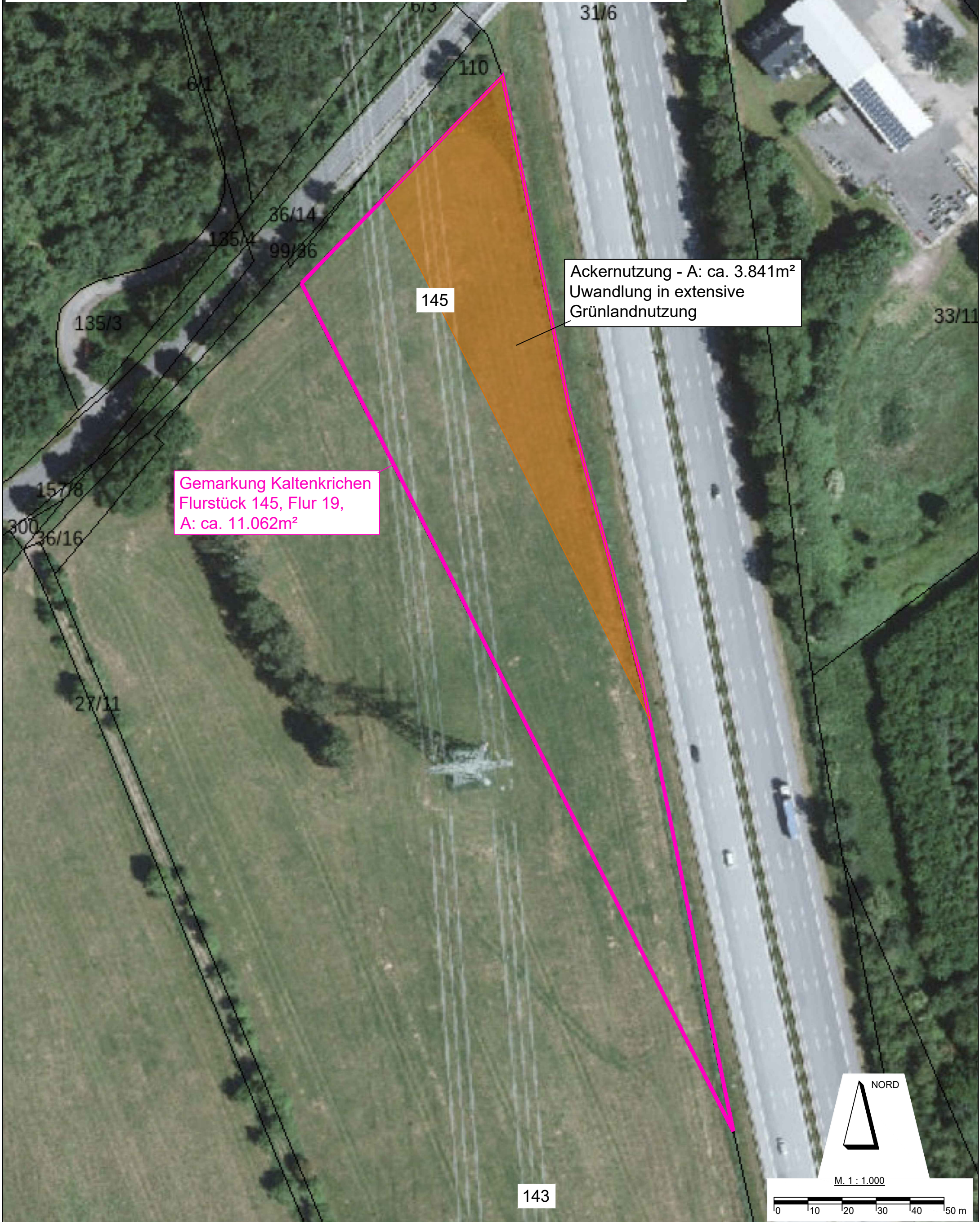


# Stadt Kaltenkirchen - Änderung Planfeststellungsbeschluss - Lageplan Ausgleichsfläche



Ackernutzung - A: ca. 3.841m<sup>2</sup>  
Umwandlung in extensive  
Grünlandnutzung

Gemarkung Kaltenkirchen  
Flurstück 145, Flur 19,  
A: ca. 11.062m<sup>2</sup>

