

Grenzstrom Bürgerwind GmbH & Co. KG

Antrag auf Genehmigung nach dem Bundes-Immissionsschutzgesetz

Für die Errichtung der neu geplanten WEA müssen insgesamt fünf bestehende WEA zurückgebaut werden. Die Zusammenhänge sind der u.s. Tabelle und dem Bild zu entnehmen.

Zusatz zum Repowering				
Vorhaben	Grenzstrom Bürgerwind GmbH & Co. KG		8* Nordex N133	
Windfarm	Windpark Ellhöft	UTM-Koordinaten	Rechts:	Hoch:
		Neue WEA 20	32498724	6082083
		Neue WEA 27	32496676	6083254
		Neue WEA 28	32497003	6083037
		Neue WEA 29	32497378	6083087
		Neue WEA 30	32497605	6082864
		Neue WEA 31	32497822	6082634
		Neue WEA 32	32498094	6082475
		Neue WEA 33	32496832	6083593
Zurückzubauende Anlage für neu geplante WEA 27				
Rückbau 1 von 5	WEA02; AN Bonus 1,3 MW/62	UTM Rechts: 32496875	UTM Hoch: 6083246	Grenzstrom Bürgerwind GmbH & Co. KG
Gemeinde Ellhöft	Gemarkung Ellhöft	Flur 3	FISStk 47	BA-1955/99
Zurückzubauende Anlage für neu geplante WEA 29				
Rückbau 2 von 5	WEA03; AN Bonus 1,3 MW/62	UTM Rechts: 32497282	UTM Hoch: 6083004	Grenzstrom Bürgerwind GmbH & Co. KG
Gemeinde Ellhöft	Gemarkung Ellhöft	Flur 4	FISStk 70	BA-1955/99
Zurückzubauende Anlage für neu geplante WEA 31				
Rückbau 3 von 5	WEA05; AN Bonus 1,3 MW/62	UTM Rechts: 32497965	UTM Hoch: 6082689	Grenzstrom Bürgerwind GmbH & Co. KG
Gemeinde Ellhöft	Gemarkung Ellhöft	Flur 5	FISStk 65	BA-1955/99
Zurückzubauende Anlage für neu geplante WEA 32				
Rückbau 4 von 5	WEA06; AN Bonus 1,3 MW/62	UTM Rechts: 32498098	UTM Hoch: 6082403	Grenzstrom Bürgerwind GmbH & Co. KG
Gemeinde Ellhöft	Gemarkung Ellhöft	Flur 5	FISStk 69	BA-1955/99
Zurückzubauende Anlage für neu geplante WEA 33				
Rückbau 5 von 5	WEA11; Siemens SWT 2,3 MW Nr.11 - SN 2300-1144-11	UTM Rechts: 32496707	UTM Hoch: 6083775	Grenzstrom Vindtved GmbH & Co. KG
Gemeinde Ellhöft	Gemarkung Ellhöft	Flur 3	FISStk 50	G40/2005/146

Grenzstrom Bürgerwind GmbH & Co. KG
Antrag auf Genehmigung nach dem Bundes-Immissionsschutzgesetz

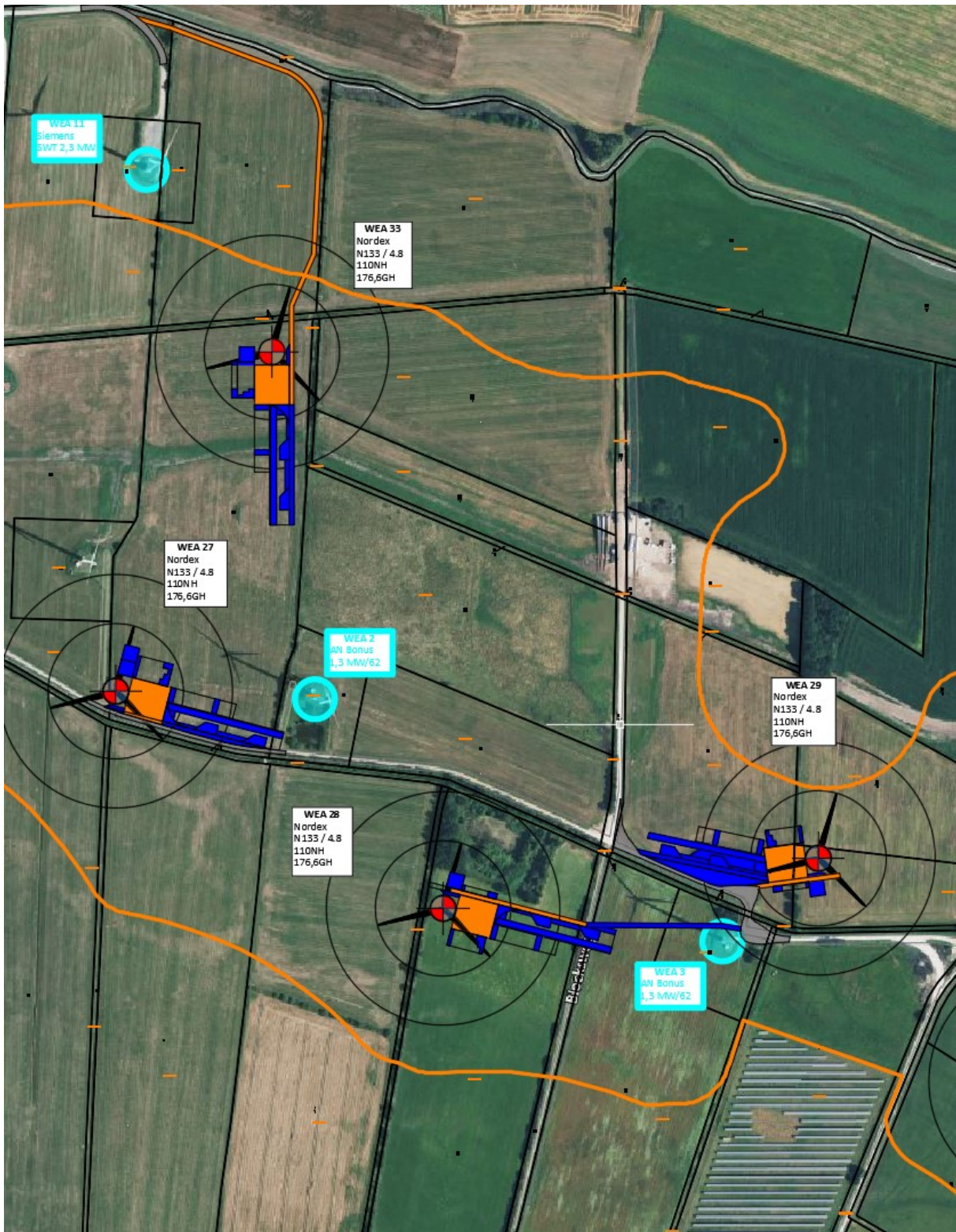


Abb. 1 – Windpark Ellhöft West

Grenzstrom Bürgerwind GmbH & Co. KG
Antrag auf Genehmigung nach dem Bundes-Immissionsschutzgesetz



Abb. 2 – Windpark Ellhöft Ost