

M4 AR
Vermeidung von Störungen durch Freizeitnutzung in unbearbeiteten Deichabschnitten
 Stellen von Bauzäunen bzw. Informationstafeln im Bereich von Deichzugängen für Fußgänger und Radfahrer
 Ausführungszeitpunkt: ab Beginn der Bauarbeiten bis zum Ende der Brutsaison
 Bewältigter Konflikt: Störung von Brutvögeln auf unbearbeiteten Deichabschnitten

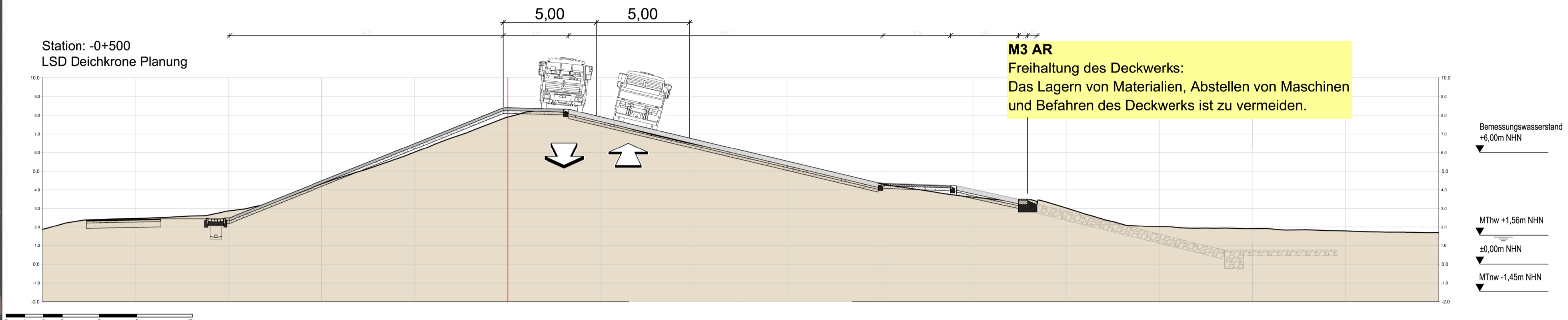
V17
Beachtung des archäologischen Interessensgebietes
 Beobachtung von Erdarbeiten, insbesondere wenn sie über das bisher geplante Maß hinaus in den Boden eingreifen
 Ausführungszeitpunkt: während der Bearbeitung BA I und II
 Bewältigter Konflikt: Arbeiten im archäologischen Interessensgebiet

V11 AR
Vergrämung von Brutvögeln auf Lagerflächen und Baustelleneinrichtungsflächen
 Umbrechen der Flächen, Stellen von Wimpeln/ Flatterbändern an Pflocken/ Stäben 1,00 m bis 1,50 m über Gelände, Abstand max. 25 x 25 m, Kontrolle der Fläche durch Umweltbaubegleitung
 Ausführungszeitpunkt: vor dem 01. März des Jahres der Inbetriebnahme der jeweiligen Fläche
 Bewältigter Konflikt: Tötung von Vögeln auf Lagerflächen und Baustelleneinrichtungsflächen

G13
Wiederherstellung der Flächen nach Abschluss der Nutzung
 Abtrag eingebrachter Schottererschichten, Geotextilien u. vglb., Tiefenlockerung von Bodenverdichtungen, Auftrag der fachgerecht zwischengelagerten Vegetationsschicht oder eines mageren, sandigen Oberbodens, Mahdgutübertragung aus standortentsprechenden angrenzenden Flächen sowohl zeitlich und räumlich zur Verfügung stehend oder Ansaat mit Regiosaatgut
 Abschließende Festlegung durch landschaftspflegerische Ausführungsplanung oder im Rahmen der Umweltbaubegleitung
 Ausführungszeitpunkt: nach Ende der Nutzung der Teilflächen
 Bewältigter Konflikt: Temporäre Nutzung vegetationsbestimmter Biotoptypen

E14
Kompensationsmaßnahmen §15 BNatSchG
 Zuordnung von 4.950 m² Flächen, Okokonto Az.: 67.30.3-47/19-Eimeere-Fläche Nr. 44
 Umsetzung gem. der Festlegungen in der Planung des Okokontos/ Abbuchung der entsprechenden Anteile
 Ausführungszeitpunkt: mit Baubeginn
 Bewältigter Konflikt: Temporäre Nutzung vegetationsbestimmter Biotoptypen

M2 AR
Feste und markierte Fahrstreifen der LKWs auf dem Deich:
 Die festgelegten Fahrstreifen sind für die jeweilige Nutzungszeit im oberen Deichbereich zu markieren und einzuhalten.



M3 AR
Freihaltung des Deckwerks:
 Das Lagern von Materialien, Abstellen von Maschinen und Befahren des Deckwerks ist zu vermeiden.

Maßnahmen ohne räumliche Zuordnung bzw. mit Geltung im Gesamtbereich

V1 AR
Vergrämung von Brutvögeln auf dem Asphaltdeich: Entfernung von Treibsel
 Räumung des Deiches von Treibsel und Vegetationsstrukturen im betroffenen Bauabschnitt bis zum 01.03. des jeweiligen Baujahres
 Ausführungszeitpunkt: bis 01.03. des jeweiligen Baujahres
 Bewältigter Konflikt: Tötung von Brutvögeln auf dem Asphaltdeich

M2 AR
Begrenzung des durch den Baustellenverkehr beeinträchtigten Bereichs (außerhalb des jeweiligen Bauabschnittes)
 Einrichtung fester Fahrtrassen für Transporte auf dem Deich im jeweiligen Bauabschnitt durch Markierung (Aufbringen von Linien, Auspflockung o. anderes)
 Ausführungszeitpunkt: ab Beginn der Bauarbeiten
 Bewältigter Konflikt: Störung von Brutvögeln auf angrenzenden Flächen

M3 AR
Begrenzung des durch den Baustellenbetrieb beeinträchtigten Bereichs
 Arbeitsanweisung: Das Deckwerk ist von Lagerung (Material und Maschinen) Begehen und Befahren freizuhalten
 Ausführungszeitpunkt: ab Beginn der Bauarbeiten
 Bewältigter Konflikt: Störung von Brutvögeln auf angrenzenden Flächen

A7 AR
Aufwertung von Ruhe- und Fortpflanzungsstätten auf dem Asphaltdeich während der Bauphase (außerhalb des jeweiligen Bauabschnittes)
 Belassen der Winterspülsäume und Ergänzung durch geräumtes Material aus dem aktuellen Bauabschnitt auf die nicht in Bau befindlichen Deichabschnitte, d.h. auch in den bereits sanierten Bauabschnitten
 Ausführungszeitpunkt: vor Beginn der Bauarbeiten im jeweiligen Bauabschnitt bis 01.03.
 Bewältigter Konflikt: Verlust von Ruhe- und Fortpflanzungsstätten auf dem Asphaltdeich (Treibselansammlungen)

M12 (AR)
Umweltbaubegleitung
 Beauftragung einer insbesondere auch ornithologisch versierten Umweltbaubegleitung bereits ab der Erstellung von Ausführungsplanung, Baustelleneinrichtungsplänen und der Ausschreibung
 Ausführungszeitpunkt: bereits ab der Erstellung von Ausführungsplanung, Baustelleneinrichtungsplänen und der Ausschreibung bis Maßnahmenende
 Bewältigter Konflikt: Nichteinhaltung/ Bedarf einer Fortschreibung von Auflagen und Maßnahmen

V15
Vermeidung unzumutbaren Bau lärms
 Überwachung der Einhaltung der einschlägigen Vorschriften durch die technische Bauüberwachung
 Ausführungszeitpunkt: während der Gesamtbaumaßnahme
 Bewältigter Konflikt: Belastung anliegender Wohnbereiche durch Baustellenemissionen

S16
Umgang mit Gefahrstoffen
 Regelmäßige Fahrzeug- und Maschinenkontrolle, keine Wartung, Betankung und Reinigung im Uferbereich und auf nicht befestigten Flächen, Vorhalten von Ölbindingmitteln
 Ausführungszeitpunkt: während der Gesamtbaumaßnahme
 Bewältigter Konflikt: Verschmutzung des Wasser durch Treibstoffe und andere wassergefährdende Stoffe

M18
Aufrechterhaltung von Wegeverbindungen
 Verlegung des Rad- und Gehweges auf die öffentlich zugängliche Straße nach Maßgabe verkehrsrechtlicher Anordnung
 Ausführungszeitpunkt: während der Bearbeitung des jeweiligen Bauabschnittes
 Bewältigter Konflikt: Unterbrechung von Wegeverbindungen

V6 AR
Sensibilisierung der Fahrzeugführer
 Einweisung und Sensibilisierung der Fahrzeugführer, jeweils beim ersten Einsatz auf der Baustelle und im Verlauf der Bauarbeiten
 Ausführungszeitpunkt: bei Beginn der Maßnahme, Wiederholung jeweils in der Zeit der Wanderung (UBB)
 Bewältigter Konflikt: Tötung von den Deich querenden Vogelfamilien

M5 AR
Vermeidung von Störungen durch Begrenzung des Baufeldes
 Stellen von Bauzäunen zur Abgrenzung des Baustellenverkehrs aus dem angrenzenden Bauabschnitt
 Ausführungszeitpunkt: ab Beginn der Bauarbeiten im jeweiligen Bauabschnitt
 Bewältigter Konflikt: Störung von Brutvögeln auf unbearbeiteten Deichabschnitten

Datengrundlagen:
 Biotoptypenkartierung Deich: Landschaftsplanung Jacob-Fichtner (07/2020)
 Biotoptypenkartierung Vordünenflächen und Salzwiesen: TMAR (Salzwiesenkartierung 2016)
 Brutvogelkartierung: H. Bruns (2020)
 Amphibienkartierung: Gießl/ L.P. Jacobs-Fichtner (2017/2020)
 Kartengrundlage: (c) VermGeo-SH

Index	Änderungen und Ergänzungen	Bearbeitet	Geprüft	Datum
C				
B				
A				

Landesbetrieb für Küstenschutz Nationalpark und Meeresschutz Schleswig-Holstein			
Baummaßnahme:	Anlage:		
Verstärkung des Landesschutzdeichs	UVP-B 7		
Bauwerk:	Plan-Nr.:		
Eiderabdämmung, Deichverstärkung Eiderdamm Nord	1 / 2		
Planinhalt:	Maßstab:		
UVP-Bericht Maßnahmen / LBP	1:2.000		
Planverfasser: Landschaftsplanung JACOB FICHTNER	Datum	Name	
Landeshauptstadt Kiel Gartenstraße 142 a Tel. 0431 91 75-0 info@jacob-fichtner.de 22648 Nordstrand Fax 0431 91 75-10 www.jacob-fichtner.de	bearbeitet:	08.12.21	DT / FI
	gezeichnet:	08.12.21	AK / FI
	geprüft:	08.12.21	J.Fichtner
LKN-SH Herrn-Adolf-Str. 1 26173 Husum St. 04841667-9 Fax: 04841667-115	Fachbereich: bearbeitet:	Aufgestellt: Husum, den	Dipl.-Ing.