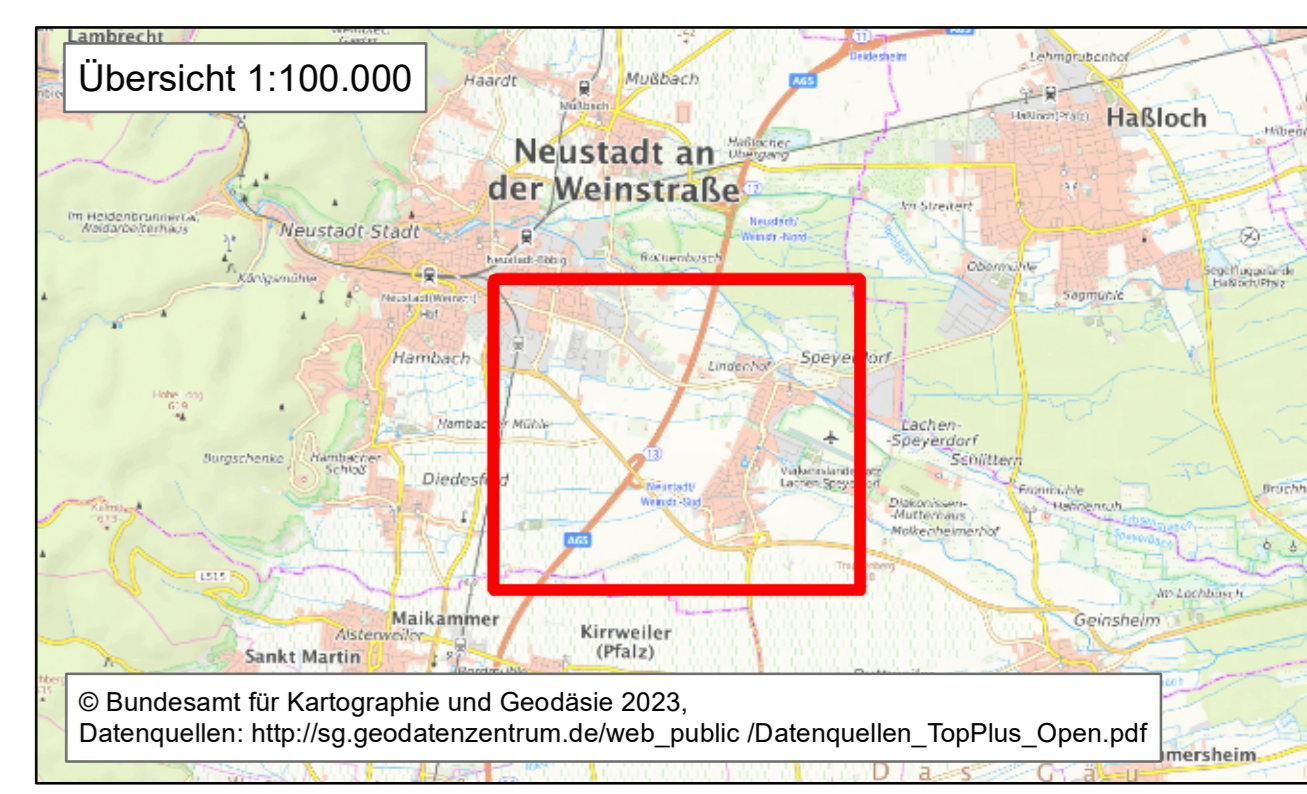


- ### Zeichenerklärung
- Allgemeines**
- Untersuchungsraum
 - Erfassungsraum Biotypen
 - Fließgewässernetz
- Biotypen gem. Rheinland-Pfälzer Biotypenkartieranleitung 2023**
- BA1-Feldgehölz aus einheimischen Baumarten
 - BB0-Gebüsch, Strauchgruppe
 - BB3-Stark verbuschte Grünlandbrache (Verbuschung >50%)
 - BD3-Gehölzstreifen
 - BD5-Schnitthecke
 - BE0-Ufergehölz
 - BF1-Baumreihe
 - BH0-Allee
 - CF2-Röhrichtbestand hochwüchsiger Arten
 - EA0-Fettwiese
 - EB0-Fettweide
 - EC1-Nass- und Feuchtwiese
 - EE0-Grünlandbrache
 - FD1-Tümpel (periodisch)
 - FN0-Graben
 - FS0-Rückhaltebecken
 - HA0-Acker
 - HA8-Feldfutterbau
 - HB0-Ackerbrache
 - HB1-Einsaat-Ackerbrache
 - HC1-Ackerrain
 - HC3-Straßenrand
 - HC4-Verkehrsrasenfläche
 - HF0-Halde, Aufschüttung
 - HH2-Straßenböschung, Damm
 - HJ0-Garten, Baumschule
 - HJ2-Nutzgarten
 - HJ5-Gartenbaubetrieb
 - HJ6-Baumschule
 - HJ8-Landwirtschaftliche Sondernutzung
 - HK0-Obstanlagen
 - HK2-Streubstwiese, Sonstige artenschutzrelevante Hochstammlage auf Wiese
 - HL4-Rebkulturen in ebener und schwach geneigter Lage
 - HL8-Rebkulturböschung in ebener bis schwach geneigter Lage
 - HMO-Park, Grünanlage
 - HNO-Gebäude, Mauerwerk, Ruine
 - HS1-Intensiv genutzte, strukturarmer Kleingartenanlage
 - HV3-Parkplatz
 - HW1-Brachfläche des Innenstadtbereichs
 - KA0-Feuchter Saum bzw. linienförmige Hochstaudenflur
 - KC3-Bilühstreifen
 - LB0-Hochstaudenflur
 - VA1-Autobahn
 - VA2-Bundes-, Landes-, Kreisstraße
 - VA3-Gemeindestraße
 - VB1-Feldweg, befestigt
 - VB2-Feldweg, unbefestigt
 - VC3-Flugplatz
 - WB8-Bauschutt
 - BF3-Einzelbaum
 - WA3-Hochstutz
 - WA6-Misthaufen
 - WA7-Ausrangiertes Ackergerät
 - WB9-Hausmüll
- Schutzgebiete**
- Vogelschutzgebiet (VSG)
 - Naturschutzgebiet (NSG)
 - Landschaftsschutzgebiet (LSG)
 - Gesetzlich geschütztes Biotop nach § 30 BNatSchG bzw. § 15 LNatSchG RLP



Koordinatensystem: ETRS 1989 UTM Zone 32N
 Datengrundlagen: ©GeoBasis-DE / VLM GeoRP (2021), d-doby-2.0, http://www.vnmgeo.rlp.de [22.08.2023]
 Schutzgebiete: LANIS - Landschaftsinformationssystem der Naturschutzverwaltung 2023
 Datenerhebung: Biotypenkartierung: BCE ML SPY und DA, August 2023

Auftraggeber:
Stadtwerke Neustadt an der Weinstraße GmbH

Projekt:
 Antrag auf einfache Erlaubnis des Probetriebs / Langzeitumpversuchs für die Erhöhung der Grundwasserentnahme an den Brunnen Ordenswald auf bis zu 4,0 Mio. m³a bis 2026

Zweck:
 UVP-Bericht: Ergebnisse der Biotypenkartierung sowie naturschutzfachlich geschützte und schutzwürdige Flächen

Projekt-Nr.:	20050543
Plan-/Anlage-Nr.:	B-2
Maßstab:	1:5.000
Bearb.:	Aug. 2023 M. Janocha
GIS:	Okt 2023 M. Janocha
Gepr.:	Okt 2023 P. Modrak

BCE
 BJÖRNSEN BERATENDE INGENIEURE
 Björnsen Beratende Ingenieure GmbH
 Main Trail 3, 56709 Koblenz
 Telefon: +49 201 88 51-0, Telefax: +49 261 88 51-191
 info@bjornsen.de, www.bjornsen.de