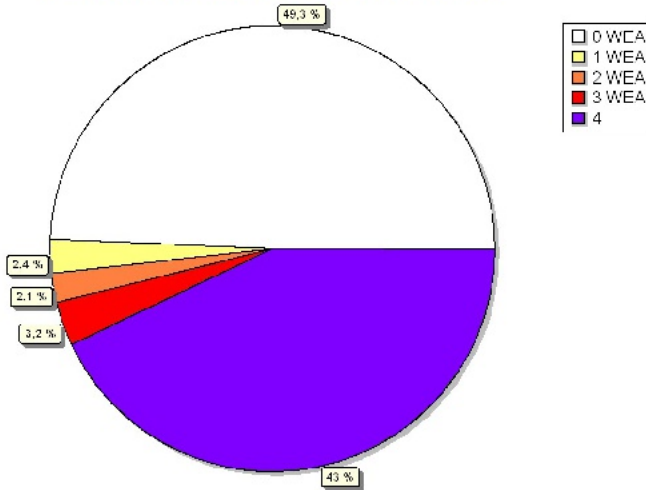


## ZVI - Zusammenfassung

**Berechnung:** 210728\_ZVI\_ZB\_Reichenbach-Steegen R\_4xV162-6.0 NH169\_ero

Fläche, von der aus eine best. Anz. WEA sichtbar ist



Neue WEA

### Annahmen für ZVI-Berechnung

Zentrum der Berechnung	UTM (north)-ETRS89 Zone: 32 Ost: 394.284 Nord: 5.486.137
Breite des berechneten Gebiets	24.000 m
Höhe des Berechnungsgebietes	22.000 m
Schrittweite der Berechnung	25 m
Augenhöhe	1,5 m
Berechnete Fläche	52.800 ha
Höchster relevanter sichtbarer Teil einer WEA	Nabenhöhe + 1/2 Rotordurchmesser
Hindernisse in Berechnung verwendet	0
Höhen-Objekt	Höhenraster-Objekt: Reichenbach-Steegen R_EMDGrid_0.wpg (1)
Keine Areal-Objekte in Berechnung verwendet	
Neue in Berechnung verwendete WEA	4
Existierende in Berechnung verwendete WEA	0

Keine max. Entfernung zur WEA

### ZVI-Ergebnisse

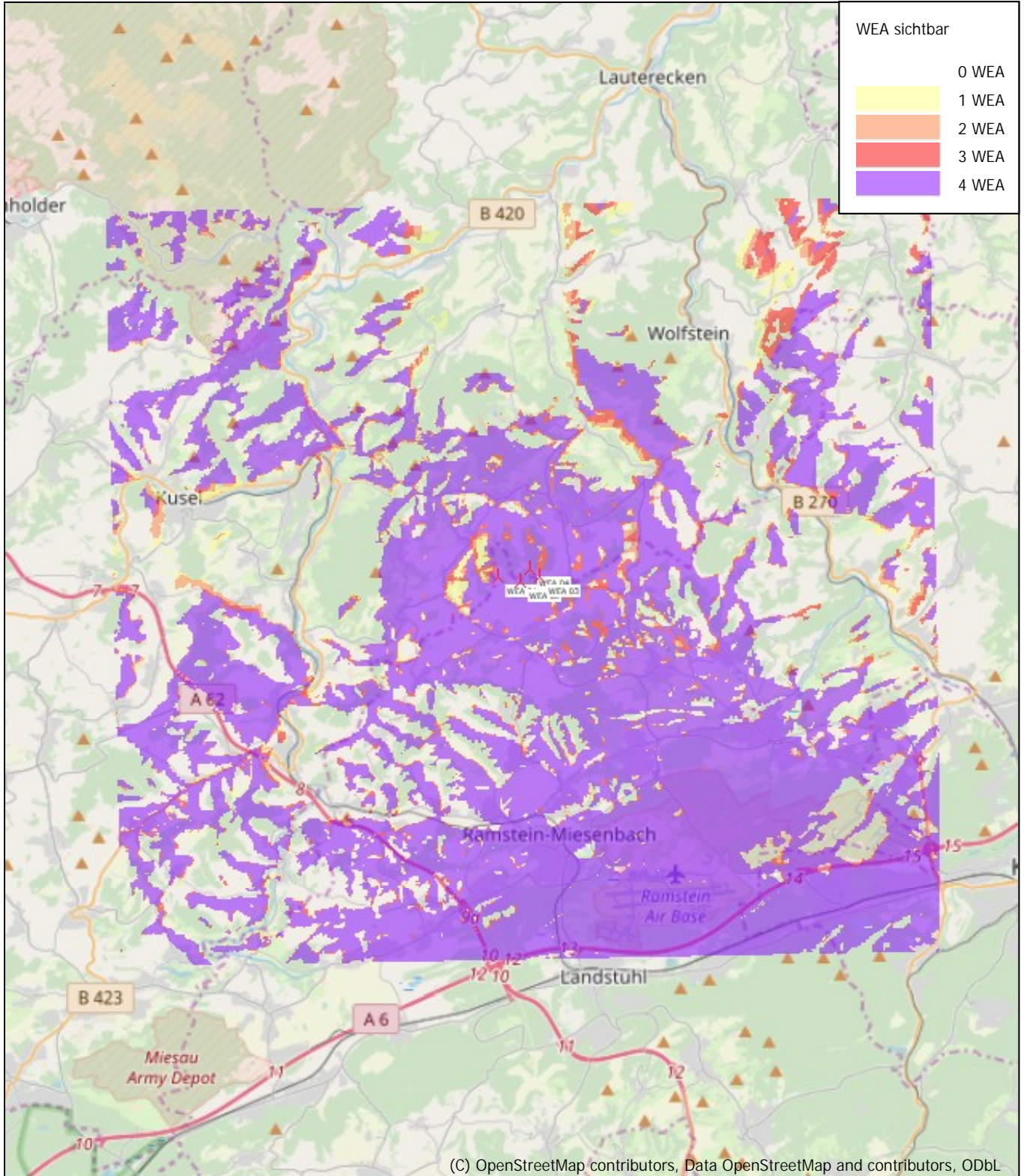
WEA sichtbar	Gebiet [ha]	Gebiet [%]
0	26.023	49,3
1	1.269	2,4
2	1.127	2,1
3	1.675	3,2
4	22.706	43,0

### WEA

Ak-tur-ell	Hersteller	Typ	Nenn-leistung [kW]	Rotor-durch-messer [m]	Naben-höhe [m]	Ost	Nord	Z [m]
WEA 01 Ja	VESTAS	V162-6.0MW-6.000	6.000	162,0	169,0	393.532	5.486.215	406,5
WEA 02 Ja	VESTAS	V162-6.0MW-6.000	6.000	162,0	169,0	394.180	5.486.101	408,6
WEA 03 Ja	VESTAS	V162-6.0MW-6.000	6.000	162,0	169,0	394.791	5.486.228	410,0
WEA 04 Ja	VESTAS	V162-6.0MW-6.000	6.000	162,0	169,0	394.502	5.486.488	431,1

## ZVI - Karte Zusammenfassung

Berechnung: 210728\_ZVI\_ZB\_Reichenbach-Steegen R\_4xV162-6.0 NH169\_ero



0 2,5 5 7,5 10km

Karte: EMD OpenStreetMap , Maßstab 1:165.000, Mitte: UTM (north)-ETRS89 Zone: 32 Ost: 394.284 Nord: 5.486.137

▲ Neue WEA