

Repowering von fünf Windkraftanlagen des Typs V80 und Errichtung von vier Windkraftanlagen des Typs V162-6.0 am WEA-Standort Reichenbach-Steegen

Bestand, Biotypen und Wirkungen

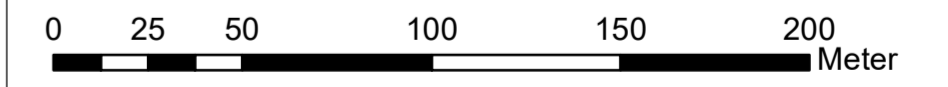
Legende

- WEA geplant
 - Puffer um Anlage 500m
- #### Biotypen
- AA0 Buchenwald
 - AA1 Eichen-Buchenmischwald
 - AA2 Buchenwald mit einheimischen Laubbaumarten
 - AB0 Eichenwald
 - AJ0 Fichtenwald
 - AM0 Eschenwald
 - AQ0 Hainbuchenwald
 - AR1 Ahornmischwald
 - BA1 Feldgehölze aus einheimischen Baumarten
 - BB4 Weiden-Auengebüsch
 - BD1 Wallhecke
 - BD3 Gehölzstreifen
 - BF1 Baumreihe
 - BF3 Einzelbaum
 - EA0 Fettwiese
 - EA1 Fettwiese, Flachlandausprägung (Glatthaferwiese)
 - EE1 Brachgefallene Fettwiese
 - EE5 Gering bis mäßig verbuschte Grünlandbrache
 - HA0 Acker
 - HK2 Streuobstwiese
 - HN5 WEA Bestand
 - HT2 Hofplatz mit geringem Versiegelungsgrad
 - HT4 Lagerplatz, versiegelt
 - VB1 Feldweg, befestigt
 - VB2 Feldweg, unbefestigt
 - VB7 Grasweg

Wirkungen

- Dauerhafter Verlust von Boden durch Befestigung (Vollversiegelung)
- Dauerhafter Verlust von Boden durch Befestigung (Teilversiegelung)
- Dauerhafte Inanspruchnahme von Acker
- Dauerhafte Inanspruchnahme von Grünland
- Dauerhafte Inanspruchnahme von Grünland gem. § 15 LNatSchG
- Dauerhafte Inanspruchnahme von Gehölzen
- Dauerhafte Inanspruchnahme von Wald
- Temporäre Inanspruchnahme von Acker (bei Bedarf)
- Temporäre Inanspruchnahme von Grünland (bei Bedarf)
- Temporäre Inanspruchnahme von Grünland gem. § 15 LNatSchG
- Temporäre Inanspruchnahme von Gehölzen
- Temporäre Inanspruchnahme von Wald

Quelle Luftbild: ©GeoBasis-DE / LVermGeoRP/08-2019/
di-de/by-2.0, <http://www.vermgeo.rlp.de> [Daten bearbeitet]



Artenliste der Gehölze		
APP	Acer pseudoplatanus	Berg-Ahorn
CB	Carpinus betulus	Hainbuche
FS	Fagus sylvatica	Rot-Buche
JR	Juglans regia	Walnuss
O		Obstbaum
PAB	Picea abies	Fichte
PAV	Prunus avium	Vogelkirsche
PT	Populus tremula	Zitter-Pappel
QR	Quercus robur	Stiel-Eiche
sn	Sambucus nigra	Schwarzer Holunder

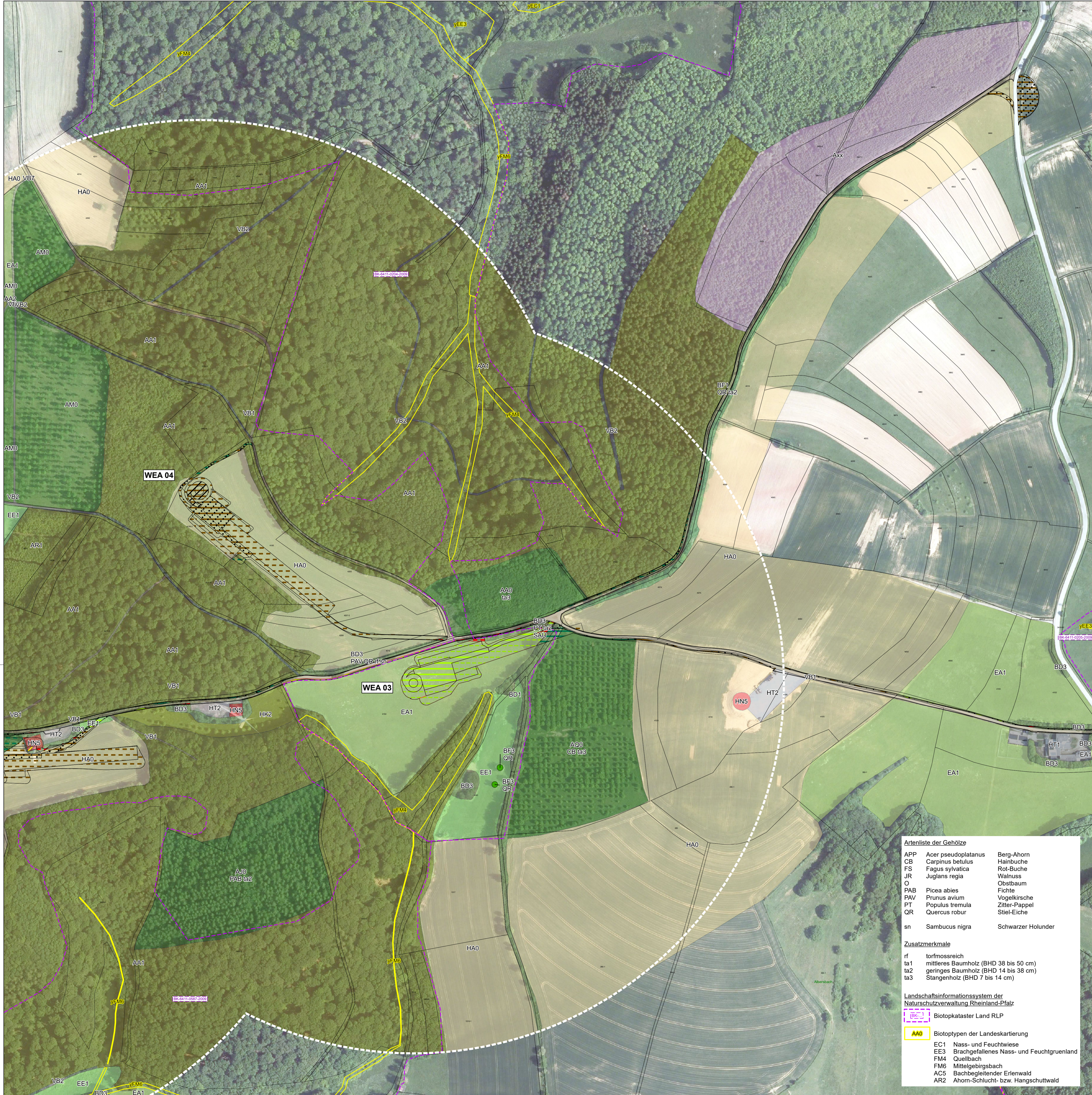
Zusatzmerkmale	
rf	torfmossreich
ta1	mittleres Baumholz (BHD 38 bis 50 cm)
ta2	geringes Baumholz (BHD 14 bis 38 cm)
ta3	Stangenholz (BHD 7 bis 14 cm)

Landschaftsinformationssystem der Naturschutzverwaltung Rheinland-Pfalz

Biotopkatalog Land RLP

Biotypen der Landeskartierung

- EC1 Nass- und Feuchtwiese
- EE3 Brachgefallenes Nass- und Feuchtrienland
- FM4 Quellbach
- FM6 Mittelgebirgsbach
- ACS Bachbegleitender Erlenwald
- AR2 Ahorn-Schlucht- bzw. Hangschuttwald



Geändert: d	
Geändert: c	
Geändert: b	
Geändert: a	

EUROPAALLEE 6
67657 KAISERSLAUTERN
TELEFON: 0631-303-3000
TELEFAX: 0631-303-3033
INTERNET: www.laub-gmbh.de



Projekt: 60/21 Plan-Nr.: 1b

Repowering von fünf Windkraftanlagen des Typs V80 und Errichtung von vier Windkraftanlagen des Typs V162-6.0 am WEA-Standort Reichenbach-Steegen

Plan: Bestand, Biotypen und Wirkungen

Auftraggeber:	Maßstab: 1:2.000
Juwi AG	Beauftragter: D. Schulte
Energie-Allee 1	Durchgeführt: A. Wiegand
55286 Würzburg	Gezeichnet: D. Schulte
	Gelesen: D. Schulte
	Kaiserslautern, 06.02.2023
Maße (in mm):	