

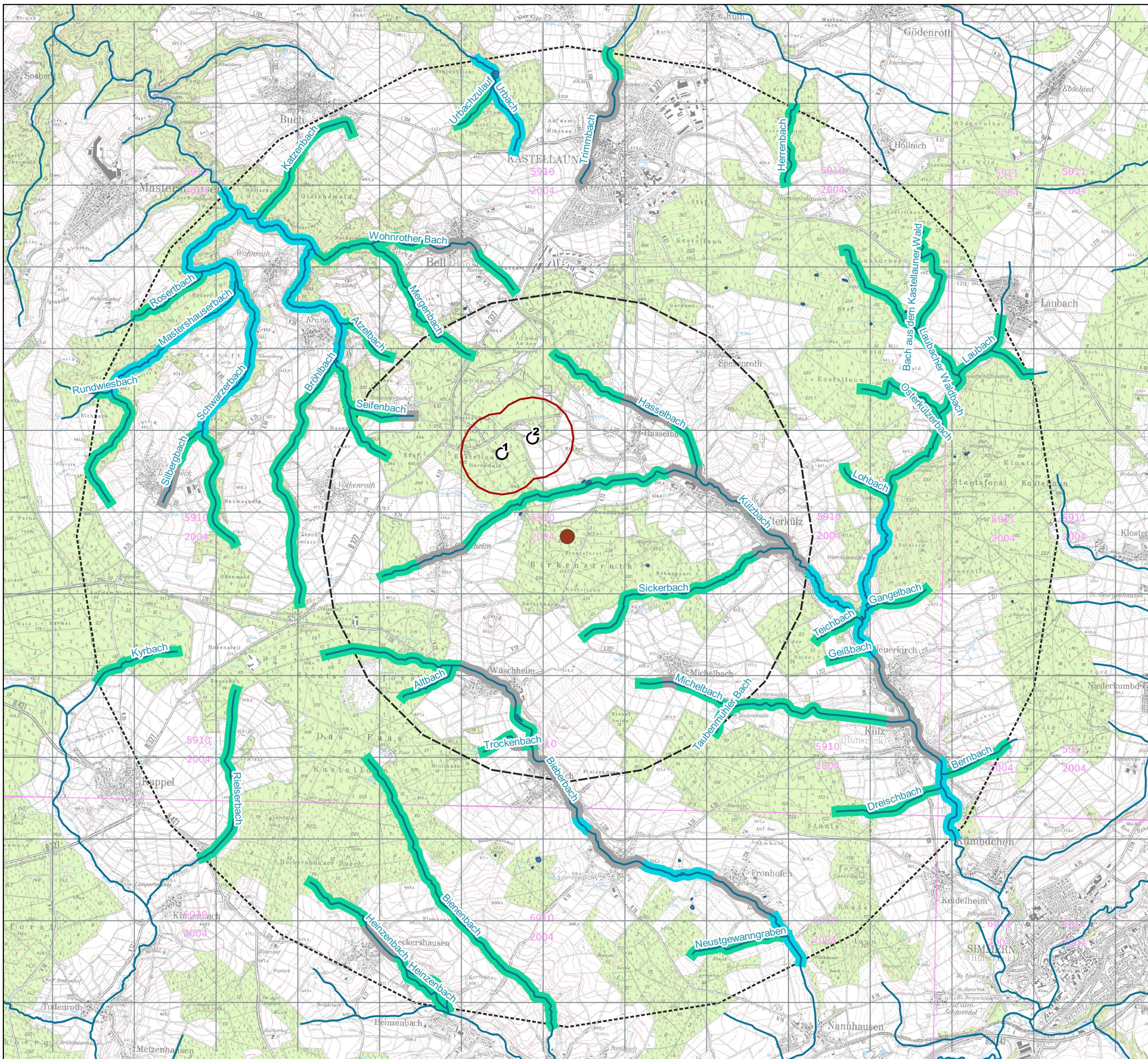
# Karte 1: Habitatpotenzialanalyse

Potenzielle Nahrungsgewässer für Schwarzstörche im 6 km Umkreis um den Brutplatz

© GeoBasis-DE / LVermGeoRP<2020>, dl-de/by-2-0, www.lvermgeo.rlp.de und Landesamt für Umwelt

## Legende

- WEA-Planung
- 500 m Puffer um WEA-Planung
- Schwarzstorchhorst
- 3 km Puffer um Schwarzstorchhorst
- 6 km Puffer um Schwarzstorchhorst
- Stillgewässer
- Fließgewässer
- Eignung Fließgewässer als Nahrungshabitat
  - sehr gut
  - gut
  - ungeeignet



1 : 45.000 (DIN A3)

