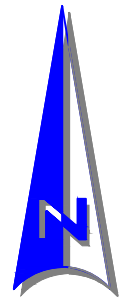
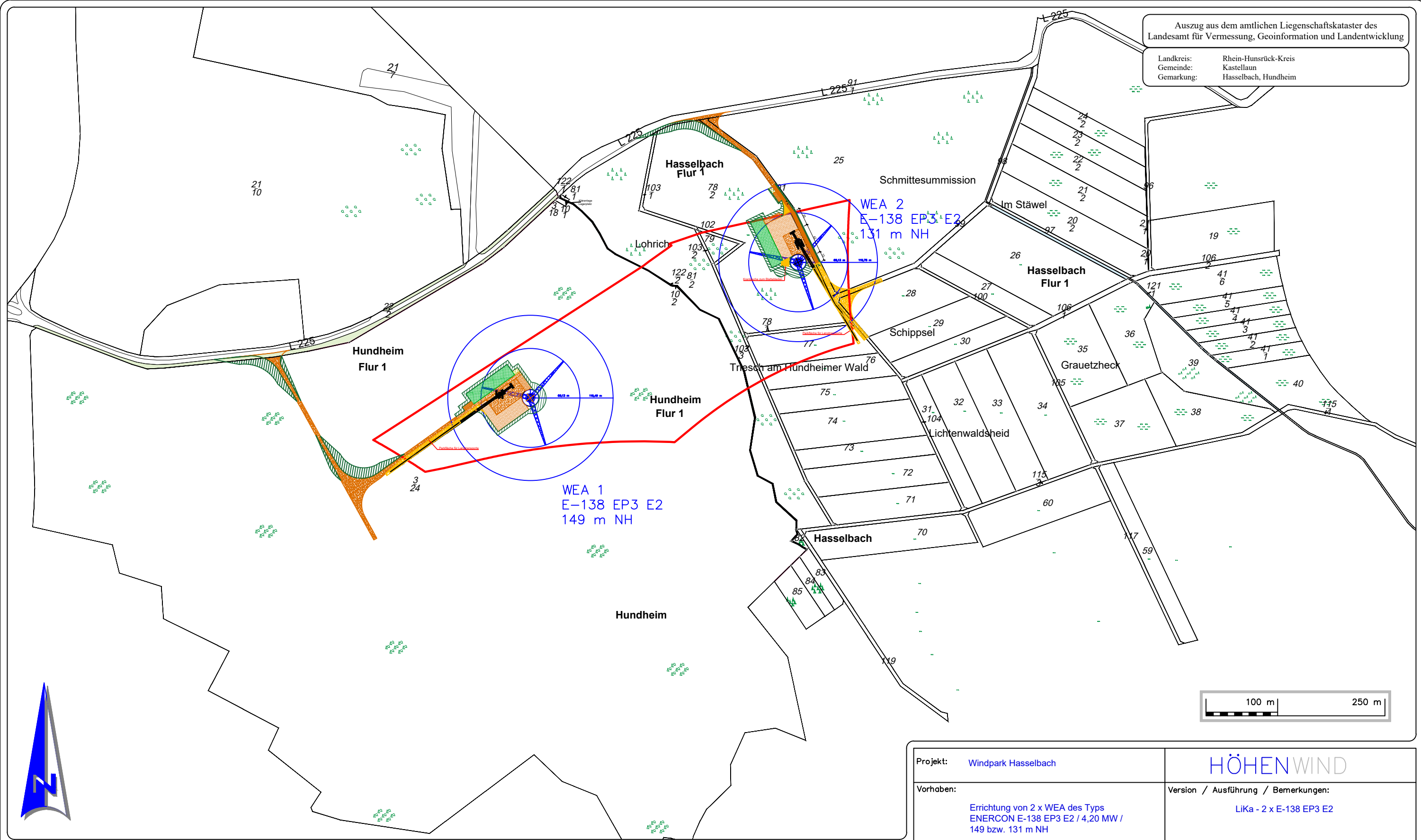


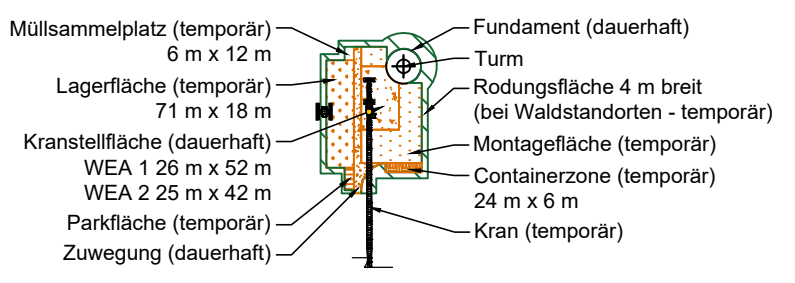
Auszug aus dem amtlichen Liegenschaftskataster des Landesamt für Vermessung, Geoinformation und Landentwicklung

Landkreis: Rhein-Hunsrück-Kreis
 Gemeinde: Kastellaun
 Gemarkung: Hasselbach, Hundheim



Legende

Anlagentyp:	E-138 EP3 E2
Bauabstandsfläche:	Radius WEA1 115,29 m Radius WEA2 110,75 m Ø WEA 1 + 2 138,25 m
Rotorumkreis:	Ø WEA 1 23,10 m Ø WEA 2 21,90 m
Fundament:	Ø WEA 1 8,43 m Ø WEA 2 5,51 m
Turmfuß außen:	



- Konzentrationsfläche FNP - 6. Fortschreibung Verbandsgemeinde Kastellaun
- Kranauslegermontage / Parkfläche: Kranfahrstraße Hilfskran und Aufstellflächen Hilfskran (befestigt, temporär) hindernisfreier Arbeitsbereich für Auslage Gittermast (unbefestigt, temporär, b = 3m)

Projekt: Windpark Hasselbach		HÖHENWIND	
Vorhaben: Errichtung von 2 x WEA des Typs ENERCON E-138 EP3 E2 / 4,20 MW / 149 bzw. 131 m NH		Version / Ausführung / Bemerkungen: LiKa - 2 x E-138 EP3 E2	
Standort-Gemeinde: 56288 Hasselbach	Plan Nr.:	Maßstab: 1 : 5.000	
Plan: Antrag auf Genehmigung nach BImSchG	von insg.:	Blattformat: DIN A3	
Datum: 27. April 2021	Gezeichnet: Richard Koch (M. Sc.)		
Lika		Planung Höhenwind-Park GmbH Kornpfortstr. 15 56068 Koblenz Tel.: +49 261 2043 90 00	Auftraggeber/ Vorhabenträger