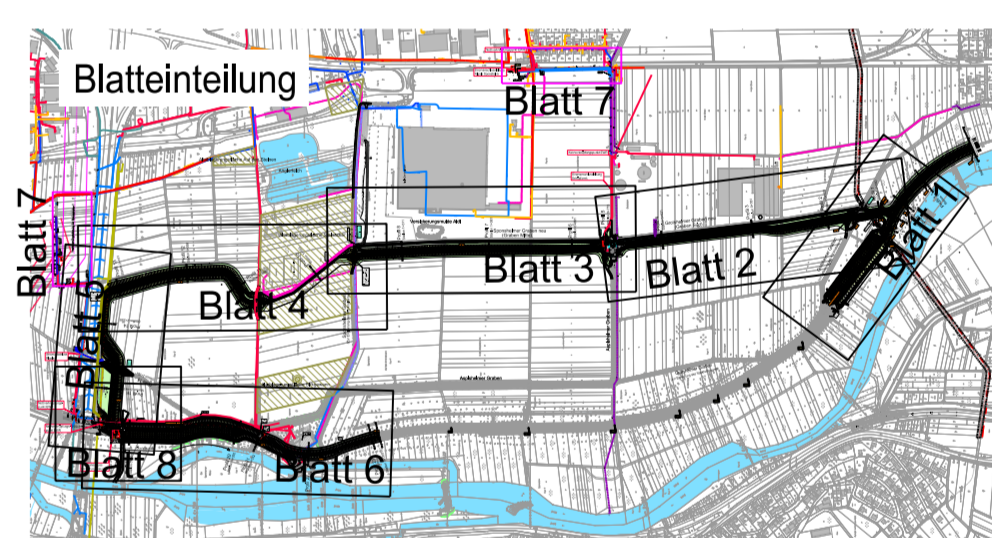
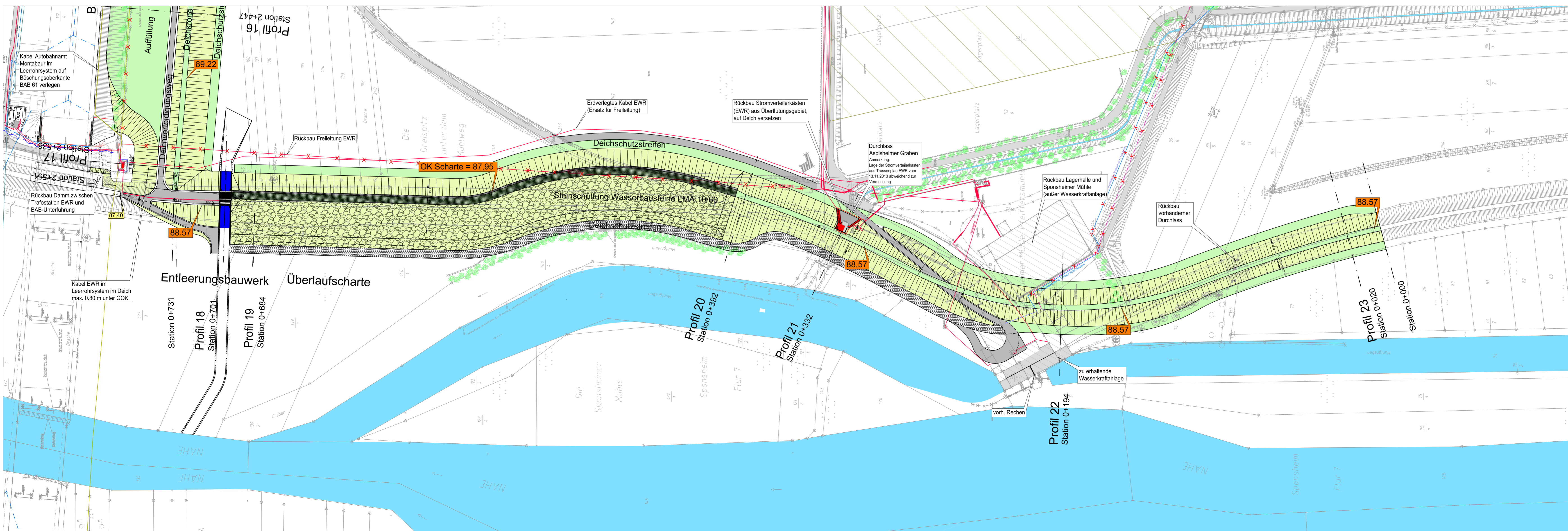


- Legende:**
- Deichkrone / Deichschutzstreifen
 - Deichschutzstreifen Schotterrassen
 - Bohrpfahlwand geplant
 - Böschung
 - Grünfläche
 - Sohle Graben geplant
 - Deichverteilungsweg Asphalt geplant
 - Wirtschaftsweg unbefestigt Bestand
 - Wirtschaftsweg Asphalt Bestand
 - Bestandshöhen
 - Geplante Höhen
 - Alllasten Fläche
 - Alllasten punktuell
 - Rückhaltevolumen bezogen auf max WSP bei HQ 100
 - Blatt 5 Blatteinteilung Lagepläne Maßstab 1:1000

- Legende Trassen Bestand**
- Strom (EWR)
 - Strom Vermessung
 - Telekom
 - Wasser Stadtwerke Bingen
 - Wasser Vermessung
 - Glasfaser NGN Fibernetwork
 - Steuerkabel (Autobahnamt Montabaur)
 - Bahnstrom 110 KV
 - Gas Hochdruck RWE
 - Gas Mitteldruck RWE
 - Fernmeldekabel RWE
 - RMR Trasse DN 500
 - RMR Nachrichtenkanal
 - Bestand Mischwasserkanal
 - ABA Montabaur Entwässerung A61
- Legende Trassen Planung**
- Strom (EWR / Stromanschlüsse des Betreibers)



Bauherr
 Rheinland-Pfalz
 STRUKTUR- UND GENEHMIGUNGSDIREKTION SÜD
 01.12.2016 I.A. Dr.-Ing. Thomas Bettmann
 Datum, Unterschrift, OBR

Regionalstelle Wasserwirtschaft, Abfallwirtschaft, Bodenschutz
 Kleine Langgasse 3
 55116 Mainz

Projekt
 Nahe Deiche, 2. BA, Sponsheim Deichrückverlegung

Lageplan Blatt 6 und Profile

Genehmigung

Gezeichnet	Datum	Zeichen
Bearbeitet	Sept. 2014	Stumpf/Abels
Geprüft	Sept. 2014	Bauer
Projekt-Nr.	01.12.2016	Bauer
Stand	025	
Maßstab	01.12.2016	
	1:1000, 1:200/200	

01.12.2016 Dipl.-Ing. (FH) Holger Bauer
 Datum, Unterschrift

1.1.6 025-G-1.1.6
 Plan-Nr. Kürzel