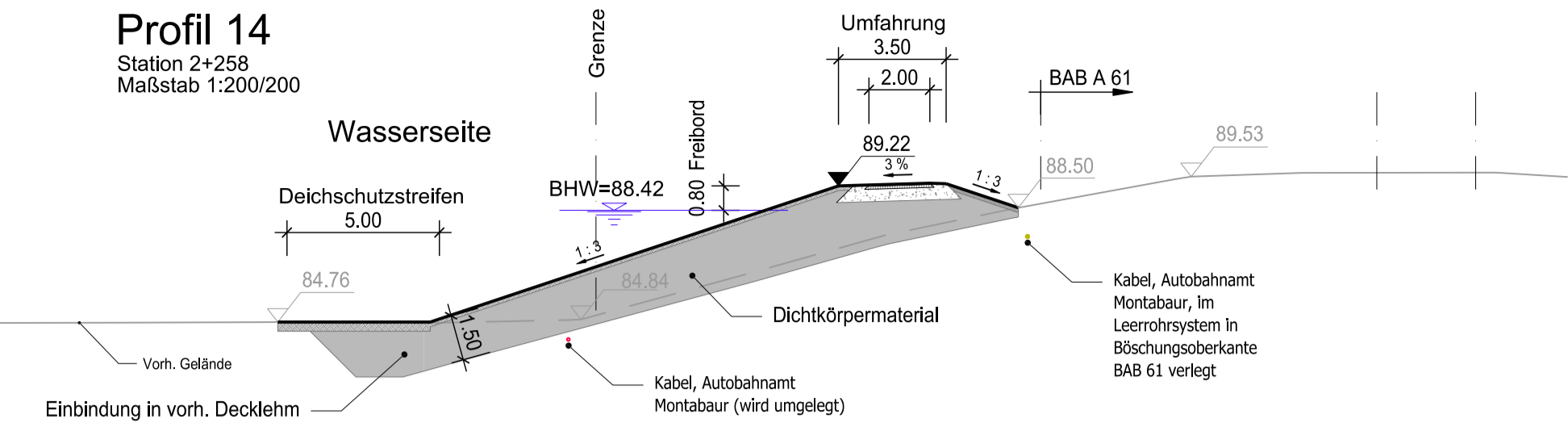
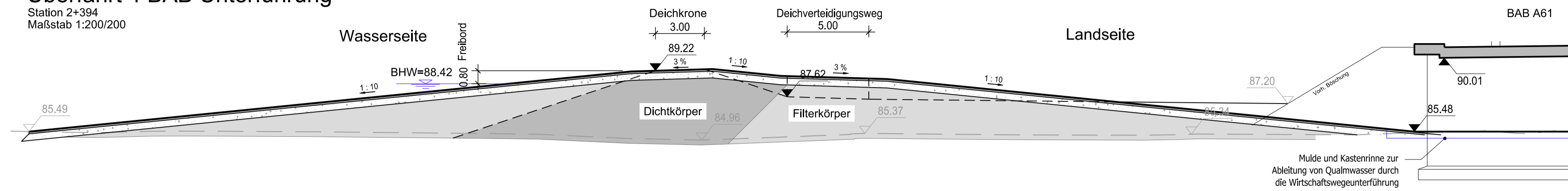


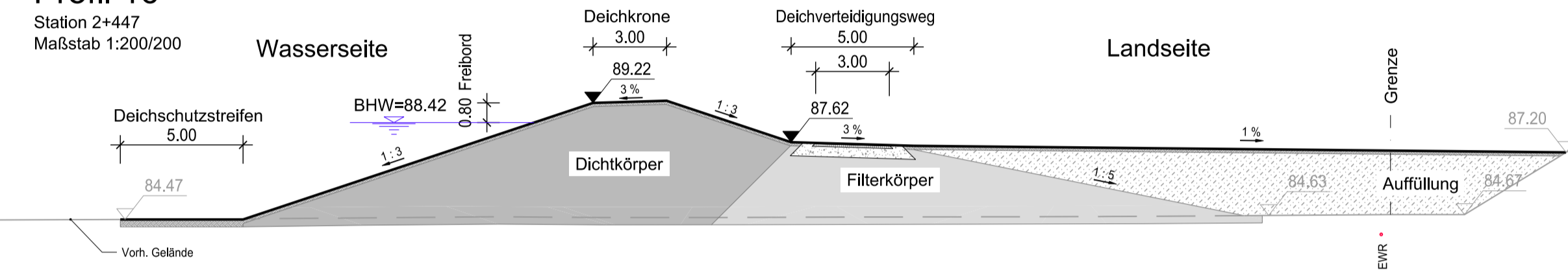
**Profil 14**  
Station 2+258  
Maßstab 1:200/200



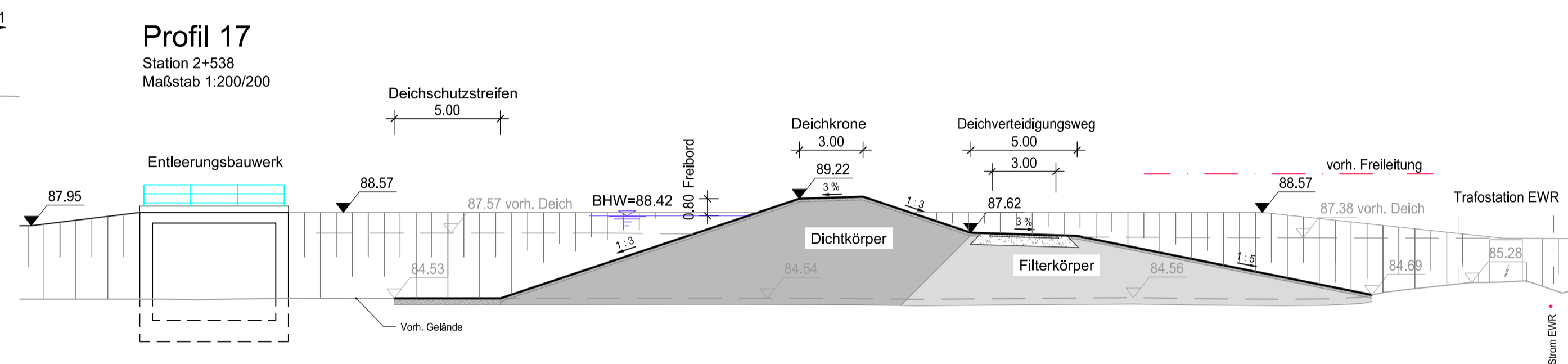
**Profil 15**  
**Überfahrt 4 BAB Unterführung**  
Station 2+394  
Maßstab 1:200/200



**Profil 16**  
Station 2+447  
Maßstab 1:200/200



**Profil 17**  
Station 2+538  
Maßstab 1:200/200



**Legende:**

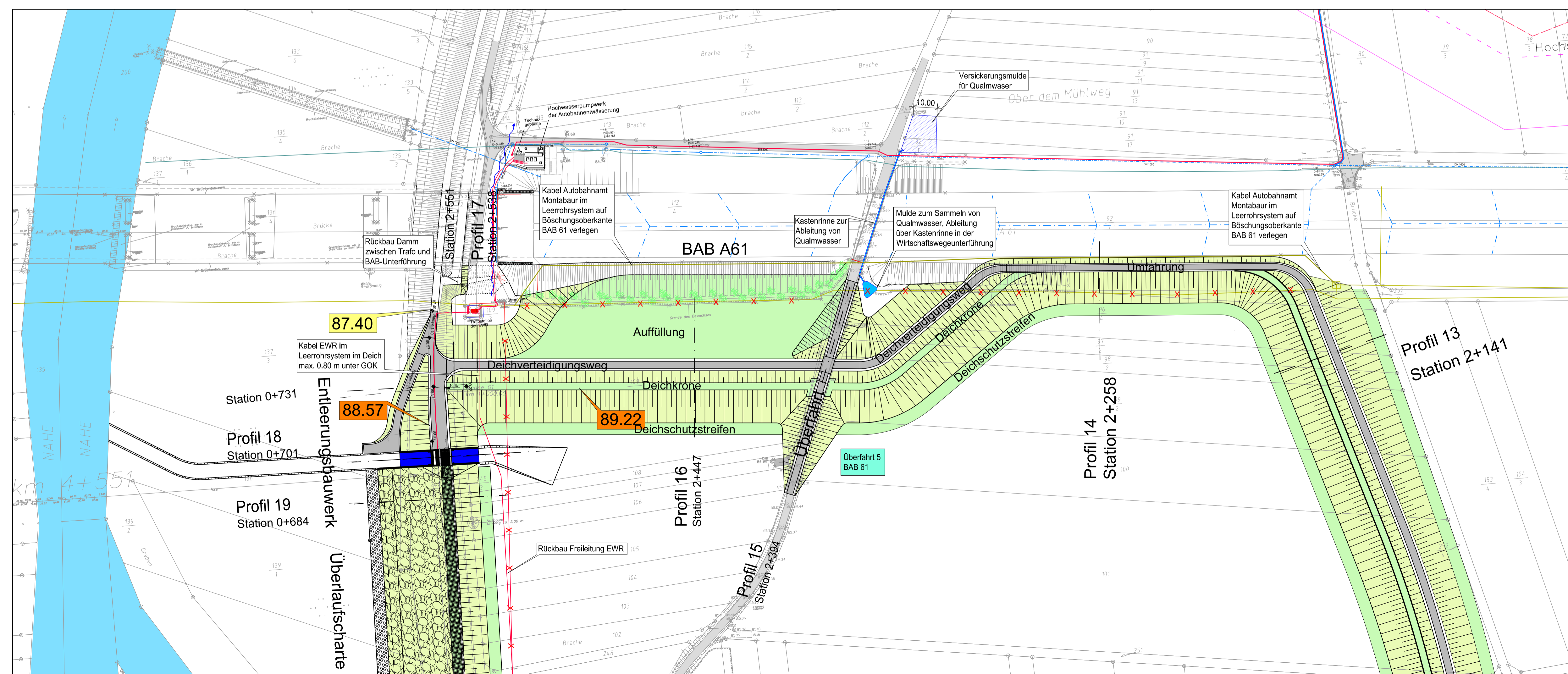
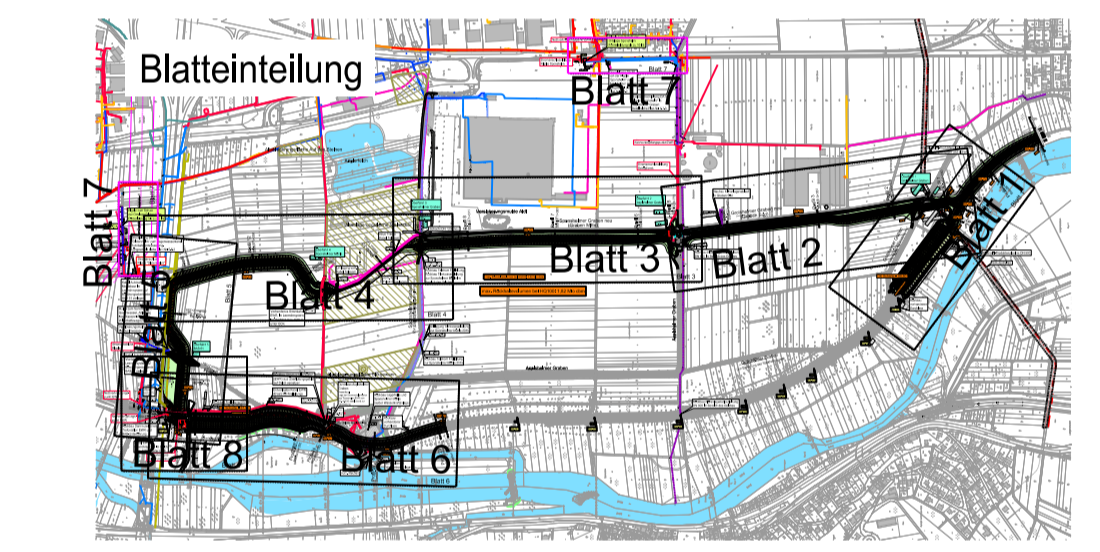
- Deichkrone / Deichschuttbreite
- Deichschuttbreite Schotterrassen
- Bohrpflanzwand geplant
- Böschung
- Grünfläche
- Sohle Graben geplant
- Deichverteidigungsweg Asphalt geplant
- Wirtschaftswege unbefestigt Bestand
- Wirtschaftswege Asphalt Bestand
- 87.60 Bestandshöhen
- 89.22 Geplante Höhen
- Alllasten Fläche
- Alllasten punktuell
- 1,87 Mio cbm Rückhaltevolumen bezogen auf max WSP bei HQ 100
- Blatt 5 Blatteinteilung Lagepläne Maßstab 1:1000

**Legende Trassen Bestand**

- Strom (EWR)
- Strom Vermessung
- Telekom
- Wasser Stadtwerke Bingen
- Wasser Vermessung
- Glasfaser NGN Fibernetzwerk
- Steuerkabel (Autobahnmontabaur)
- Bahnstrom 110 KV
- Gas Hochdruck RWE
- Gas Mitteldruck RWE
- Fernmeldekabel RWE
- RMR Schutzstreifen
- RMR Trasse DN 500
- RMR Nachrichtenkanal
- Bestand Mischwasserkanal
- ABA Montabaur Entwässerung A61

**Legende Trassen Planung**

- Strom (EWR / Stromanschlüsse des Betreibers)



**Rheinland-Pfalz**  
STRUKTUR- UND GENEHMIGUNGSDIREKTION SÜD  
01.12.2016  
i.A. Dr.-Ing. Thomas Bettmann  
Datum, Unterschrift, OBR

Regionalstelle Wasserwirtschaft, Abfallwirtschaft, Bodenschutz  
Kleine Langgasse 3  
55116 Mainz

**Nahe Deiche, 2. BA, Sponsheim Deichrückverlegung**

**Lageplan Blatt 5 und Profile**

**Genehmigung**

Gezeichnet	Datum	Zeichen
Gezeichnet	Sept. 2014	Stumpf/Abels
Bearbeitet	Sept. 2014	Bauer
Geprüft	01.12.2016	Bauer
Projekt-Nr.	025	
Stand	01.12.2016	
Maßstab	1:1000, 1:200/200	

Plan-Nr. 1.15  
Kürzel 025-G-1.1.5

**Infrastrukturplanung und Wasserbau**  
Holger Bauer Dipl.-Ing. (FH) Holger Bauer  
Weiterstädter Straße 18  
64291 Darmstadt  
Fon: 06151 - 9928413  
www.bauer-iw.de  
01.12.2016  
Datum, Unterschrift