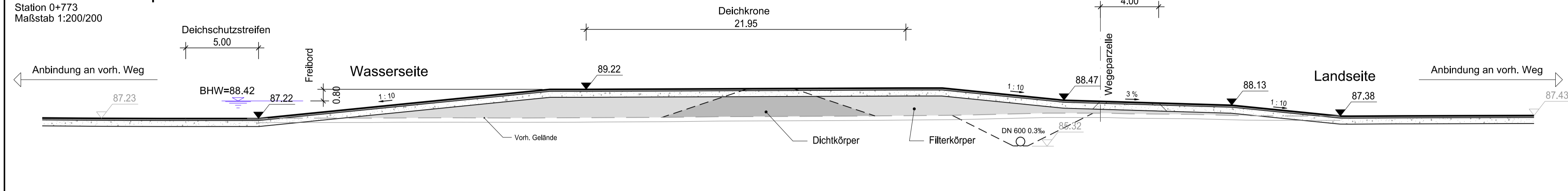
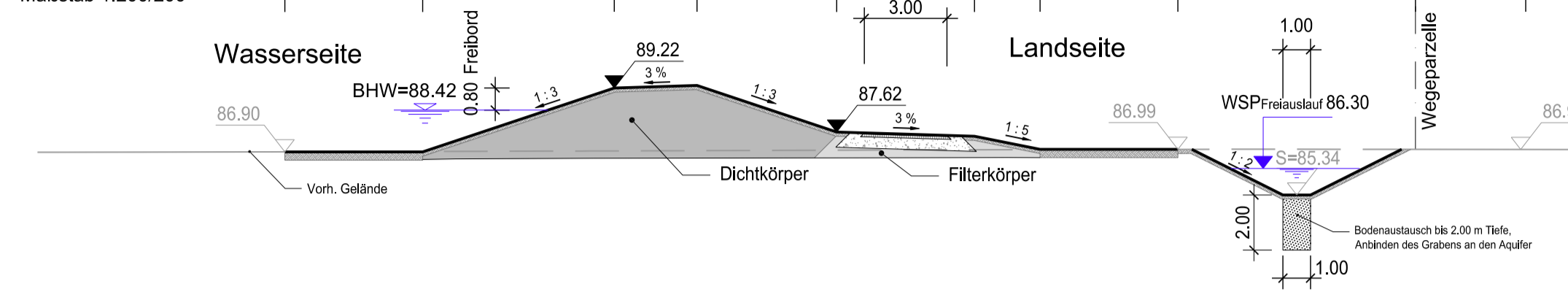


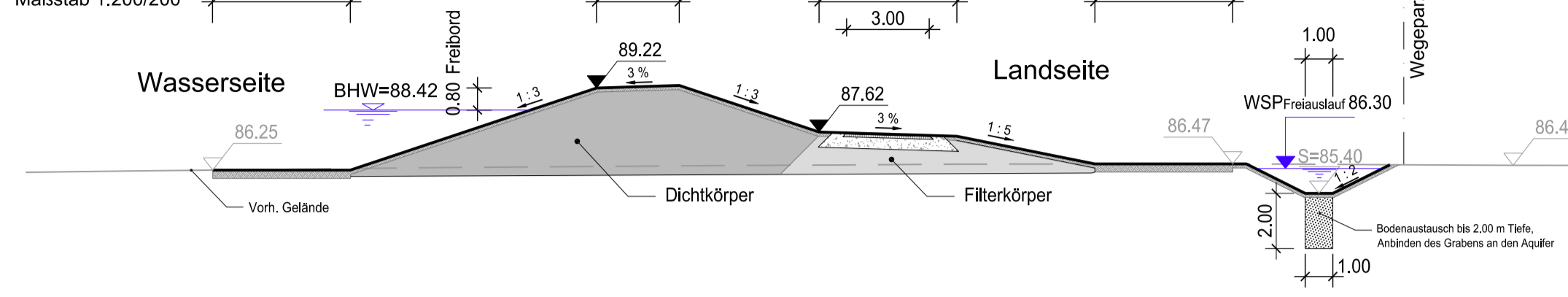
**Profil 5
Überfahrt 2 Aspischer Graben**



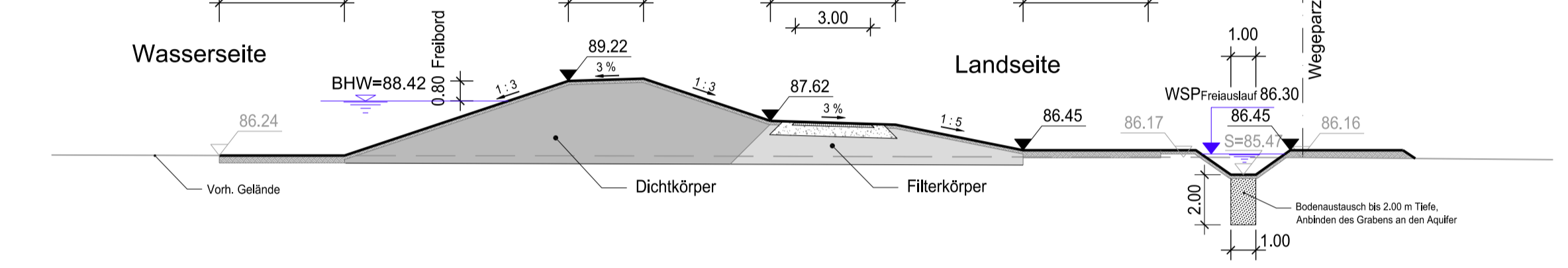
**Profil 6
Station 0+861**



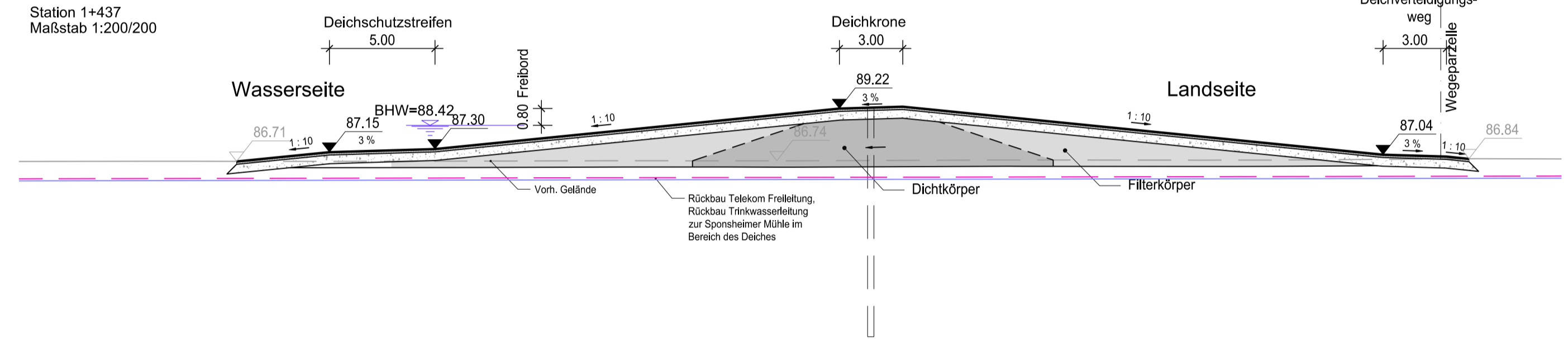
**Profil 7
Station 1+081**



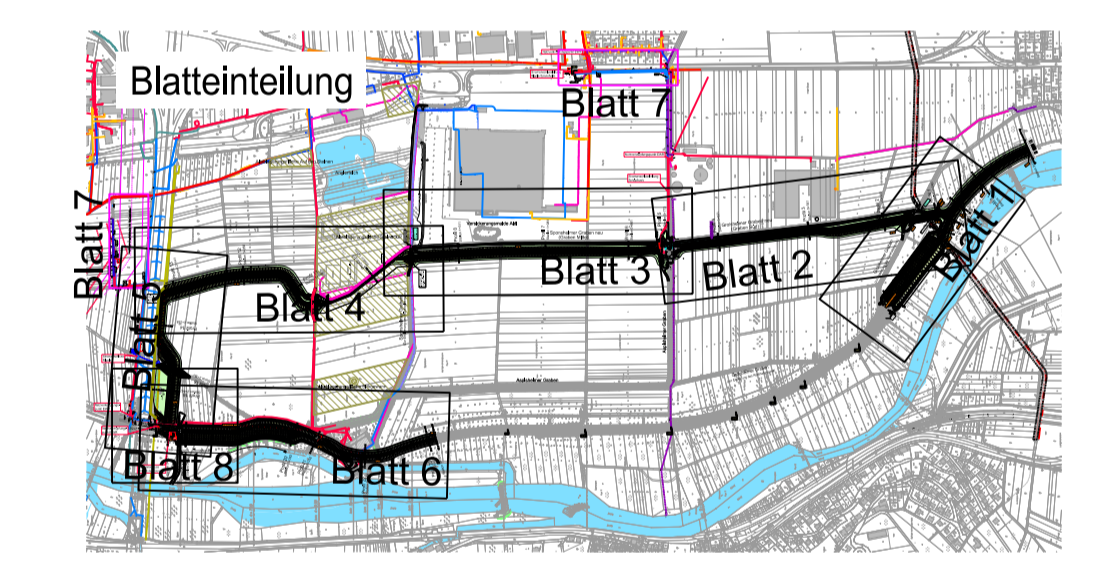
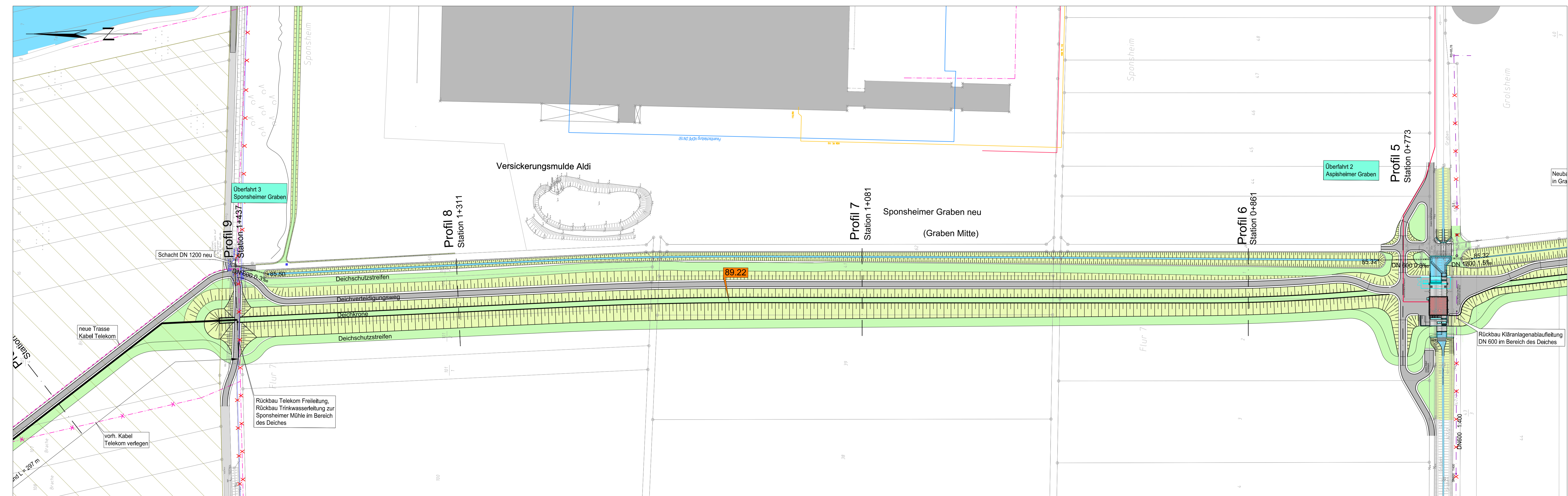
**Profil 8
Station 1+311**



**Profil 9
Überfahrt 3 Sponsheimer Graben**



- Legende:**
- Deichkrone / Deichschutzbereich
 - Deichschutzbereich Schotterterrassen
 - Bohrfahlewand geplant
 - Böschung
 - Grünfläche
 - Sohle Graben geplant
 - Deichverteidigungsweg Asphalt geplant
 - Wirtschaftswege unbefestigt Bestand
 - Wirtschaftswege Asphalt Bestand
 - Bestandshöhen
 - Geplante Höhen
 - Alllasten Fläche
 - Alllasten punktuell
 - Rückhaltevolumen bezogen auf max WSP bei HQ 100
 - Blatt 5
- Legende Trassen Bestand**
- Strom (EWR)
 - Strom Vermessung
 - Telekom
 - Wasser Stadtwerke Bingen
 - Wasser Vermessung
 - Glasfaser NGN Fibernetwork
 - Steuerkabel (Autobahnamt Montabaur)
 - Bahnstrom 110 KV
 - Gas Hochdruck RWE
 - Gas Mitteldruck RWE
 - Fernmeldekabel RWE
 - RMR Schutzstreifen
 - RMR Trasse DN 500
 - RMR Nachrichtenkabel
 - Bestand Mischwasserkanal
 - ABA Montabaur Entwässerung A61
- Legende Trassen Planung**
- Strom (EWR / Stromanschlüsse des Betreibers)



Bauherr

Rheinland-Pfalz
STRUKTUR- UND GENEHMIGUNGSDIREKTION SÜD
01.12.2016 i.A. Dr.-Ing. Thomas Bettmann
Datum, Unterschrift, OBR

Regionalstelle Wasserwirtschaft, Abfallwirtschaft, Bodenschutz
Kleine Langgasse 3
55116 Mainz

Projekt

Nahe Deiche, 2. BA, Sponsheim Deichrückverlegung

Planinhalt

Lageplan Blatt 3 und Profile

Planstatus

Genehmigung

Gezeichnet	Datum	Zeichen
Bearbeitet	Sept. 2014	Stumpf/Abels
Ceprüft	Sept. 2014	Bauer
Projekt-Nr.	01.12.2016	Bauer
Stand	025	
Maßstab	01.12.2016	
	1:1000, 1:200/200	
01.12.2016	Dipl.-Ing. (FH) Holger Bauer	1.1.3
Datum, Unterschrift		025-G-1.1.3

Kürzel