

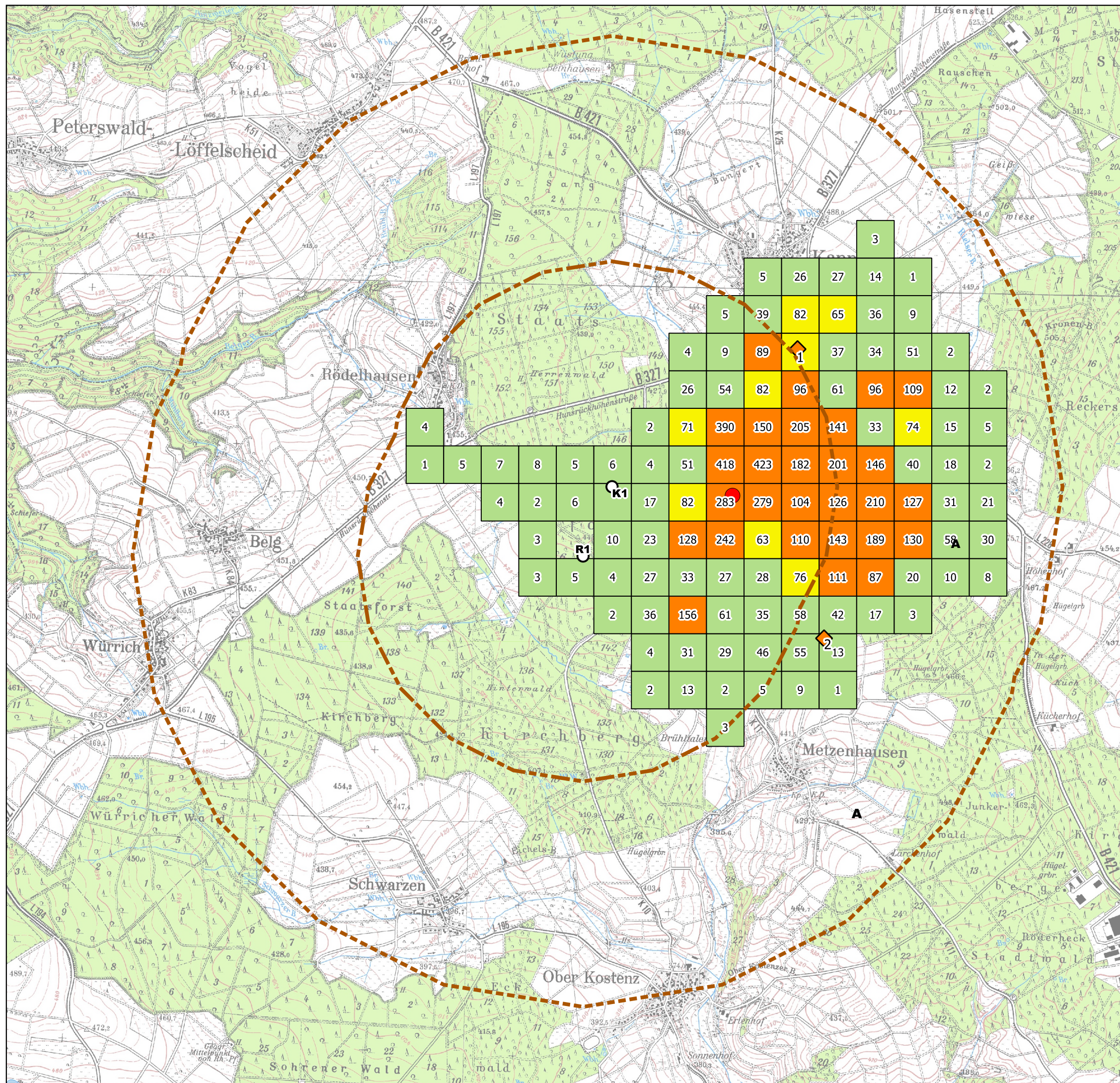
Karte 5: Nutzungshäufigkeit

Beobachtete Nutzungshäufigkeiten von Rotmilanen des Brutpaars 22 in den einzelnen Rasterzellen im Zeitraum vom 24.03. bis zum 13.08.2020.
 © GeoBasis-DE / LVermGeoRP<2022>, dl-de/by-2-0, www.lvermgeo.rlp.de.

Legende

- WEA-Planung
- ▭ 1,5 km Puffer um WEA-Planung
- ▭ 3 km Puffer um WEA-Planung
- ◆ Erfassungspunkte
- Brutplatz Rotmilan

- Nutzungshäufigkeit
- ▭ gering (< 20 %, 1 - 61 Ortungspunkte)
 - ▭ mittel (20 - 30 %, 62 - 82 Ortungspunkte)
 - ▭ hoch (> 30 %, 83 - 423 Ortungspunkte)



1 : 25.000

