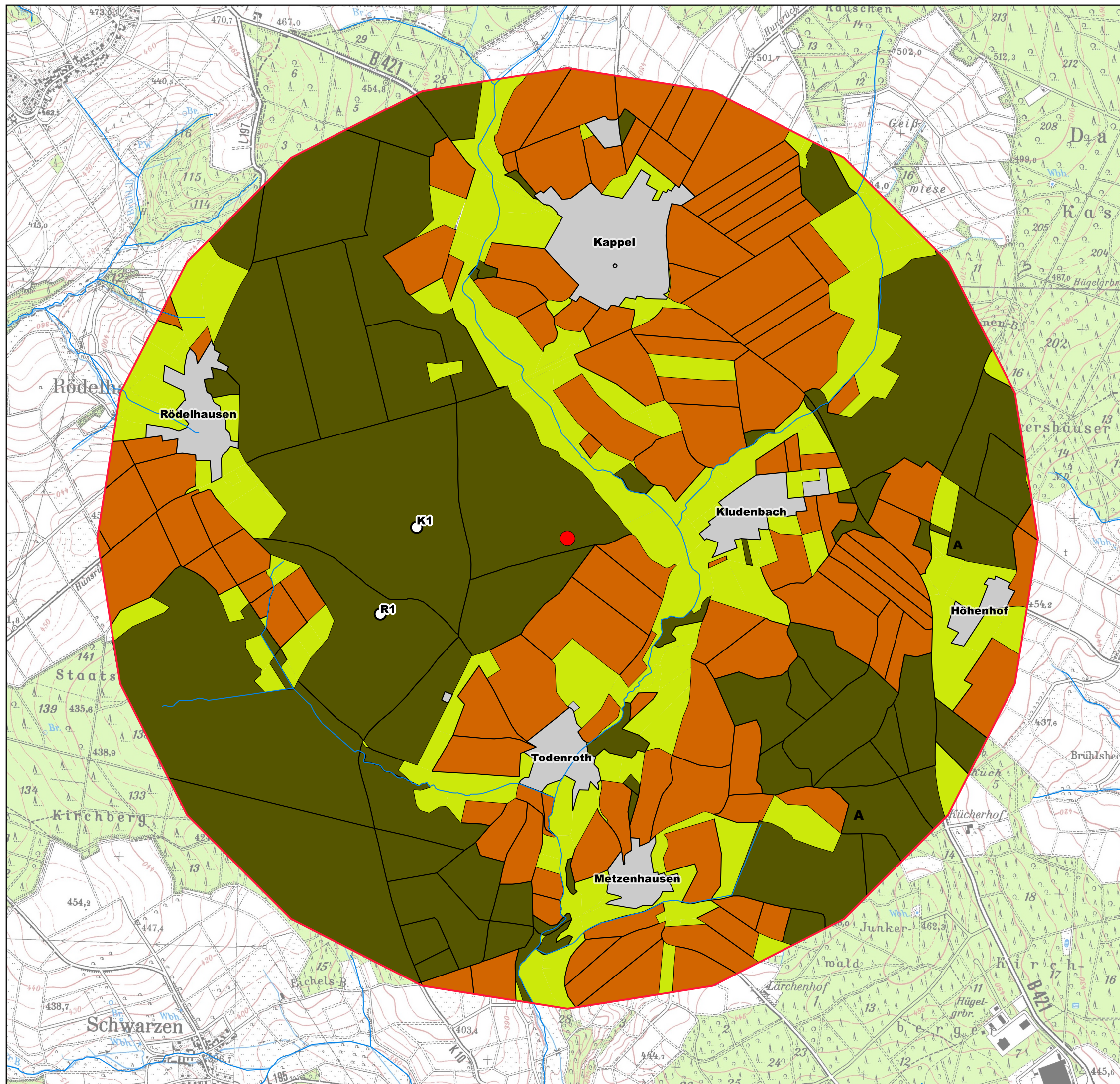


Karte 2: Landnutzung

Übersicht über die Landnutzung während des Erfassungszeitraums vom 24.03. bis 13.08.2020 im 2,5 km Umkreis um den Rotmilanbrutplatz.
© GeoBasis-DE / LVermGeoRP<2022>
dl-de/by-2-0, www.lvermgeo.rlp.de

Legende

- WEA-Planung
- Brutplatz Rotmilan
- 2,5 km Puffer um Rotmilanbrutplatz
- Landnutzung
- Fließgewässer



1 : 20.000

0 500 1.000 1.500 m