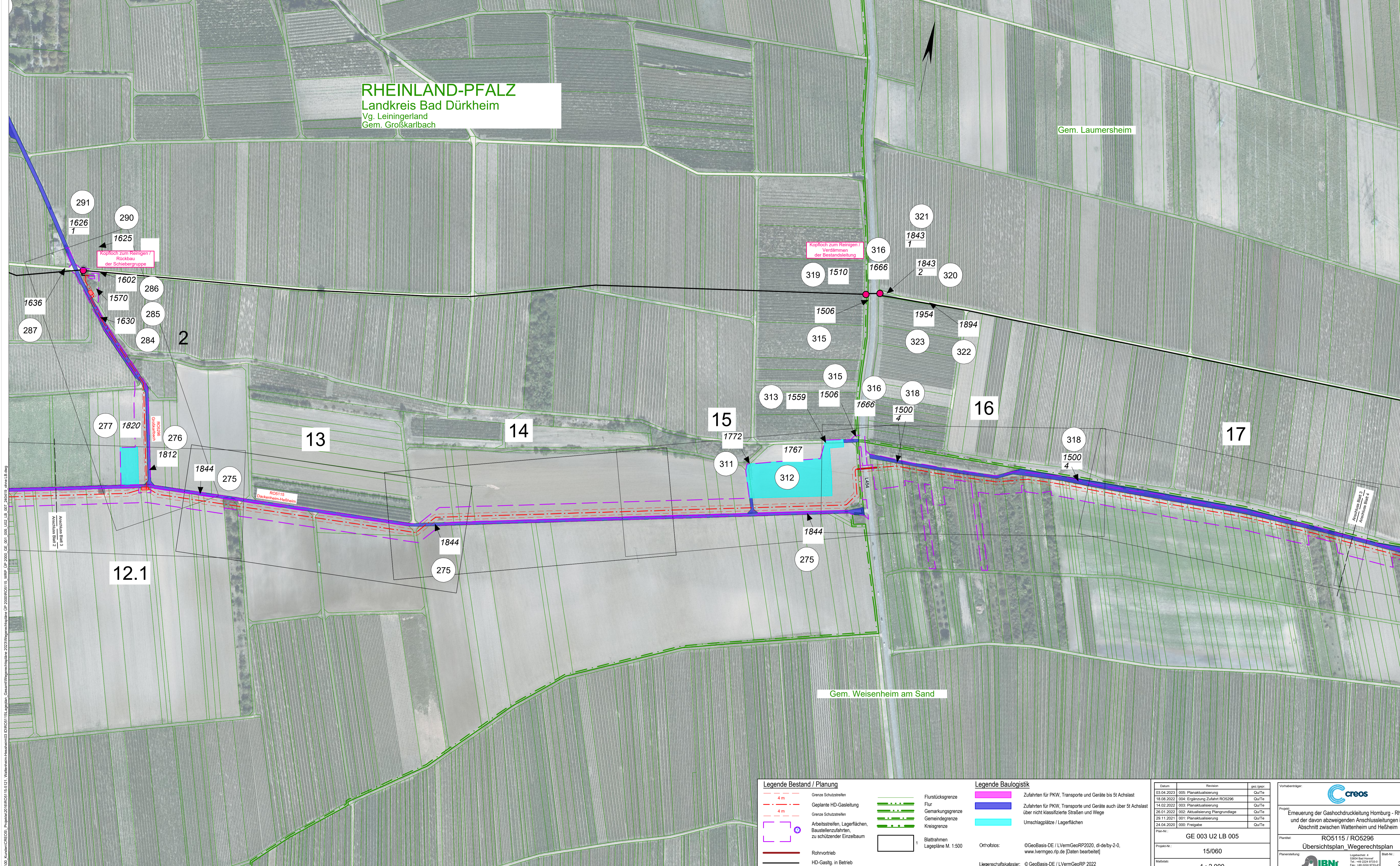


RHEINLAND-PFALZ
Landkreis Bad Dürkheim
Vg. Leiningerland
Gem. Großkarlbach

Gem. Laumersheim

Gem. Weisenheim am Sand



Legende Bestand / Planung

	Grenze Schutzstreifen
	Geplante HD-Gasleitung
	Grenze Schutzstreifen
	Grenze Schutzstreifen
	Arbeitsstreifen, Lagerflächen, Baustellenzufahrten, zu schützender Einzelbaum
	Rohrvortrieb
	HD-Gasltg. in Betrieb
	HD-Gasltg. stillgelegt

Legende Baugistik

	Flurstücksgrenze
	Flur
	Gemarkungsgrenze
	Kreisgrenze
	Blattrahmen
	Lagepläne M. 1:500

Legende Baugistik

	Zufahrten für PKW, Transporte und Geräte bis 5t Achslast
	Zufahrten für PKW, Transporte und Geräte auch über 5t Achslast über nicht klassifizierte Straßen und Wege
	Umschlagplätze / Lagerflächen

Orthofotos: ©GeoBasis-DE / LVermGeoRP2020, di-de/by-2-0, www.lvrmgeo.rlp.de [Daten bearbeitet]

Liegenschaftskataster: ©GeoBasis-DE / LVermGeoRP 2022

Datum	Revision	gez./gepr.
03.04.2023	005: Planaktualisierung	Qu/Te
18.08.2022	004: Ergänzung Zufahrt RO5296	Qu/Te
14.02.2022	003: Planaktualisierung	Qu/Te
26.01.2022	002: Aktualisierung Plangrundlage	Qu/Te
28.11.2021	001: Planaktualisierung	Qu/Te
24.04.2020	000: Freigabe	Qu/Te

Plan-Nr.: **GE 003 U2 LB 005**

Projekt-Nr.: **15/060**

Maßstab: **1 : 2 000**

Vorbereitender:

Projekt: Erneuerung der Gashochdruckleitung Homburg - Rhein und der davon abzweigenden Anschlüsseleitungen im Abschnitt zwischen Wattenheim und Heßheim

Plan-Nr.: **RO5115 / RO5296**

Planstellung: **Übersichtsplan_Wegerechtsplan**

Plan-Nr.: **IBN**

Blatt-Nr.: **3**

P:\00_Kunden\CREDIS_Pfingstba20\PROJ0115-5121_Wattenheim-Heßheim\03_DR\05115_LB\gggshn_Gesamt\Wegerechtsplan_2023\Wegerechtsplan_2023\Wegerechtsplan_LP_2000_GE_001_U02_LB_007_240419_ohne_LB.dwg
 2. Mittlungsverfahren
 6. Mittlungsverfahren
 RO5115
 Dackenheim-Heßheim
 Anzeigebereich Blatt 3
 Anzeigebereich Blatt 4